

AGRI-EXPRESS : IMPACT DU CORONAVIRUS SUR LA FILIÈRE AGRICOLE

Partenariat Ipsos-Agriavis

Département Agriculture, Ipsos

Sondage réalisé du 10 au 27 Avril 2020

GAME CHANGERS



ENJEU

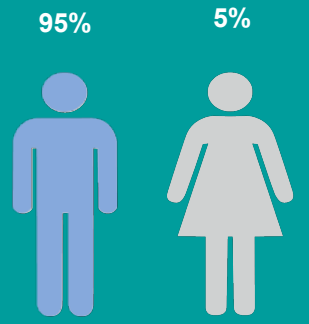
**QUEL EST LE CLIMAT
ACTUEL DE L'AGRICULTURE
EN CETTE PÉRIODE DE
PANDÉMIE ET SES IMPACTS
ÉCONOMIQUES SUR LA
FILIÈRE ?**

QUI AVONS-NOUS INTERROGÉ ?

Un profil de répondants majoritairement masculin, âgés de 46 ans en moyenne et travaillant dans des exploitations dont la SAU moyenne atteint 143 Ha.

Genre

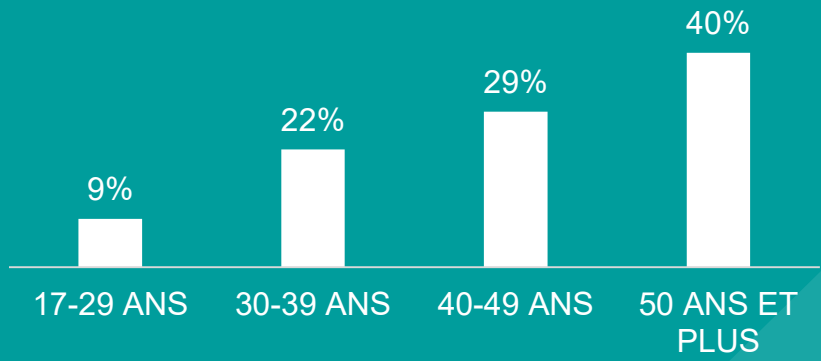
(29 non réponses exclues)



Âge

(29 non réponses exclues)

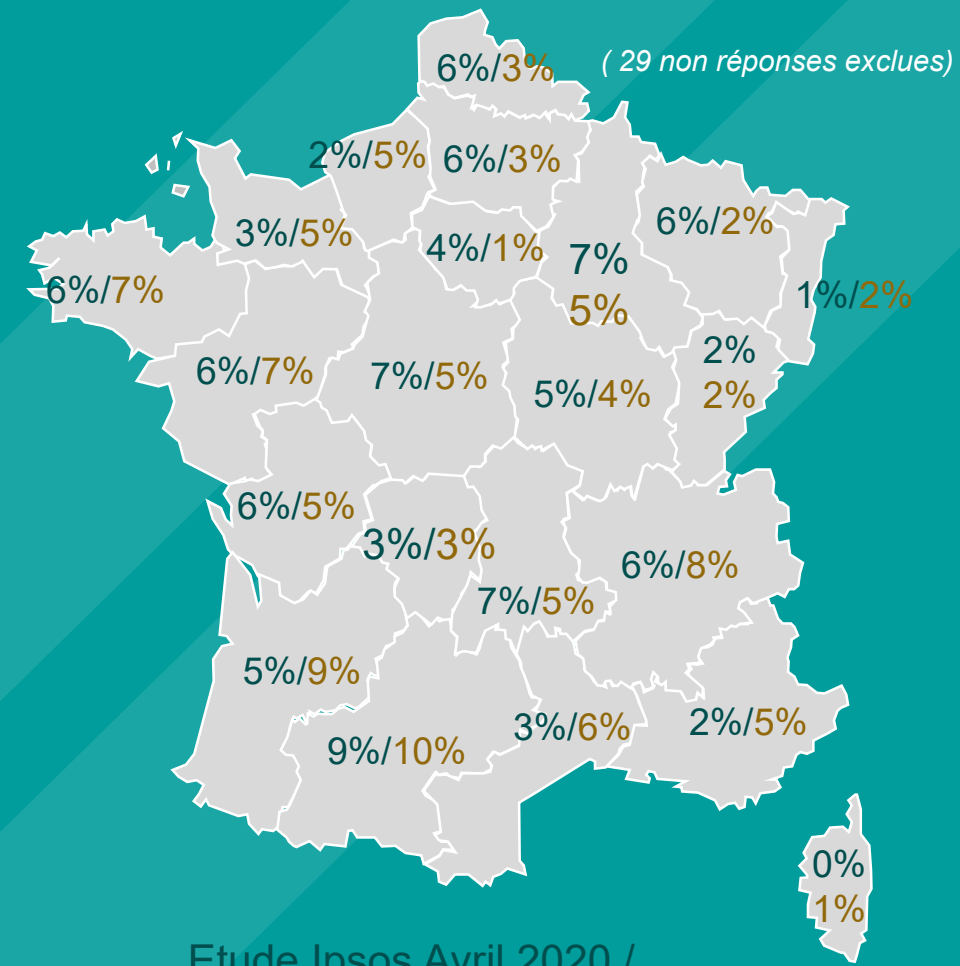
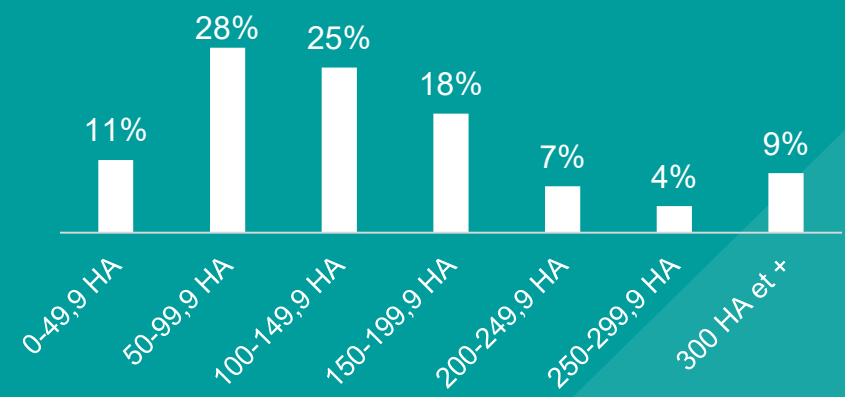
Moyenne: 46 ans



SAU

(32 non réponses exclues)

Moyenne: 143 HA



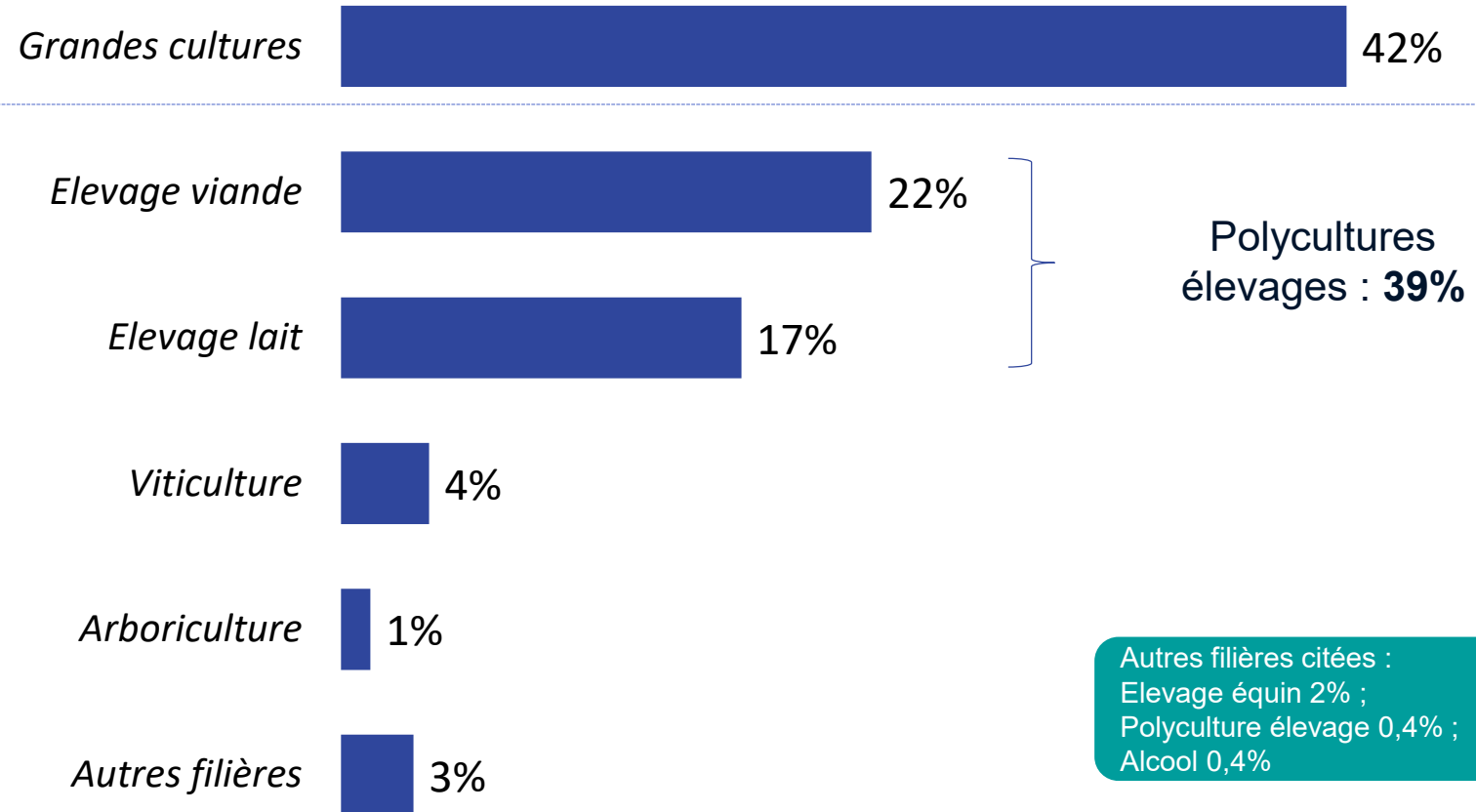
Etude Ipsos Avril 2020 / Eurostat 2013

Base totale: N=247

D2. Dans quel département se situe votre exploitation (deux premiers chiffres du code postal) ? D5. Quelle est votre année de naissance ? D6. Etes-vous...
D4. Quelle est la SAU de votre exploitation ou de l'exploitation dans laquelle vous travaillez ? Votre SAU ne sera jamais transmise à un tiers et n'est utilisée qu'à des fins statistiques.

FILIÈRES D'APPARTENANCE DES AGRICULTEURS

Les grandes cultures et les polycultures élevages sont les filières les plus représentées au sein de l'échantillon.



Autres filières citées :
Elevage équin 2% ;
Polyculture élevage 0,4% ;
Alcool 0,4%

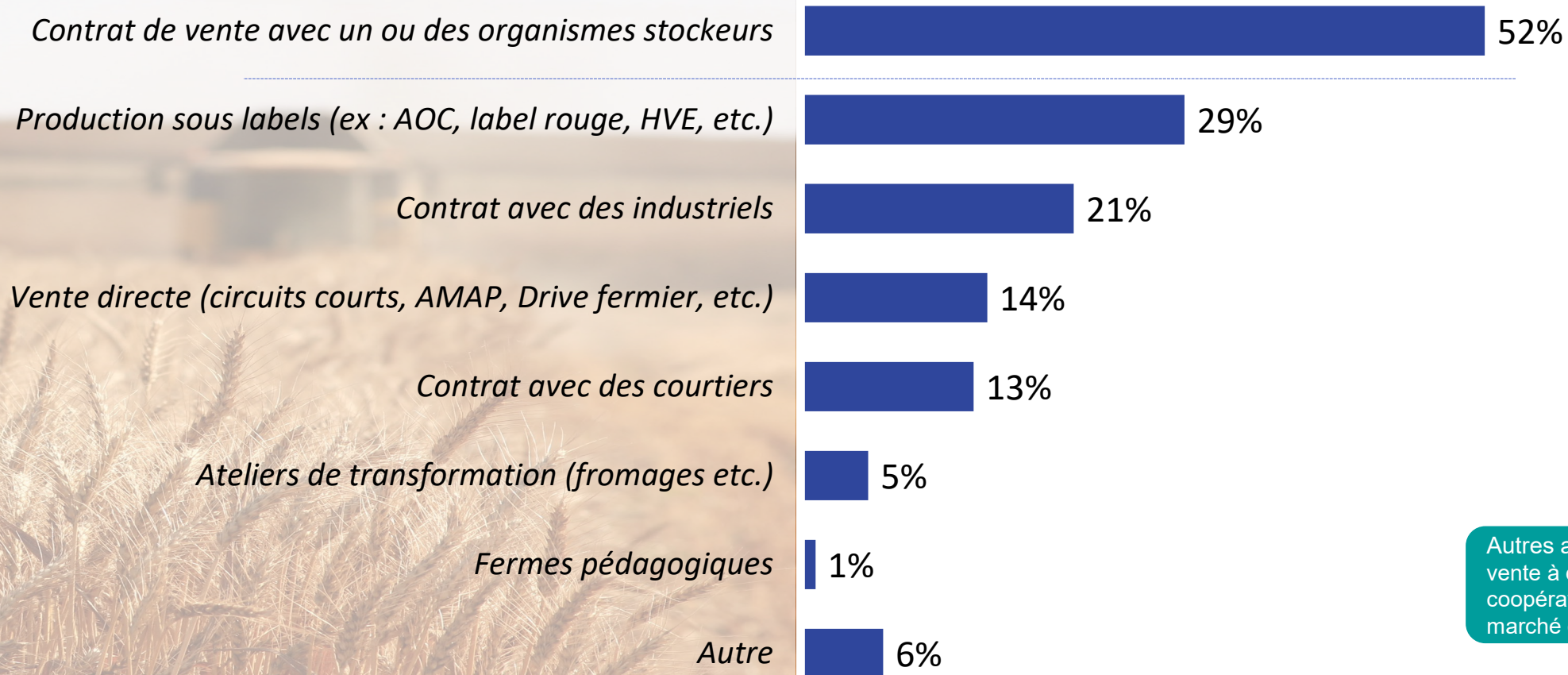
Non réponses : 12%

Base totale: N=247

D3 - A quelle filière agricole diriez-vous que votre exploitation agricole se rattache principalement ?

ACTIVITÉS AU SEIN DE L'EXPLOITATION

Des activités agricoles variées au sein de l'échantillon. L'activité la plus courante est la mise en place de contrats de vente avec des organismes stockeurs. La production sous label concerne près de 30% de l'échantillon.



Autres activités citées :
vente à des collectivités,
coopératives, grossistes,
marché de gros

Non réponses : 12%

Base totale: N=247

D3bis - Quelles activités avez-vous au sein de votre exploitation ?

Quel moral pour les agriculteurs ?

1

ETAT D'ESPRIT PAR RAPPORT AU CONTEXTE ACTUEL

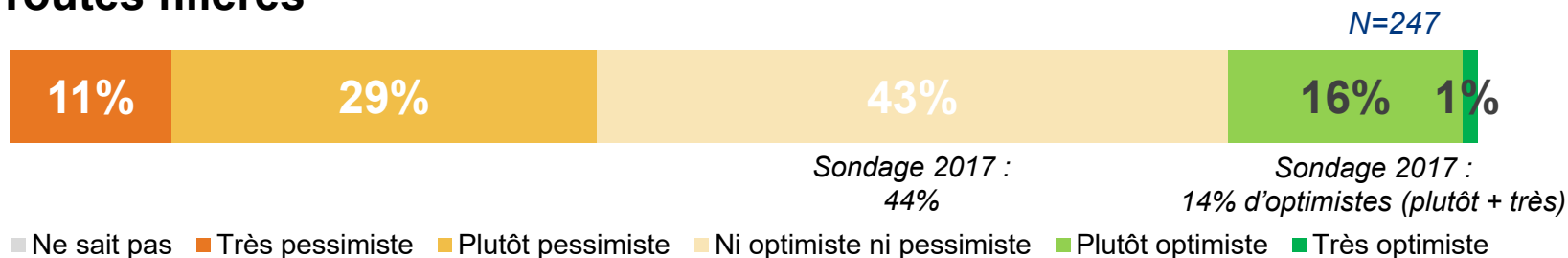
Au regard du contexte et de la situation actuelle des exploitations, peu d'agriculteurs présentent un état d'esprit optimiste : 40% sont même pessimistes contre 17% d'optimistes.

40%

des agriculteurs sont **pessimistes** par rapport au contexte actuel

Sondage Ipsos-Agriavis de 2017 : 46% étaient pessimistes

Toutes filières



40%

Grandes cultures

N=103



40%

Exploitations de moins de 120 ha

N=105



37%

Polycultures élevages (viande, lait)

N=93



38%

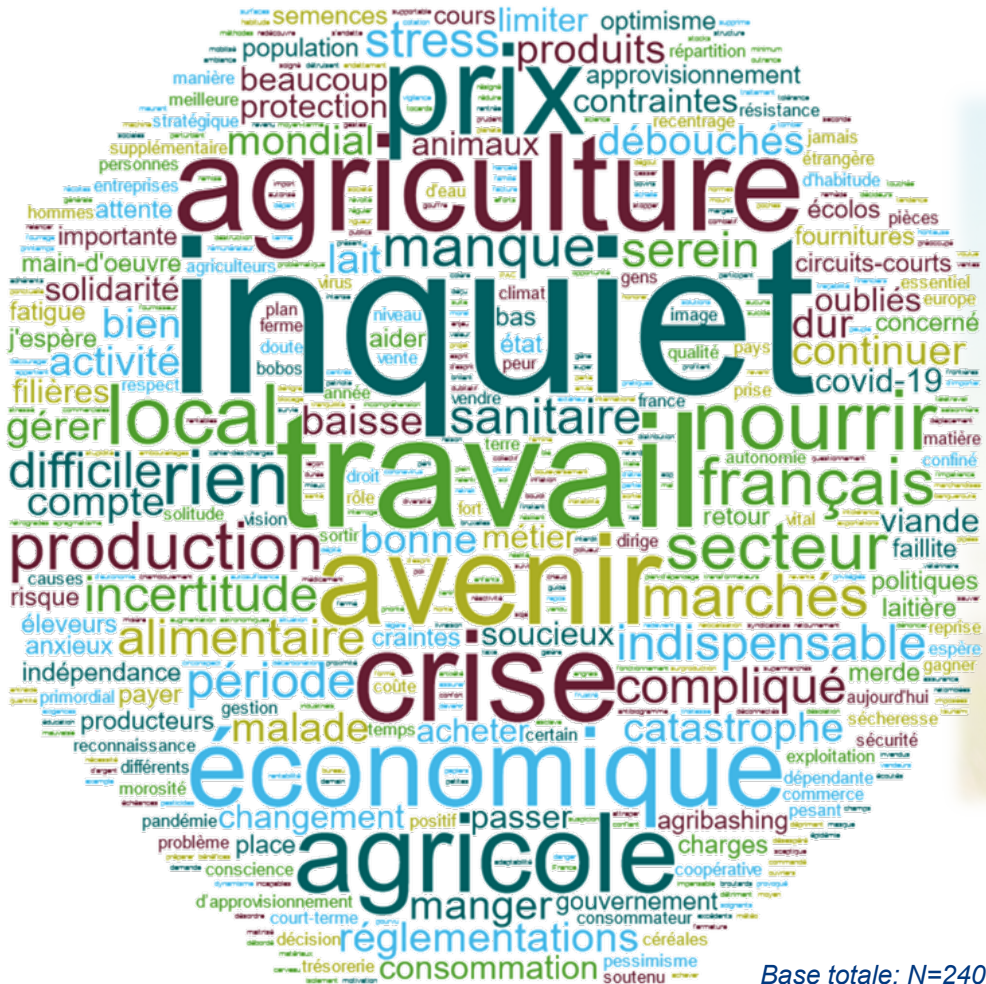
Exploitations de 120 ha ou plus

N=110



ETAT D'ESPRIT ACTUEL

Une perception ambivalente : s'ils sont conscients d'une image redorée par la crise d'un « agriculteur nourricier de la France », le secteur est également touché de plein fouet par la crise économique, les éleveurs notamment avec un prix du lait tiré vers bas. Une incertitude et inquiétude également grandissantes pour tous : que deviendront les cours des marchés agricoles, survivrons-nous économiquement à cette crise ? D'autres en revanche, moins impactés, y trouve un climat plus valorisant.



Base totale: N=240

« Possibilité de travailler, bouleversement des filières, reconnaissance du rôle nourricier de l'agriculture, retournement de tendances sur la perception de l'agriculture : manger local et français »

« Stress et contraintes, notamment à cause de la charge de travail en cette période à laquelle s'ajoute les contraintes et le stress des réglementations envers le covid 19 (difficulté d'approvisionnement en semences et engrais, ainsi qu'au respect des règles sanitaires) »

« Solidarité, entraide, rigueur et davantage de plaisir de faire ce métier, de nourrir le monde »

« Pesant. Perturbant. Inquiet pour l'économie en générale et les retombées sur l'agriculture. Craintes sur les économies de l'état qui seront faites au détriment du soutien aux revenus de l'agriculture qui sont déjà pas brillants. »

LES PRINCIPAUX IMPACTS DU CORONAVIRUS SONT D'ORDRE PSYCHOLOGIQUE

La perception ambivalente se poursuit, les agriculteurs se positionnent en sacrifiés de la crise : bien que leur rôle soit reconnu et leur métier revalorisé, ils se sentent plus isolés que jamais avec des interactions notamment commerciales ou de conseil en nette baisse.

45%

des agriculteurs se **sentent plus isolés** que d'habitude
C'est la **difficulté n°1** du monde agricole en période de Covid 19

37%

des agriculteurs estiment que la **revalorisation de leur métier** est **la principale (voire la seule) opportunité** de l'épidémie



46%

Des agriculteurs constatent qu'il est **plus difficile d'entrer en contact** avec leurs commerciaux et conseillers

L'impact économique du coronavirus

2

SITUATION DE L'EXPLOITATION EU ÉGARD AU CONTEXTE

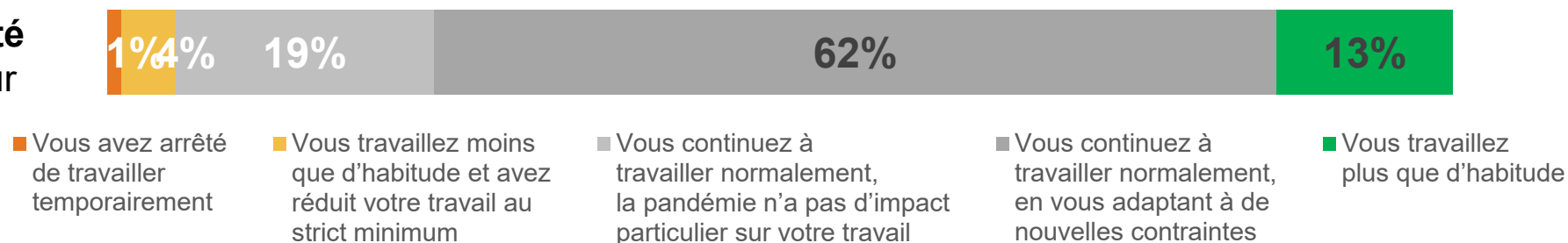
Une filière agricole qui reste en pleine effervescence : la situation de pandémie n'a majoritairement rien changé à la charge de travail des agriculteurs, voire l'a augmentée : seulement 5% sont confrontés à une baisse ou cession de leur activité alors qu'ils sont plus du double à avoir une activité plus importante.

5%

des agriculteurs ont **arrêté** de travailler ou **réduit** leur travail

Toutes filières

N=247



Grandes cultures

N=103

4%



Exploitations de moins de 120 ha

N=105

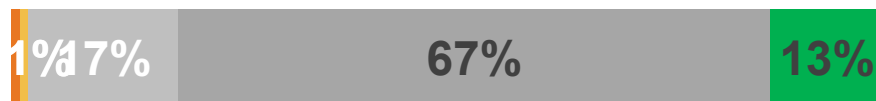
5%



Polycultures élevages (viande, lait)

N=93

2%



Exploitations de 120 ha ou plus

N=110

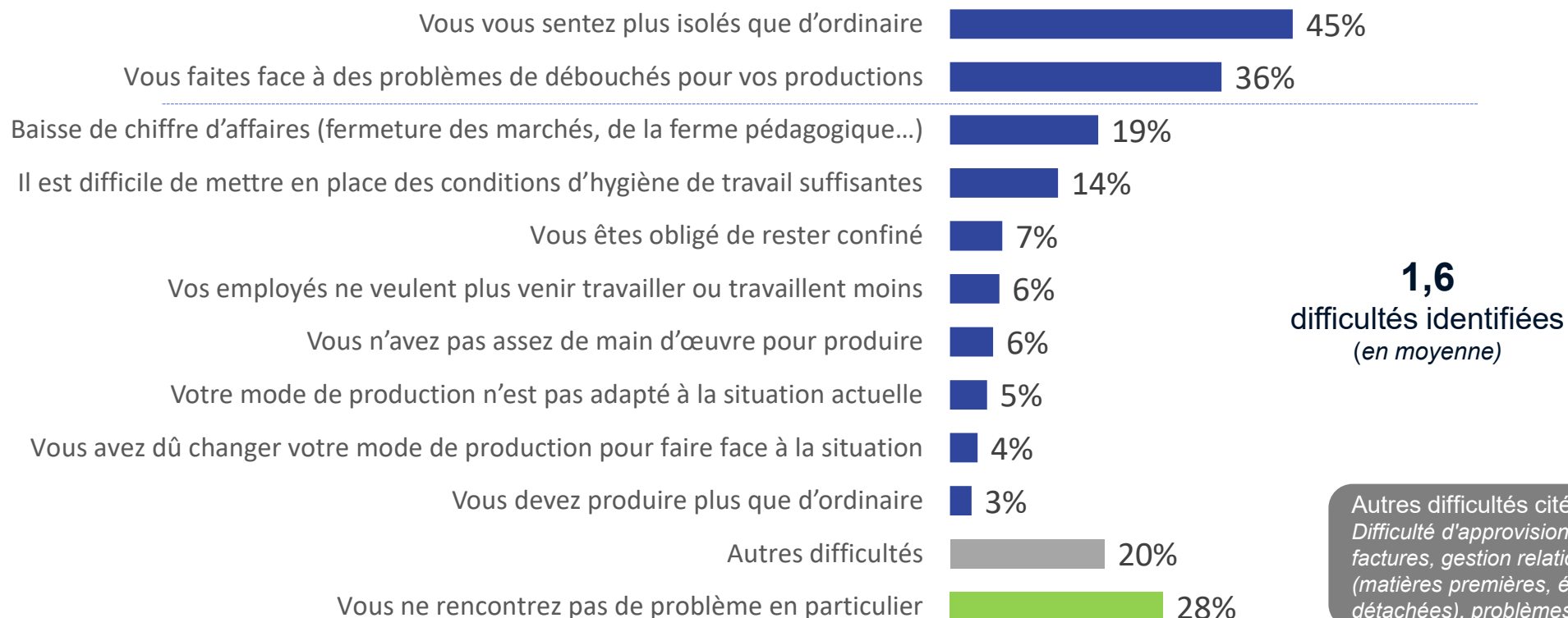
4%



DIFFICULTÉS RENCONTRÉES LIÉES AU COVID-19 – AU SEIN DE L'EXPLOITATION



Des agriculteurs qui souffrent également économiquement en plus de se sentir encore plus isolés, les agriculteurs font face à des problèmes de débouchés pour leurs productions et d'autres impacts directs sur leur rentabilité : fermeture de la vente directe (marchés), des fermes pédagogiques etc.



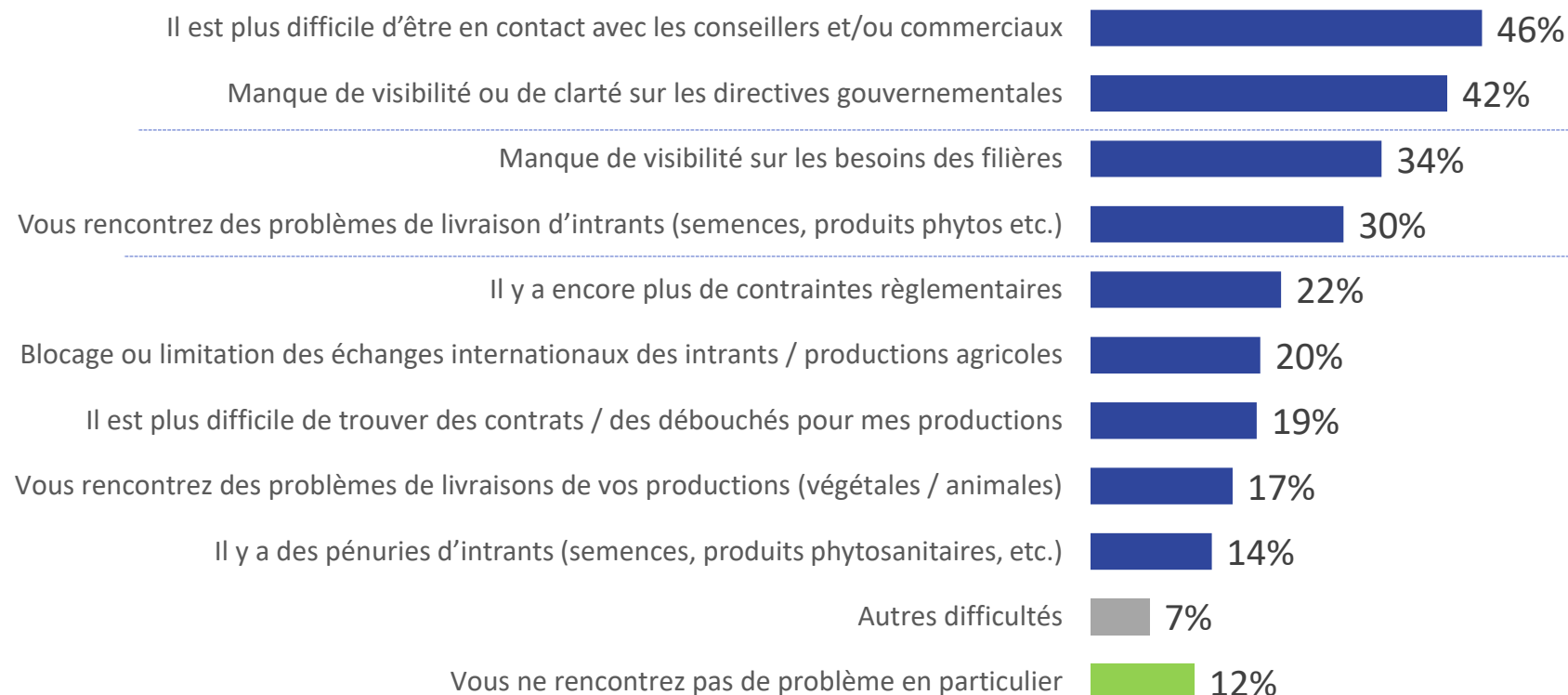
Base totale: N=247

A4 - Quelles sont toutes les difficultés, sortant de l'ordinaire par rapport à la période avant Covid-19, que vous rencontrez en ce moment au sein de votre exploitation ?

DIFFICULTÉS RENCONTRÉES LIÉES AU COVID-19 – AVEC LES AUTRES ACTEURS DES FILIÈRES AGRICOLES



Pourtant, les agriculteurs ont plus que besoin d'être accompagnés : les contacts avec les acteurs des filières agricoles sont flous : un clair manque de visibilité concernant les institutions gouvernementales ou sur les besoins des filières. L'approvisionnement est également plus compliqué : 1/3 des agriculteurs rencontrent des problèmes sur cet aspect, voire des pénuries pour un agriculteur sur 10.



2,5
difficultés identifiées
(en moyenne)

Autres difficultés citées :
Manque de disponibilité des branches administratives, limitation des contacts physiques, difficulté d'entretien du matériel d'exploitation

Base totale: N=247

LES DIFFICULTÉS DES PETITES ENTREPRISES ET DE L'ÉLEVAGE



Les petites exploitations et les éleveurs sont les plus durement impactés par la crise, ils font face à des problèmes d'écoulement de stocks et de vision sur leur filière. L'impact économique sera important sur cette filière déjà très touchée d'un point de vue économique.

45%

des éleveurs font face à des **difficultés de trouver des débouchés** pour leurs productions (25% des céréaliers seulement)



43%

Des petites exploitations (-150 ha) font face à des **difficultés de trouver des débouchés** pour leurs productions (30% des grosses exploitations seulement)

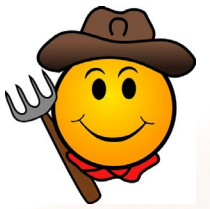
24%

des éleveurs font face à une **baisse de chiffres d'affaires** (seulement 10% des céréaliers)

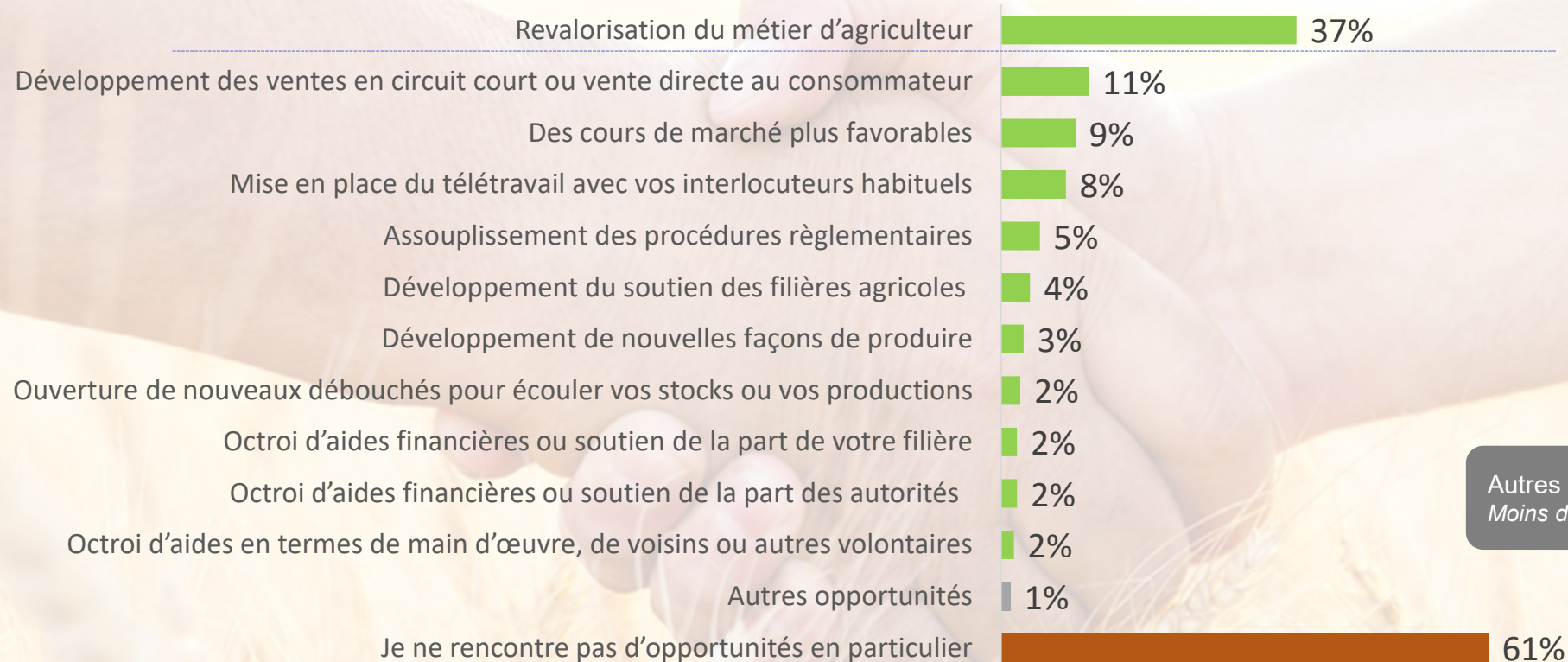
43%

des éleveurs ont un **manque de visibilité sur les besoins de la filière** (seulement 28% des céréaliers)

OPPORTUNITÉS DUES À LA PANDÉMIE



Une majorité des agriculteurs interrogés n'identifient pas d'opportunité en lien avec la situation de pandémie. Toutefois, plus d'un tiers ont le sentiment que cette crise constitue un levier pour revaloriser leur métier.



Autres opportunités citées :
Moins de trafic sur les routes

Base totale: N=247

A5 - A l'inverse, cette pandémie offre-t-elle des opportunités nouvelles pour votre exploitation, et si oui lesquelles ?

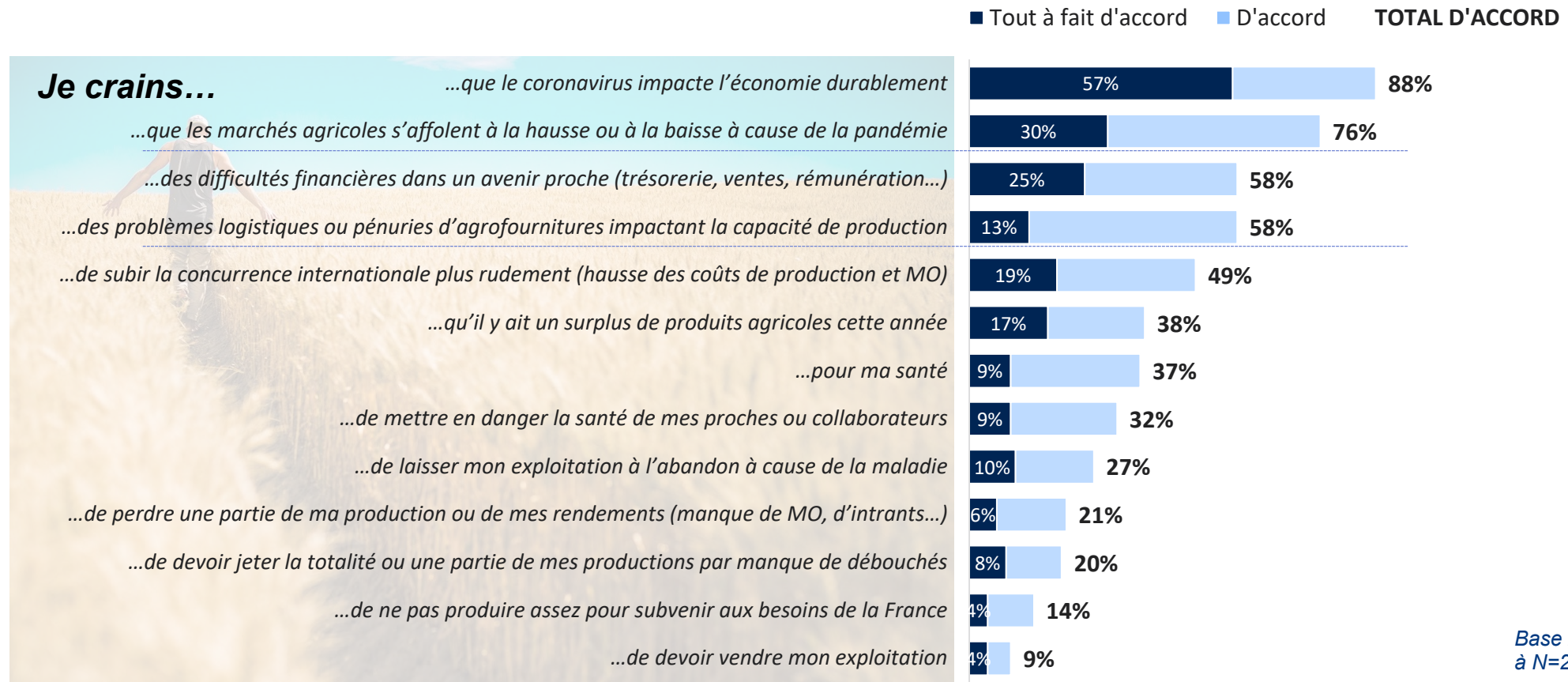
Un appel à l'aide économique de toute la filière agricole

3

INQUIÉTUDES QUANT À L'IMPACT DE CETTE PANDÉMIE



Les craintes des agriculteurs sont nombreuses, d'abord tournées vers l'économie Française et agricole puis sur leurs difficultés financières personnelles (baisse de trésorerie, se retrouver en situation de pénurie ou de manque de débouchés) ou de situation de concurrence nationale ou internationale. La santé passe en second plan et les agriculteurs sont également confiants sur leurs capacités de productions.



Base répondants : de N=231 à N=245 suivant les items

ATTENTES POUR TRAVERSER AU MIEUX LA PANDÉMIE

Les agriculteurs s'estiment être les grands oubliés de la crise et souhaitent également avoir droit à des mesures de soutien économique dont peuvent bénéficier d'autres entreprises ou même les particuliers : soutien économique, baisse ou exonération momentanée de charges (cotisations, charges sociales), reports des prêts. Ils sont, comme tous, frappés de plein fouet par la crise économique engendrée par le virus, notamment les éleveurs et petites exploitations, mais semblent ne bénéficier d'aucune aide gouvernementale.

Les principales attentes :

- La prise de conscience générale sur la nécessité d'acheter local, de prioriser l'agriculture française (de la part de la grande distribution, du gouvernement et des consommateurs) → Viser l'autosuffisance
- Des aides économiques aux filières, notamment d'élevage (lait + viande) ou une revalorisation des cours de marché
- Lutter contre les importations déloyales ne respectant pas les exigences françaises
- Des relocalisations de productions en France
- La fin de l'épidémie
- Souplesse économiques, administratives et réglementaires des organismes (banques, MSA, organismes agricoles)
- Accompagnements économiques (main d'œuvre, débouchés, reports d'échéances de prêts ou cotisations, baisse des charges sociales) ou réglementaire (sur les déclarations)
- Visibilité et soutien du gouvernement
- Arrêt des contrôles des gendarmes sur les agriculteurs

« Suppression des cotisations MSA exploitant non salarié pour l'année 2020. Obligation pour la grande distribution d'acheter français, local et de saison. »

« J'espère que cette pandémie va permettre aux consommateurs et aux politiques de se tourner vers l'autoconsommation de la production agricole française et que limiter les importations des produits étrangers en faveur des produits Français »

« Il faudrait pour les exploitants un droit de circuler permanent en tracteur ou en véhicule d'exploitation. Les contrôles sur la route de nos tracteurs par la gendarmerie sont aussi inutiles que stupides (je ne pars pas en vacances et surtout pas en tracteur). »

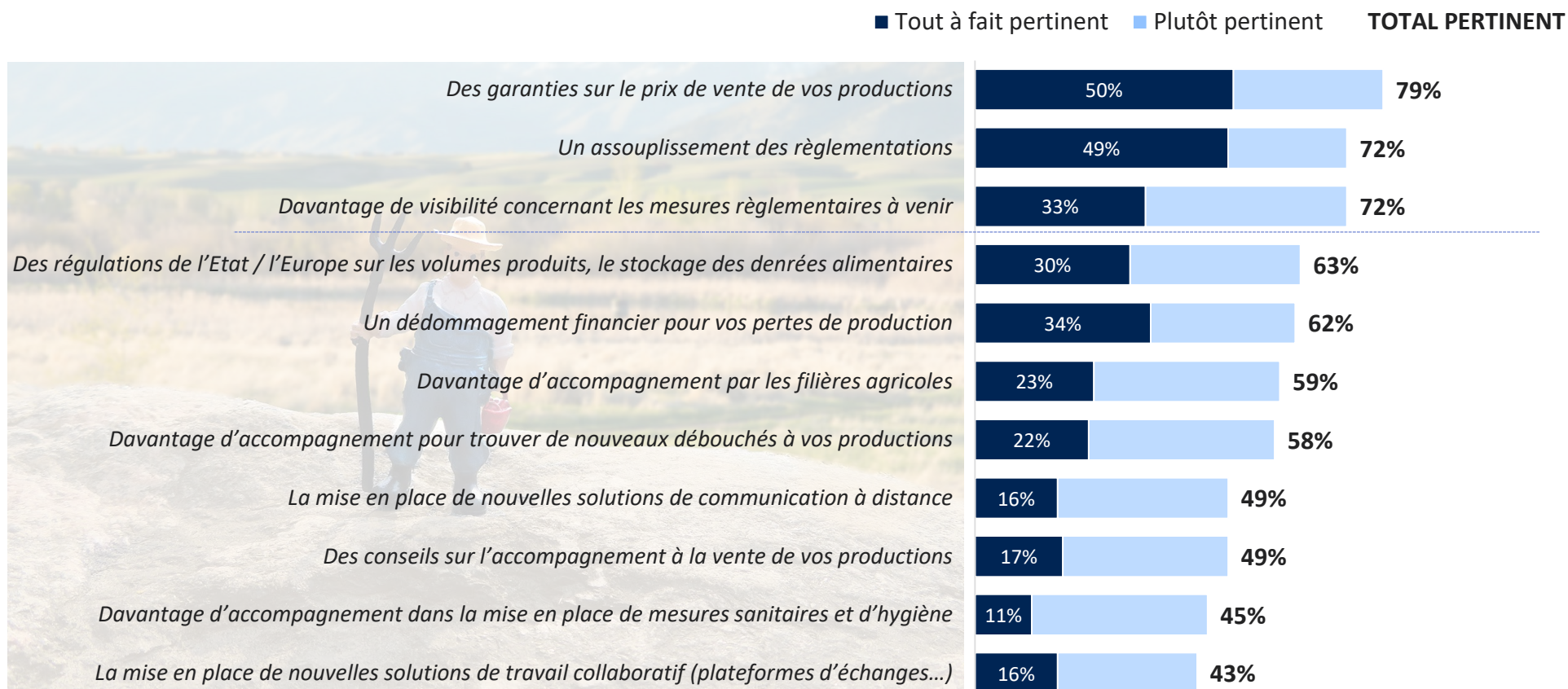
« Octroi d'aides pour les exploitations les plus touchées, assouplissement des règles dans la mesure du raisonnable et soutien de la population envers notre métier souvent pointé du doigt. »

« Favoriser encore plus les circuits courts et obliger les grandes surfaces à acheter français. »

Base totale: N=240

QUELLES SOLUTIONS POUR TRAVERSER LA CRISE ?

Face à ces nombreuses craintes, les attentes sont élevées notamment vers un protectionnisme de l'agriculture Française (prix de vente garantis, assouplissement des contraintes réglementaires, régulations des volumes produits, dédommagement financier) mais aussi vers plus de visibilité sur les mesures réglementaires ou un accompagnement économique sur les filières et les débouchés.



Base répondants : de N=203 à N=210 suivant les items

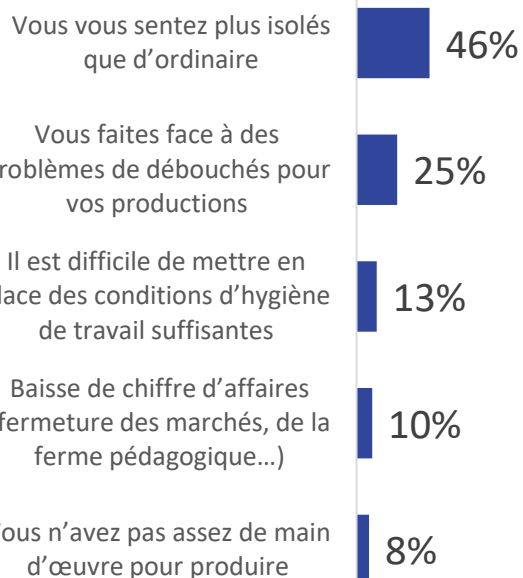
DIFFICULTÉS RENCONTRÉES LIÉES AU COVID-19 – AU SEIN DE L'EXPLOITATION



Principales difficultés selon le type d'exploitation.

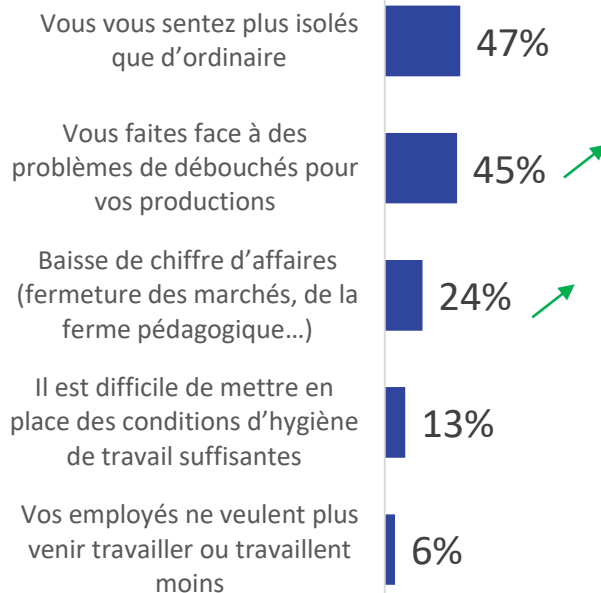
Grandes cultures

N=103



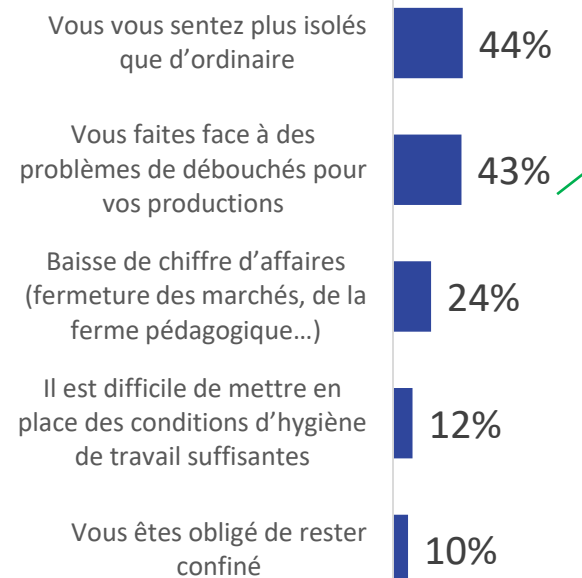
Polycultures élevages (viande, lait)

N=93



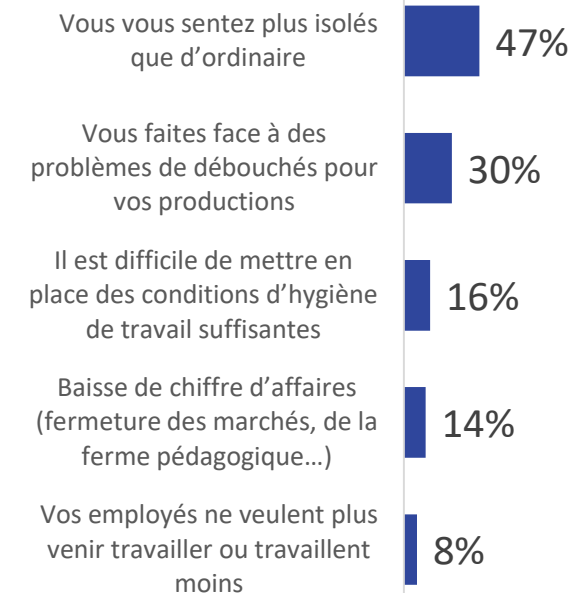
Exploitations de moins de 120 ha

N=105



Exploitations de 120 ha ou plus

N=110



A4 - Quelles sont toutes les difficultés, sortant de l'ordinaire par rapport à la période avant Covid-19, que vous rencontrez en ce moment au sein de votre exploitation ?

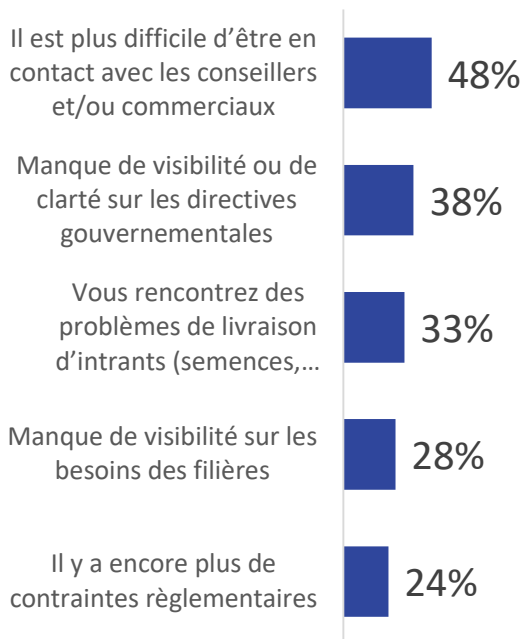
DIFFICULTÉS RENCONTRÉES LIÉES AU COVID-19 – AVEC LES AUTRES ACTEURS DES FILIÈRES AGRICOLES

Principales difficultés selon le type d'exploitation.



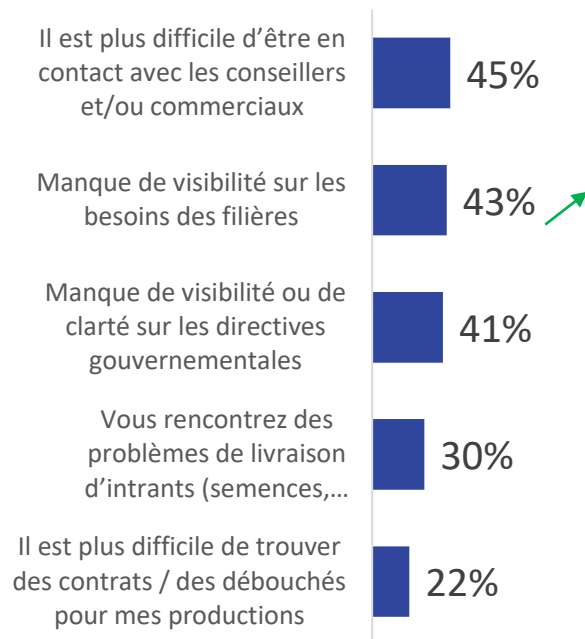
Grandes cultures

N=103



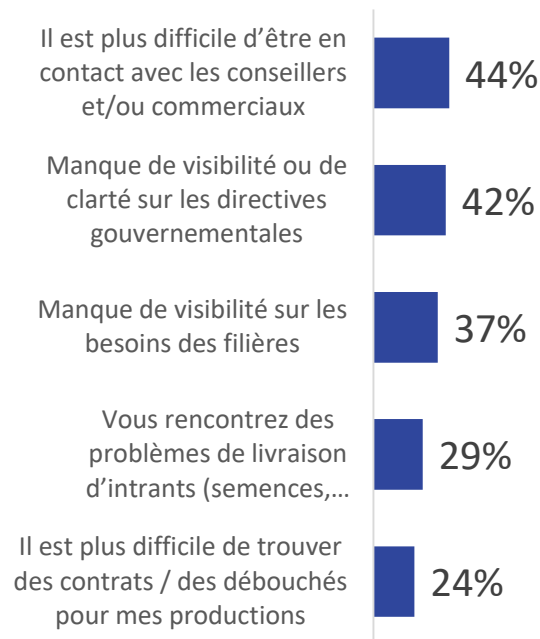
Polycultures élevages (viande, lait)

N=93



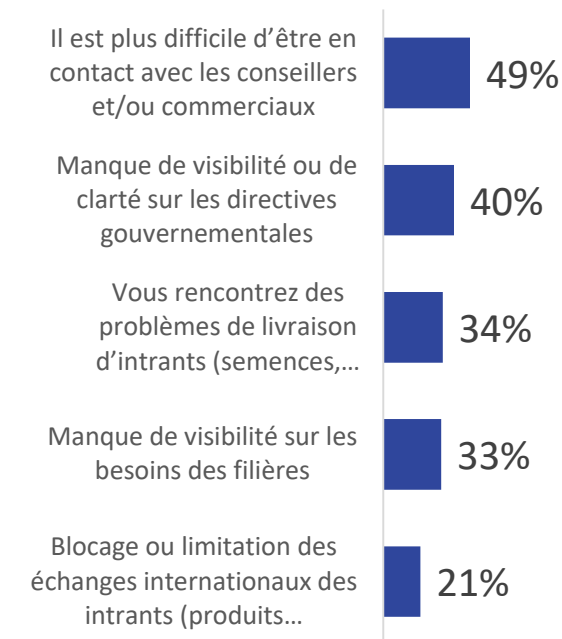
Exploitations de moins de 120 ha

N=105



Exploitations de 120 ha ou plus

N=110



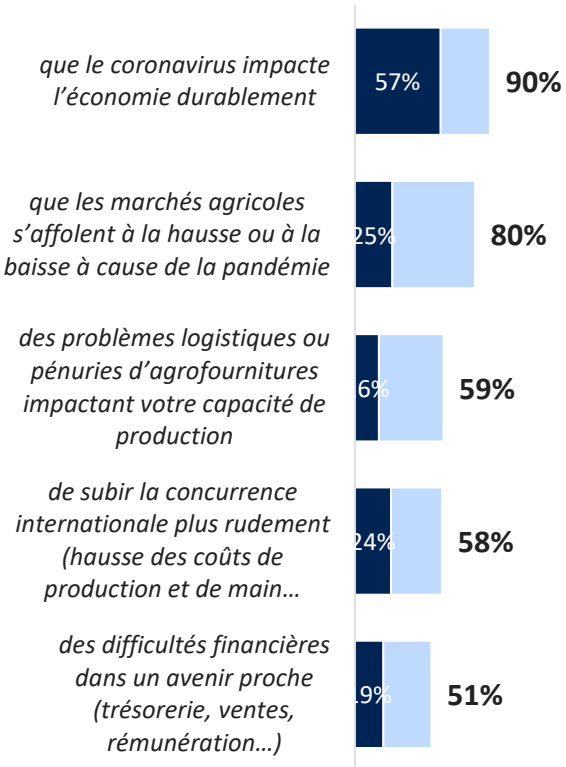
INQUIÉTUDES QUANT À L'IMPACT DE CETTE PANDÉMIE

Inquiétudes selon le type d'exploitation.



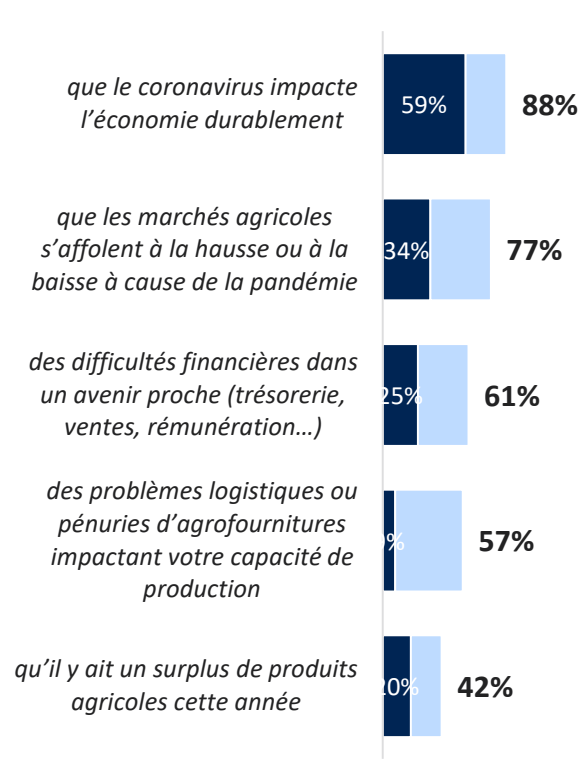
Grandes cultures

N=103



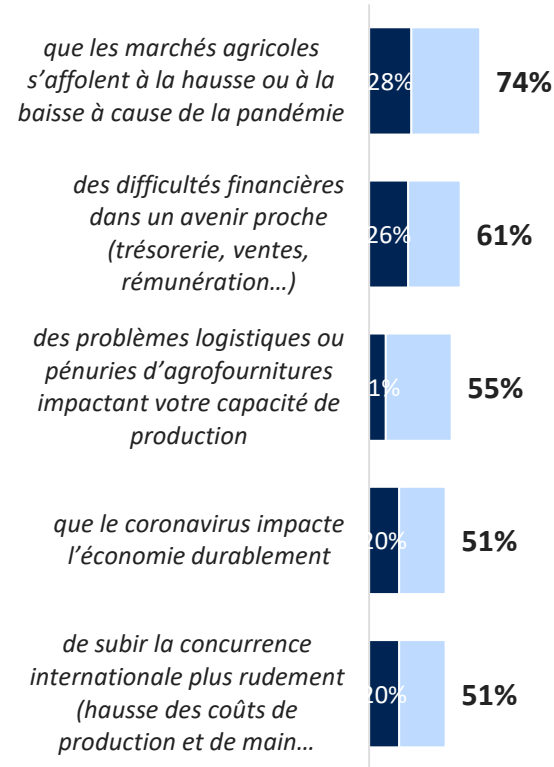
Polycultures élevages (viande, lait)

N=93



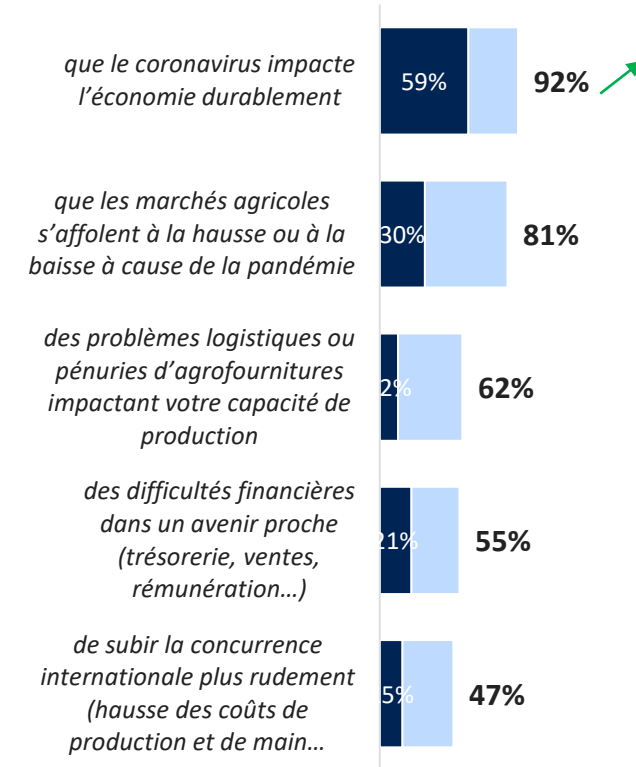
Exploitations de moins de 120 ha

N=105



Exploitations de 120 ha ou plus

N=110

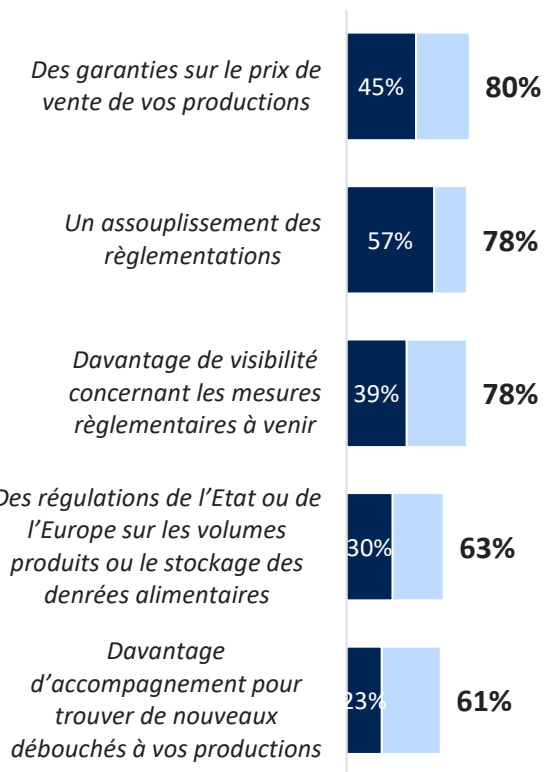


QUELLES SOLUTIONS POUR TRAVERSER LA CRISE ?

Solutions attendues selon le type d'exploitation.

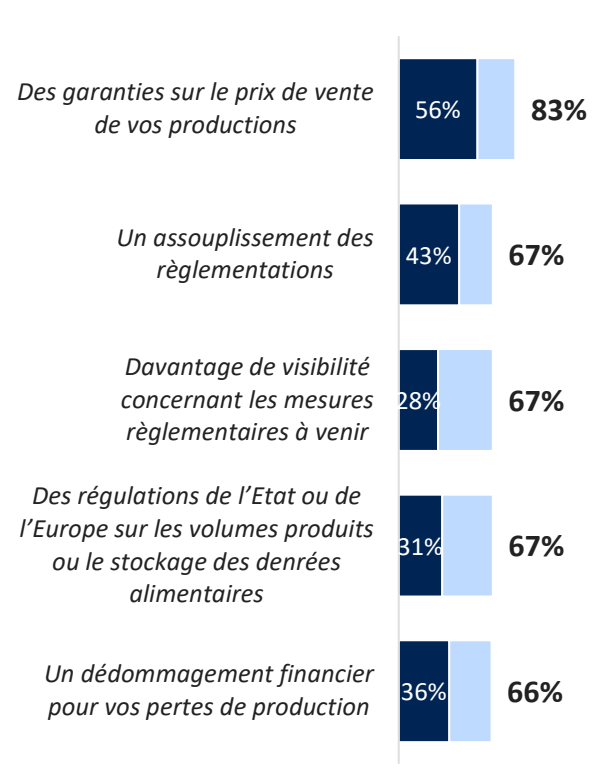
Grandes cultures

N=103



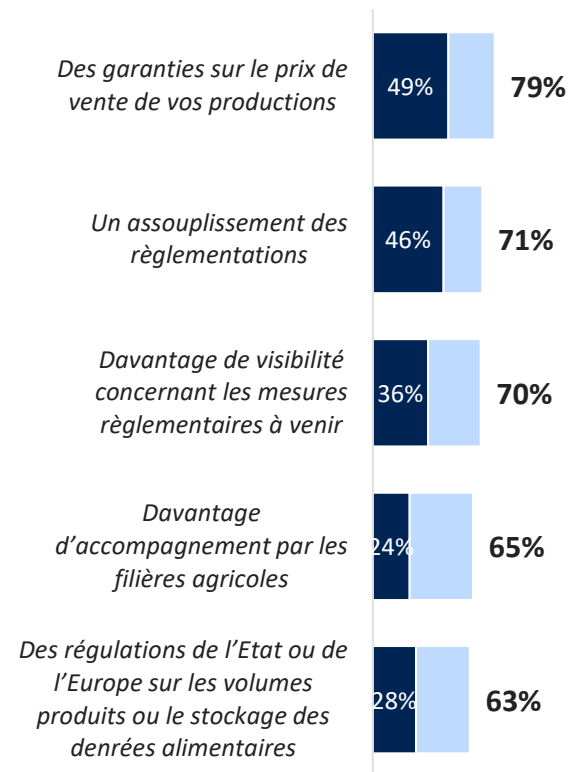
Polycultures élevages (viande, lait)

N=93



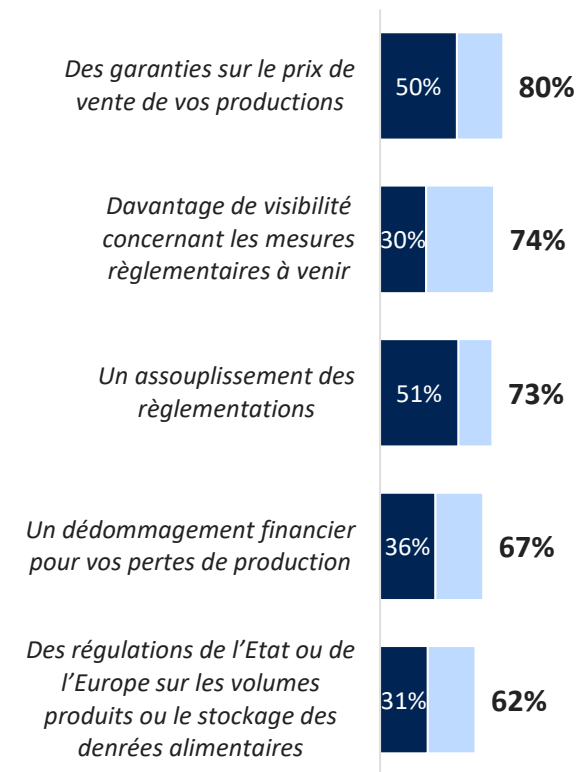
Exploitations de moins de 120 ha

N=105



Exploitations de 120 ha ou plus

N=110



NOS ENGAGEMENTS



Codes professionnels, certification qualité, conservation et protection des données

Ipsos est membre des organismes professionnels français et européens des études de Marché et d'Opinion suivants :

- **SYNTEC** (www.syntec-etudes.com), Syndicat professionnel des sociétés d'études de marché en France
- **ESOMAR** (www.esomar.org), **E**uropean **S**ociety for **O**pinion and **M**arket Research,

Ipsos France s'engage à appliquer **le code ICC/ESOMAR** des études de Marché et d'Opinion. Ce code définit les règles déontologiques des professionnels des études de marché et établit les mesures de protection dont bénéficient les personnes interrogées.

Ipsos France s'engage à respecter les lois applicables. Ipsos a désigné un Data Protection Officer et a mis place un plan de conformité au Règlement Général sur la Protection des Données (Règlement (UE) 2016/679). Pour plus d'information sur notre politique en matière de protection des données personnelles : <https://www.ipsos.com/fr-fr/confidentialite-et-protection-des-donnees-personnelles>

La durée de conservation des données personnelles des personnes interviewées dans le cadre d'une étude est, à moins d'un engagement contractuel spécifique :



- de 12 mois suivant la date de fin d'une étude Ad Hoc
- de 36 mois suivant la date de fin de chaque vague d'une étude récurrente

Ipsos France est certifiée **ISO 20252 : Market Research par AFNOR Certification**



- Ce document est élaboré dans le respect de ces codes et normes internationales. Les éléments techniques relatifs à l'étude sont présents dans le descriptif de la méthodologie ou dans la fiche technique du rapport d'étude.
- Cette étude a été réalisée dans le respect de ces codes et normes internationales



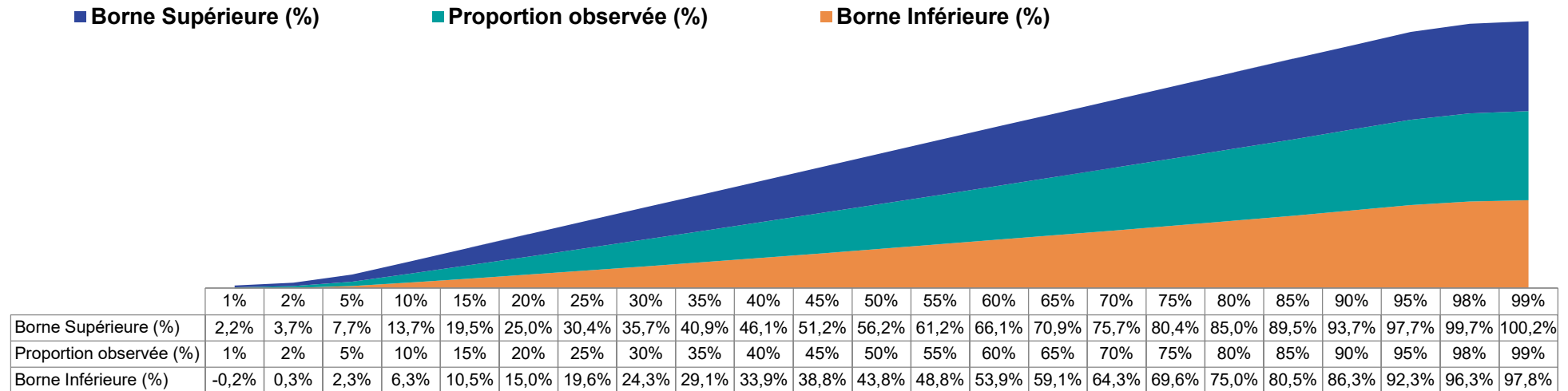
FIABILITÉ DES RÉSULTATS

Feuille de calcul

En l'occurrence s'agissant de cette étude :

- Intervalle de confiance : **95%**
- Taille d'échantillon : **247**

Les proportions observées sont comprises entre :



À PROPOS D' IPSOS

Ipsos is the world's third largest market research company, present in 90 markets and employing more than 18,000 people.

Our passionately curious research professionals, analysts and scientists have built unique multi-specialist capabilities that provide true understanding and powerful insights into the actions, opinions and motivations of citizens, consumers, patients, customers or employees. We serve more than 5000 clients across the world with 75 business solutions.

Founded in France in 1975, Ipsos is listed on the Euronext Paris since July 1st, 1999. The company is part of the SBF 120 and the Mid-60 index and is eligible for the Deferred Settlement Service (SRD).

ISIN code FR0000073298, Reuters ISOS.PA, Bloomberg
IPS:FP
www.ipsos.com

GAME CHANGERS

In our world of rapid change, the need of reliable information to make confident decisions has never been greater.

At Ipsos we believe our clients need more than a data supplier, they need a partner who can produce accurate and relevant information and turn it into actionable truth.

This is why our passionately curious experts not only provide the most precise measurement, but shape it to provide True Understanding of Society, Markets and People.

To do this we use the best of science, technology and know-how and apply the principles of security, simplicity, speed and substance to everything we do.

So that our clients can act faster, smarter and bolder. Ultimately, success comes down to a simple truth:
You act better when you are sure.

**BE
SURE.
GO
FURTHER.**

GAME CHANGERS

