

# LES GESTES ÉCO-RESPONSABLES SUR LA ROUTE DES VACANCES

7ÈME ÉDITION – JUIN 2023

**CONFIDENTIEL**

Vos contacts IPSOS FRANCE

**Etienne Mercier**

etienne.mercier@ipsos.com

**Salomé Quetier-Parent**

salome.quetierparent@ipsos.com

**Alexandre Leray**

alexandre.leray@ipsos.com

FONDATION



Bien (se) conduire

GAME CHANGERS

GAME CHANGERS



Ipsos



## ECHANTILLON

2 173 personnes constituant un échantillon représentatif de la population française âgée de 16 à 75 ans.



## DATES DE TERRAIN

Du 20 au 21 juin 2023.

Enquête réalisée pour

FONDATION



Bien (se) conduire



## MÉTHODE

Échantillon interrogé par **Internet via le panel d'Ipsos**

### Méthode des quotas :

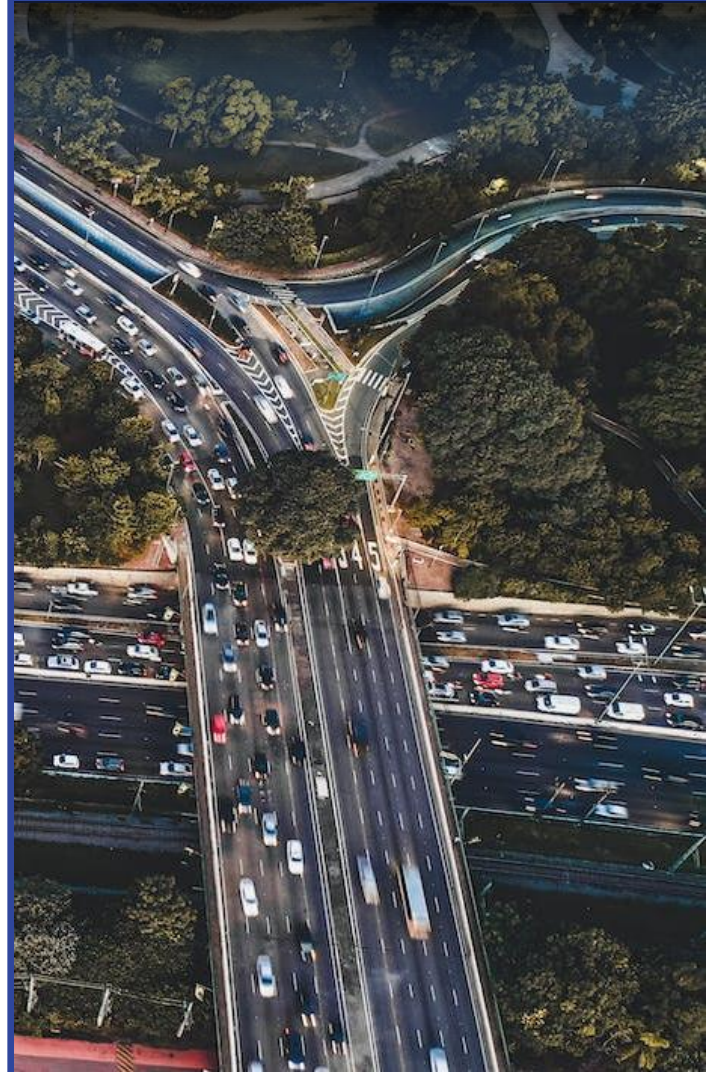
Le sexe, l'âge, la profession de la personne interviewée, la catégorie d'agglomération, la région.



Ce rapport a été élaboré dans le respect de la norme internationale ISO 20252 « Etudes de marché, études sociales et d'opinion ». Ce rapport a été relu par Etienne Mercier, Directeur du pôle Opinion (Ipsos Public Affairs).

# SOMMAIRE

MÉTHODOLOGIE.....	Slide 2
PARTIE 1 – Contexte : le rapport à l'environnement.....	Slide 4
PARTIE 2 – Le départ en vacances.....	Slide 6
PARTIE 3 – Le tri des déchets sur la route des vacances.....	Slide 11
PARTIE 4 – Risques environnementaux liés au jet de déchet sur les routes.....	Slide 25
PARTIE 5 – Comment faire évoluer les comportements ?.....	Slide 32
ANNEXES.....	Slide 42





**1**

**CONTEXTE :  
LE RAPPORT À  
L'ENVIRONNEMENT**

# De manière générale, Les français déclarent à l'unanimité (88%) être préoccupés par les problématiques liées à l'environnement

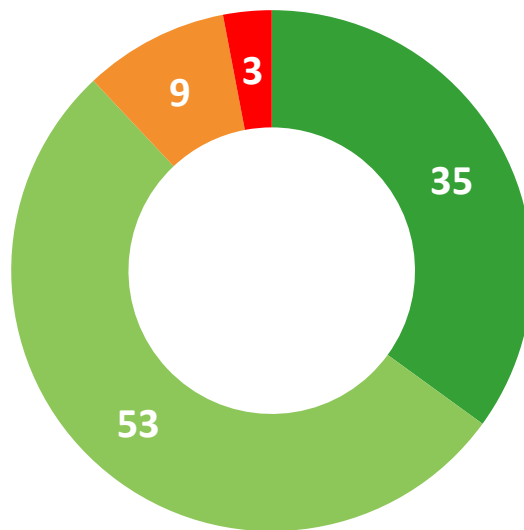
TRÈS PRÉOCCUPÉ

PLUTÔT PRÉOCCUPÉ

PLUTÔT PAS PRÉOCCUPÉ

PAS PRÉOCCUPÉ DU TOUT

Nouvelle question



% Préoccupé :  
88

91% des femmes  
contre 85% des hommes

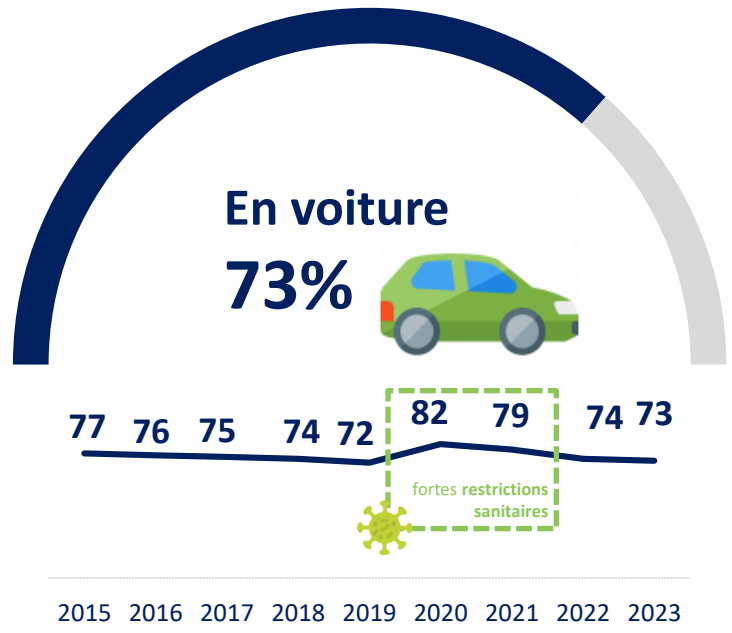
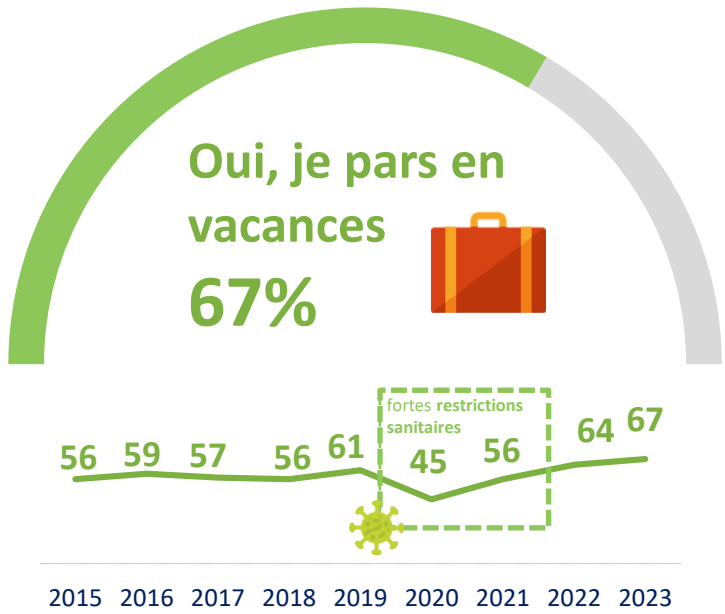
**Question :** Personnellement, dans quelle mesure êtes-vous préoccupé par les problématiques liées à l'environnement (climat, biodiversité, etc.) ?

Base : A tous



# 2 LES DÉPARTS EN VACANCES

Après la période de la pandémie, le nombre de départs en vacances continue d'augmenter et l'utilisation de la voiture pour les effectuer diminue à nouveau : **la part des Français prévoyant de partir en vacances enregistre un record cette année, tandis que la part d'automobilistes parmi les vacanciers diminue encore.**



*Plusieurs réponses possibles.*

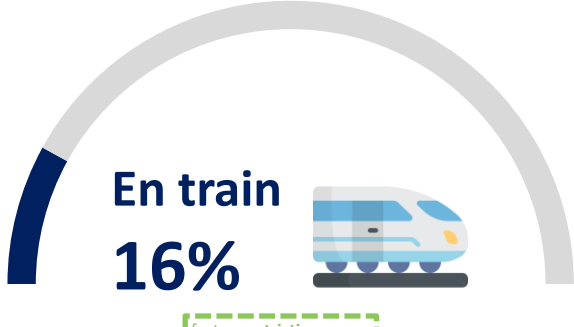
**Question :** Cet été, allez-vous partir en vacances ?  
Base : A tous

**Question :** Par quel moyen allez-vous vous rendre sur votre lieu de vacances ?  
Base : à ceux qui vont partir en vacances cet été

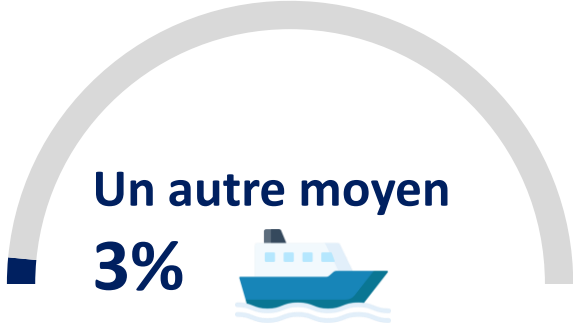
Depuis la crise sanitaire où l'avion atteignait son niveau le plus bas par défaut, **son utilisation reprend doucement mais stagne au profit du train**



2017 2018 2019 2020 2021 2022 2023



2017 2018 2019 2020 2021 2022 2023



2017 2018 2019 2020 2021 2022 2023

*Plusieurs réponses possibles.*

**Question :** Par quel moyen allez-vous vous rendre sur votre lieu de vacances ?

Base : à ceux qui vont partir en vacances cet été



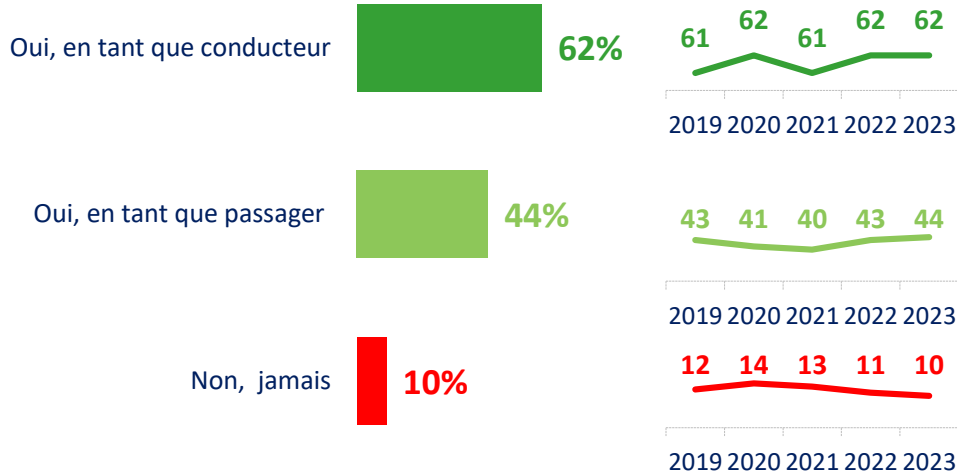
# Mais la plupart des Français continuent d'utiliser leur voiture pour partir en week-end ou en vacances pendant l'année.



Oui, il m'arrive de prendre la voiture pour partir en vacances ou en week-end : **90%**



2015 2016 2017 2018 2019 2020 2021 2022 2023



**Question :** De manière plus générale, vous arrive-t-il de prendre la voiture **pour partir en vacances ou en week-end** ?

**2 réponses possibles.**

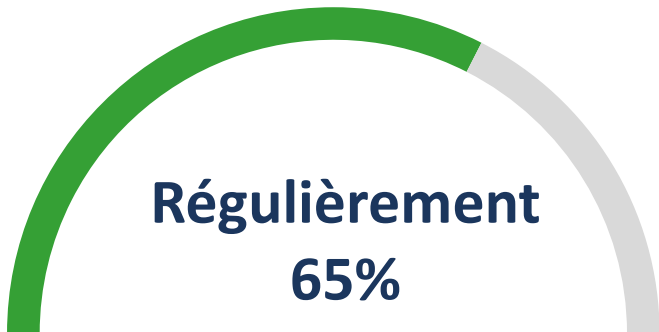
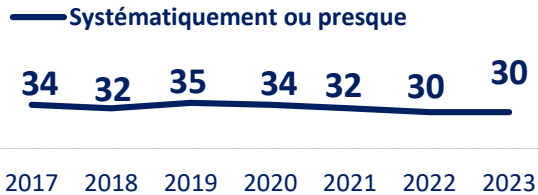
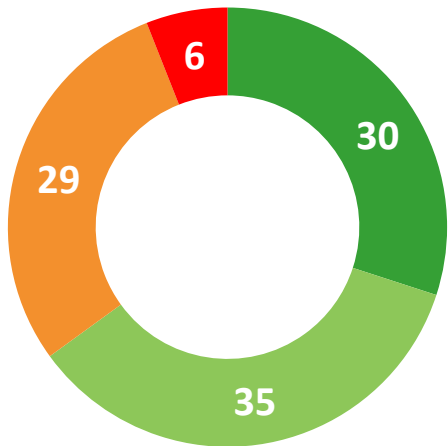
Base : A tous

©Ipsos pour Fondation VINCI Autoroutes – Juin 2023

GAME CHANGERS



# Pour deux tiers de ceux qui prennent la voiture pour les vacances ou le week-end, la route passe toujours le plus souvent par l'autoroute



**Question :** En général, lorsque vous partez en vacances ou en week-end, empruntez-vous une autoroute ?

Base : A ceux , à qui il arrive de prendre la voiture en vacances

# 3 TRI DES DÉCHETS SUR LA ROUTE DES VACANCES

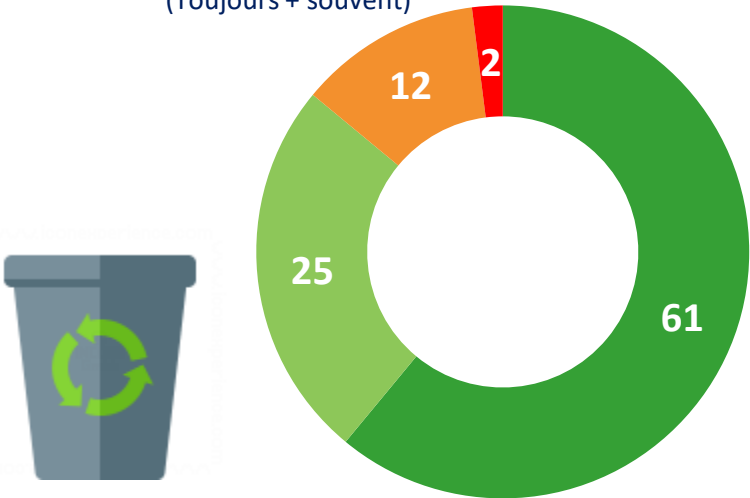


# Le geste de tri des déchets en vacances reste stable, il ne progresse que très légèrement.



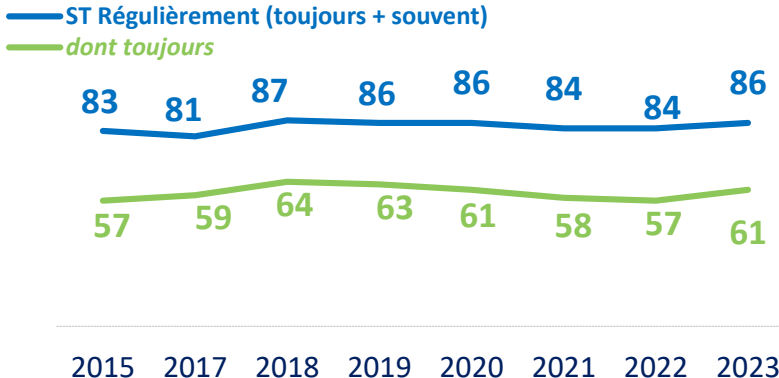
## Trier vos déchets sur votre lieu de vacances

↳ **Régulièrement 86%**  
(Toujours + souvent)



## Trier vos déchets dans la vie de tous les jours

↳ **Régulièrement 91%**  
↳ Dont **72% toujours**



**Question :** Lorsque vous partez en vacances, faites-vous les choses suivantes... :

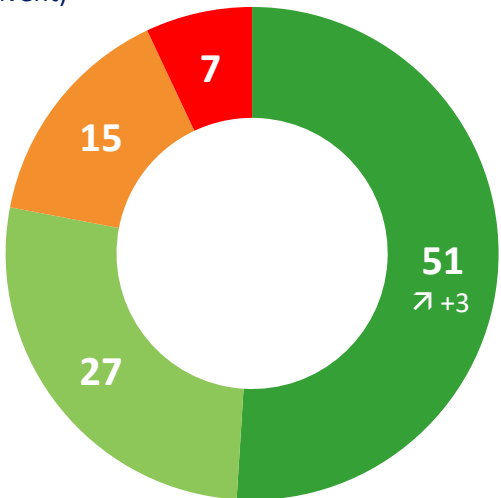
Base : A tous

# Le tri des déchets sur les autoroutes progresse également, mais reste moins automatique que le tri sur le lieu de vacances



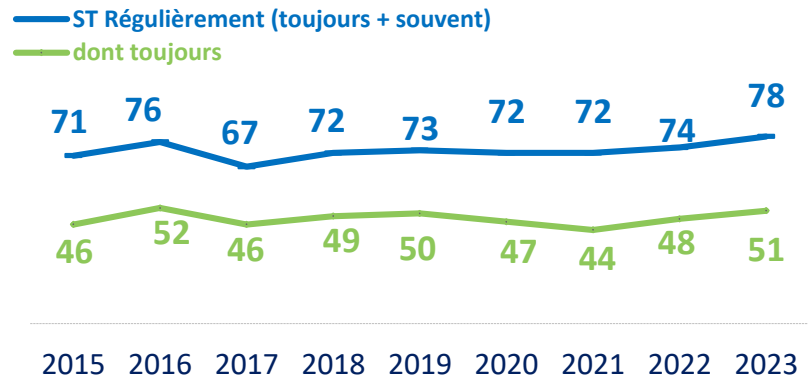
## Trier les déchets que vous jetez sur les aires d'autoroutes

→ **Régulièrement 78%**  
(Toujours + souvent)



## Trier vos déchets dans la vie de tous les jours

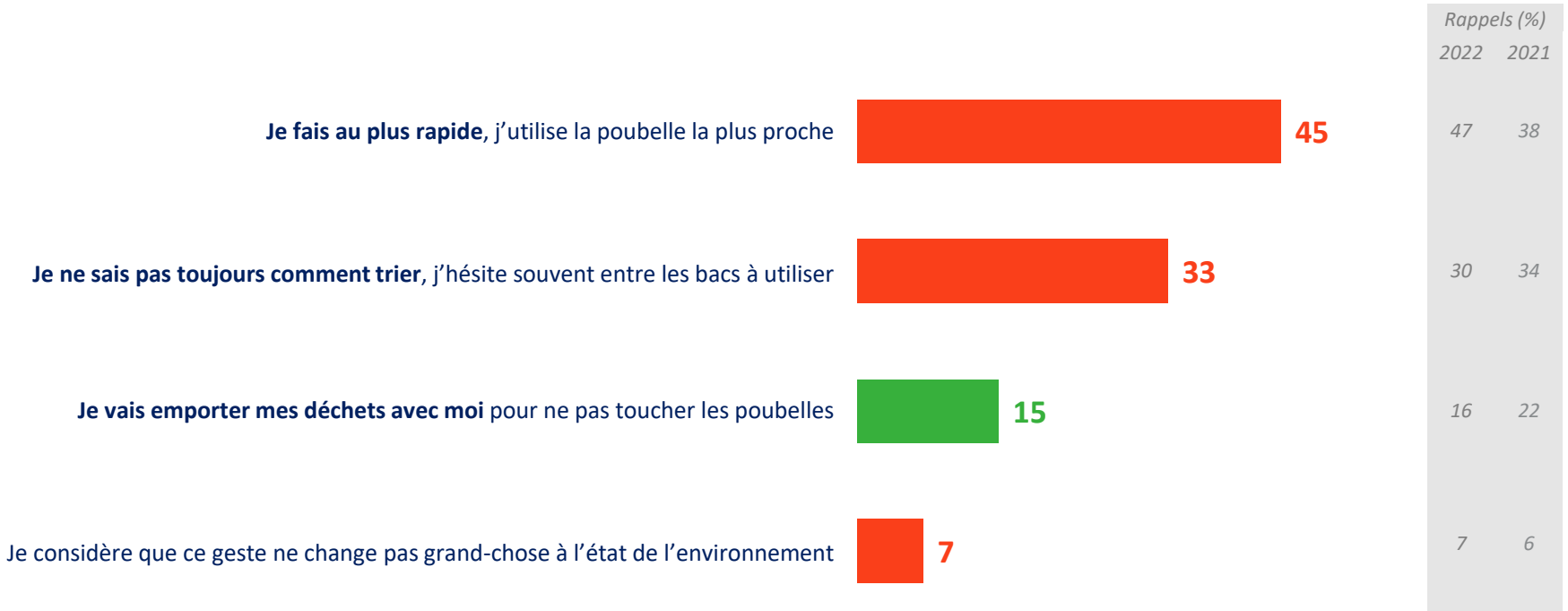
→ **Régulièrement 91%**  
↳ Dont **72%** toujours



**Question :** Lorsque vous partez en vacances, faites-vous les choses suivantes... :

Base : A ceux qui sont concernés et empruntent une autoroute

# Les réfractaires au tri sur les autoroutes expliquent leur comportement par le souhait de faire au plus vite et le manque de connaissances pour bien faire.



**Question :** Pour quelle raison principale parmi les suivantes pensez-vous que vous ne trie pas toujours vos déchets sur les aires d'autoroute ?

Base : A ceux qui ne trient pas systématiquement les déchets qu'ils jettent sur les aires d'autoroutes lorsqu'ils partent en vacances

A photograph showing a hand reaching out from a car window, dropping a clear plastic bottle onto a paved road. The background is a blurred green landscape with trees and a road sign. The scene is brightly lit, suggesting a sunny day.

# **4 LE JET DE DÉCHETS SUR LA VOIE PUBLIQUE ET SUR L'AUTOROUTE**

A photograph of a cobblestone street, viewed from a low angle looking down the road. The stones are arranged in a regular pattern and recede into the distance. A semi-transparent white rectangular box is overlaid on the top portion of the image, containing the text.

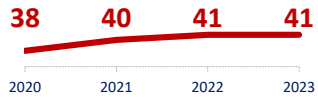
***A. LE JET DE DÉCHETS SUR LA  
VOIE PUBLIQUE***



# L'abandon de déchets sur la voie publique atteint cette année son plus haut score pour 3 types de déchets sur les 4 testés, des comportements incivils qui progressent notamment chez les moins de 35 ans.



## Au total, 41% admettent jeter des déchets sur la voie publique



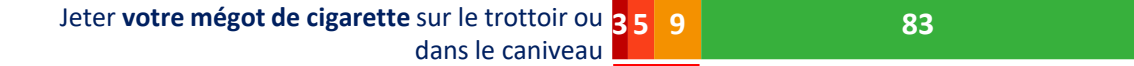
**% Le fait 2023**

Rappels (%)				Rappels (%)		
2022	2021	2020		2021 moins de 35 ans	2021 moins de 35 ans	2020 moins de 35 ans
32	31	29	45	44	37	36
18	14	13	29	26	18	18
14	9	8	30	27	14	14
10	4	Non posé	23	22	8	Non posé

► 56% des moins de 35 ans admettent jeter des déchets sur la voie publique



**33**



**17**

↳ 35% (-7pts) de ceux qui s'estiment concernés



**16**



**11**

**Question :** Dans la vie de tous les jours, vous arrive-t-il de faire chacune des choses suivantes ?

Base : A tous

# Pour les Français qui ne jettent jamais de déchets dans la rue : c'est d'abord par civisme et parce que c'est polluant mais aussi dans une moindre mesure, parce que c'est mauvais pour la biodiversité et irrespectueux pour les agents d'entretien.

Nouvelle question

En premier AU TOTAL

C'est un manque de respect des règles de vie en société 30 54

C'est polluant et salissant pour l'endroit 27 53

C'est mauvais pour l'environnement et la biodiversité 25 43

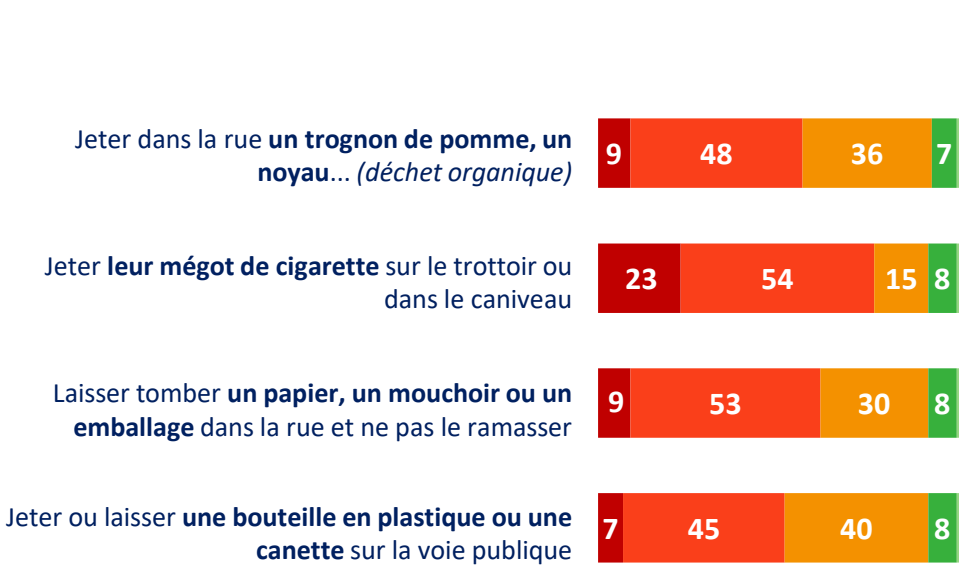
C'est irrespectueux pour les personnes qui sont chargées de l'entretien du lieu 12 37

C'est dangereux et cela peut provoquer des accidents ou des incendies 6 13

**Question :** Quelles sont les principales raisons pour lesquelles vous ne jetez jamais vos déchets dans la rue ?

Base : A ceux qui ne jettent jamais de déchets dans la rue ou ne sont pas concernés

# Par ailleurs, les Français considèrent que leurs concitoyens ont très largement adopté ces gestes inciviques et mauvais pour l'environnement.



% Le font	Rappel 2022	... régulièrement	Rappel 2022
93	92	57	58
92	92	77	77
92	92	62	63
92	91	52	55

Rappel % le fait soi-même  
33  
17  
16  
11

**Au total, 94% considèrent que les Français jettent leurs déchets sur la voie publique, quand 41% qui admettent le faire eux-mêmes**



**Question :** Et d'après vous, en général les Français font-ils les gestes suivants ?

Base : A tous

# ***B. LE JET DE DÉCHETS SUR L'AUTOROUTE***



# Plus d'1 Français sur 10 avoue jeter immédiatement les déchets qui sont dans sa voiture, même s'il n'y a pas de poubelle.

Je laisse des déchets le moins longtemps possible dans ma voiture et je les jette dès que j'ai accès à une poubelle



Je conserve mes déchets dans un sac spécifique et je le vide régulièrement



Je ne garde jamais de déchets dans ma voiture et les jette immédiatement (même s'il n'y a pas de poubelle)



Je laisse des déchets dans ma voiture et je pense rarement à les jeter



Rappels (%)	
2022	2021
67	69
15	14
15	14
3	3

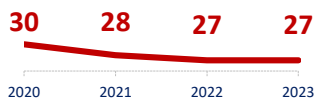
**Question :** Comment décririez-vous l'intérieur de votre véhicule ?

Base : A ceux qui partent en vacances en voiture

... mais dans le détail, plus d'1 Français sur 4 avoue qu'il lui arrive de commettre des écarts (27%) et de jeter des déchets par la fenêtre de sa voiture, un chiffre en progression chez les moins de 35 ans.



**27% jettent des déchets par la fenêtre en roulant sur l'autoroute**



Jeter par la fenêtre de votre voiture **un trognon de pomme, un noyau...** (déchet organique)



**% Le fait 2023**

**23**

Jeter par la fenêtre de votre voiture **votre mégot de cigarette**



**13**

↳ 24% (-2 pts) de ceux qui s'estiment concernés

Jeter par la fenêtre de votre voiture **un papier, un mouchoir ou un emballage**



**12**

Jeter par la fenêtre de votre voiture **une bouteille en plastique, une canette**



**10**

	Rappels (%)								
	2022	2021	2020	2021	2018	2017	2016	2015	- de 35 ans 2023
Jeter par la fenêtre de votre voiture un trognon de pomme, un noyau... (déchet organique)	23	23	24	31	25	26	23	24	37 ↗ +7
Jeter par la fenêtre de votre voiture votre mégot de cigarette	13	9	12	16	14	Non posé			24 ↗ +2
Jeter par la fenêtre de votre voiture un papier, un mouchoir ou un emballage	11	5	5	7	6	5	5	6	23 ↗ +4
Jeter par la fenêtre de votre voiture une bouteille en plastique, une canette	10	3	Non posé						22 ↗ +3

**Question :** Et vous arrive-t-il de faire chacune des choses suivantes lorsque vous roulez sur l'autoroute ?

Base : A tous

**42% (+6 pts) des moins de 35 ans**  
**▼ admettent jeter des déchets sur l'autoroute**

# Sur l'autoroute, les bons comportements sont d'abord suscités par le souhait de ne pas polluer et de respecter l'environnement mais aussi par les risques d'accidents potentiels et le civisme.

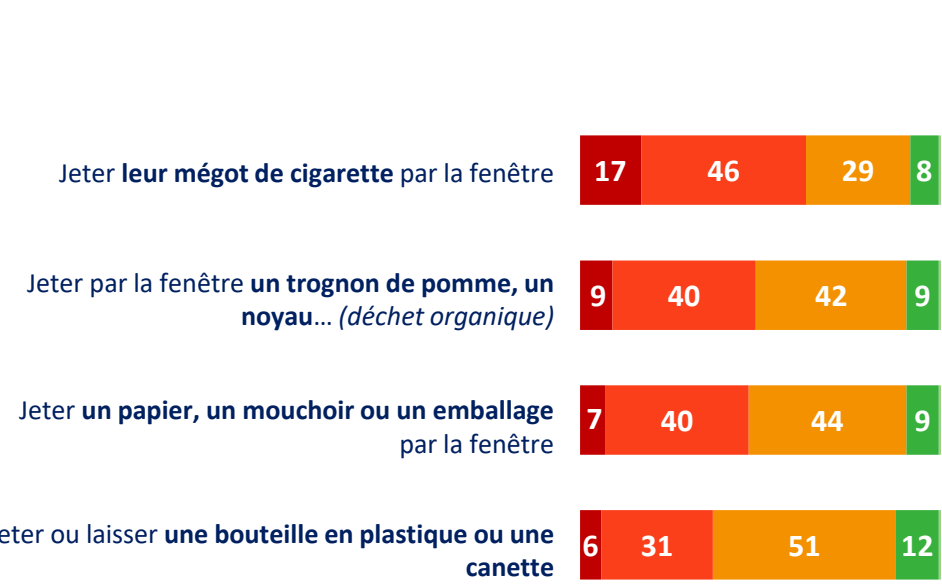
## Nouvelle question

En premier      AU TOTAL



**Question :** Quelles sont les principales raisons pour lesquelles vous ne jetez jamais vos déchets lorsque vous roulez sur l'autoroute ?  
Base : A ceux qui ne jettent jamais de déchets sur l'autoroute ou ne sont pas concernés

# La grande majorité des Français continuent de considérer que leurs concitoyens jettent toutes sortes de déchets par la fenêtre de leur voiture, notamment les mégots, les trognons de pomme et les emballages.



% Le font	Rappel 2022	... régulièrement	Rappel 2022
92	93	63	64
91	91	49	47
91	91	47	48
88	87	37	36

Rappel % le fait soi-même

13  
23  
12  
10

**Au total, 94% considèrent que les Français jettent leurs déchets sur l'autoroute, quand 27% qui admettent le faire eux-mêmes**



**Question :** Et d'après vous, en général les Français font-ils les gestes suivants lorsqu'ils roulent sur l'autoroute ?

Base : A tous



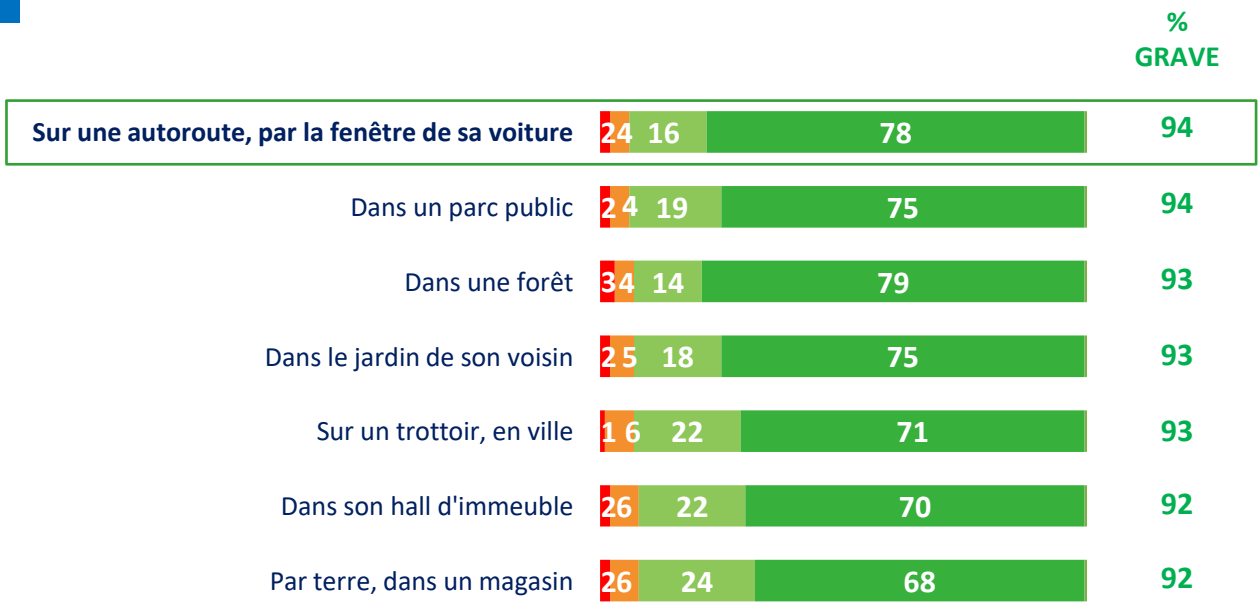
# 5

## **RISQUES ENVIRONNEMENTAUX LIÉS AU JET DE DÉCHET SUR LES ROUTES**

# La grande majorité des Français sont d'accord pour dire que le geste de jeter un déchet sur l'autoroute est grave, au même titre que dans une forêt ou un parc.



Nouvelle question

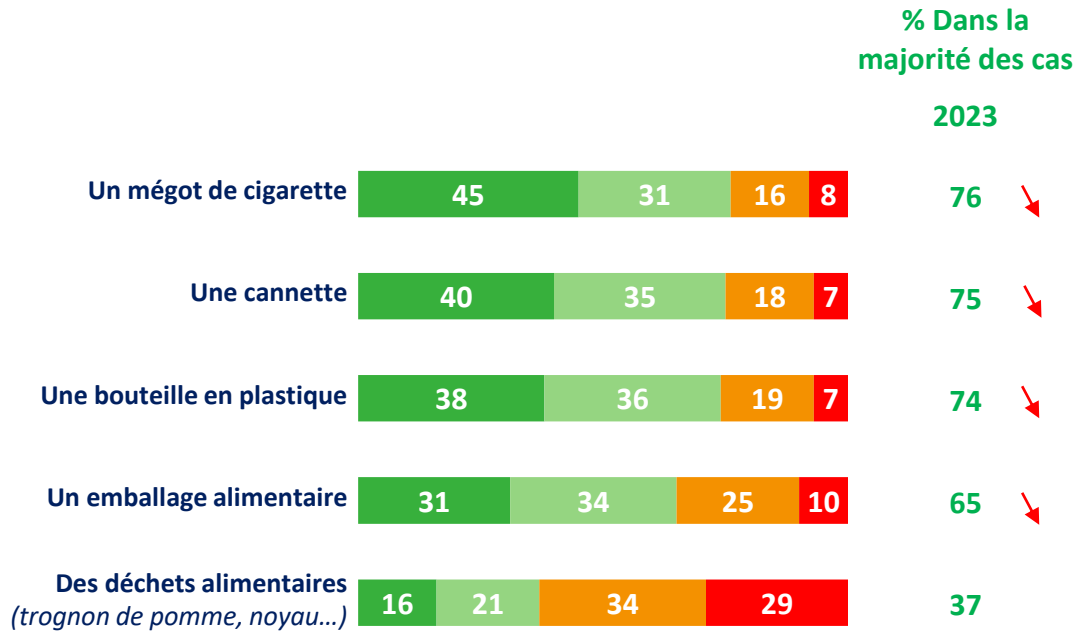


**Question :** A quel point considérez-vous qu'il ne soit pas grave qu'une personne jette un petit déchet (emballage, trognon, etc.) dans les espaces suivants ?

Base : A tous



# En revanche, même si la grande majorité a conscience de la possible gravité d'un jet de déchets sur l'autoroute, ils le sont beaucoup moins en 2023.



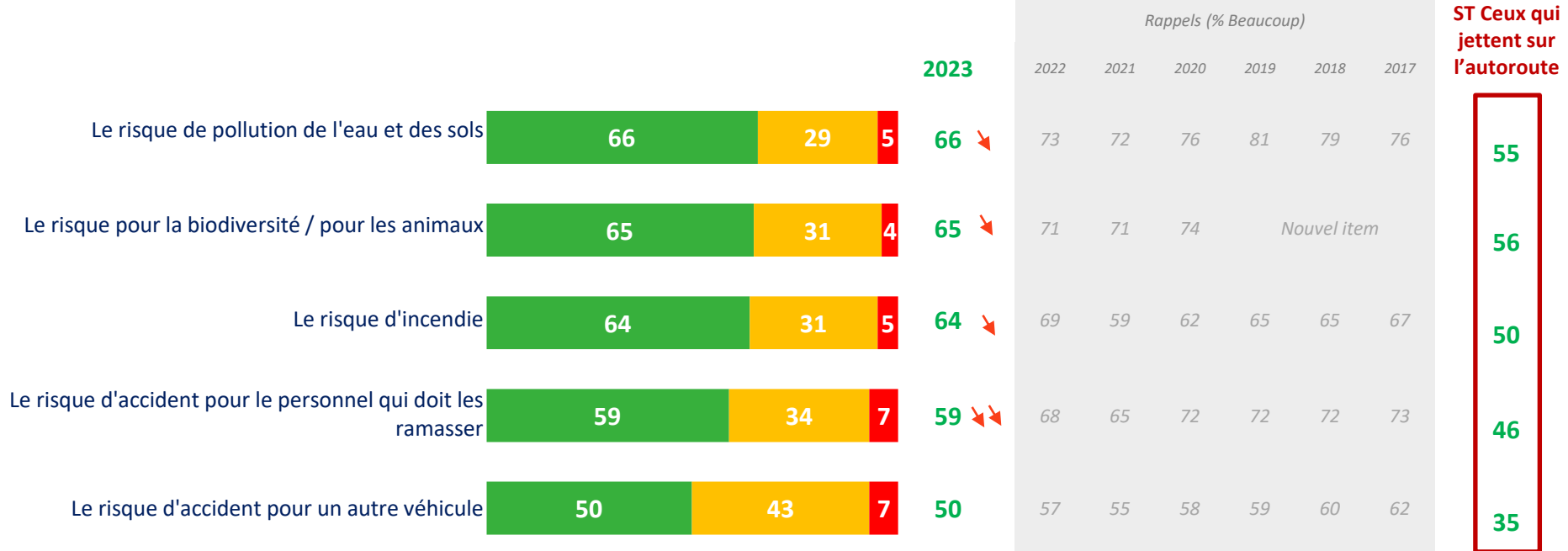
Rappels (%)

	2022	2021	2020	2019	2018	2017
Un mégot de cigarette	81	77	79	82	80	82
Une cannette	83	83	84	86	86	86
Une bouteille en plastique	81	80	82	84	83	84
Un emballage alimentaire	75	75	77	80	78	80
Des déchets alimentaires (trognon de pomme, noyau...)	39	33	33	34	35	33

**Question :** Selon vous, jeter chacun des déchets suivants par la fenêtre d'une voiture peut-il avoir des conséquences graves ?

Base : A tous

D'ailleurs, même si la majorité des Français a conscience des risques liés au jet de déchet, ils le sont moins que les années précédentes, que ce soit en termes de risque de pollution, d'incendie, d'atteintes à la diversité ou encore d'accidents.



**Question :** Selon vous, le fait de jeter un déchet par la fenêtre d'une voiture augmente-t-il beaucoup, un peu, pas vraiment ou pas du tout...

Base : A tous

# Parmi les personnes qui considèrent qu'il n'est pas « très grave » de jeter des déchets sur l'autoroute, 1 sur 5 estime que cela « ne met personne en danger » et 1 sur 4 que ces déchets se décomposent tout seuls.

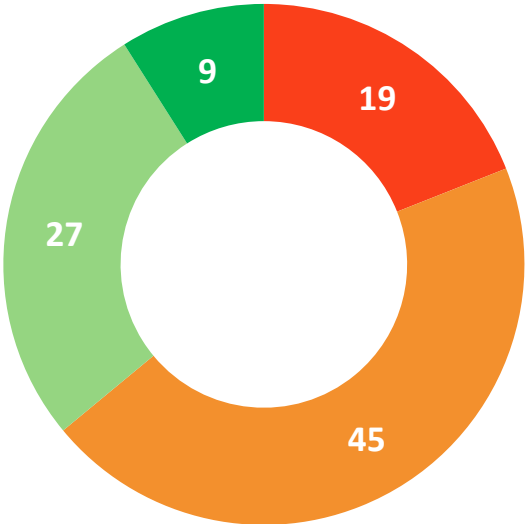
## Nouvelle question



**Question :** Pour quelles raisons considérez-vous qu'il n'est pas « très grave » de jeter un petit déchet sur l'autoroute ?

Base : A ceux qui trouvent que ce n'est pas « très grave » de jeter un petit déchet sur l'autoroute

**Pourtant**, près des deux tiers des Français estiment qu'ils risquent personnellement de subir les conséquences des feux de forêt dans les prochaines années : un chiffre en augmentation.



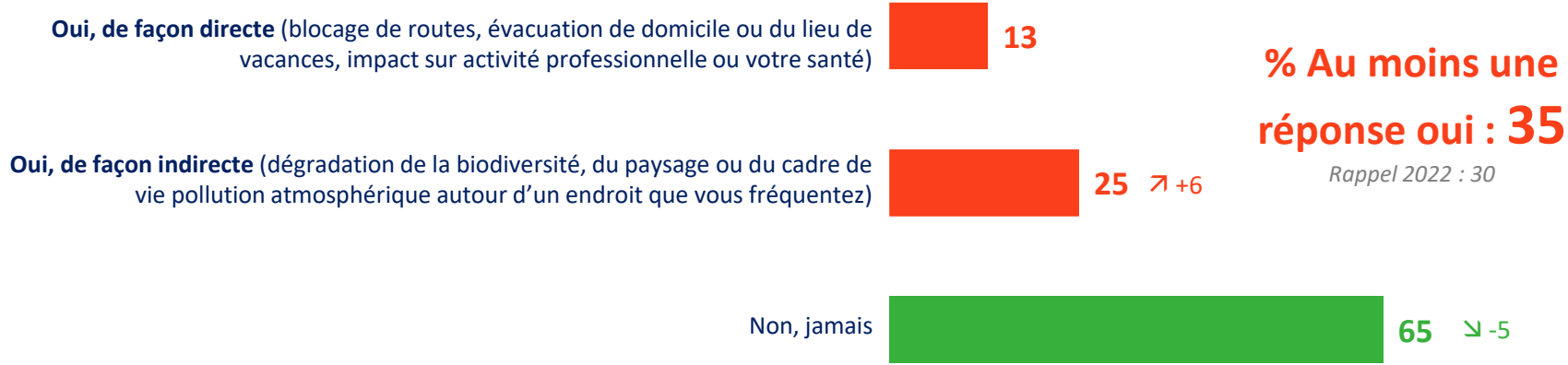
**% Oui :**  
**64**

*Rappel 2022 : 57*

**Question :** Et estimez-vous que vous pourriez être affecté par les feux de forêts de façon directe ou indirecte dans les prochaines années ?

Base : A tous

**Par ailleurs,** plus d'1 Français sur 3 estime avoir été affecté par des feux forêts, le plus souvent indirectement : un chiffre en progression.



*Plusieurs réponses possibles*

**Question :** Personnellement avez-vous déjà été affecté par des incendies de forêt ?

Base : A tous

An overhead highway sign with a black frame and yellow LED text. The sign is mounted on a metal structure above a multi-lane highway. The text on the sign is arranged in three horizontal lines. In the background, there are green trees and a cloudy sky. Several vehicles, including a white car, a blue truck, and a white truck, are visible on the road below the sign.

DECHETS A LA  
POURRIERE PAS  
SUR LA ROUTE

# **6 COMMENT FAIRE ÉVOLUER LES COMPORTEMENTS ?**



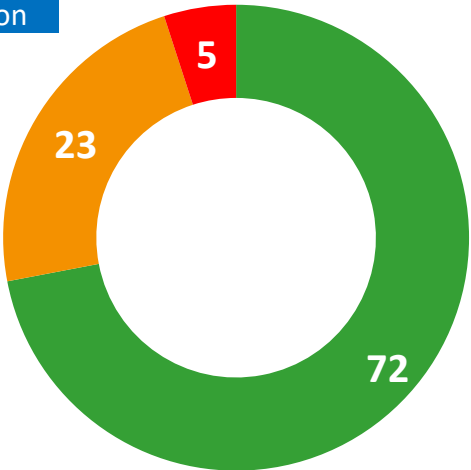
# Une large majorité de Français déclare que lorsqu'un de ces proches (famille, amis) jette un déchet sur l'autoroute, il lui fait part de sa désapprobation : plus d'1 sur 4 préfère ne rien dire.

JE LUI FAIS PART DE MA DÉSAPPROBATION ET JE LUI EXPLIQUE POURQUOI

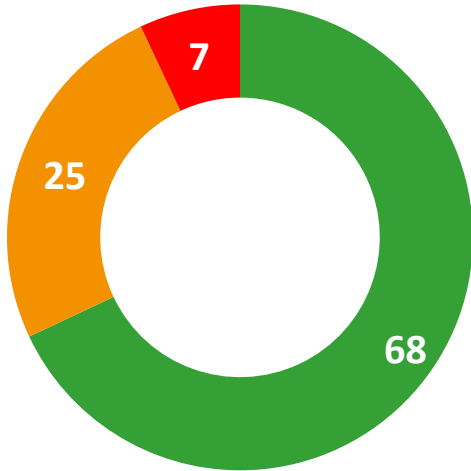
JE DÉSAPPROUVE MAIS JE NE DIS RIEN CAR JE NE VEUX PAS ÊTRE DONNEUR DE LEÇON ET JE N'AI PAS ENVIE DE ME DISPUTER POUR ÇA

JE NE PORTE PAS DE JUGEMENT, JE NE SUIS PAS EXEMPLAIRE

Nouvelle question



Une personne que vous connaissez (amis, famille, collègues) que vous voyez jeter dans la rue ou par la fenêtre de sa voiture **un déchet (hors mégot)**



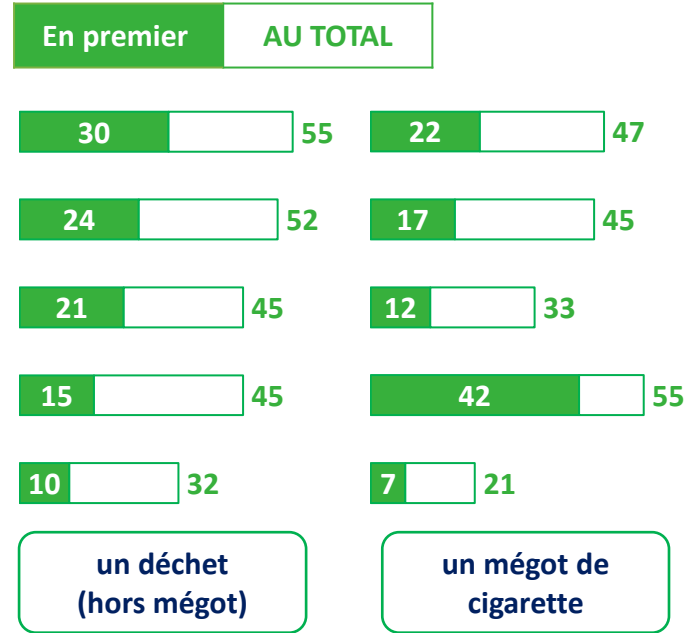
Une personne que vous connaissez (amis, famille, collègues) que vous voyez jeter dans la rue ou par la fenêtre de sa voiture **un mégot de cigarette**

**Question :** Lorsque vous êtes confronté aux situations suivantes, que faites-vous le plus souvent ?

Base : A tous

# Le plus souvent, les Français mobilisent alors des arguments liés à l'environnement (pour les déchets hors mégots) et aux dangers engendrés (pour les mégots) pour convaincre leurs proches.

## Nouvelle question



**Question :** Et parmi les arguments suivants, quels sont ceux que vous mettriez le plus en avant pour expliquer à la personne que vous connaissez pourquoi vous désapprouvez le fait qu'elle ait jeté dans la rue ou par la fenêtre de sa voiture **un déchet (hors mégot)** ?

Base : A ceux qui feraient part de leur désapprobation aux personnes qui jettent un déchet (hors mégot) par la fenêtre de leur voiture

**Question :** Et parmi les arguments suivants, quels sont ceux que vous mettriez le plus en avant pour expliquer à la personne que vous connaissez pourquoi vous désapprouvez le fait qu'elle ait jeté dans la rue ou par la fenêtre de sa voiture **un mégot de cigarette** ?

Base : A ceux qui feraient part de leur désapprobation aux personnes qui jettent un mégot par la fenêtre de leur voiture

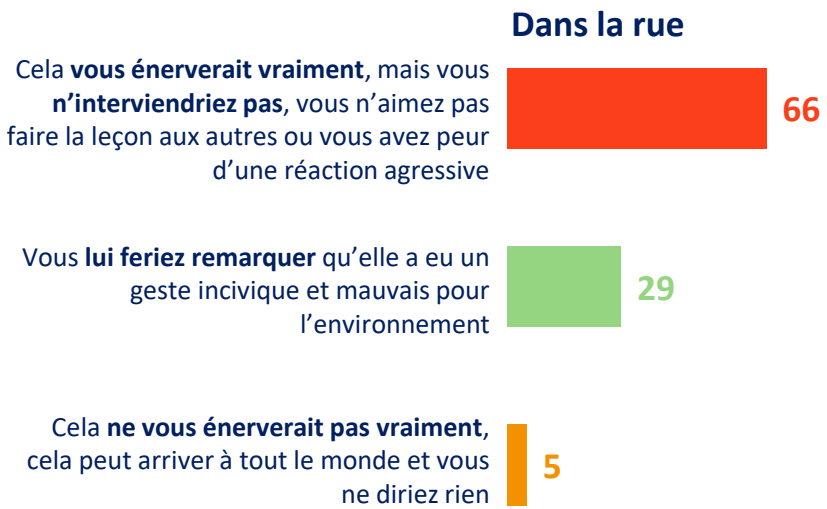
**Si 2 Français sur 3 déclarent qu'ils seraient peu enclins à faire des remarques à un inconnu qui jette un déchet dans la rue, près d'1 sur 3 feraient une remarque : une tendance en augmentation en 2023.**

**N'interviendrait pas : 71%**

Rappel 2022 : 75% / Rappel 2021 : 78%  
/ Rappel juillet 2020 : 76%

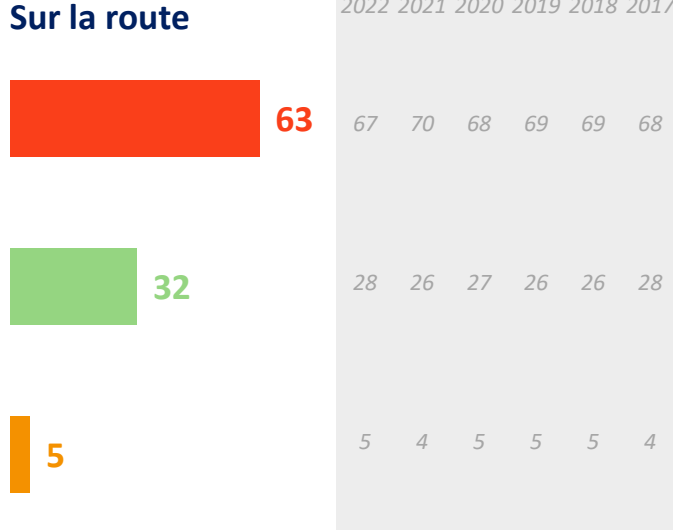
**N'interviendrait pas : 68%**

Rappel 2022 : 72% / Rappel 2021 : 74%  
/ Rappel juillet 2020 : 74%



Rappels %

	2022	2021	2020	2019	2018	2017
N'interviendrait pas	69	73	71	71	72	68
Ferai remarquer	25	22	24	24	22	29
Ne s'en mêle pas	6	5	5	5	6	3



Rappels %

	2022	2021	2020	2019	2018	2017
N'interviendrait pas	67	70	68	69	69	68
Ferai remarquer	28	26	27	26	26	28
Ne s'en mêle pas	5	4	5	5	5	4

**Question :** Si vous voyiez quelqu'un jeter un mégot, un papier / un déchet dans la rue / sur la route, que feriez-vous le plus probablement ?

Base : A tous



# A noter, plus largement, que la présence de proches contribue à dissuader une partie importante des Français à jeter des déchets par terre, même si presque 1 Français sur 5 le ferait quand même.

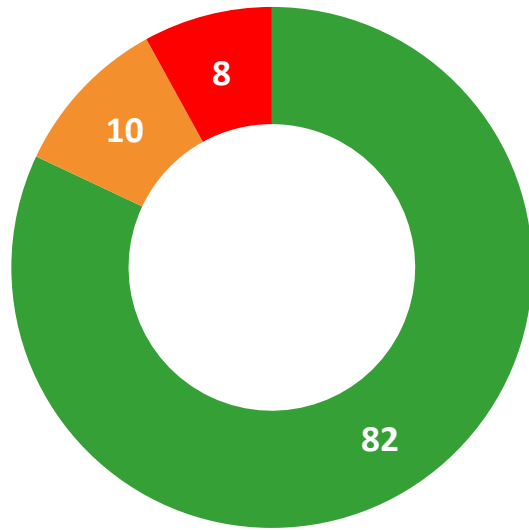
OUI, BEAUCOUP : J'ÉVITERAIS DE LE FAIRE PARCE QUE JE ME DIRAIS QU'ILS RISQUERAIENT DE ME FAIRE UNE REMARQUE OU DE NE PAS APPRÉCIER

OUI, UN PEU : JE LE FERAIS QUAND MÊME MAIS DISCRÈTEMENT POUR ÉVITER D'AVOIR UNE REMARQUE

NON, PAS VRAIMENT : JE LE FERAIS QUAND MÊME ET JE L'ASSUMERAI PARCE QUE JE NE POURRAIS PAS FAIRE AUTREMENT

Nouvelle question

**% « Jetterait son déchet » :**  
**18**

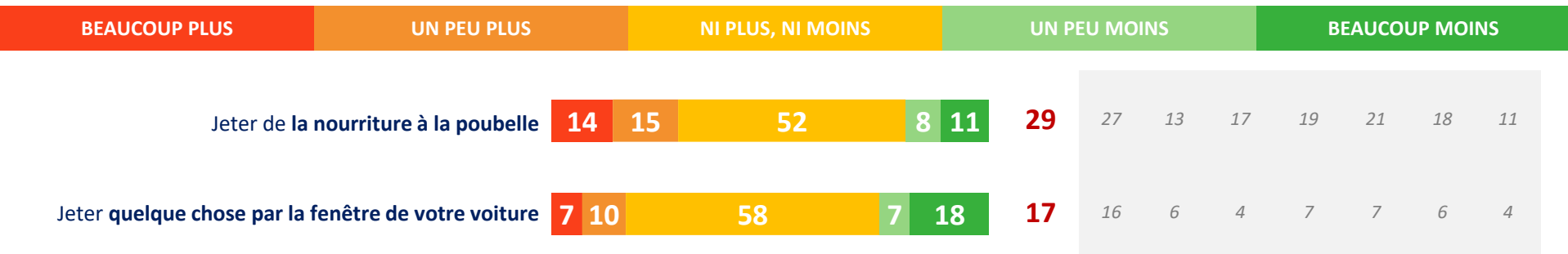
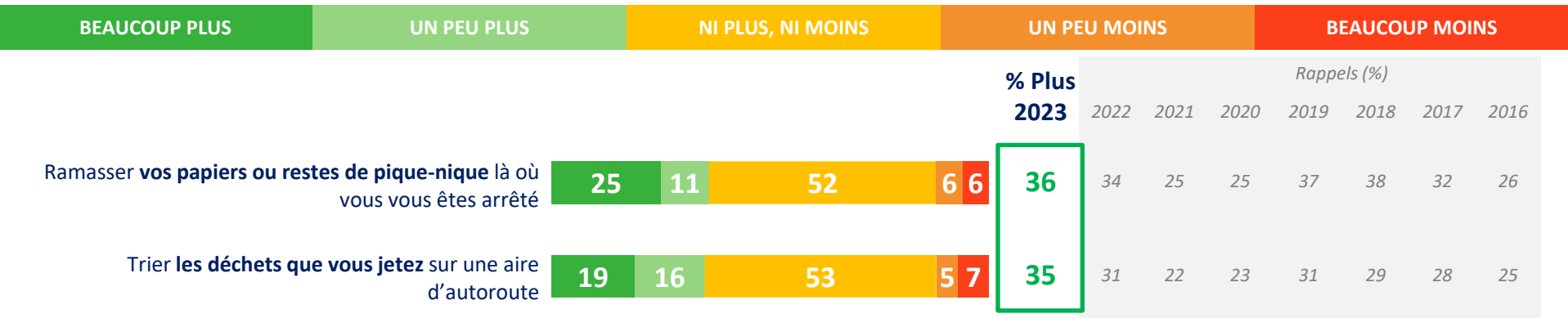


**% « Serait gêné » :**  
**92**

**Question :** Si vous étiez dans la rue ou en voiture et que vous aviez besoin de jeter un déchet par terre parce que vous ne saviez pas quoi en faire, est-ce que la présence à côté de vous de personnes que vous connaissez (amis, famille, collègues) vous gênerait ?

Base : A tous

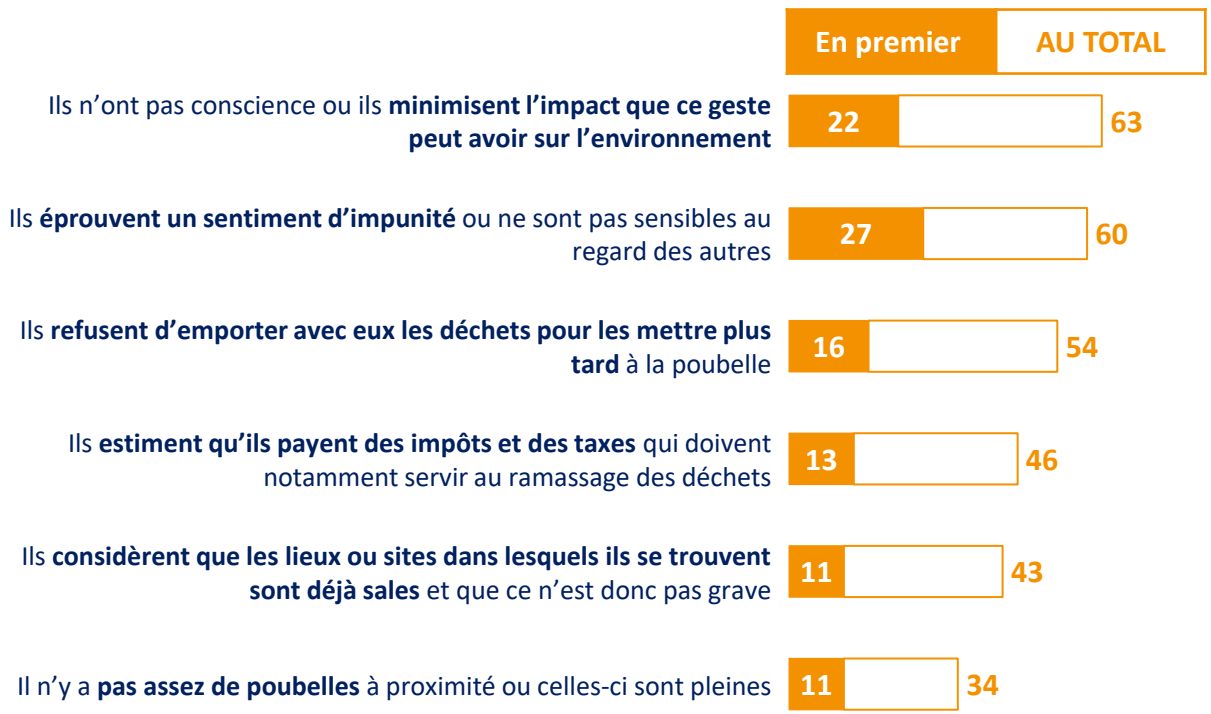
**Si la présence d'enfants incite plus d'1 parent sur 3 à être plus exemplaire dans le ramassage et le tri des déchets, certains gestes inciviques comme le jet de déchets par la fenêtre, bien que rares, sont de plus en plus pratiqués par certains parents malgré la proximité de leurs enfants.**



**Question :** Lorsque vous êtes en compagnie de vos enfants, avez-vous tendance à faire plus, moins ou ni plus ni moins chacune des choses suivantes sur le trajet ?

Base ; Aux parents

# Les Français jugent que jeter des déchets dans les espaces publics, sur les routes et autoroutes reflète avant tout un manque de conscience écologique et citoyenne ainsi qu'un sentiment d'impunité.



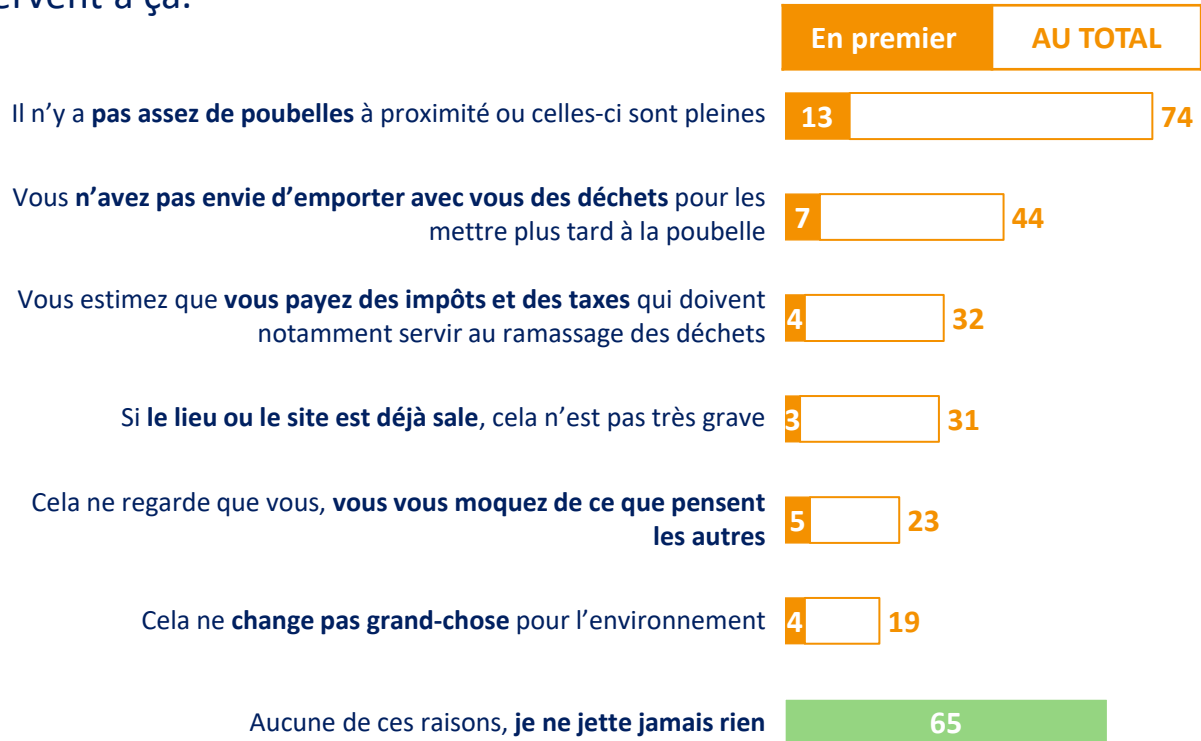
Rappels (%) « AU TOTAL »

	2022	2021	2020	2019	2018
Ils n'ont pas conscience ou ils minimisent l'impact que ce geste peut avoir sur l'environnement	62	60	64	65	64
Ils éprouvent un sentiment d'impunité ou ne sont pas sensibles au regard des autres	61	63	64	63	62
Ils refusent d'emporter avec eux les déchets pour les mettre plus tard à la poubelle	52	56	52	59	59
Ils estiment qu'ils payent des impôts et des taxes qui doivent notamment servir au ramassage des déchets	49	49	48	44	44
Ils considèrent que les lieux ou sites dans lesquels ils se trouvent sont déjà sales et que ce n'est donc pas grave	39	37	38	37	36
Il n'y a pas assez de poubelles à proximité ou celles-ci sont pleines	37	35	33	32	35

**Question :** Selon vous, qu'est-ce qui explique le plus que les gens jettent des déchets dans les espaces publics, sur les routes et les autoroutes ?  
 Base : A la moitié de l'échantillon



**Si l'absence de poubelles aux alentours est toujours la première explication avancée par les fautifs, bon nombre d'entre eux reconnaissent aussi être trop paresseux pour attendre et considèrent que leurs impôts servent à ça.**



Rappels (%) « AU TOTAL »

	2022	2021	2020	2019	2018
Il n'y a pas assez de poubelles à proximité ou celles-ci sont pleines	74	77	82	80	83
Vous n'avez pas envie d'emporter avec vous des déchets pour les mettre plus tard à la poubelle	44	39	41	40	40
Vous estimez que vous payez des impôts et des taxes qui doivent notamment servir au ramassage des déchets	30	31	30	34	31
Si le lieu ou le site est déjà sale, cela n'est pas très grave	29	26	21	20	21
Cela ne regarde que vous, vous vous moquez de ce que pensent les autres	23	23	24	25	23
Cela ne change pas grand-chose pour l'environnement	22	20	15	17	15
Aucune de ces raisons, je ne jette jamais rien	65	72	77	74	87

**Question :** Quelles raisons parmi les suivantes expliquent le mieux qu'il vous arrive de jeter un déchet (papier, mégot, chewing-gum) dans les espaces publics, sur une route ou une autoroute ? Base : A l'autre moitié de l'échantillon



# Le jet de déchets génère un sentiment de culpabilité, voire de la honte chez une partie importante des Français, un levier potentiel pour modifier les comportements.



**Question :** Quel est votre sentiment ou explication lorsqu'il vous arrive de jeter des déchets par la fenêtre de votre voiture, dans la rue ou dans la nature ?

Base : A tous



# Face aux jets de déchets sur la route, 2 Français sur 3 se montrent favorables à la mise en place de mesures répressives par une augmentation des amendes ou par une surveillance par caméras.

**Augmenter les amendes** (le jet de déchets sur la voie publique est sanctionné d'une amende de 135 € depuis décembre 2020, contre 68 € auparavant)



38

39 37 36 38



**Surveiller par caméras** pour identifier les contrevenants (comme cela est le cas dans d'autres pays)



27

27 29 28 27



**Montrer l'exemple** à ses enfants, amis, parents...



25

26 26 25 25



**Compter sur le sens civique** des citoyens



10

8 8 11 10



**Question :** A votre avis, quelle serait la méthode la plus efficace pour lutter contre le jet de déchets sur la route, dans les rues ou dans la nature ?  
Base : A tous

# ANNEXES



# NOS ENGAGEMENTS

## Codes professionnels, certification qualité, conservation et protection des données

Ipsos est membre des organismes professionnels français et européens des études de Marché et d'Opinion suivants :

- **SYNTEC** ([www.syntec-etudes.com](http://www.syntec-etudes.com)), Syndicat professionnel des sociétés d'études de marché en France
- **ESOMAR** ([www.esomar.org](http://www.esomar.org)), European Society for Opinion and Market Research,

Ipsos France s'engage à appliquer **le code ICC/ESOMAR** des études de Marché et d'Opinion. Ce code définit les règles déontologiques des professionnels des études de marché et établit les mesures de protection dont bénéficient les personnes interrogées.

Ipsos France s'engage à respecter les lois applicables. Ipsos a désigné un Data Protection Officer et a mis place un plan de conformité au Règlement Général sur la Protection des Données (Règlement (UE) 2016/679). Pour plus d'information sur notre politique en matière de protection des données personnelles : <https://www.ipsos.com/fr-fr/confidentialite-et-protection-des-donnees-personnelles>

La durée de conservation des données personnelles des personnes interviewées dans le cadre d'une étude est, à moins d'un engagement contractuel spécifique :



- de 12 mois suivant la date de fin d'une étude Ad Hoc
- de 36 mois suivant la date de fin de chaque vague d'une étude récurrente

Ipsos France est certifiée **ISO 20252 : Market Research par AFNOR Certification**



- Ce document est élaboré dans le respect de ces codes et normes internationales. Les éléments techniques relatifs à l'étude sont présents dans le descriptif de la méthodologie ou dans la fiche technique du rapport d'étude.
- Cette étude a été réalisée dans le respect de ces codes et normes internationales

# FIABILITÉ DES RÉSULTATS : ÉTUDES AUTO-ADMINISTRÉES ONLINE

La fiabilité globale d'une enquête est le résultat du contrôle de toutes les composantes d'erreurs, c'est pourquoi Ipsos impose des contrôles et des procédures strictes à toutes les phases d'une étude.

## EN AMONT DU RECUEIL

- **Echantillon** : structure et représentativité
- **Questionnaire** : le questionnaire est rédigé en suivant une norme de rédaction comprenant 12 standards obligatoires. Il est relu et validé par un niveau senior puis envoyé au client pour validation finale. La programmation (ou script du questionnaire) est testée par au moins 2 personnes puis validée.

## LORS DU RECUEIL

- **Échantillonnage** : Ipsos impose des règles d'exploitation très strictes de ses bases de tirages afin de maximiser le caractère aléatoire de la sélection de l'échantillon: tirage aléatoire, taux de sollicitation, taux de participation, abandon en cours, hors cible...

- **Suivi du terrain** : La collecte est suivie et contrôlée (lien exclusif ou contrôle de l'adresse IP, pénétration, durée d'interview, cohérence des réponses, suivi du comportement du panéliste, taux de participation, nombre de relances,...).

## EN AVAL DU RECUEIL

- Les résultats sont analysés en respectant les méthodes d'analyses statistiques (intervalle de confiance versus taille d'échantillon, tests de significativité). Les premiers résultats sont systématiquement contrôlés versus les résultats bruts issus de la collecte. La cohérence des résultats est aussi contrôlée (notamment les résultats observés versus les sources de comparaison en notre possession).
- Dans le cas d'une pondération de l'échantillon (méthode de calage sur marges), celle-ci est contrôlée par les équipes de traitement (DP) puis validée par les équipes études.

# FIABILITÉ DES RÉSULTATS

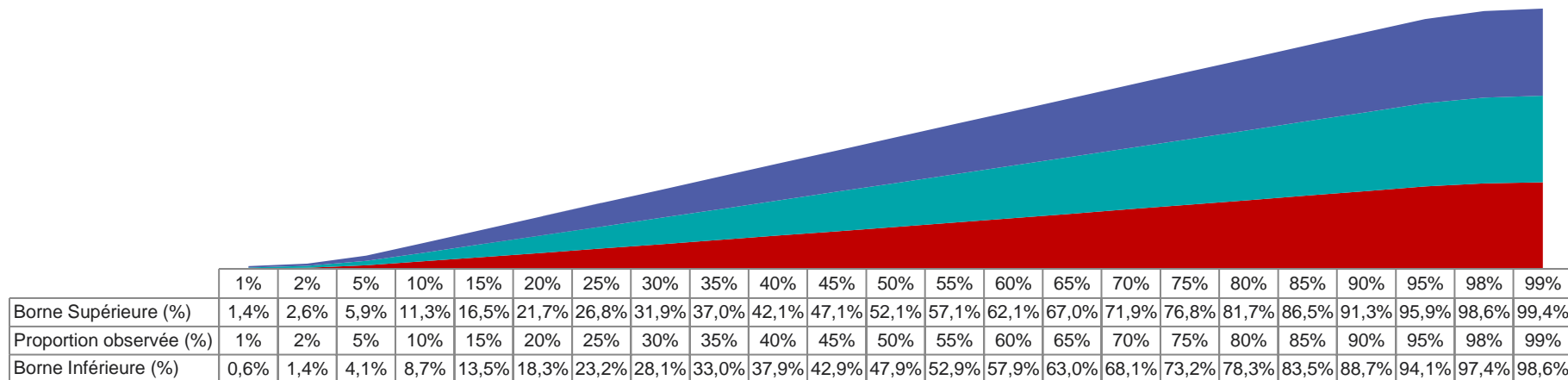
## FEUILLE DE CALCUL

- En l'occurrence s'agissant de cette étude :

- Intervalle de confiance : **95%**
- Taille d'échantillon : **2173**

- Les proportions observées sont comprises entre :

■ Borne Supérieure (%)      ■ Proportion observée (%)      ■ Borne Inférieure (%)



## A PROPOS D'IPSOS

---

Ipsos est le troisième Groupe mondial des études. Avec une présence effective dans 88 pays, il emploie plus de 16 000 salariés et a la capacité de conduire des programmes de recherche dans plus de 100 pays. Créé en 1975, Ipsos est contrôlé et dirigé par des professionnels des études. Ils ont construit un groupe solide autour d'un positionnement unique de multi-spécialistes – Etudes sur les Médias et l'Expression des marques, Recherche Marketing, Etudes pour le Management de la Relation Clients / Employés, Opinion et recherche sociale, Recueil de données sur mobile, internet, face à face et téléphone, traitement et mise à disposition des résultats.

Ipsos is listed on Eurolist - NYSE-Euronext. The company is part of the SBF 120 and the Mid-60 index and is eligible for the Deferred Settlement Service (SRD).  
ISIN code FR0000073298, Reuters ISOS.PA, Bloomberg IPS:FP  
[www.ipsos.com](http://www.ipsos.com)

### Ad hoc studies

© 2020 Ipsos. ALL RIGHTS RESERVED.

*This document constitutes the sole and exclusive property of Ipsos. Ipsos retains all copyrights and other rights over, without limitation, Ipsos' trademarks, technologies, methodologies, analyses and know how included or arising out of this document. The addressee of this document undertakes to maintain it confidential and not to disclose all or part of its content to any third party without the prior written consent of Ipsos.*

## GAME CHANGERS

---

Chez Ipsos, nous sommes passionnément curieux des individus, des marchés, des marques et de la société.

Nous aidons nos clients à naviguer plus vite et plus aisément dans un monde en profonde mutation.

Nous leur apportons l'inspiration nécessaire à la prise de décisions stratégiques.

Nous leur délivrons sécurité, rapidité, simplicité et substance.

Nous sommes des Game Changers

## RETROUVEZ-NOUS

---



[www.ipsos.fr](http://www.ipsos.fr)



[facebook.com/ipsos.fr](https://facebook.com/ipsos.fr)



[vimeo.com/ipsos](https://vimeo.com/ipsos)



[@IpsosFrance](https://twitter.com/IpsosFrance)

