

# Les Français, les maires et la sobriété énergétique dans leur commune

ÉTUDE IPSOS-ENEDIS<sup>(1)</sup> — 2023



## La sobriété énergétique, un enjeu clé à l'échelle nationale et locale.



**Pour 83% des maires** la sobriété énergétique est un enjeu important.

**90% des Français** déclarent avoir fait des efforts qui ont permis de réduire leur consommation d'énergie.

**2 Français sur 3** estiment que leur maire a fait des efforts importants pour aller vers plus de sobriété énergétique.

**Pour 66% des Français** le pouvoir d'achat est la principale motivation pour diminuer leur consommation d'énergie.

**mais 65% des Français** estiment que leur commune pourrait faire encore plus d'efforts.

(1) Étude réalisée par Ipsos entre le 21 août et le 12 septembre 2023 auprès de 5 000 Français âgés de 18 ans et plus, interrogés en ligne représentatifs de la population française (méthode des quotas appliqués au sexe, à l'âge, à la profession, à la région et à la taille de commune), et de 500 maires ou adjoints au maire en charge de l'énergie interrogés par téléphone, représentatifs (méthode des quotas sur la région et la taille de l'agglomération).

## Du côté des maires comme des Français, de nouvelles habitudes pour aller vers davantage de sobriété énergétique.

En moyenne, chaque Français a adopté **7,7 gestes pour réduire sa consommation** (sur 11 gestes testés) dont 2,5 nouveaux gestes intégrés au cours de l'année.

**mais 58% des Français** reconnaissent qu'ils pourraient en faire encore davantage.



Au cours de l'année écoulée, avez-vous adopté les gestes suivants pour réduire votre consommation d'énergie ?

Éteindre la lumière quand on sort d'une pièce	29	66	5
Réduire le chauffage en hiver pendant la nuit	28	56	16
Utiliser le programme éco des lave-linges et lave-vaisselles	26	56	18
Baisser le chauffage à 19°C dans toutes les pièces en hiver dans la journée	30	48	22
Éteindre tous vos appareils en marche, ou en veille, lorsqu'ils ne sont pas utilisés	28	48	24
Limiter l'usage de la climatisation (au travail, dans une maison, etc.) durant l'été	25	50	25
Régler le chauffe-eau à 55°C et rester moins longtemps sous la douche	23	52	25
Limiter la consommation d'énergie liée aux usages numériques	21	42	37
Mieux isoler votre habitation	15	43	42
Privilégier dès que possible les transports en commun ...	16	33	51
... ou le covoitureage plutôt que la voiture individuelle	14	25	61

■ Vous avez adopté ce geste au cours de l'année écoulée ■ Vous aviez déjà adopté ce geste auparavant ■ Vous n'avez pas adopté ce geste

**78% des Français** ont suivi de plus près leur consommation d'électricité.

**61% des Français** soutiennent les actions de sobriété de leur commune.

En moyenne, les maires ont mis en place **4,7 mesures pour réduire la consommation énergétique de leur commune** (sur 9 testées).

Les maires ont concentré leurs efforts **sur les 3 postes de dépense énergétique les plus importants de leur commune.**



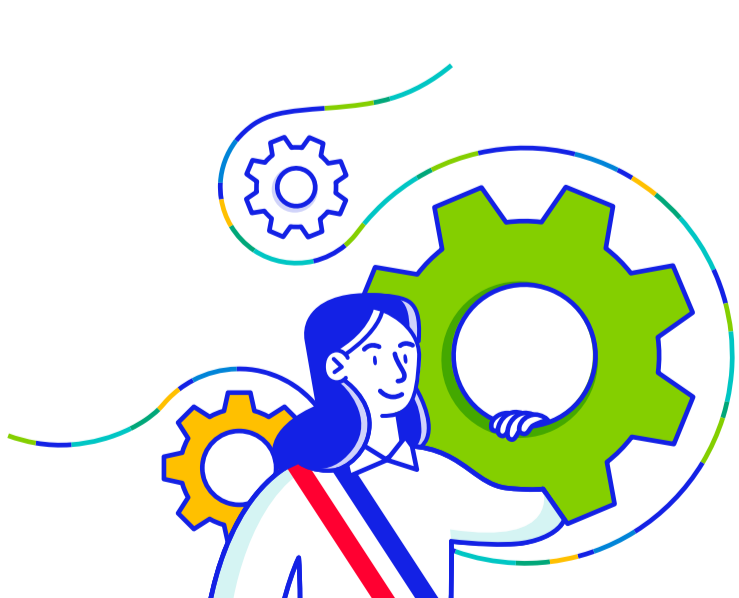
## Face aux difficultés rencontrées par les maires, d'importants besoins d'accompagnement.

Parmi les maires qui ont fait de la sobriété énergétique un objectif important pour leur commune,

**91% ont rencontré des difficultés pour y parvenir**

**77% manquent de ressources financières**

**44% manquent d'expertise technique et de connaissance**



**92% des maires qui ont fait appel à leur gestionnaire de réseau** pour mieux maîtriser la sobriété énergétique de leur commune **ont été satisfaits des résultats**

**46% des maires** ont fait appel à des outils ou solutions proposées par leur gestionnaire de réseau.