

# ÍNDICE GLOBAL DE CONFIANZA DEL CONSUMIDOR: TENDENCIAS DESDE 2010

Una encuesta de Global Advisor realizada en 29 países

**Abril 2024 – EDICIÓN LATAM**

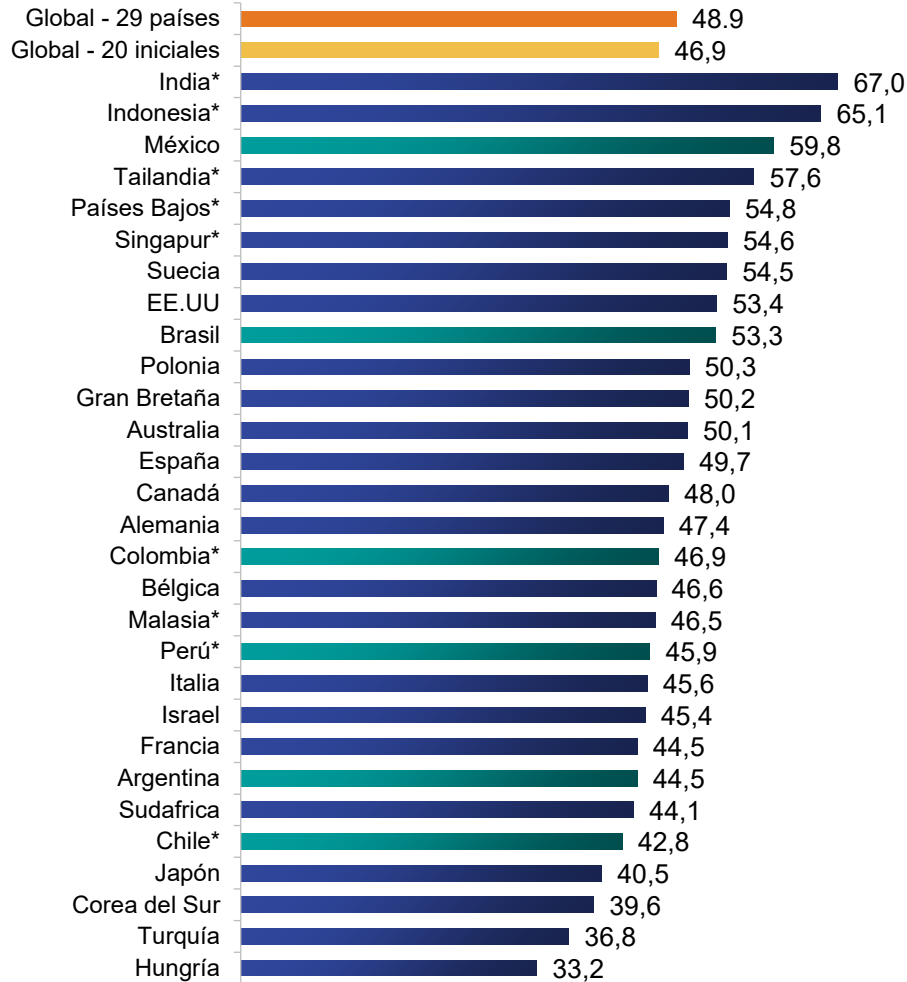
Aprenda más: <https://www.ipsos.com/en/ipsos-global-consumer-confidence-index>

**GAME CHANGERS**



**Brasil y Colombia** registraron bajas en su Índice, mientras que todos los demás países de la región tuvieron alzas en el último mes. **Argentina** destacó con el mayor crecimiento en abril de todos los países medidos, lo que ubica a **Chile** con el peor Índice de América Latina.

# Índice Confianza del Consumidor – Abril 2024



## Cambio en un mes (vs. marzo de 2024)

Bajas significativas (-2,0 o menos)		Aumentos significativos (+2,0 o más)	
India	-5,2	<b>Argentina</b>	<b>+3,7</b>
<b>Brasil</b>	<b>-3,5</b>	Suecia	+3,6
Bélgica	-2,3	Gran Bretaña	+3,1
Hungría	-2,2	Turquía	+3,0
		Francia	+2,8
		España	+2,5
		Tailandia	+2,1

## Cambio en un año (vs. abril de 2024)

Bajas significativas (-2,0 o menos)		Aumentos significativos (+2,0 o más)	
<b>Brasil</b>	<b>-4,6</b>	Polonia	+13,2
Malasia	-3,8	<b>México</b>	<b>+3,6</b>
Alemania	-2,9	India	+11,4
		<b>Chile</b>	<b>+3,5</b>
		<b>Argentina</b>	<b>+10,8</b>
		<b>Colombia</b>	<b>+3,2</b>
		España	+6,5
		Países Bajos	+3,1
		Gran Bretaña	+6,1
		EE.UU.	+2,7
		Suecia	+5,6
		Sudáfrica	+5,0
		Francia	+4,7
		Tailandia	+3,8

Nuevo: Índice basado en datos de un solo mes

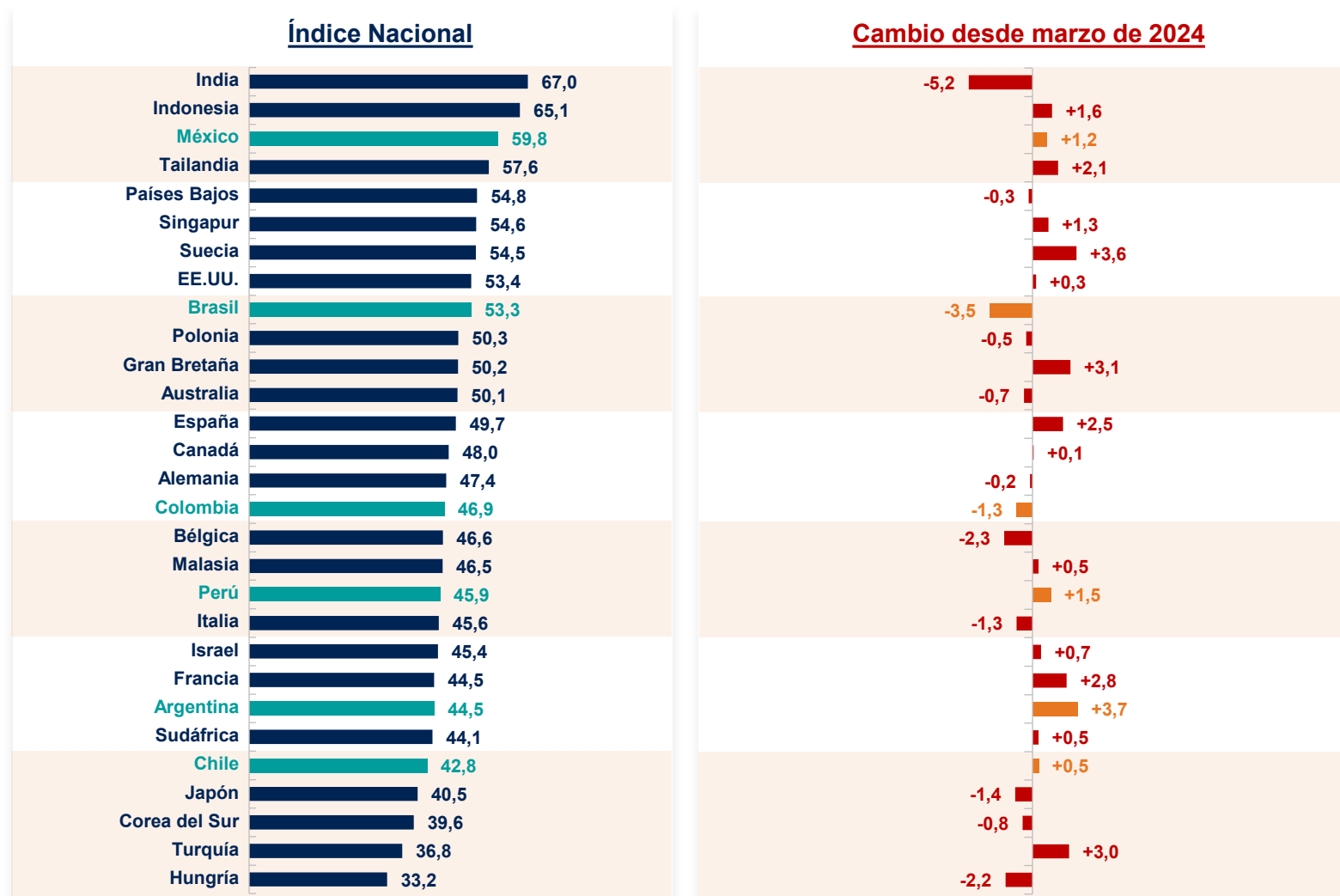
"Global – 29 países": promedio de los 29 países

"Global – 20 iniciales": promedio de los 20 países de larga duración (es decir, excluyendo los 9 agregados o modificados en abril de 2023)

\* País añadido o modificado en abril de 2023

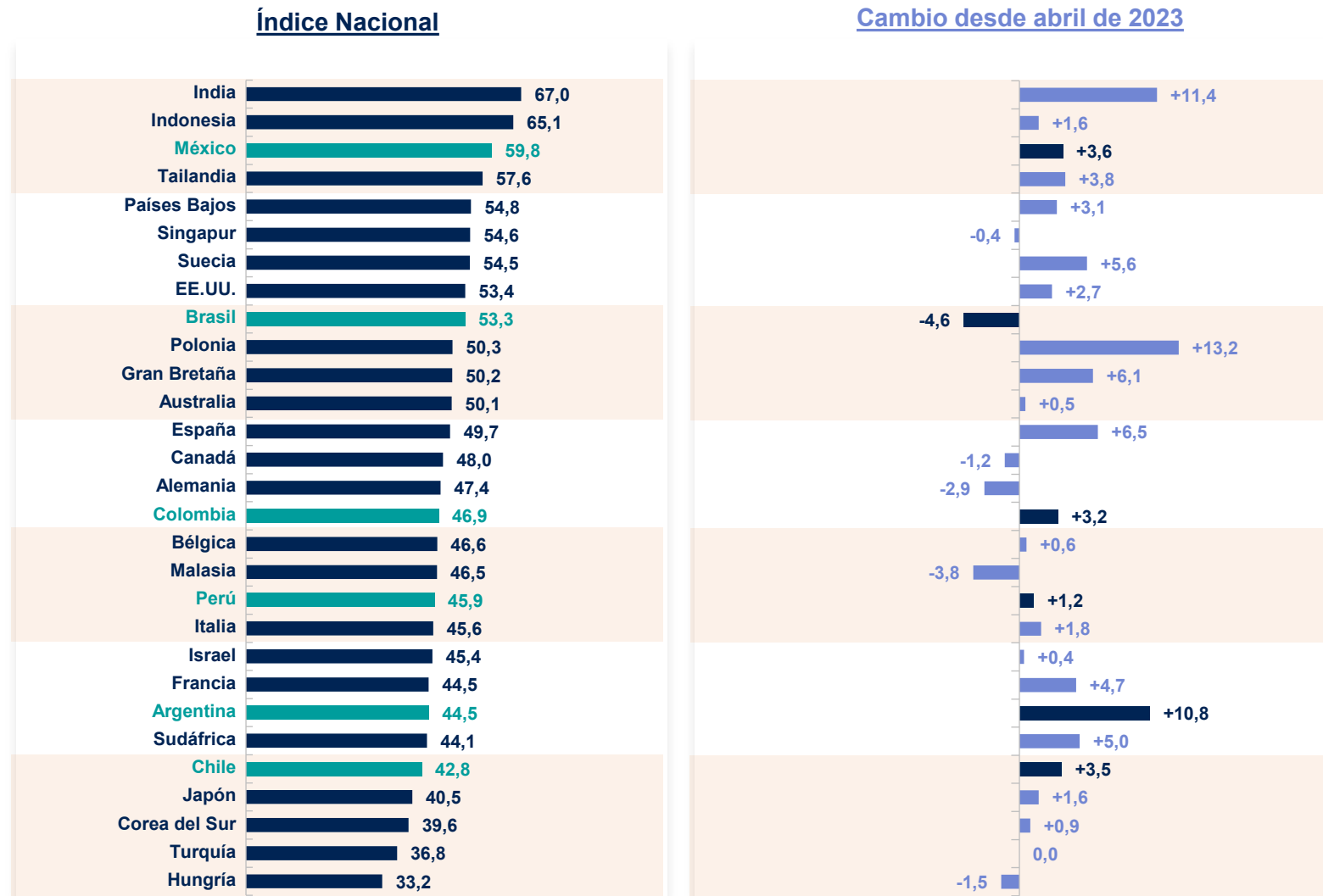
# Índice General (o "Nacional") de abril de 2024 (basado en datos de un solo mes)

Cambio en un mes



# Índice General (o "Nacional") de abril de 2024 (basado en datos de un solo mes)

Cambio en un año

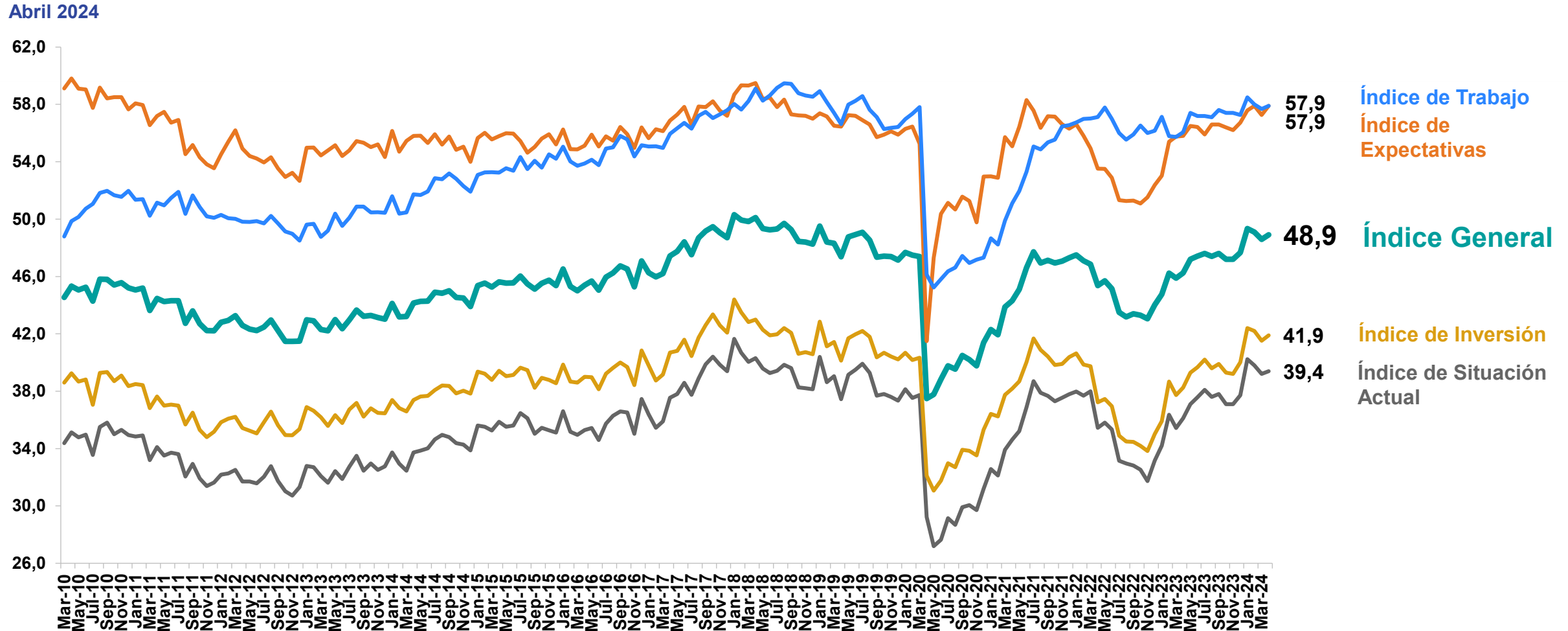


# Tendencias globales y regionales



En abril el **Índice General** a nivel global registró un alza moderada **+0,3 pp**, tras el aumento de todos sus sub-índices. El Índice de Expectativas mantiene su ascenso alcanzando el mismo puntaje que el Índice de Trabajo.

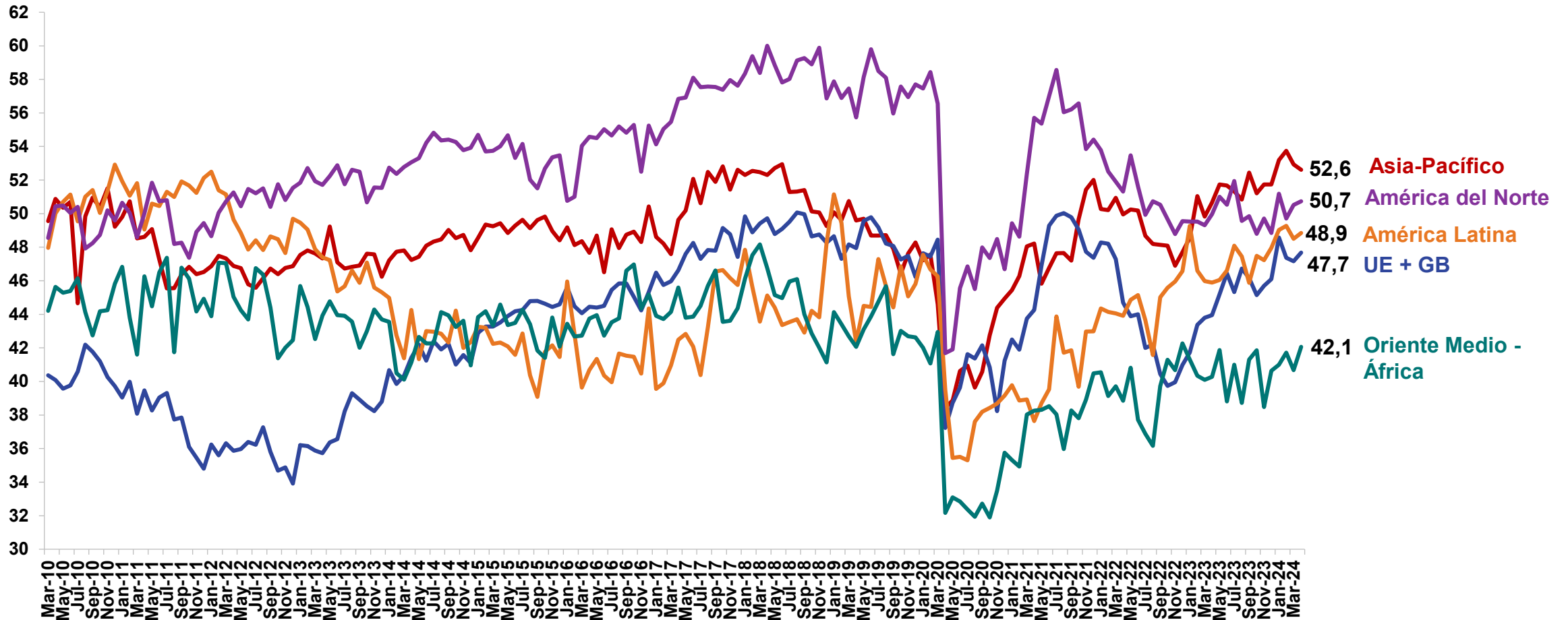
## Todos los índices – 13 años de tendencia Promedios globales, incluidos los países agregados en 2023



Todas las regiones se registraron caídas moderadas en su Índice de Confianza con excepción de Asia-Pacífico, aunque se mantiene con el promedio más alto. Oriente Medio – África tuvo la mayor alza, que fue de 1,4 pp.

## Índice de Confianza del Consumidor – 13 años de tendencia Promedios regionales, incluidos los países agregados en 2023

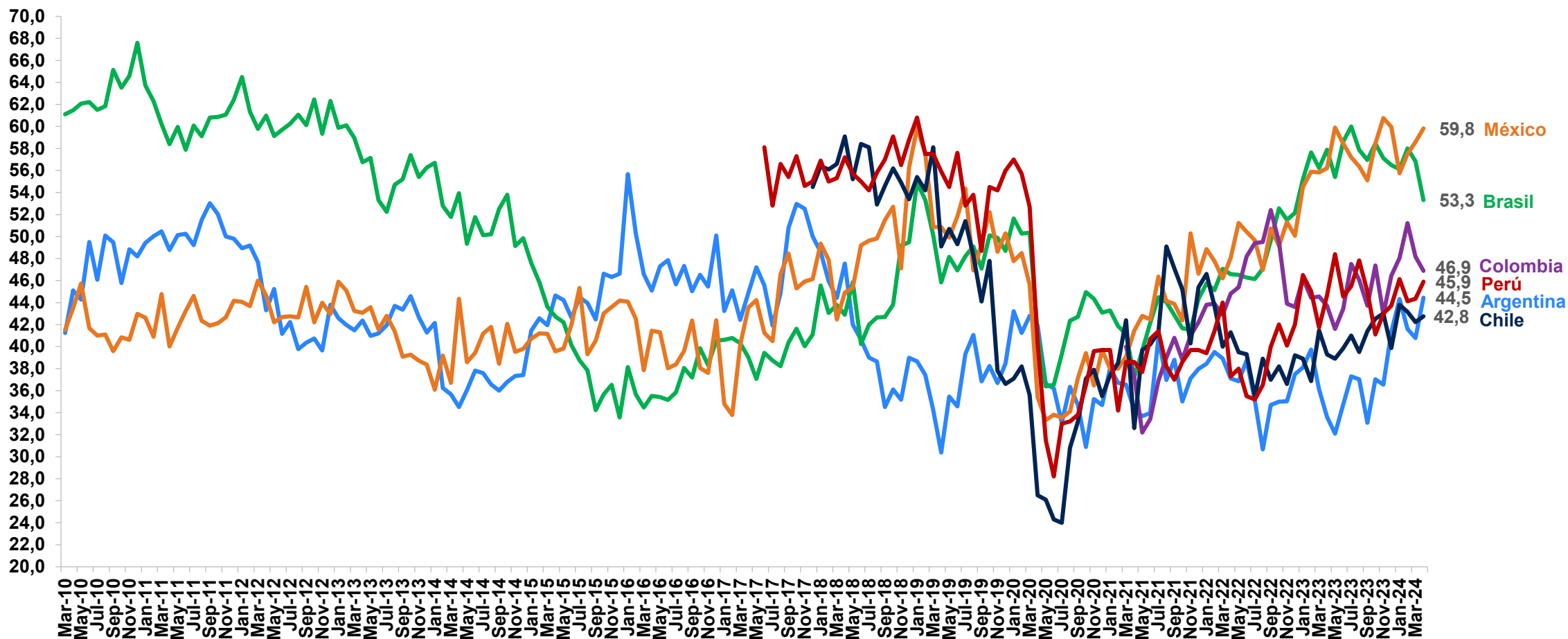
Abril 2024



Brasil registró una importante caída de su Índice de Confianza, mientras que Colombia tuvo una más leve. Los demás países registraron alzas, en que destaca la de Argentina, lo que ubica a Chile con el menor registro de la región.

## Índice de Confianza del Consumidor – 13 años de tendencia Países de América Latina

Abril 2024





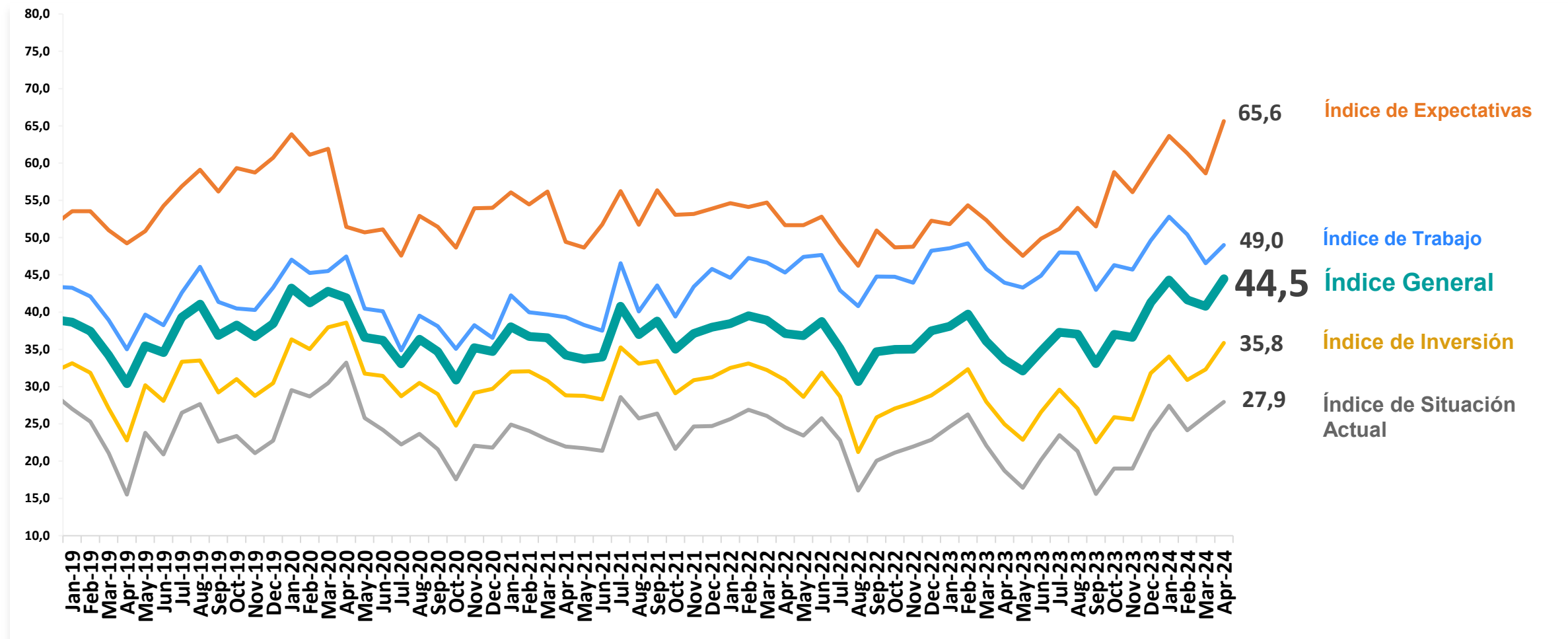
# Tendencias de cada país



**Argentina** registró la mayor alza en su **Índice de Confianza** de todos los países medidos este mes (+3,7 pp) y su puntaje más alto de los últimos seis años, que fue en abril de 2018 (47,5 puntos).

## ARGENTINA

Abril 2024

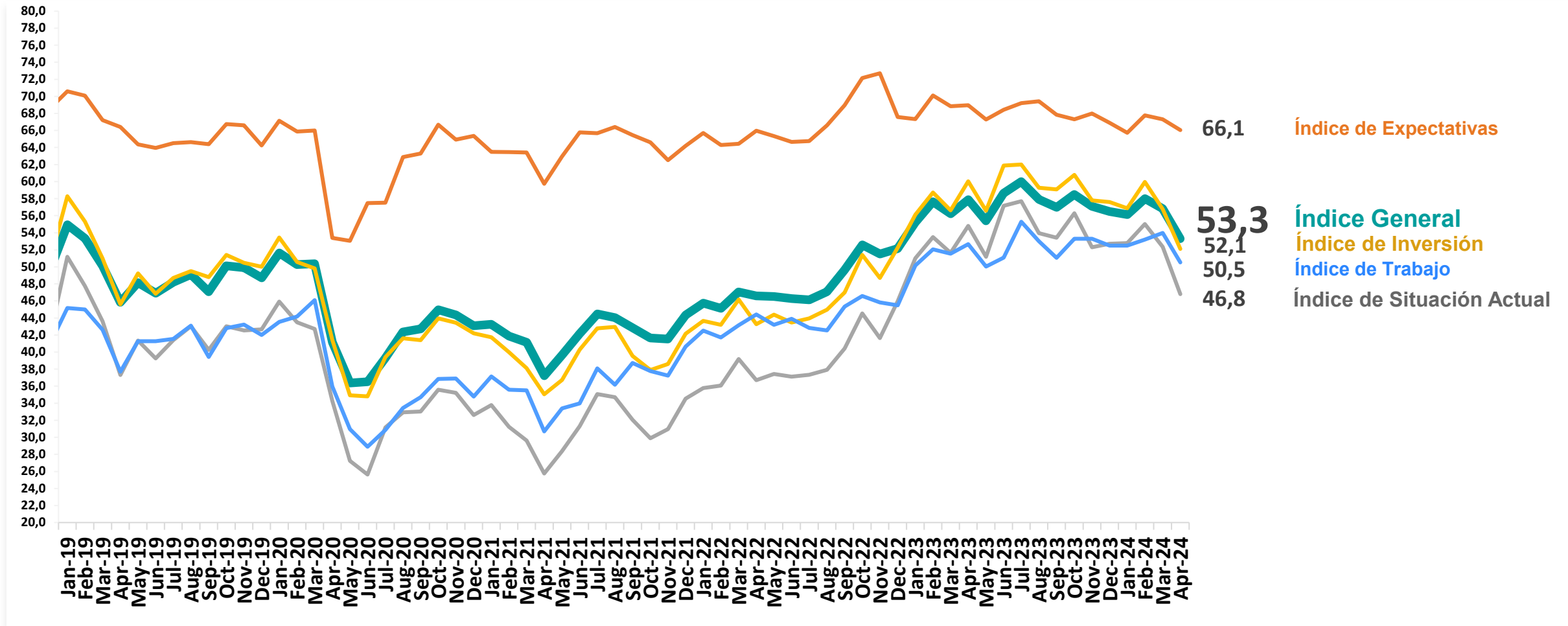


Índice basado en datos de un solo mes para todos los meses

El Índice General de Brasil tuvo una caída considerable de **-3,5 pp** este mes y su registro más bajo desde diciembre de 2022.

## BRASIL

Abril 2024



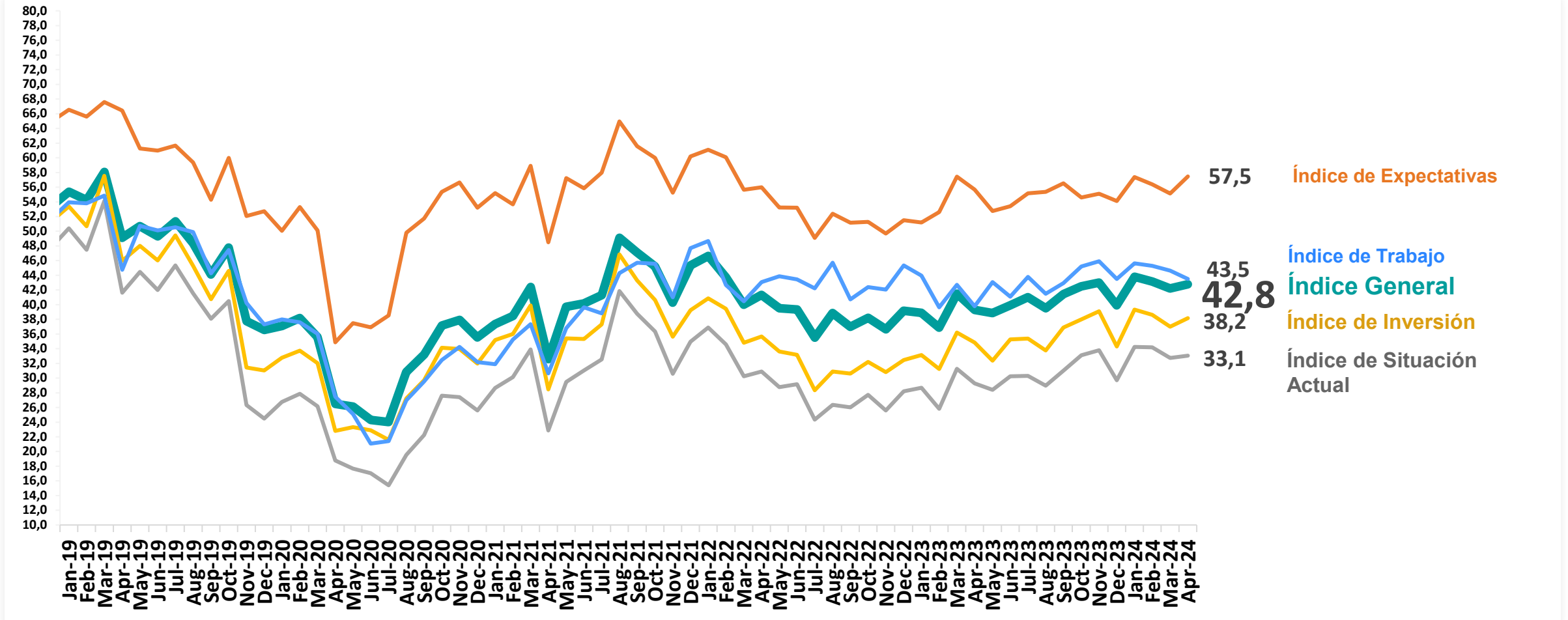
Índice basado en datos de un solo mes para todos los meses



Chile registró un alza moderada de **+0,6 pp** en abril y todos sus sub-índices crecieron, exceptuando el de **Trabajo** que cayó 1,1 pp.

## CHILE

Abril 2024

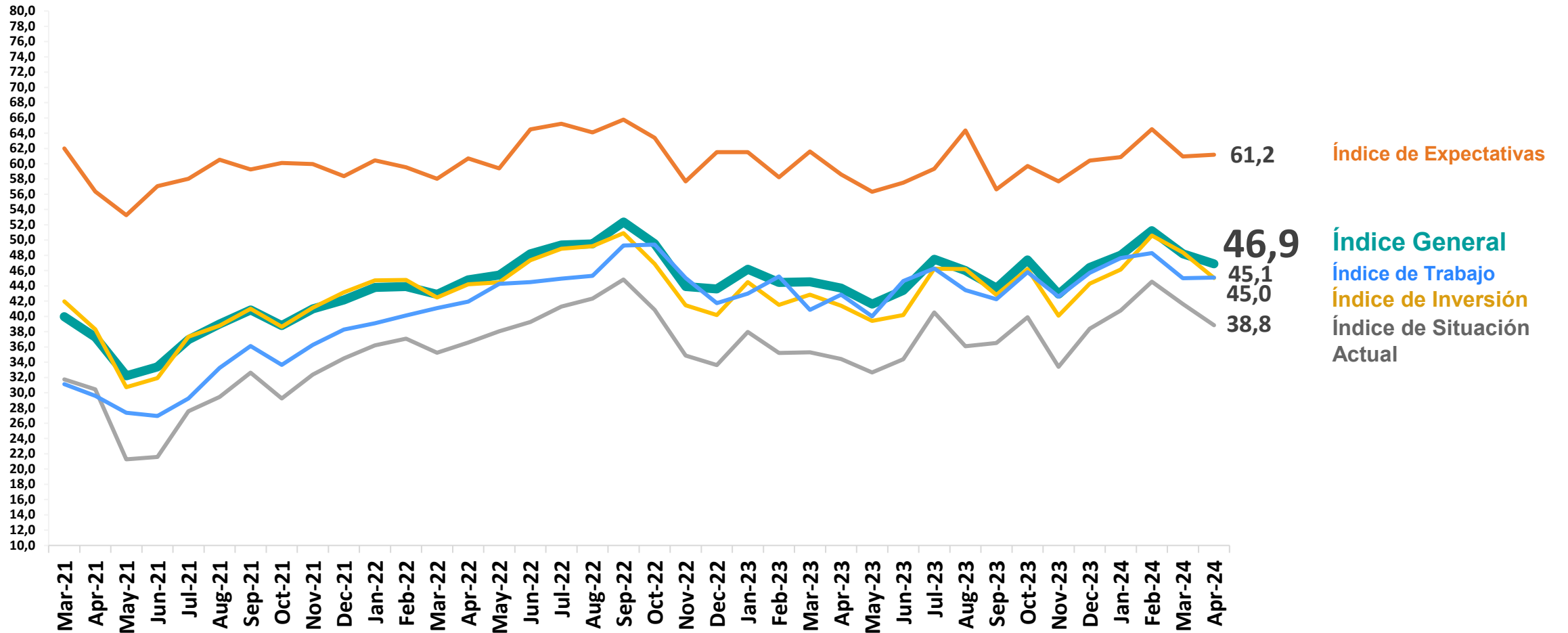


Índice basado en datos de un solo mes para todos los meses

**Colombia** registró una nueva caída de su **Índice General** en abril (-1,3 pp), aunque más moderada que la del mes anterior. A pesar de esto, sus índices de **Expectativas** y **Trabajo** se mantuvieron estables.

## COLOMBIA

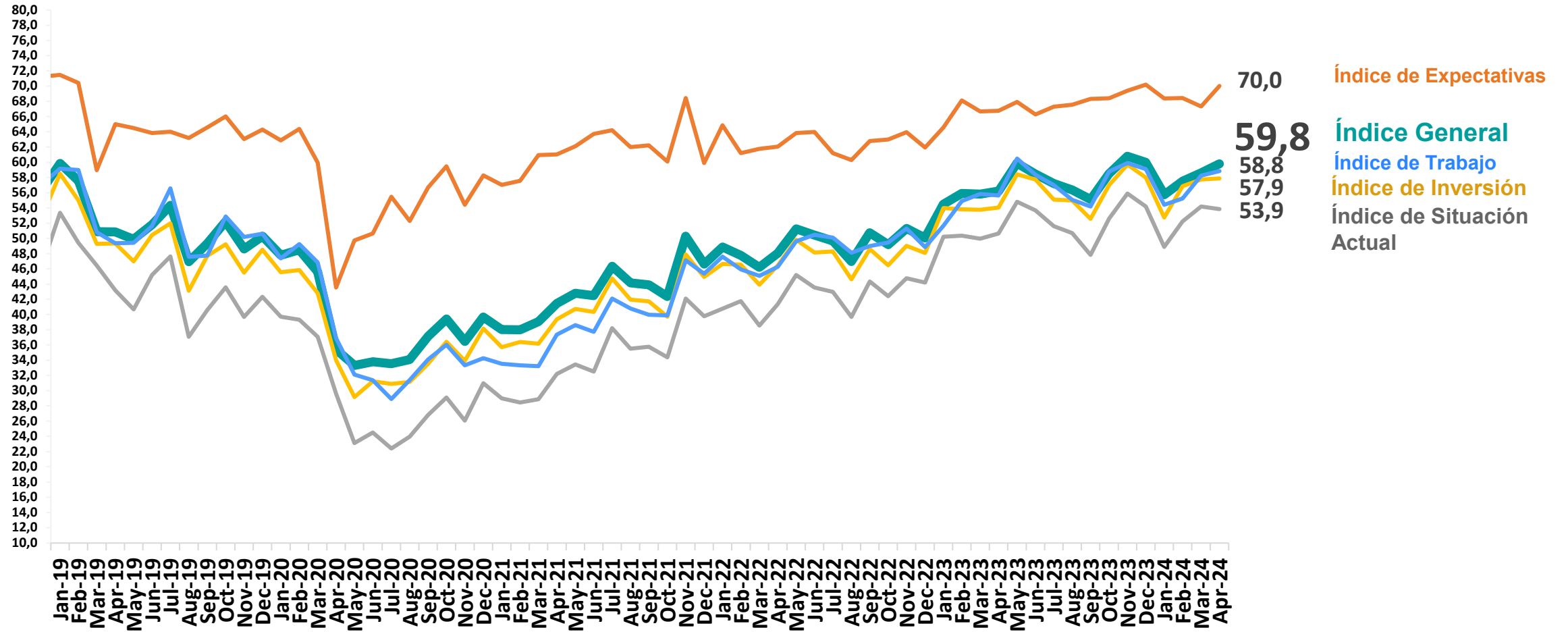
Abril 2024



Índice basado en datos de un solo mes para todos los meses

En Abril México tuvo una nueva alza en su **Índice General (+1,2 pp)**, siendo la tercera consecutiva. En su Índice de **Expectativas** alcanzó los 70 pp, el más alto desde febrero de 2019.

**MÉXICO**  
Abril 2024

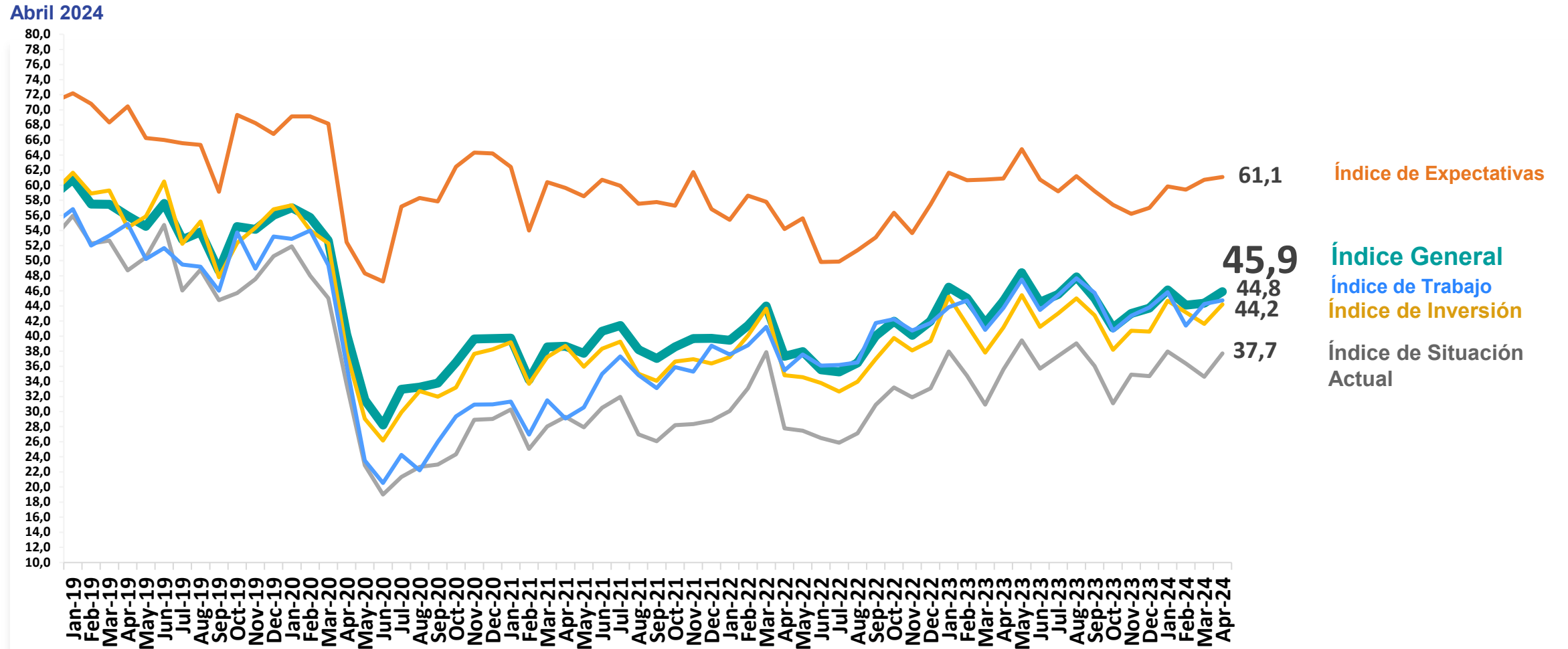


Índice basado en datos de un solo mes para todos los meses



En el último mes **Perú** tuvo un aumento de 1,5 pp en su **Índice General** debido al alza en todos sus indicadores. Los crecimientos más notables fueron el de **Situación Actual** (+3,1pp) e **Inversión** (+2,6).

## PERÚ



Índice basado en datos de un solo mes para todos los meses

# METODOLOGÍA

- Estos hallazgos se basan en datos de una encuesta mensual en 29 países realizada por Ipsos en su plataforma de encuestas en línea Global Advisor y, en India, en su plataforma IndiaBus. Son reportados por primera vez cada mes por LSEG como el Índice de Sentimiento del Consumidor Primario (PCSI).
- Los resultados se basan en entrevistas con más de 21.200 adultos de 18+ años en la India, de 18 a 74 años en Canadá, Israel, Malasia, Sudáfrica, Turquía y Estados Unidos, de 20 a 74 años en Tailandia, de 21 a 74 años en Indonesia y Singapur, y de 16 a 74 años en todos los demás países.
- La muestra mensual consta de 1,000+ individuos en Australia, Brasil, Canadá, Francia, Alemania, Gran Bretaña, Italia, Japón, España y EE. UU. UU., y 500+ individuos en cada uno de Argentina, Bélgica, Chile, Colombia, Hungría, Indonesia, Israel, Malasia, México, Países Bajos, Perú, Polonia, Singapur, Sudáfrica, Corea del Sur, Suecia, Tailandia y Turquía. La muestra en la India consta de aproximadamente 2.200 personas, de las cuales 1.800 fueron entrevistadas cara a cara y 400 fueron entrevistadas en línea.
- Muestras en Argentina, Australia, Bélgica, Canadá, Francia, Alemania, Gran Bretaña, Hungría, Italia, Japón, Países Bajos, Polonia, Corea del Sur, España, Suecia y EE. UU. pueden considerarse representativos de su población adulta general menor de 75 años. Las muestras de Brasil, Chile, Colombia, Indonesia, Israel, Malasia, México, Perú, Singapur, Sudáfrica, Tailandia y Turquía son más urbanas, más educadas y/o más prósperas que la población general. Los resultados de la encuesta para estos países deben considerarse como un reflejo de las opiniones del segmento más "conectado" de sus poblaciones. La muestra de la India representa un gran subconjunto de su población urbana: clases socioeconómicas A/B/C en las áreas metropolitanas y clases urbanas de nivel 1 a 3 en las cuatro zonas.
- Los datos se ponderan de manera que la composición de la muestra en cada país refleje mejor el perfil demográfico de la población adulta según los datos del censo más reciente.
- Los índices y promedios globales que se presentan aquí reflejan el resultado promedio de todos los países y mercados en los que se realizó la encuesta. No se han ajustado al tamaño de la población de cada país o mercado y no pretenden sugerir resultados "totales".
- Las encuestas y sondeos por muestreo pueden estar sujetos a otras fuentes de error, incluidos, entre otros, errores de cobertura y errores de medición. La precisión de las encuestas en línea de Ipsos se calcula utilizando un intervalo de credibilidad bayesiano, con una encuesta de N = 1,000 con una precisión de +/- 3.5 puntos porcentuales y una encuesta de N = 500 con una precisión de +/- 5.0 puntos porcentuales. Para obtener más información sobre los intervalos de credibilidad, visite [esta página](#).
- El Índice de Sentimiento del Consumidor Primario (PCSI, por sus siglas en inglés) de LSEG/Ipsos, en curso desde 2010, es una encuesta mensual de las actitudes de los consumidores sobre el estado actual y futuro de su economía local, su situación financiera personal, sus ahorros y su confianza para realizar grandes inversiones. Las métricas del PCSI reportadas cada mes para cada uno de los países encuestados consisten en un "Índice Primario" basado en las 10 preguntas a continuación y de varios "subíndices", cada uno basado en un subconjunto de estas 10 preguntas.
- La publicación de estos hallazgos se rige por las normas y reglamentos locales



# PAÍSES SEGUIDOS (desde abril de 2010, a menos que se especifique lo contrario)

Países	Asia-Pacífico	UE + GB	Latinoamérica	América del Norte	Oriente Medio - África	G7
Argentina			x			
Australia	x					
Bélgica		x				
Brasil			x			
Canadá				x		x
Chile			x (añadido Feb '23)			
Colombia			x (añadido Feb '23)			
Francia		x				x
Alemania		x				x
Gran Bretaña		x				x
Hungría		x				
India	x (modificado Feb '23)					
Indonesia	x (añadido Feb '23)					
Israel					x (añadido Feb '15)	
Italia		x				x
Japón	x					x
Malasia	x (añadido Feb '23)					
México			x			
Países Bajos		x (añadido Feb '23)				
Perú			x (añadido Feb '23)			
Polonia		x				
Singapur	x (añadido Feb '23)					
Sudáfrica					x	
Corea del Sur	x					
España		x				
Suecia		x				
Tailandia	x (añadido Feb '23)					
Turquía					x	
Estados Unidos				x		x

Los promedios regionales y mundiales presentados en este documento no incluyen datos de ningún país o territorio distinto de los enumerados en el cuadro anterior.

## CONTACTO



# Chris Jackson

---

Senior Vice President, US Public Affairs, Ipsos



[chris.jackson@ipsos.com](mailto:chris.jackson@ipsos.com)