

Intentions de vote aux élections législatives anticipées de 2024

IPSOS - LE PARISIEN - RADIO FRANCE

22 juin 2024



Fiche technique

ÉCHANTILLON

2 000 personnes, constituant un échantillon national représentatif de la population française, inscrites sur listes électorales, âgées de 18 ans et plus.

DATES DE TERRAIN

Du 19 au 20 juin 2024.

MÉTHODE

Échantillon interrogé par Internet via l'Access Panel Online d'Ipsos.

Méthode des quotas :
sexe, âge, profession de la personne interrogée, catégorie d'agglomération, région.

Enquête réalisée pour



Le Parisien

TOUTE CITATION DE L'ENQUÊTE DEVRA PORTER L'INDICATION : « Enquête Ipsos pour Le Parisien et Radio France »



Ce rapport a été élaboré dans le respect de la norme internationale ISO 20252 « Etudes de marché, études sociales et d'opinion ». Ce rapport a été relu par Brice Teinturier, Directeur Général Adjoint d'Ipsos France.

Précisions sur l'intervalle de confiance

L'intervalle de confiance (aussi appelé marge d'erreur) est l'intervalle dans lequel se trouve la valeur recherchée avec une probabilité fixée (le niveau de confiance). L'amplitude de cet intervalle dépend du niveau de confiance, de la valeur observée et de la taille de l'échantillon. Le calcul n'est justifié que pour les sondages aléatoires. Il ne peut pas être déterminé dans le cas de sondages par quotas mais on considère qu'il est proche de celui des sondages aléatoires.

INTERVALLE DE CONFIANCE (avec un niveau de confiance de 95%)
selon la taille d'échantillon interrogée et le score mesuré

TAILLE DE L'ÉCHANTILLON ↓	SCORES MESURÉS ↓										
	2% ou 98%	5% ou 95%	10% ou 90%	15% ou 85%	20% ou 80%	25% ou 75%	30% ou 70%	35% ou 65%	40% ou 60%	45% ou 55%	50%
400 personnes	1,4	2,1	2,9	3,5	3,9	4,2	4,5	4,7	4,8	4,9	4,9
500 personnes	1,2	1,9	2,6	3,1	3,5	3,8	4,0	4,2	4,3	4,4	4,4
800 personnes	1,0	1,5	2,1	2,5	2,8	3,0	3,2	3,3	3,4	3,4	3,5
1 000 personnes	0,9	1,4	1,9	2,2	2,5	2,7	2,8	3,0	3,0	3,1	3,1
1 204 personnes*	0,8	1,2	1,7	2,0	2,3	2,4	2,6	2,7	2,8	2,8	2,8
1 500 personnes	0,8	1,2	1,7	2,0	2,3	2,4	2,6	2,7	2,8	2,8	2,8
2 000 personnes**	0,6	1,0	1,3	1,6	1,8	1,9	2,0	2,1	2,1	2,2	2,2

Note de lecture : pour un échantillon de 1 204 personnes (base intentions de vote aux élections législatives), si le score mesuré pour une liste est de 20%, il y a 95% de chances que la valeur réelle pour cette liste se situe aujourd'hui entre 17,7% et 22,3% (plus ou moins 2,3 points).

* Base intentions de vote législatives (certains d'aller voter, exprimés)

** Base ensemble : questions d'opinion

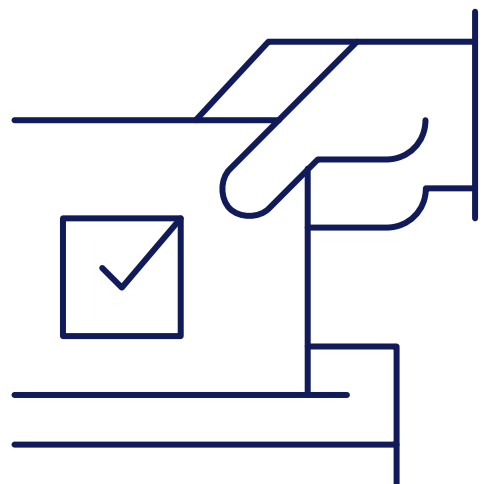
01

Les élections législatives anticipées de 2024 : **intention d'aller voter et intentions de vote**

L'intention d'aller voter aux élections législatives 2024

Question : « Dimanche 30 juin aura lieu le premier tour des prochaines élections législatives. Pouvez-vous donner une note de 0 à 10 sur votre intention d'aller voter lors de ces élections législatives ? 0 signifiant que vous êtes vraiment tout à fait certain de ne pas aller voter et 10 que vous êtes vraiment tout à fait certain d'aller voter. »

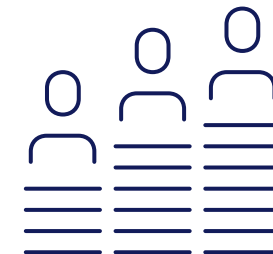
(Base : Ensemble de l'échantillon)



60% à 64%

Poids moyen : 62%

Participation au 1^{er} tour des élections législatives de 2022: 47,5%

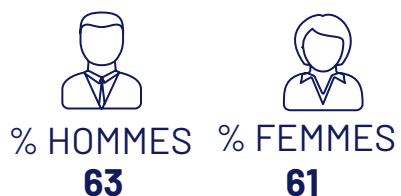


Le profil des Français certains d'aller voter

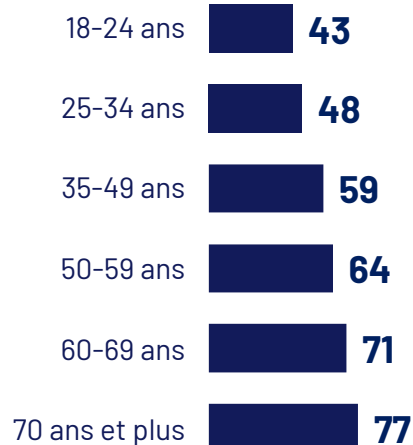
62%

INDICE DE PARTICIPATION

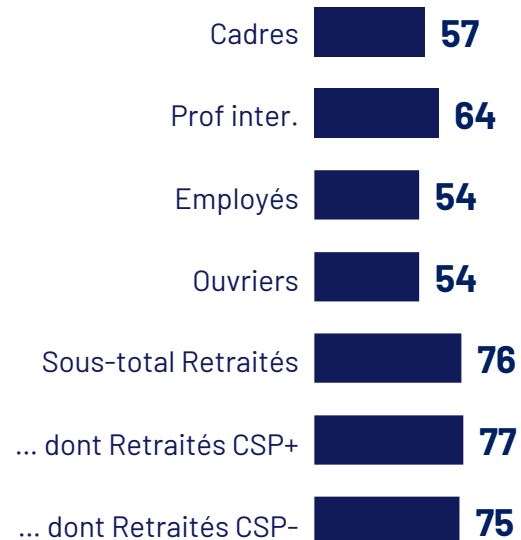
SELON LE SEXE



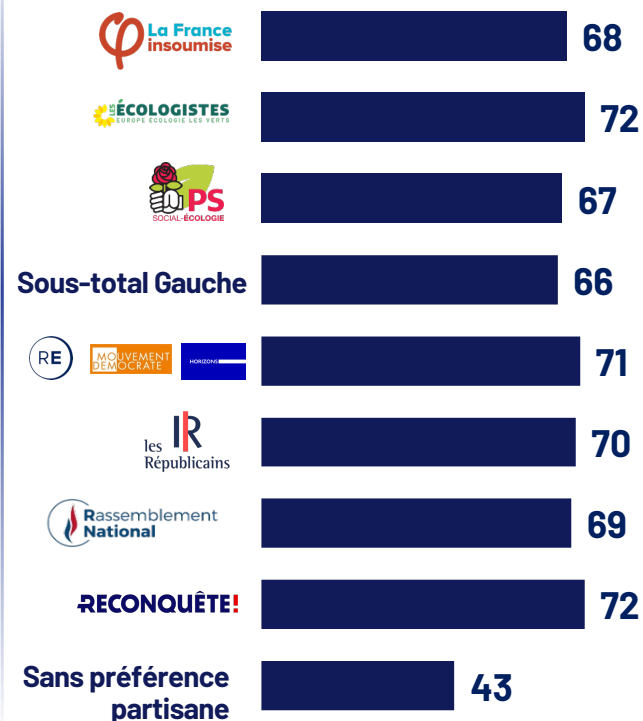
SELON L'ÂGE



SELON LA CSP



SELON LA PROXIMITÉ PARTISANE



SELON LE VOTE AU PREMIER TOUR DE LA PRÉSIDENTIELLE 2022



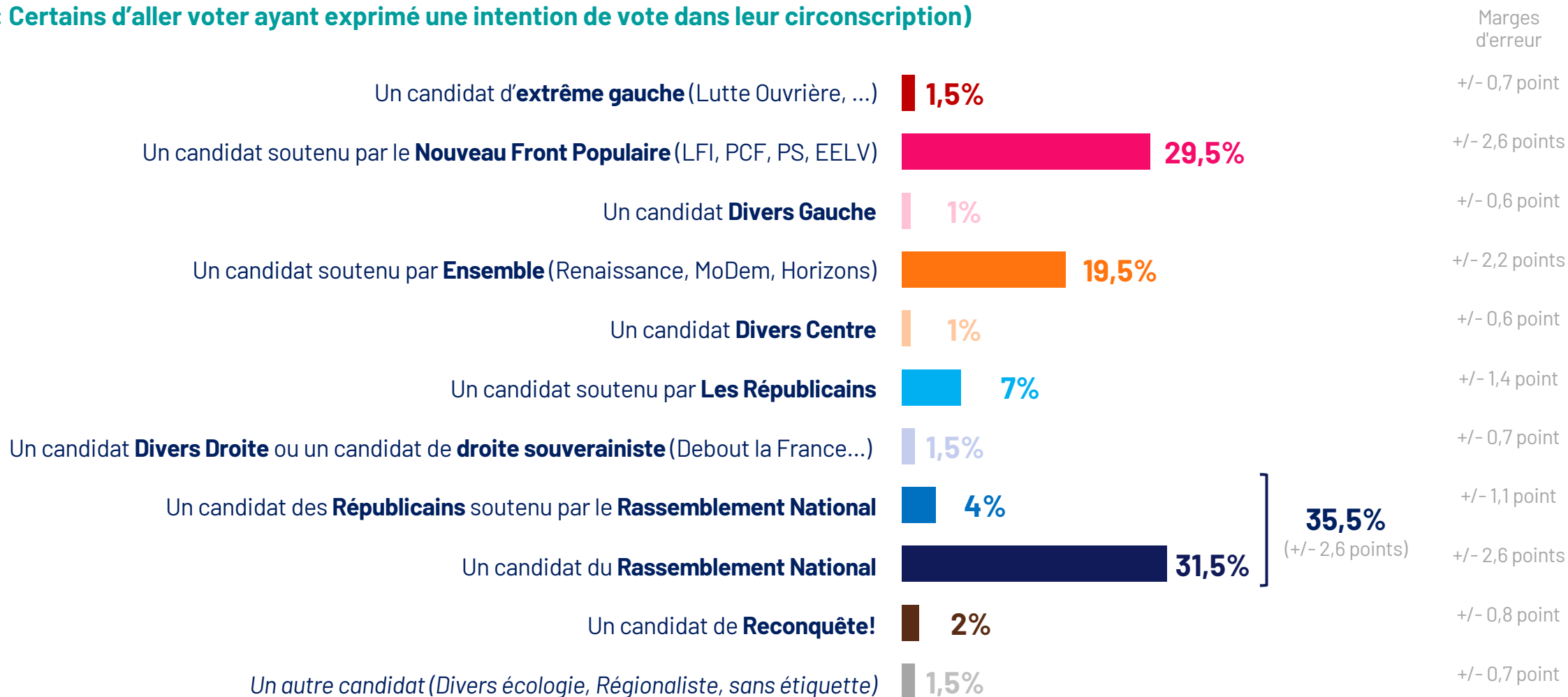
LES INTENTIONS DE VOTE AUX ÉLECTIONS LÉGISLATIVES ANTICIPÉES DE 2024



Intention de vote réalisée à partir de l'offre réelle de candidatures dans chaque circonscription

Question : « Le premier tour des élections législatives aura lieu le dimanche 30 juin. Dans votre circonscription, pour le candidat de quel parti y a-t-il le plus de chances que vous votiez au premier tour ? » Chaque répondant s'est prononcé sur la base de l'offre de candidature réelle dans la circonscription dans laquelle il est inscrit pour voter.

(Base : Certains d'aller voter ayant exprimé une intention de vote dans leur circonscription)



Personnes certaines d'aller voter n'ayant pas exprimé d'intention de vote : 7%

L'intention de vote selon le profil

Question : « Le premier tour des élections législatives aura lieu le dimanche 30 juin. Dans votre circonscription, pour le candidat de quel parti y a-t-il le plus de chances que vous votiez au premier tour ? » *Chaque répondant s'est prononcé sur la base de l'offre de candidature réelle dans la circonscription dans laquelle il est inscrit pour voter.*

(Base : Certains d'aller voter ayant exprimé une intention de vote dans leur circonscription)

PROFIL ▼	INTENTION DE VOTE AUX ÉLECTIONS LÉGISLATIVES 2024 ▼				
	Candidat soutenu par le NOUVEAU FRONT POPULAIRE	Candidat soutenu par ENSEMBLE	Candidat soutenu par LES REPUBLICAINS	Candidat du RASSEMBLEMENT NATIONAL ou candidat LR soutenu par le Rassemblement National	Autre candidat
ENSEMBLE	29,5	19,5	7	35,5	8,5
▼ SELON LE SEXE					
Hommes	29	20	6	37	8
Femmes	31	19	8	34	8
▼ SELON L'ÂGE					
18-24 ans	42	9	7	38	4
25-34 ans	42	9	5	36	8
35-49 ans	36	17	3	35	9
50-59 ans	28	19	9	37	7
60-69 ans	24	22	8	35	11
70 ans et plus	19	29	9	35	8
▼ SELON LA CSP*					
Cadres	38	21	6	25	10
Professions intermédiaires	40	20	6	28	6
Employés	29	12	3	48	8
Ouvriers	27	11	3	53	6
<u>Sous-total Retraités</u>	20	27	9	36	8
... dont Retraités CSP+	20	32	12	26	10
... dont Retraités CSP-	19	23	7	43	8

Le transfert des votes entre l'élection présidentielle de 2022 et les élections législatives de 2024

Question : « Le premier tour des élections législatives aura lieu le dimanche 30 juin. Dans votre circonscription, pour le candidat de quel parti y a-t-il le plus de chances que vous votiez au premier tour ? » *Chaque répondant s'est prononcé sur la base de l'offre de candidature réelle dans la circonscription dans laquelle il est inscrit pour voter.*

(Base : Certains d'aller voter ayant exprimé une intention de vote dans leur circonscription)

SELON LE VOTE AU PREMIER TOUR DE L'ELECTION PRESIDENTIELLE 2022 ▼	INTENTION DE VOTE AUX ÉLECTIONS LÉGISLATIVES 2024 ▼				
	Candidat soutenu par le NOUVEAU FRONT POPULAIRE	Candidat soutenu par ENSEMBLE	Candidat soutenu par LES REPUBLICAINS	Candidat du RASSEMBLEMENT NATIONAL ou candidat LR soutenu par le Rassemblement National	Autre candidat
ENSEMBLE	29,5	19,5	7	35,5	8,5
Jean Luc Mélenchon	81	4	-	5	10
Yannick Jadot	66	21	1	-	12
Emmanuel Macron	16	55	11	11	7
Valérie Pécresse	4	23	39	27	7
Marine Le Pen	1	2	2	93	2
Eric Zemmour	2	5	2	73	18

Le transfert des votes entre les élections européennes de 2024 et les élections législatives de 2024

Question : « Le premier tour des élections législatives aura lieu le dimanche 30 juin. Dans votre circonscription, pour le candidat de quel parti y a-t-il le plus de chances que vous votiez au premier tour ? » *Chaque répondant s'est prononcé sur la base de l'offre de candidature réelle dans la circonscription dans laquelle il est inscrit pour voter.*

(Base : Certains d'aller voter ayant exprimé une intention de vote dans leur circonscription)

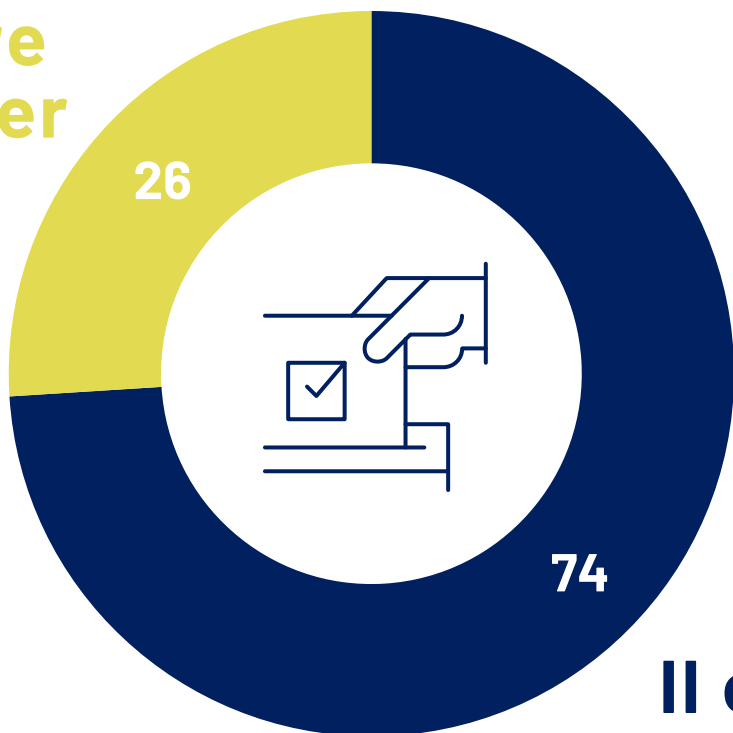
SELON LE VOTE AUX ÉLECTIONS EUROPÉENNES 2024 ▼	INTENTION DE VOTE AUX ÉLECTIONS LÉGISLATIVES 2024 ▼				
	Candidat soutenu par le NOUVEAU FRONT POPULAIRE	Candidat soutenu par ENSEMBLE	Candidat soutenu par LES REPUBLICAINS	Candidat du RASSEMBLEMENT NATIONAL ou candidat LR soutenu par le Rassemblement National	Autre candidat
ENSEMBLE	29,5	19,5	7	35,5	8,5
France Insoumise (M. Aubry)	93	1	-	1	5
EELV (M. Toussaint)	68	10	3	1	18
Parti socialiste PP (R. Glucksmann)	72	20	4	2	2
Sous-total Nouveau Front Populaire (LFI, PCF, PS, EELV...)	78	11	2	2	7
Renaissance, MoDem, Horizons, UDI (V. Hayer)	1	82	7	2	8
Les Républicains (F-X. Bellamy)	2	29	55	11	3
Rassemblement Nationale (J. Bardella)	2	2	2	91	3
Reconquête! (M. Maréchal)	2	4	3	66	25

La sûreté du choix de vote

Question : « Votre choix est-il définitif ou peut-il encore changer ? »

(Base : Inscrits, certains d'aller voter)

Il peut
encore
changer



Il est
définitif

SELON L'INTENTION DE VOTE

Candidat soutenu par le
Nouveau Front Populaire

81

19

Candidat soutenu par **Ensemble**

72

28

Candidat soutenu par
Les Républicains

52

48

Candidat du
Rassemblement national
ou candidat LR soutenu par
le Rassemblement National

87

13

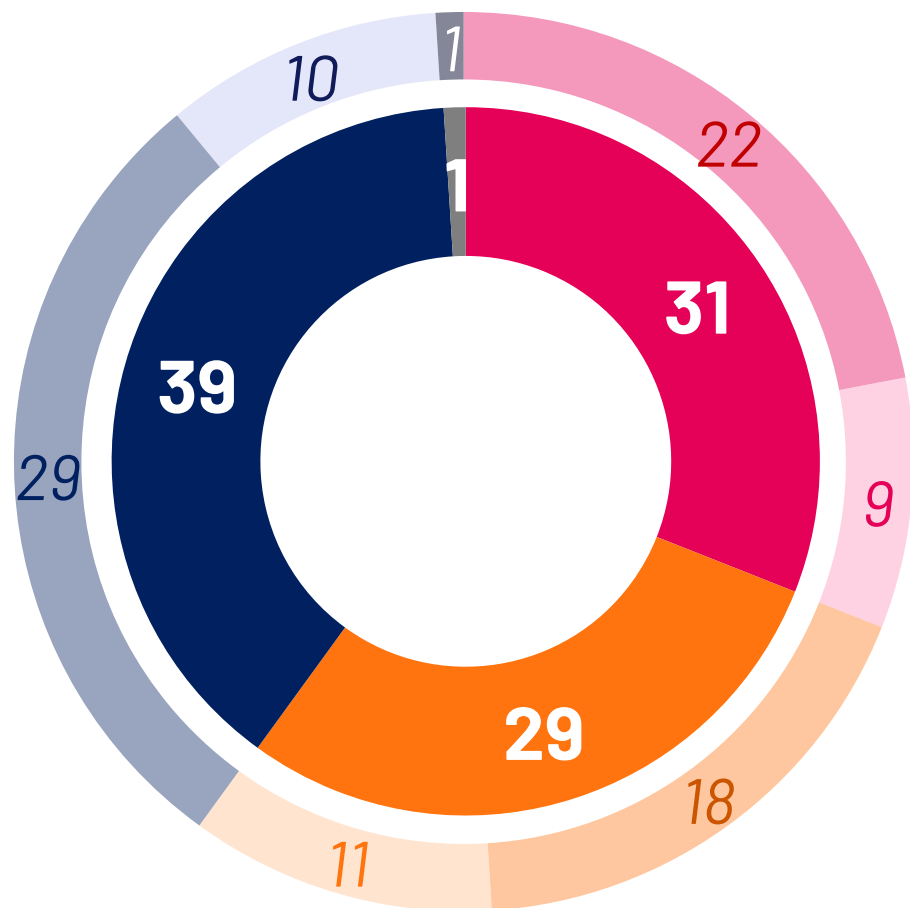
02

Les souhaits de victoire

Les souhaits de victoire sur la base des trois principales alliances

Questions : « Et parmi les partis et alliances de partis suivants, lesquels souhaiteriez-vous voir remporter le plus de sièges à l'Assemblée nationale à l'issue des élections législatives des 30 juin et 7 juillet prochains ? / « Et souhaiteriez-vous que [Alliance supportée] dispose d'une majorité absolue ou d'une majorité relative à l'Assemblée nationale ? »

(Base : Ensemble)



Le Front Populaire
(coalition de la France Insoumise, du PCF, d'EELV et du PS)

Avec une majorité absolue, c'est-à-dire plus de la moitié des sièges	Avec une majorité relative, c'est-à-dire le plus grand groupe mais sans avoir la moitié des sièges
--	--

Ensemble, la coalition de la majorité présidentielle
(Renaissance, Modem, Horizons)

Avec une majorité absolue	Avec une majorité relative
---------------------------	----------------------------

Le Rassemblement National et ses alliés

Avec une majorité absolue	Avec une majorité relative
---------------------------	----------------------------

(Ne se prononce pas)

Les souhaits de victoire sur la base des trois principales alliances

Questions : « Et parmi les partis et alliances de partis suivants, lesquels souhaiteriez-vous voir remporter le plus de sièges à l'Assemblée nationale à l'issue des élections législatives des 30 juin et 7 juillet prochains ? / « Et souhaiteriez-vous que [Alliance supportée] dispose d'une majorité absolue ou d'une majorité relative à l'Assemblée nationale ? »

(Base : Ensemble)

SELON L'INTENTION DE VOTE ↓

	Le Front Populaire (coalition de la France Insoumise, du PCF, d'EELV et du PS)		Ensemble, la coalition de la majorité présidentielle (Renaissance, Modem, Horizons)		Le Rassemblement National et ses alliés		Ne se prononce pas	TOTAL
	Avec une majorité absolue	Avec une majorité relative	Avec une majorité absolue	Avec une majorité relative	Avec une majorité absolue	Avec une majorité relative		
Candidat soutenu par le Nouveau Front Populaire	94		5		1		-	100
	75	19	2	3	-	1	-	100
Candidat soutenu par Ensemble	3		92		4		1	100
	1	2	70	22	1	3	1	100
Candidat soutenu par Les Républicains	5		69		26		-	100
	4	1	43	26	15	11	-	100
Candidat du Rassemblement national ou candidat LR soutenu par le Rassemblement National	1		3		96		-	100
	1	-	2	1	84	12	-	100

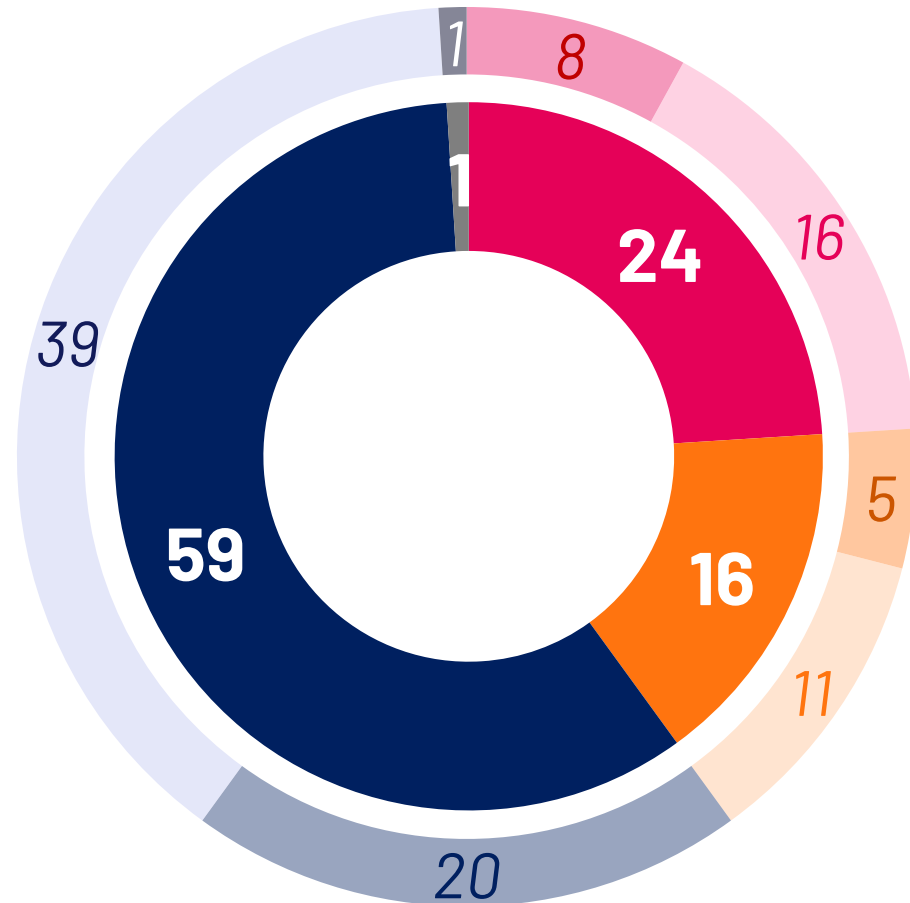
03

Les pronostics de victoire émis par les Français

Le pronostic de victoire pour les trois principaux blocs d'alliances

Questions : « Selon vous, parmi les partis et alliances de partis suivants, lequel remportera le plus de sièges à l'Assemblée nationale à l'issue des élections législatives des 30 juin et 7 juillet prochains ? » / « Et selon vous, est ce que [alliance supposée victorieuse] remportera la majorité absolue ou la majorité relative à l'Assemblée nationale ? »

(Base : Ensemble)



Le Front Populaire
(coalition de la France Insoumise, du PCF, d'EELV et du PS)

Avec une majorité absolue, c'est-à-dire plus de la moitié des sièges	Avec une majorité relative, c'est-à-dire le plus grand groupe mais sans avoir la moitié des sièges
--	--

Ensemble, la coalition de la majorité présidentielle
(Renaissance, Modem, Horizons)

Avec une majorité absolue	Avec une majorité relative
---------------------------	----------------------------

Le Rassemblement National et ses alliés

Avec une majorité absolue	Avec une majorité relative
---------------------------	----------------------------

(Ne se prononce pas)

Le pronostic de victoire pour les trois principaux blocs d'alliances

Questions : « Selon vous, parmi les partis et alliances de partis suivants, lequel remportera le plus de sièges à l'Assemblée nationale à l'issue des élections législatives des 30 juin et 7 juillet prochains ? » / « Et selon vous, est ce que [alliance supposée victorieuse] remportera la majorité absolue ou la majorité relative à l'Assemblée nationale ? »

(Base : Ensemble)

SELON L'INTENTION DE VOTE ↓	Le Front Populaire <small>(coalition de la France Insoumise, du PCF, d'EELV et du PS)</small>		Ensemble, la coalition de la majorité présidentielle <small>(Renaissance, Modem, Horizons)</small>		Le Rassemblement National et ses alliés		Ne se prononce pas	TOTAL
	Avec une majorité absolue	Avec une majorité relative	Avec une majorité absolue	Avec une majorité relative	Avec une majorité absolue	Avec une majorité relative		
Candidat soutenu par le Nouveau Front Populaire	66		4		29		1	100
	20	46	-	4	5	24	1	100
Candidat soutenu par Ensemble	8		44		47		1	100
	-	8	12	32	4	43	1	100
Candidat soutenu par Les Républicains	8		23		68		1	100
	5	3	6	17	7	61	1	100
Candidat du Rassemblement national ou candidat LR soutenu par le Rassemblement National	3		3		94		-	100
	1	2	1	2	48	46	-	100

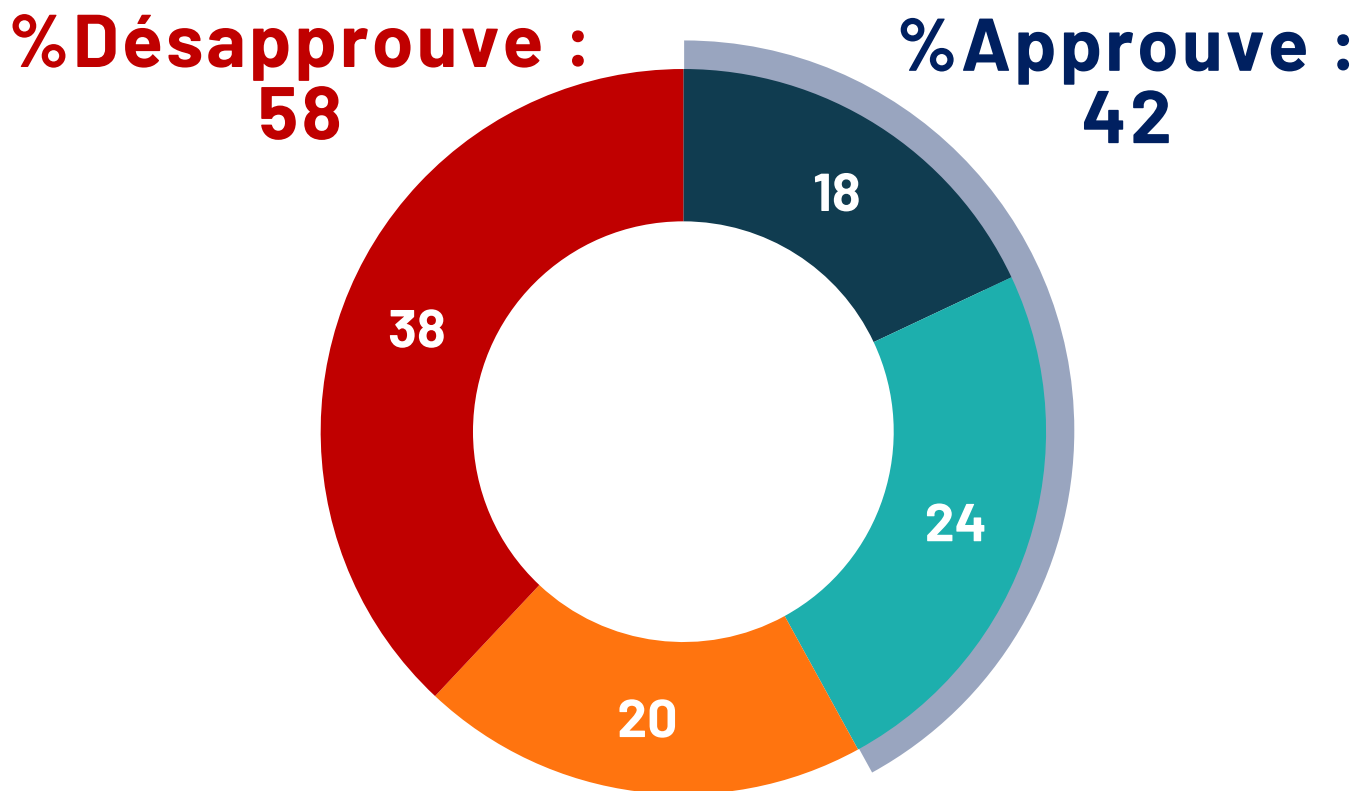
04

L'opinion sur les alliances formées

L'opinion sur l'alliance du Nouveau Front Populaire

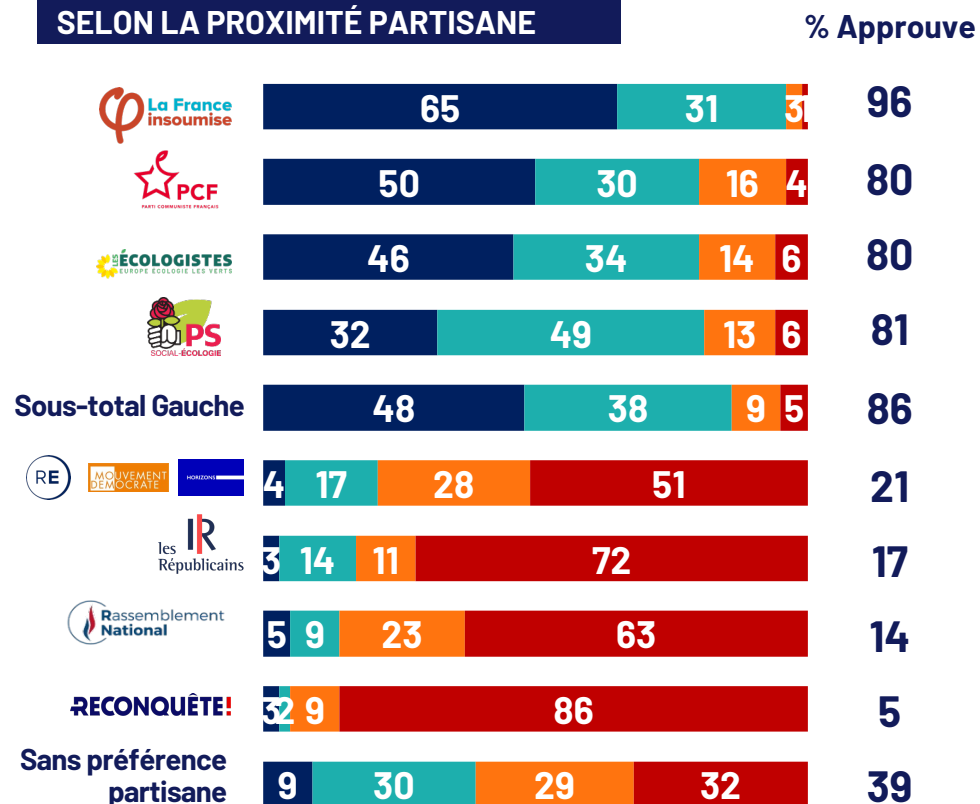
Question : « Approuvez-vous ou désapprouvez-vous l'alliance électorale intitulée « Le Front Populaire » entre les différents partis de gauche (Le Parti socialiste, Europe-Ecologie Les Verts, la France Insoumise, le NPA, etc.) mise en place pour les élections législatives des 30 juin et 7 juillet prochains ? »

(Base : Ensemble)



■ Approuve tout à fait ■ Approuve plutôt ■ Désapprouve plutôt ■ Désapprouve tout à fait

SELON LA PROXIMITÉ PARTISANE

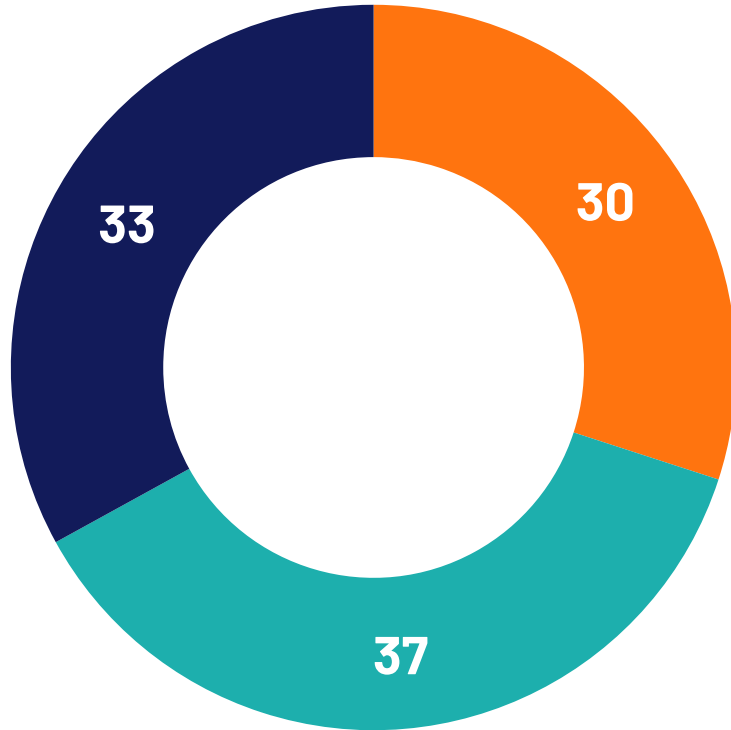


Les souhaits de coalitions et d'alliances pour Les Républicains

Question : « Les Républicains se sont récemment divisés en vue des élections législatives. Eric Ciotti, le président du parti a passé un accord avec le Rassemblement National pour des candidatures communes entre les deux partis dans une soixantaine de circonscriptions, tandis que parallèlement, des responsables locaux du parti ont passé des accords dans leur département avec Ensemble, la coalition de la majorité présidentielle.

Parmi les trois possibilités suivantes, laquelle souhaitez-vous pour les Républicains ? »

(Base : Ensemble)

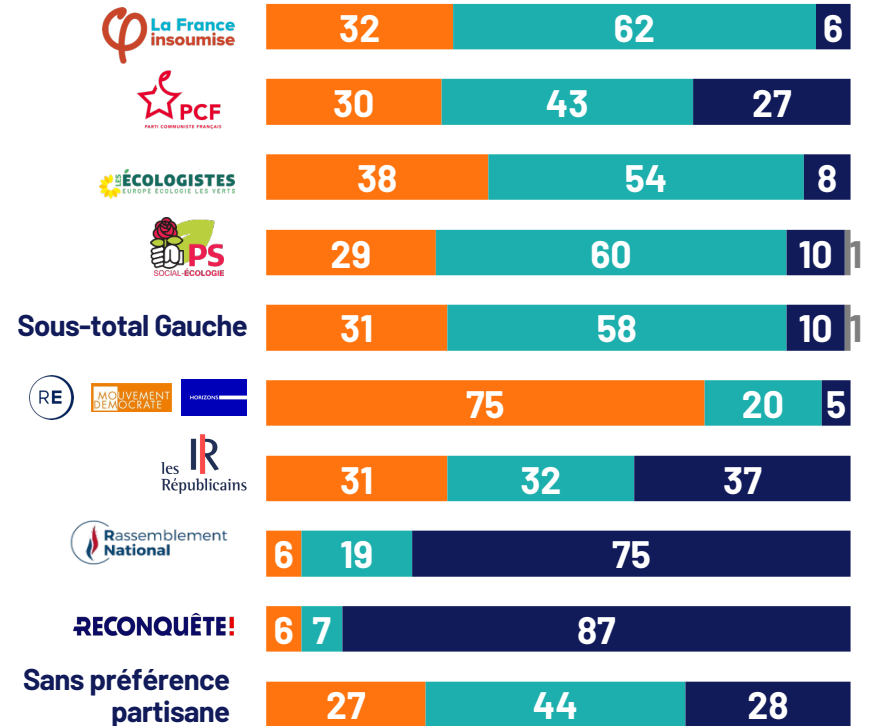


Que les Républicains fassent alliance avec Ensemble, la coalition de la majorité présidentielle

Que les Républicains fassent alliance ni avec le Rassemblement National ni avec Ensemble

Que les Républicains fassent alliance avec le Rassemblement National et ses alliés

SELON LA PROXIMITÉ PARTISANE



ANNEXES



Nos engagements

Codes professionnels, certification qualité, conservation et protection des données

Ipsos est membre des organismes professionnels français et européens des études de Marché et d'Opinion suivants :

- **SYNTEC** (www.syntec-etudes.com), Syndicat professionnel des sociétés d'études de marché en France
- **ESOMAR** (www.esomar.org), **E**uropean **S**ociety for **O**pinion and **M**arket Research,

Ipsos France s'engage à appliquer **le code ICC/ESOMAR** des études de Marché et d'Opinion. Ce code définit les règles déontologiques des professionnels des études de marché et établit les mesures de protection dont bénéficient les personnes interrogées.

Ipsos France s'engage à respecter les lois applicables. Ipsos a désigné un Data Protection Officer et a mis place un plan de conformité au Règlement Général sur la Protection des Données (Règlement (UE) 2016/679). Pour plus d'information sur notre politique en matière de protection des données personnelles : <https://www.ipsos.com/fr-fr/confidentialite-et-protection-des-donnees-personnelles>

La durée de conservation des données personnelles des personnes interviewées dans le cadre d'une étude est, à moins d'un engagement contractuel spécifique :



- de 12 mois suivant la date de fin d'une étude Ad Hoc
- de 36 mois suivant la date de fin de chaque vague d'une étude récurrente

Ipsos France est certifiée **ISO 20252 : Market Research par AFNOR Certification**



- Ce document est élaboré dans le respect de ces codes et normes internationales. Les éléments techniques relatifs à l'étude sont présents dans le descriptif de la méthodologie ou dans la fiche technique du rapport d'étude.
- Cette étude a été réalisée dans le respect de ces codes et normes internationales

Fiabilité des résultats : Études auto-administrées online

La fiabilité globale d'une enquête est le résultat du contrôle de toutes les composantes d'erreurs, c'est pourquoi Ipsos impose des contrôles et des procédures strictes à toutes les phases d'une étude.

EN AMONT DU RECUEIL

- **Echantillon** : structure et représentativité selon les données les plus récentes de l'Insee
- **Questionnaire** : le questionnaire est rédigé en suivant une norme de rédaction comprenant 12 standards obligatoires. Il est relu et validé par un niveau senior puis envoyé au client pour validation finale. La programmation (ou script du questionnaire) est testée par au moins 2 personnes puis validée.

LORS DU RECUEIL

- **Échantillonnage** : Ipsos impose des règles d'exploitation très strictes de ses bases de tirages afin de maximiser le caractère aléatoire de la sélection de l'échantillon: tirage aléatoire, taux de sollicitation, taux de participation, abandon en cours, hors cible...

- **Suivi du terrain** : La collecte est suivie et contrôlée (lien exclusif ou contrôle de l'adresse IP, pénétration, durée d'interview, cohérence des réponses, suivi du comportement du panéliste, taux de participation, nombre de relances,...).

EN AVAL DU RECUEIL

- Les résultats sont analysés en respectant les méthodes d'analyses statistiques (intervalle de confiance versus taille d'échantillon, tests de significativité). Les premiers résultats sont systématiquement contrôlés versus les résultats bruts issus de la collecte. La cohérence des résultats est aussi contrôlée (notamment les résultats observés versus les sources de comparaison en notre possession).
- Dans le cas d'une pondération de l'échantillon (méthode de calage sur marges), celle-ci est contrôlée par les équipes de traitement (DP) puis validée par les équipes études.

A PROPOS D'IPSOS

Ipsos est le troisième Groupe mondial des études. Avec une présence effective sur 90 marchés, il emploie plus de 18 000 salariés et a la capacité de conduire des programmes de recherche dans plus de 100 pays.

Nos professionnels des études, analystes et scientifiques ont construit un groupe solide autour d'un positionnement unique multi-expertises – études marketing, opinion, citoyens, patients, gestion de la relation clients/employés. Nos 75 solutions sont basées sur des données primaires issues de nos enquêtes, de la surveillance des médias sociaux et de techniques qualitatives ou d'observation.

“Game Changers” – notre slogan – résume notre ambition d'aider nos 5 000 clients à naviguer plus facilement dans notre monde en profonde mutation.

Founded in France in 1975, Ipsos is listed on the Euronext Paris since July 1st, 1999. The company is part of the SBF 120 and the Mid-60 index and is eligible for the Deferred Settlement Service (SRD).

ISIN code FR0000073298, Reuters ISOS.PA, Bloomberg IPS:FP
www.ipsos.com

GAME CHANGERS

Dans un monde qui évolue rapidement, s'appuyer sur des données fiables pour prendre les bonnes décisions n'a jamais été aussi important.

Chez Ipsos, nous sommes convaincus que nos clients cherchent plus qu'un simple fournisseur de données. Ils ont besoin d'un véritable partenaire qui leur procure des informations précises et pertinentes, et les transforme en connaissances pour leur permettre de passer à l'action.

Voilà pourquoi nos experts, curieux et passionnés, délivrent les mesures les plus exactes pour en extraire l'information qui permettra d'avoir une vraie compréhension de la Société, des Marchés et des Gens.

Nous mêlons notre savoir-faire au meilleur des sciences et de la technologie, et appliquons nos quatre principes de sécurité, simplicité, rapidité et de substance à tout ce que nous produisons.

Pour permettre à nos clients d'agir avec plus de rapidité, d'ingéniosité et d'audace.

La clef du succès se résume par une vérité simple :
« **YOU ACT BETTER WHEN YOU ARE SURE*** »

*Pour prendre les bonnes décisions, il faut être sûr.

