

ÍNDICE GLOBAL DE CONFIANZA DEL CONSUMIDOR: TENDENCIAS DESDE 2010

Una encuesta de Global Advisor realizada en 29 países

Noviembre 2024 - EDICIÓN LATAM

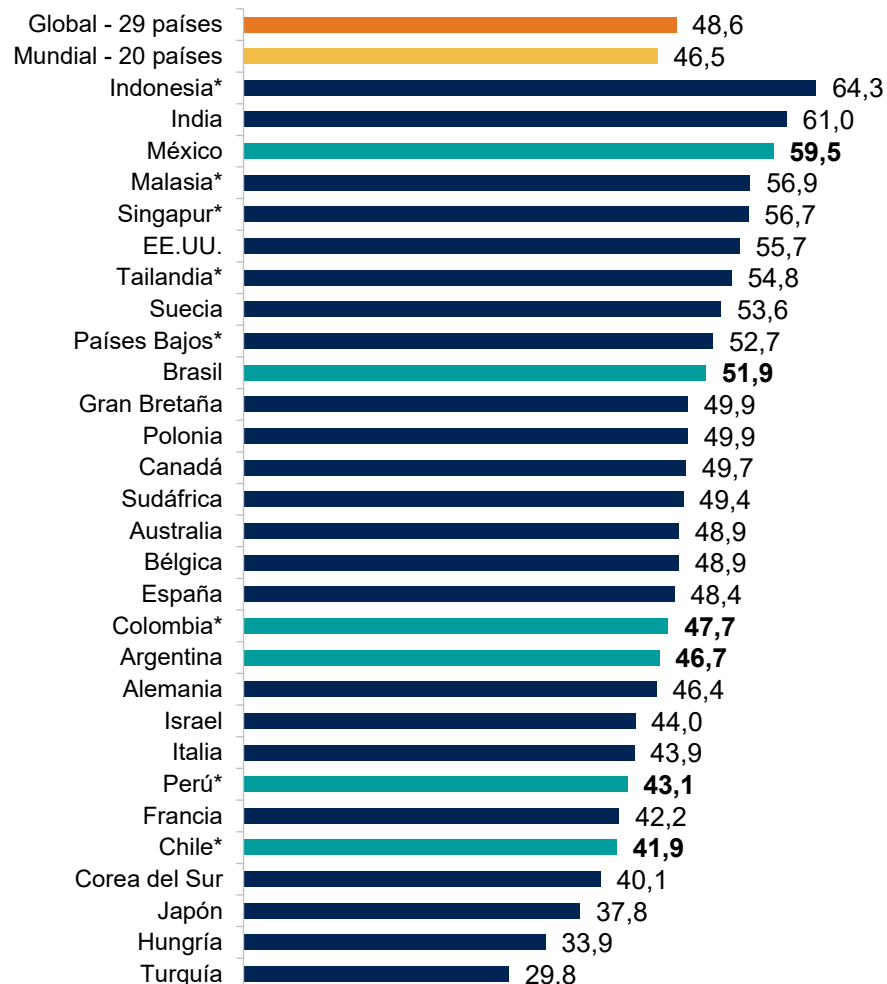
Aprenda más: <https://www.ipsos.com/en/ipsos-global-consumer-confidence-index>

GAME CHANGERS



LATAM tuvo los tres aumentos más significativos del **Índice de Confianza del Consumidor** entre los 29 países medidos con **México (+5,6)**, **Argentina (+3,1)** y **Perú (+2,6)**. Por otro lado, **Brasil** registra la caída más pronunciada en los últimos doce meses **(-5,2)**.

Índice de Confianza del Consumidor – Noviembre 2024



Cambio en un mes (vs. octubre de 2024)

Bajas significativas (-2,0 o menos)				Aumentos significativos (+2,0 o más)			
India	-5,3			México	+5,6		
Turquía	-3,1			Argentina	+3,1		
Alemania	-2,7			Perú	+2,6		
Italia	-2,5			Israel	+2,5		
Sudáfrica	-2,1			Indonesia	+2,2		
Tailandia	-2,0						

Cambio en un año (vs. noviembre de 2024)

Bajas significativas (-2,0 o menos)				Aumentos significativos (+2,0 o más)			
Brasil	-5,2			Malasia	+12,0	Canadá	+2,5
Turquía	-5,0			Sudáfrica	+10,2		
India	-2,1			Argentina	+10,1		
				Suecia	+5,6		
				Colombia	+4,8		
				Gran Bretaña	+4,1		
				EE.UU.	+3,6		
				España	+2,6		
				Israel	+2,6		

Nuevo: Índice basado en datos de un solo mes

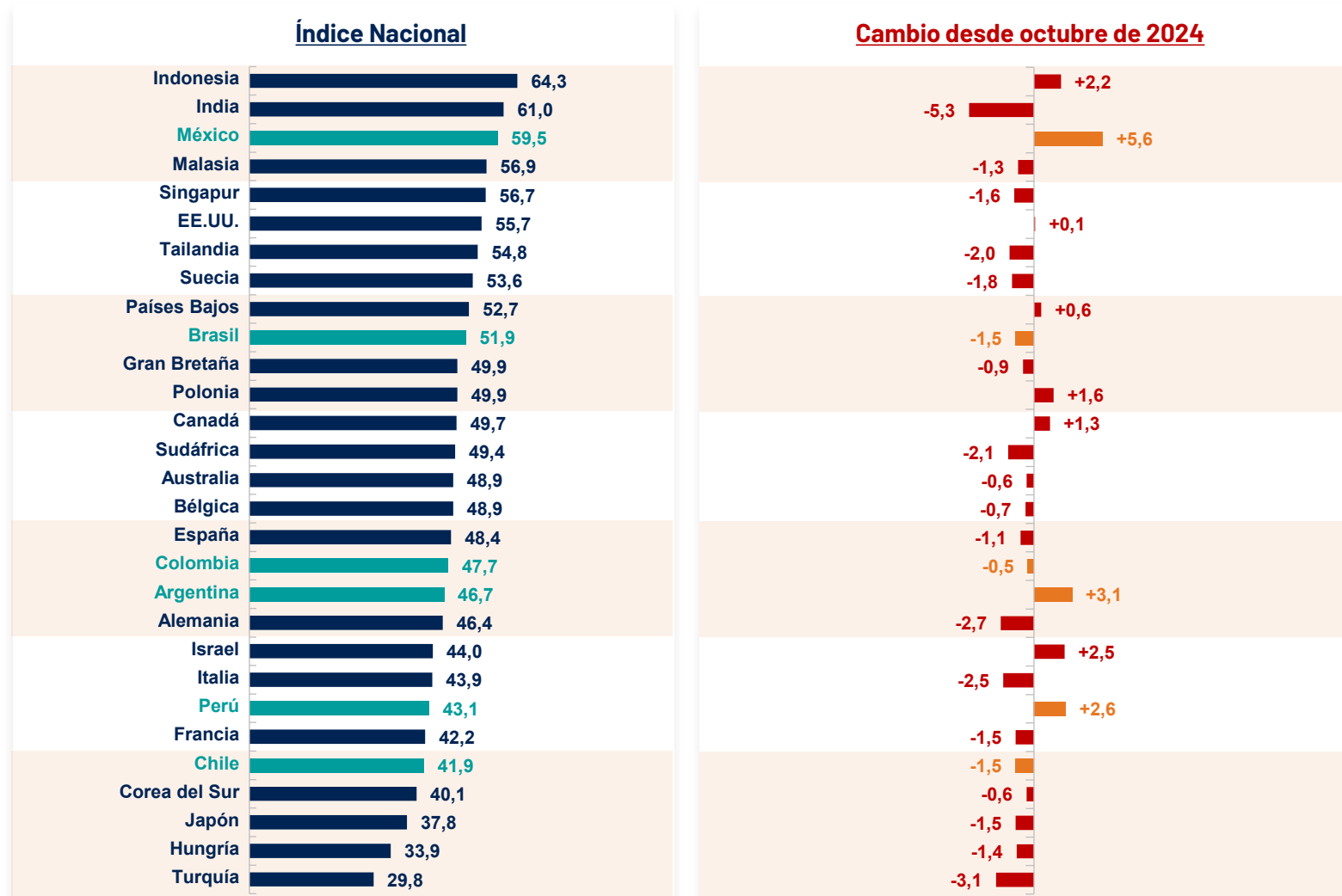
"Global - 29 países": promedio de los 29 países

"Global - 20 iniciales": promedio de los 20 países de larga duración (es decir, excluyendo los 9 agregados o modificados en febrero de 2023)

* País añadido o modificado en febrero de 2023

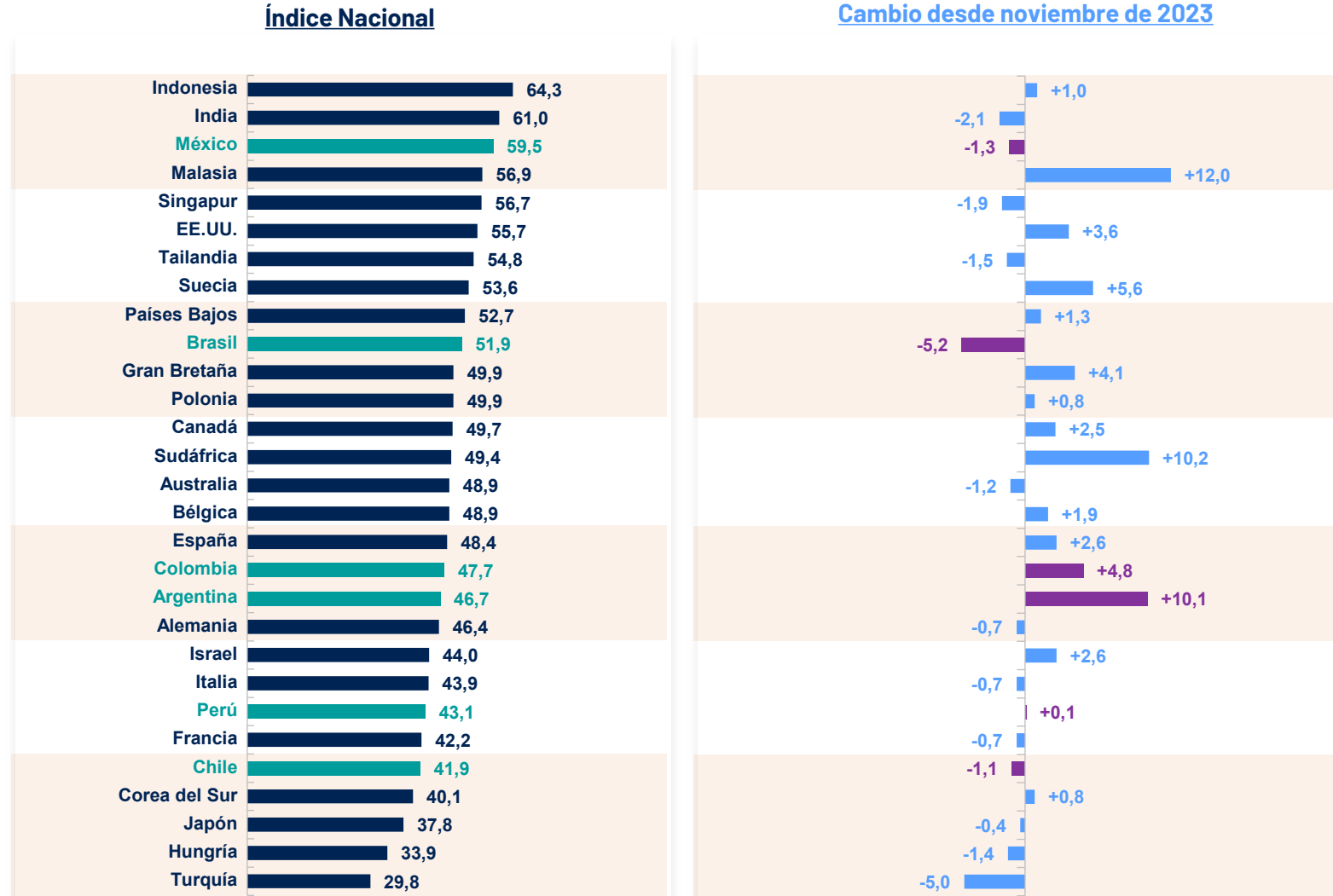
Índice General (o "Nacional") de noviembre de 2024 (basado en datos de un solo mes)

Cambio en un mes



Índice General (o "Nacional") de noviembre de 2024 (basado en datos de un solo mes)

Cambio en un año



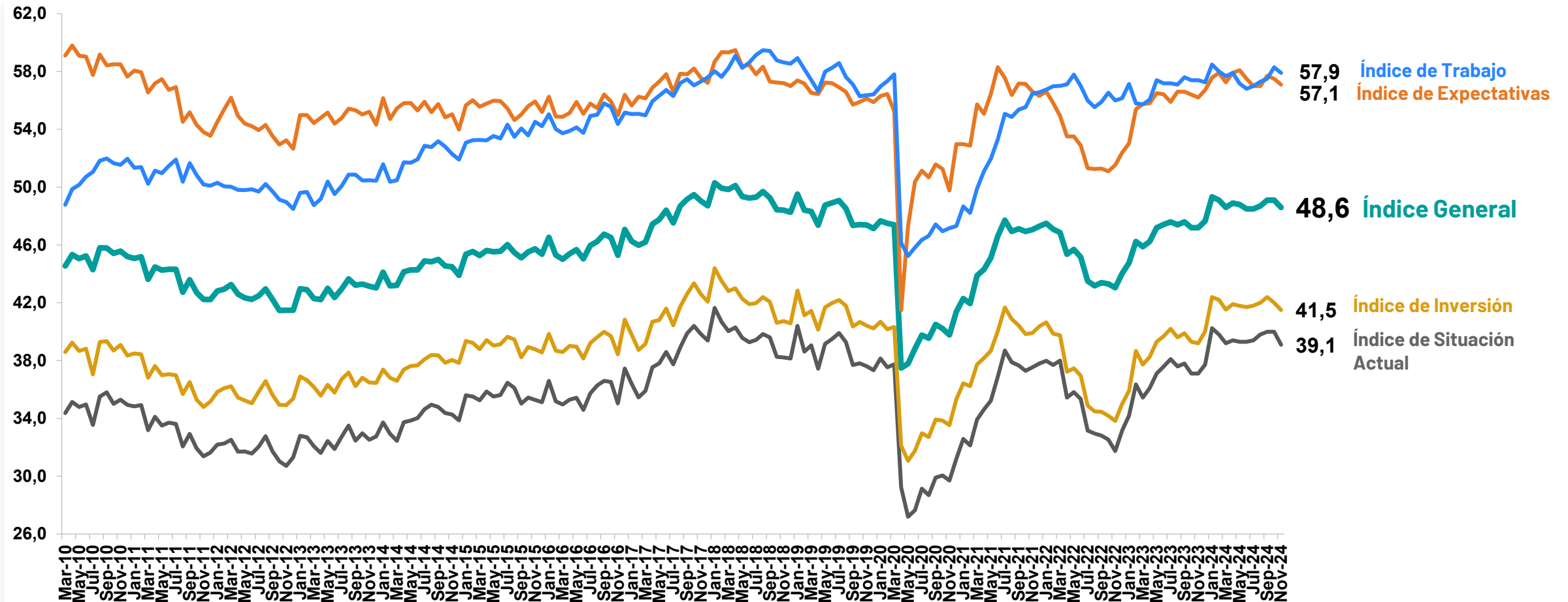
Tendencias globales y regionales



A nivel global en noviembre el **Índice General** registró **48,6 puntos**, luego de una **caída moderada de -0,5 puntos**. La baja más pronunciada de fue en el Índice de **Situación Actual**, que se ubicó en 39,1 puntos, su menor marca desde diciembre del año pasado.

Todos los índices – 13 años de tendencia Promedios globales, incluidos los países agregados en 2023

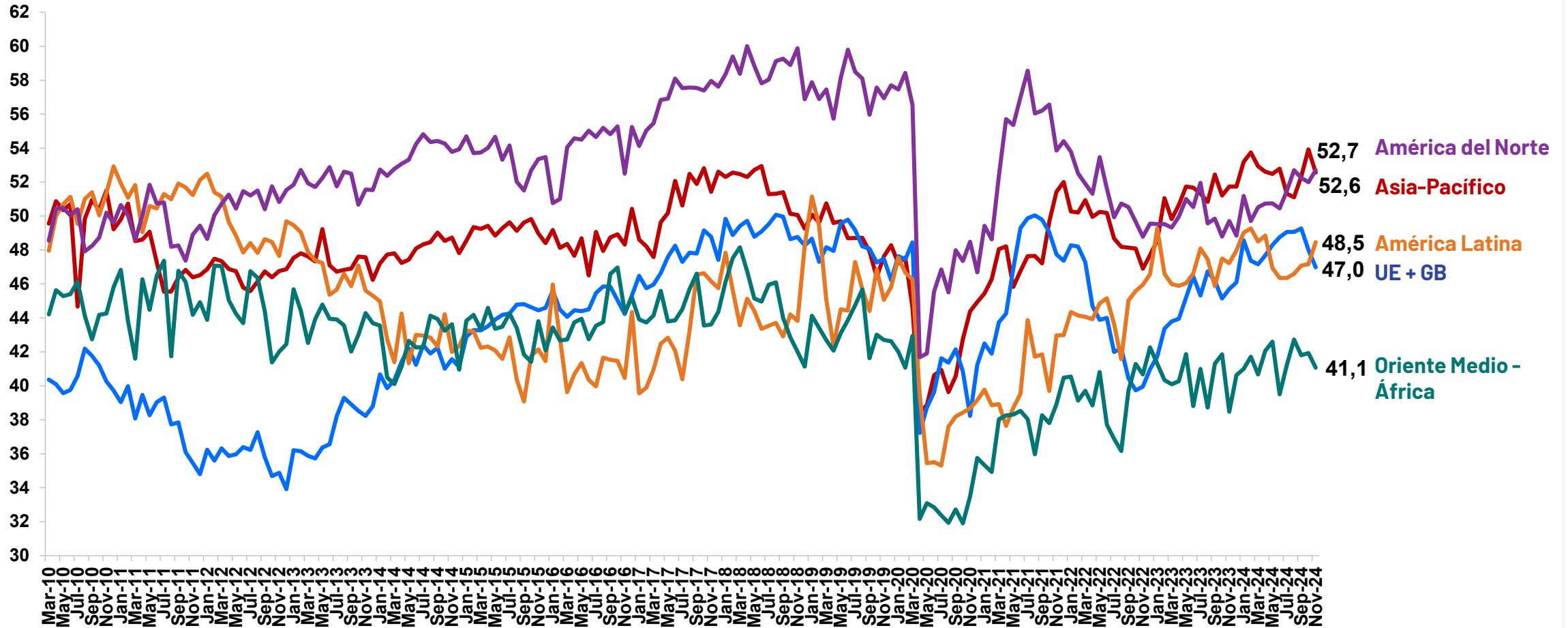
Noviembre 2024



América Latina registró su cuarta alza consecutiva y la más notable entre todas las regiones, que fue de **+1,3 puntos** en su **Índice General** este mes, alcanzando los **48,5 puntos**. Esto la posiciona sobre Europa luego de siete meses.

Índice de Confianza del Consumidor – 13 años de tendencia Promedios regionales, incluidos los países agregados en 2023

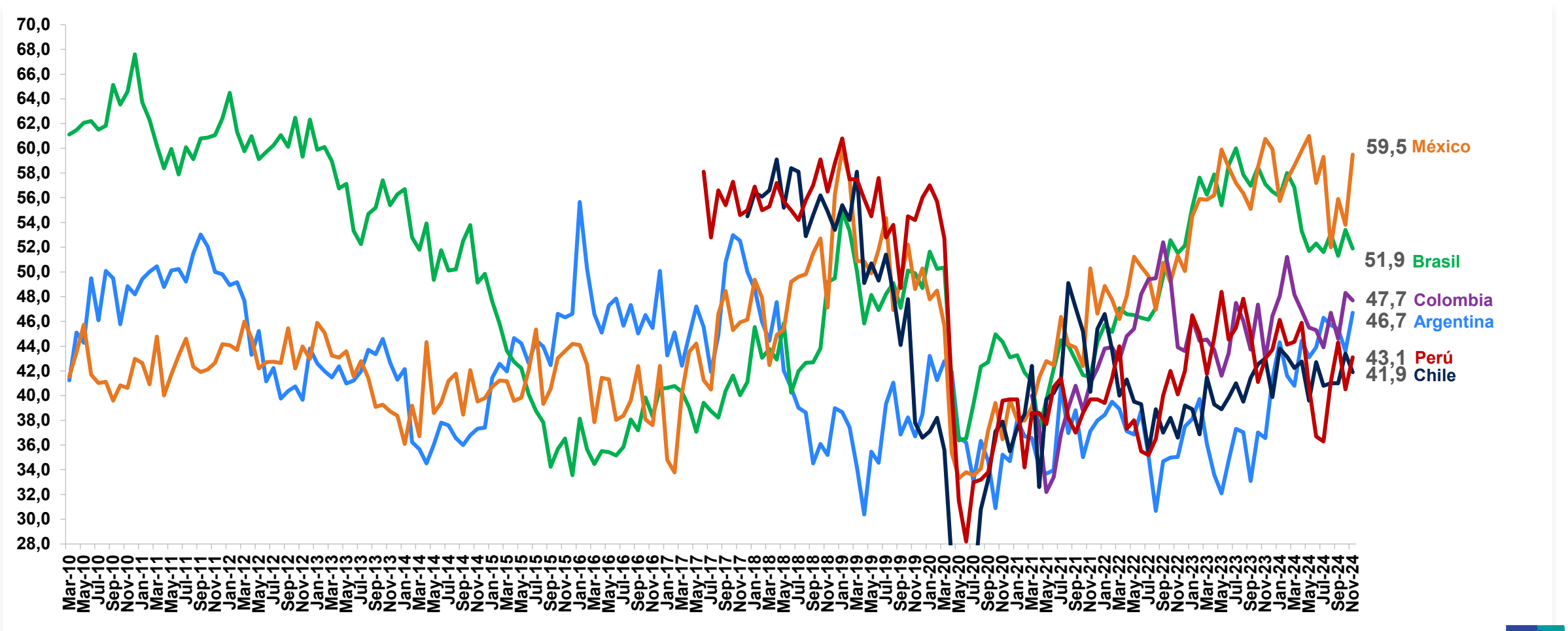
Noviembre 2024



México (+5,6), Argentina (+3,1) y Perú (+2,6) registraron aumentos significativos este mes en su **Índice de Confianza**. Mientras **que Brasil (-1,5), Chile (-1,5) y Colombia (-0,5)** tuvieron caídas menos pronunciadas por su parte. Con esto México se distancia en el primer lugar y Chile vuelve a tener el Índice más bajo de la región.

Índice de Confianza del Consumidor – 13 años de tendencia Países de América Latina

Noviembre 2024



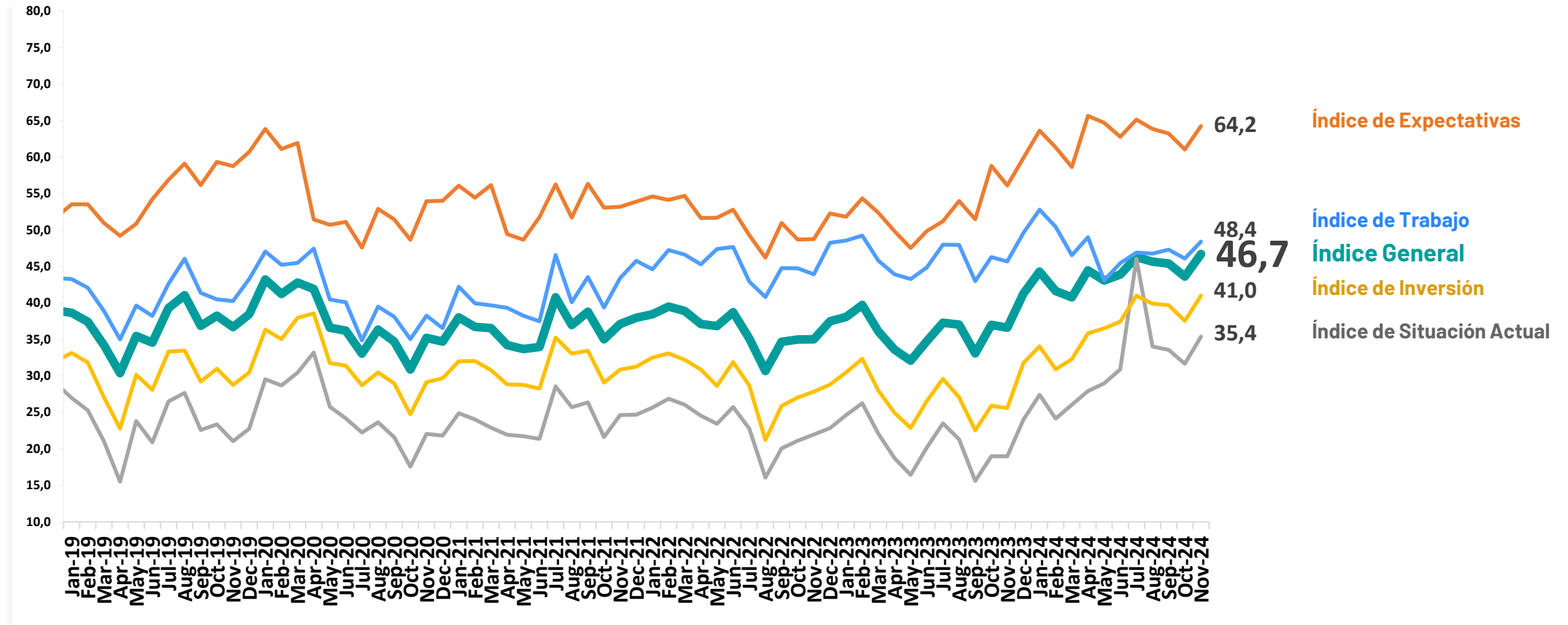
Tendencias de cada país



Con un alza de **+3,1 puntos**, Argentina alcanza **46,7 puntos** en su **Índice General**. Este es su **puntaje más alto en cinco años y medio**, cuando en abril de 2018 marcó 47,6 puntos.

ARGENTINA

Noviembre 2024



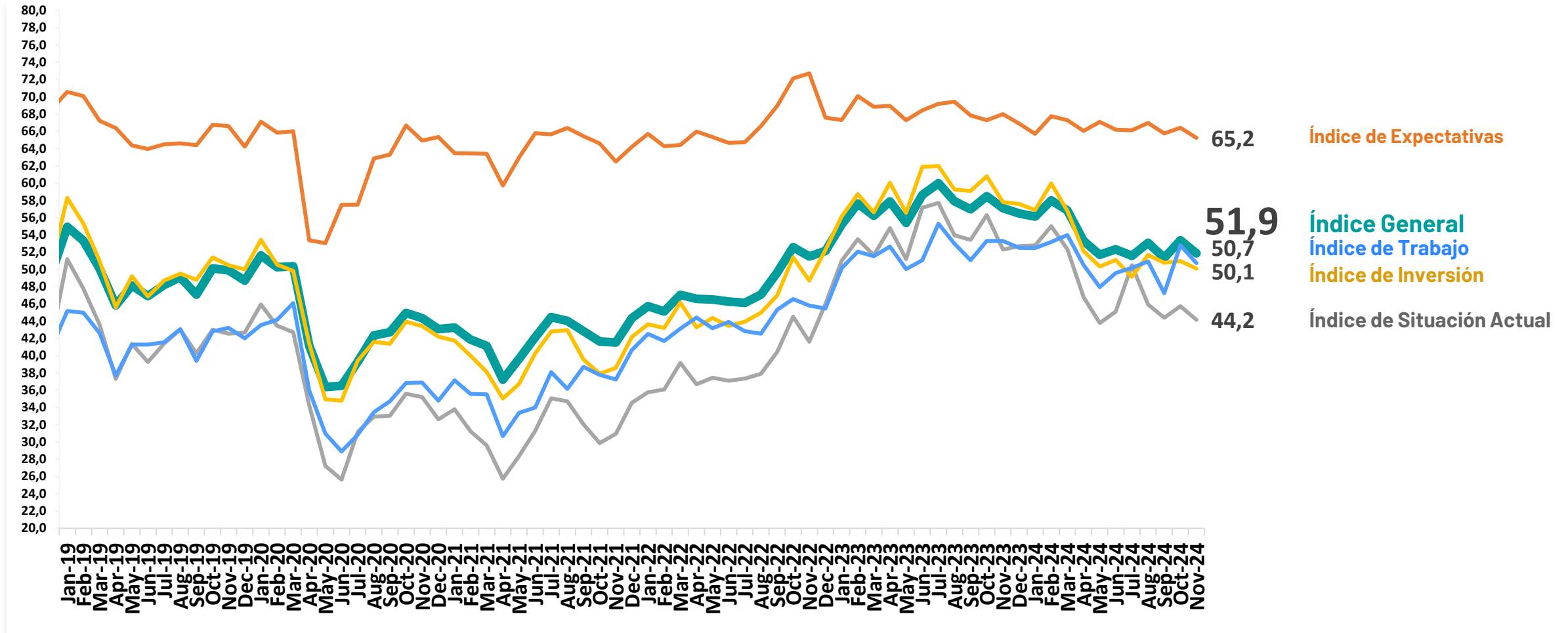
Índice basado en datos de un solo mes para todos los meses



Brasil retrocedió -1,5 puntos en su Índice General, hasta los 51,9 puntos, empujado principalmente por la caída de sus Índices de Trabajo (-2,1) y Situación Actual (-1,5)

BRASIL

Noviembre 2024

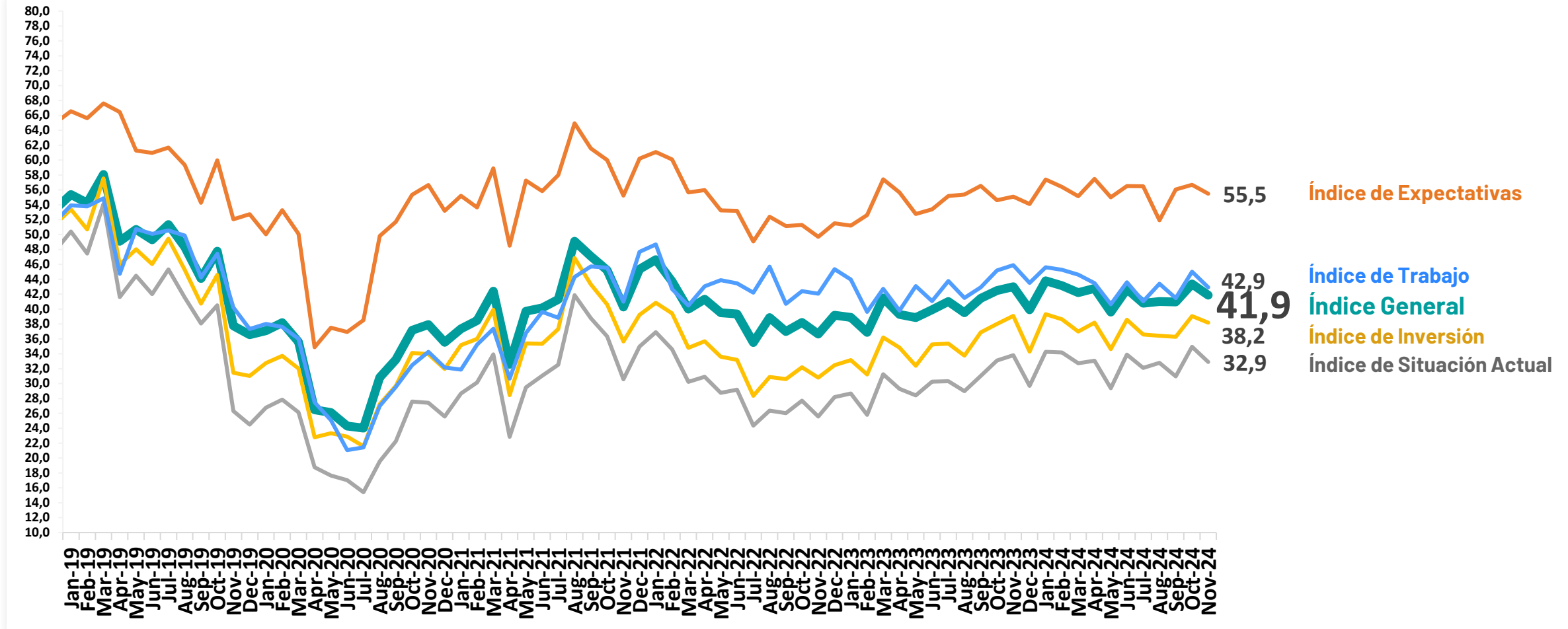


Índice basado en datos de un solo mes para todos los meses

El **Índice General de Chile** retrocedió en noviembre **-1,5 puntos**, hasta los **41,9 puntos**. Con esto se cumple un año desde la última vez que la confianza de sus consumidores encadena dos alzas consecutivas.

CHILE

Noviembre 2024

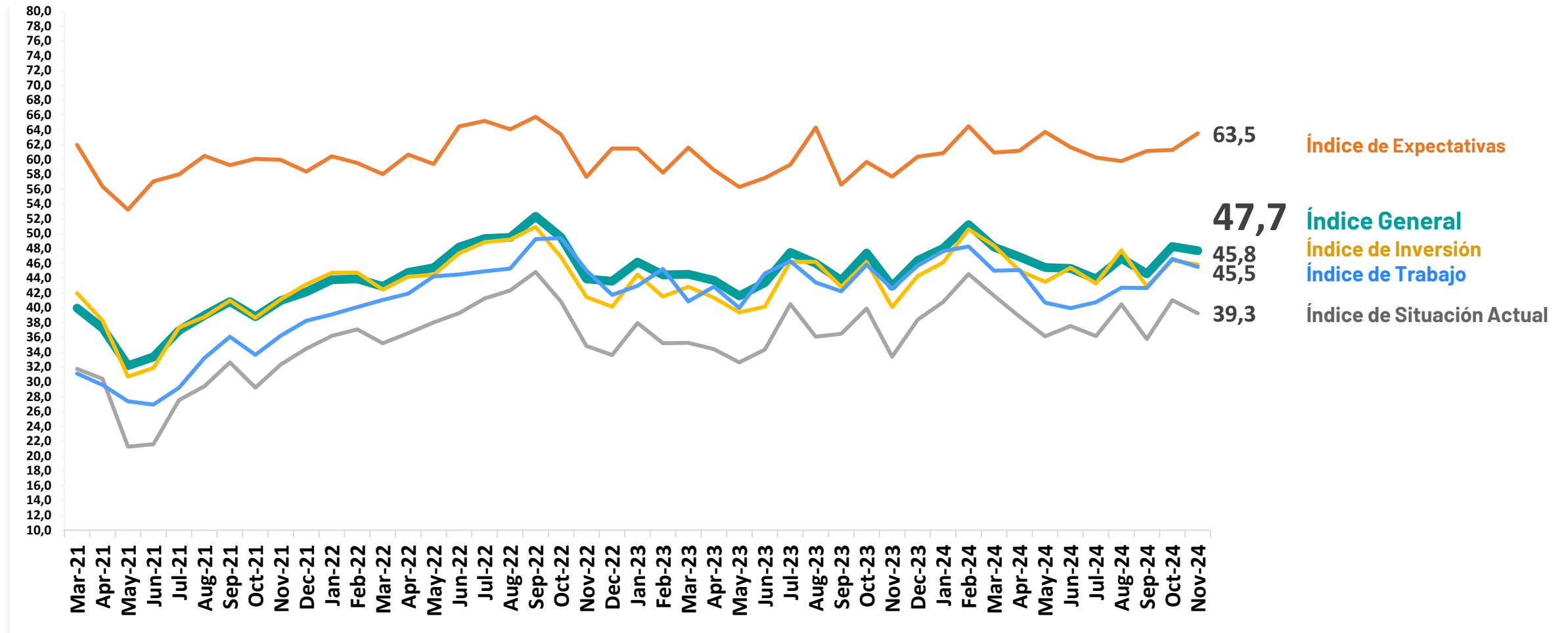


Índice basado en datos de un solo mes para todos los meses

En noviembre, **el Índice General de Colombia** tuvo una baja moderada de **-0,5 puntos**, hasta los **47,7 puntos**. A pesar de esto, no todos sus indicadores cayeron, ya que Expectativas registró un alza de 2,2 puntos.

COLOMBIA

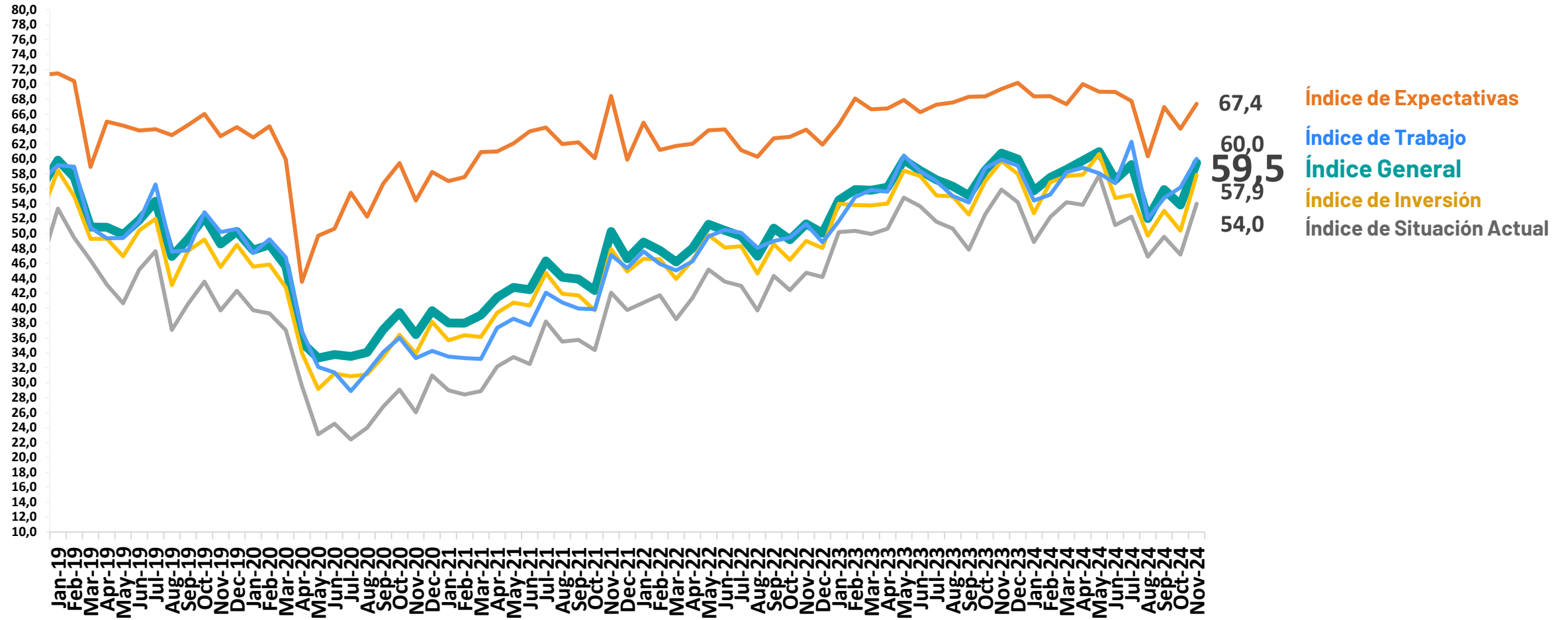
Noviembre 2024



Índice basado en datos de un solo mes para todos los meses

El **Índice General de México** tuvo un alza importante de **+5,6 puntos** en noviembre, y volvió a tener dos indicadores sobre la barrera de los 60 puntos: Expectativas y Trabajo

MÉXICO
Noviembre 2024



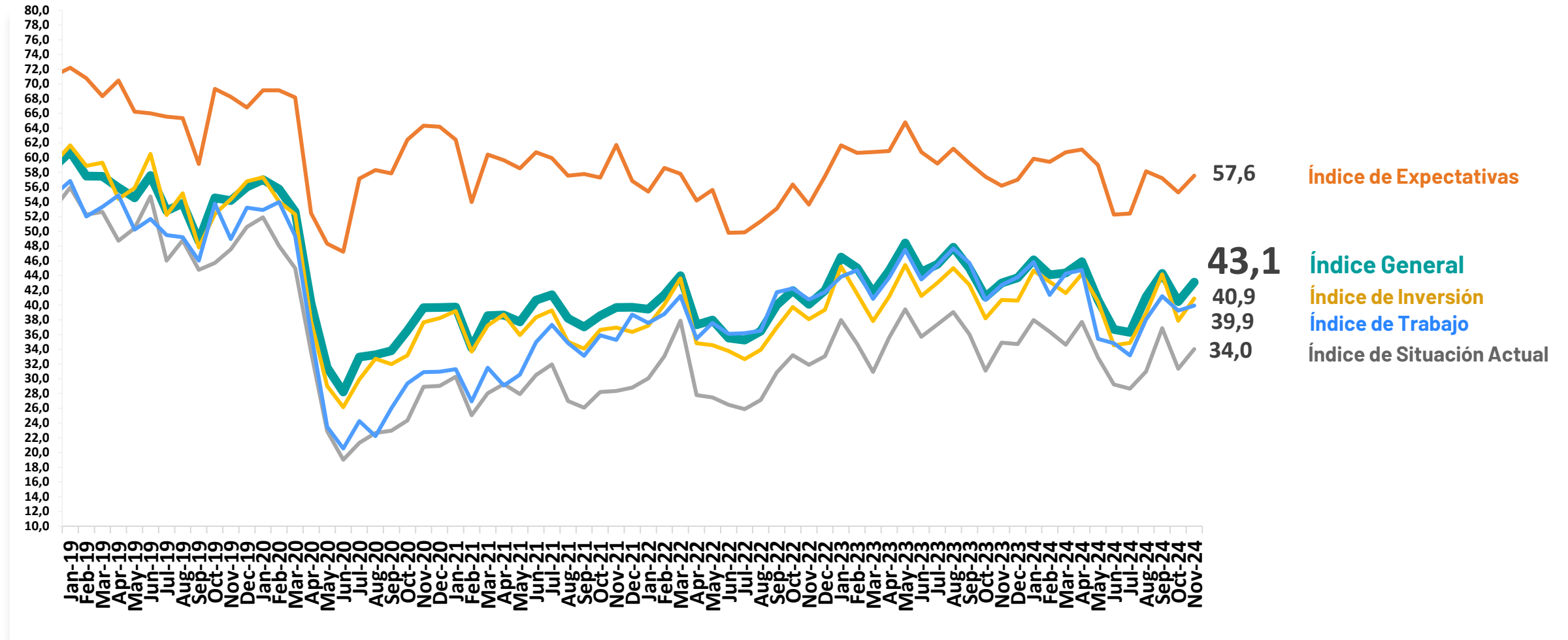
Índice basado en datos de un solo mes para todos los meses



Perú tuvo un alza significativa de **+2,6 puntos** en su **Índice General** en noviembre, impulsado por un crecimiento de 3,0 puntos en su Índice de Inversión, el cual vuelve a ubicarse como el segundo indicador más alto del país.

PERÚ

Noviembre 2024



Índice basado en datos de un solo mes para todos los meses

METODOLOGÍA

- Estos hallazgos se basan en datos de una encuesta mensual en 29 países realizada por Ipsos en su plataforma de encuestas en línea Global Advisor y, en India, en su plataforma IndiaBus. Son reportados por primera vez cada mes por LSEG como el Índice de Sentimiento del Consumidor Primario (PCSI).
- Los resultados se basan en entrevistas con más de 21.200 adultos de 18+ años en la India, de 18 a 74 años en Canadá, Israel, Malasia, Sudáfrica, Turquía y Estados Unidos, de 20 a 74 años en Tailandia, de 21 a 74 años en Indonesia y Singapur, y de 16 a 74 años en todos los demás países.
- La muestra mensual consta de 1,000+ individuos en Australia, Brasil, Canadá, Francia, Alemania, Gran Bretaña, Italia, Japón, España y EE. UU. UU., y 500+ individuos en cada uno de Argentina, Bélgica, Chile, Colombia, Hungría, Indonesia, Israel, Malasia, México, Países Bajos, Perú, Polonia, Singapur, Sudáfrica, Corea del Sur, Suecia, Tailandia y Turquía. La muestra en la India consta de aproximadamente 2.200 personas, de las cuales 1.800 fueron entrevistadas cara a cara y 400 fueron entrevistadas en línea.
- Muestras en Argentina, Australia, Bélgica, Canadá, Francia, Alemania, Gran Bretaña, Hungría, Italia, Japón, Países Bajos, Polonia, Corea del Sur, España, Suecia y EE. UU. pueden considerarse representativas de su población adulta general menor de 75 años. Las muestras de Brasil, Chile, Colombia, Indonesia, Israel, Malasia, México, Perú, Singapur, Sudáfrica, Tailandia y Turquía son más urbanas, más educadas y/o más prósperas que la población general. Los resultados de la encuesta para estos países deben considerarse como un reflejo de las opiniones del segmento más "conectado" de sus poblaciones. La muestra de la India representa un gran subconjunto de su población urbana: clases socioeconómicas A/B/C en las áreas metropolitanas y clases urbanas de nivel 1 a 3 en las cuatro zonas.
- Los datos se ponderan de manera que la composición de la muestra en cada país refleje mejor el perfil demográfico de la población adulta según los datos del censo más reciente.
- Los índices y promedios globales que se presentan aquí reflejan el resultado promedio de todos los países y mercados en los que se realizó la encuesta. No se han ajustado al tamaño de la población de cada país o mercado y no pretenden sugerir resultados "totales".
- Las encuestas y sondeos por muestreo pueden estar sujetos a otras fuentes de error, incluidos, entre otros, errores de cobertura y errores de medición. La precisión de las encuestas en línea de Ipsos se calcula utilizando un intervalo de credibilidad bayesiano, con una encuesta de N = 1,000 con una precisión de +/- 3.5 puntos porcentuales y una encuesta de N = 500 con una precisión de +/- 5.0 puntos porcentuales. Para obtener más información sobre los intervalos de credibilidad, visite [esta página](#).
- El Índice de Sentimiento del Consumidor Primario (PCSI, por sus siglas en inglés) de LSEG/Ipsos, en curso desde 2010, es una encuesta mensual de las actitudes de los consumidores sobre el estado actual y futuro de su economía local, su situación financiera personal, sus ahorros y su confianza para realizar grandes inversiones. Las métricas del PCSI reportadas cada mes para cada uno de los países encuestados consisten en un "Índice Primario" basado en las 10 preguntas a continuación y de varios "subíndices", cada uno basado en un subconjunto de estas 10 preguntas.
- La publicación de estos hallazgos se rige por las normas y reglamentos locales

PAÍSES SEGUIDOS (desde noviembre de 2010, a menos que se especifique lo contrario)

Países	Asia-Pacífico	UE + GB	Latinoamérica	América del Norte	Oriente Medio - África	G7
Argentina			x			
Australia	x					
Bélgica		x				
Brasil			x			
Canadá				x		x
Chile			x (añadido Feb '23)			
Colombia			x (añadido Feb '23)			
Francia		x				x
Alemania		x				x
Gran Bretaña		x				x
Hungría		x				
India	x (modificado Feb '23)					
Indonesia	x (añadido Feb '23)					
Israel					x (añadido Feb '15)	
Italia		x				x
Japón	x					x
Malasia	x (añadido Feb '23)					
México			x			
Países Bajos		x (añadido Feb '23)				
Perú			x (añadido Feb '23)			
Polonia		x				
Singapur	x (añadido Feb '23)					
Sudáfrica					x	
Corea del Sur	x					
España		x				
Suecia		x				
Tailandia	x (añadido Feb '23)					
Turquía					x	
Estados Unidos				x		x

Los promedios regionales y mundiales presentados en este documento no incluyen datos de ningún país o territorio distinto de los enumerados en el cuadro anterior.

CONTACTO



Chris Jackson

Senior Vice President, US Public Affairs, Ipsos



chris.jackson@ipsos.com



Johnny Sawyer

Senior Research Manager, US Public Affairs, Ipsos



johnny.sawyer@ipsos.com