

ÍNDICE GLOBAL DE CONFIANZA DEL CONSUMIDOR: TENDENCIAS DESDE 2010

Una encuesta de Global Advisor realizada en 29 países

Diciembre 2024 - EDICIÓN LATAM

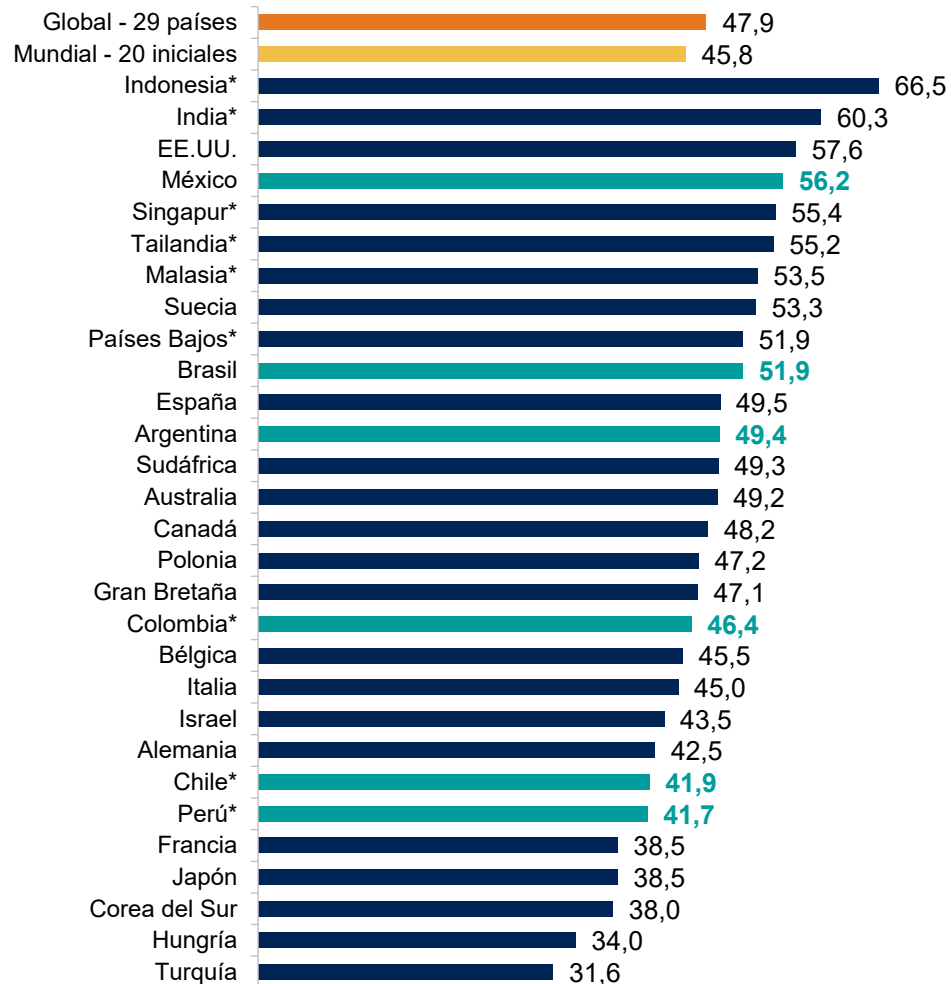
Aprenda más: <https://www.ipsos.com/en/ipsos-global-consumer-confidence-index>

GAME CHANGERS



LATAM cierra el año con tres países en la lista de bajas significativas de su **Índice de Confianza del Consumidor** en 12 meses: **Brasil (-4,6)**, **México (-3,8)** y **Perú (-2,1)**; mientras que **Argentina (+8,0)** lidera los aumentos en un año, y **Chile (+2,0)** alcanza justo a entrar en ese listado.

Índice de Confianza del Consumidor – Diciembre 2024



Cambio en un mes (vs. noviembre de 2024)

Bajas significativas (-2,0 o menos)				Aumentos significativos (+2,0 o más)			
Alemania	-3,9	Polonia	-2,7	Argentina	+2,7		
Francia	-3,7	Corea del Sur	-2,1	Indonesia	+2,2		
Malasia	-3,4	Gran Bretaña	-2,8				
Bélgica	-3,3						
México	-3,3						

Cambio en un año (vs. diciembre de 2024)

Bajas significativas (-2,0 o menos)				Aumentos significativos (+2,0 o más)			
Alemania	-4,8	Francia	-2,1	Argentina	+8,0		
Brasil	-4,6	Singapur	-2,1	Malasia	+7,4		
Polonia	-4,3	Perú	-2,1	Sudáfrica	+7,4		
India	-4,0			Suecia	+7,0		
Turquía	-3,9			EE.UU.	+6,5		
México	-3,8			España	+5,2		
Bélgica	-3,8			Indonesia	+2,6		
Tailandia	-2,9			Chile	+2,0		
Hungría	-2,6						

Nuevo: Índice basado en datos de un solo mes

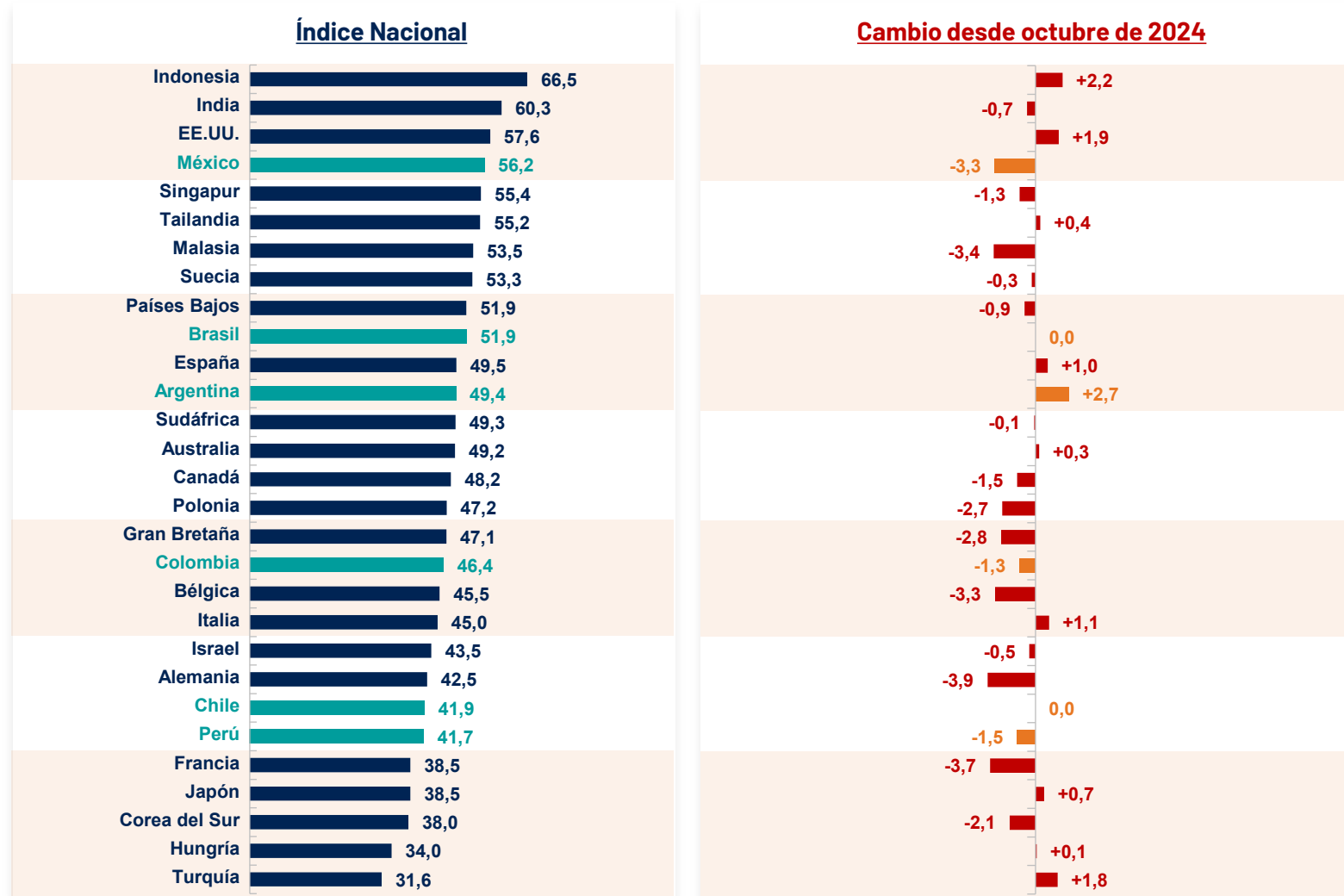
"Global - 29 países": promedio de los 29 países

"Global - 20 iniciales": promedio de los 20 países de larga duración (es decir, excluyendo los 9 agregados o modificados en febrero de 2023)

* País añadido o modificado en febrero de 2023

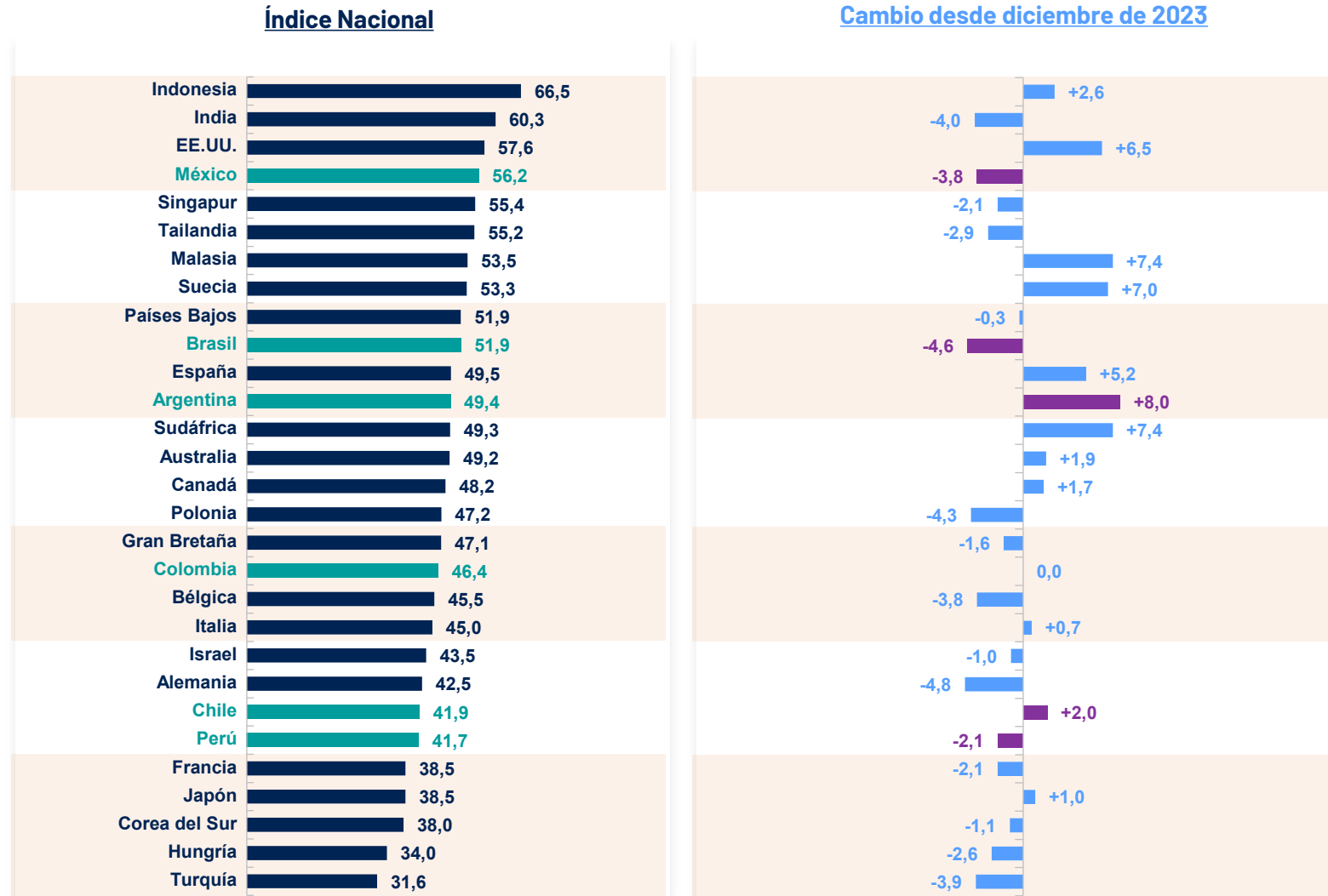
Índice General (o "Nacional") de diciembre de 2024 (basado en datos de un solo mes)

Cambio en un mes



Índice General (o "Nacional") de diciembre de 2024 (basado en datos de un solo mes)

Cambio en un año



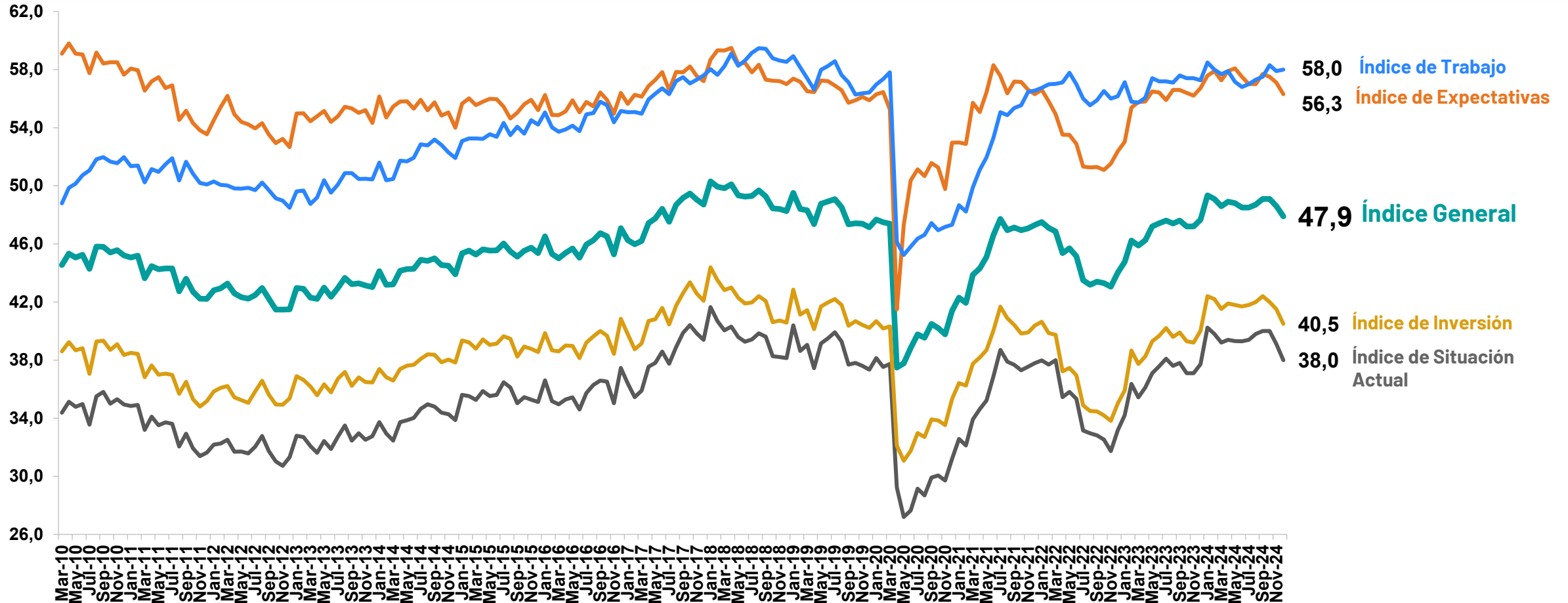
Tendencias globales y regionales



El Índice Global de Confianza del Consumidor de Ipsos ha bajado 0,7 puntos desde el mes pasado y se sitúa en **47,9**. El índice ha descendido por segundo mes consecutivo y se sitúa **1,5 puntos por debajo de su medición a comienzos de 2024**.

Todos los índices – 13 años de tendencia Promedios globales, incluidos los países agregados en 2023

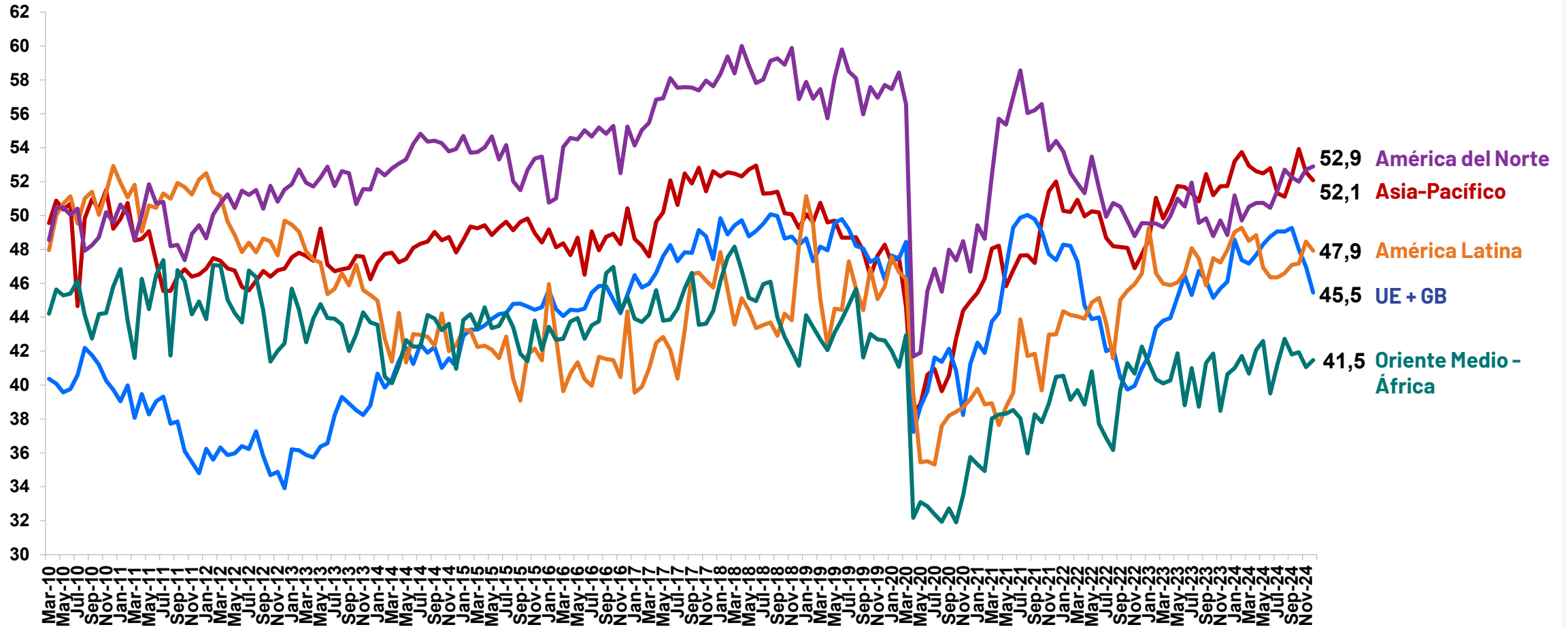
Diciembre 2024



América Latina tuvo una caída de **0,6 puntos** en diciembre y se sitúa en **47,9 puntos**. Sin embargo, se mantiene sobre Europa que retrocedió 1,7 puntos, la más pronunciada este mes entre las regiones.

Índice de Confianza del Consumidor – 13 años de tendencia Promedios regionales, incluidos los países agregados en 2023

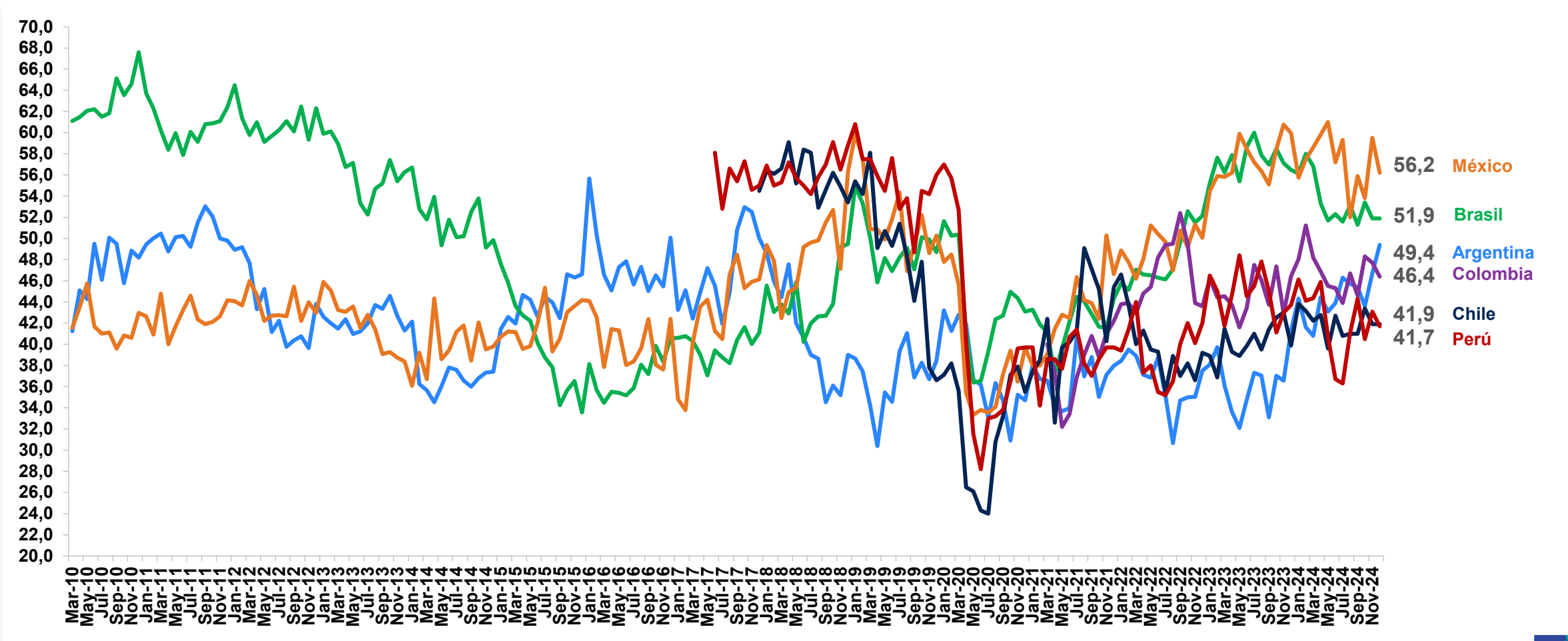
Diciembre 2024



México (-3,3) tuvo el único descenso significativo de la región en su **Índice de Confianza** y **Argentina (+2,7)** el único aumento significativo. **Chile** y **Brasil** no registraron cambio este mes, mientras que **Perú (-1,5)** y **Colombia (-1,3)** caídas moderadas.

Índice de Confianza del Consumidor – 13 años de tendencia Países de América Latina

Diciembre 2024



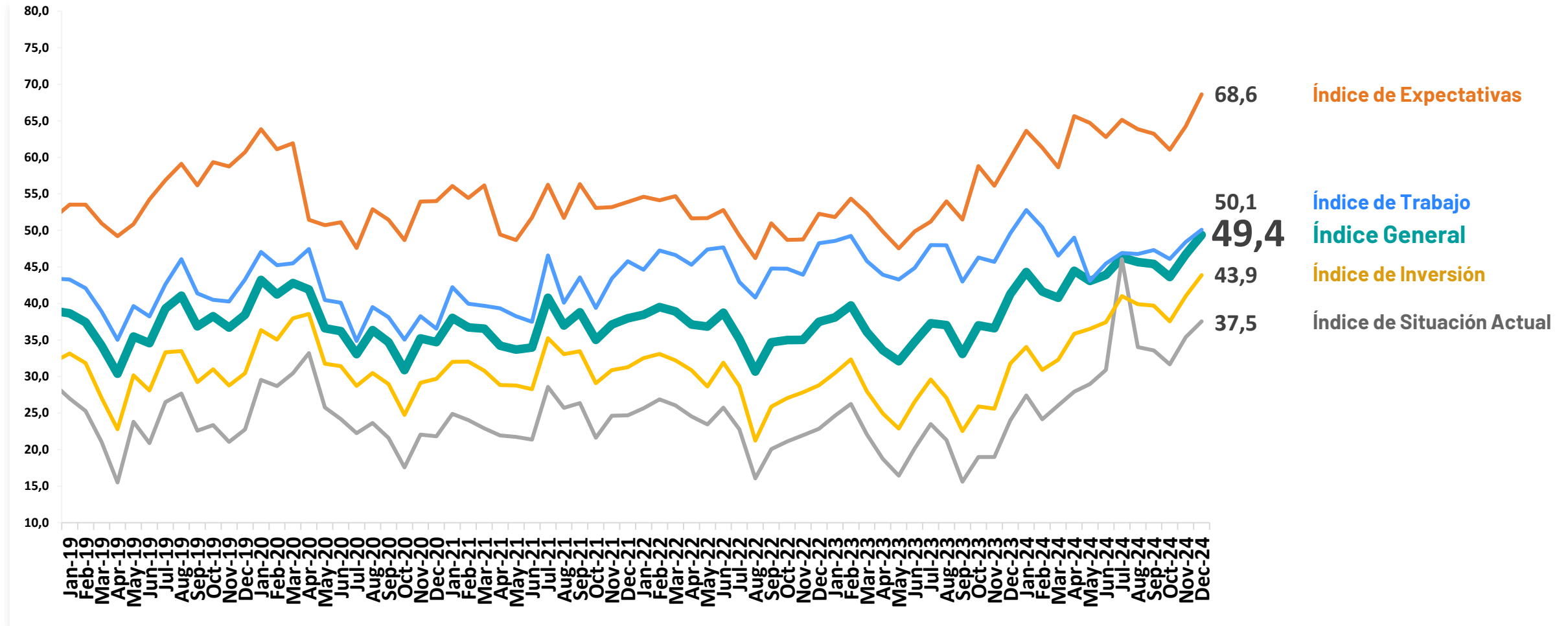
Tendencias de cada país



Un nuevo crecimiento del **Índice General** de **Argentina**, esta vez de **+2,7 puntos**, lo ubica muy cerca de la barrera del optimismo con **49,4 puntos**. En doce meses el Índice de Argentina ha aumentado 8,0 puntos, el mayor de todos los países medidos y ha escalado hasta la 12ª posición.

ARGENTINA

Diciembre 2024

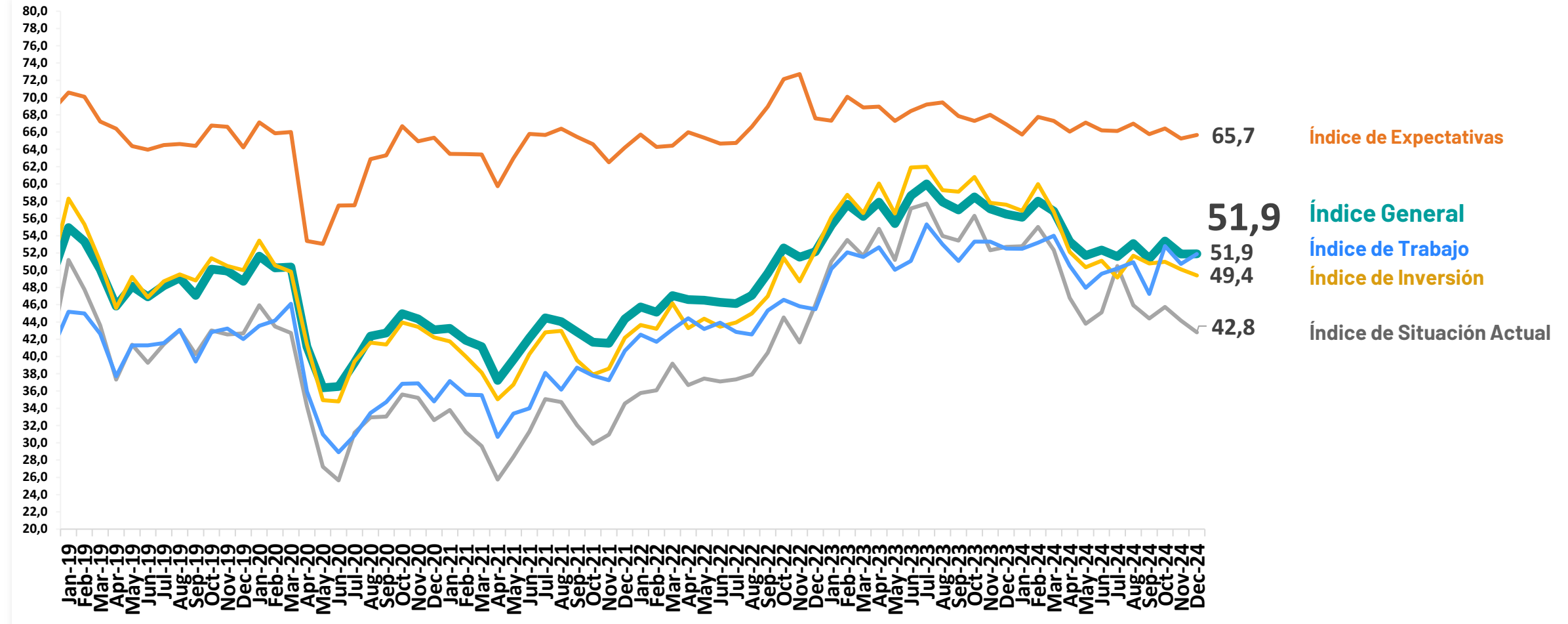


Índice basado en datos de un solo mes para todos los meses

Brasil mantuvo su **Índice General** sin cambios en los **51,9 puntos**. Las caídas moderadas en los indicadores de Inversión y Situación Actual fueron contrarrestadas por aumentos equivalentes en Expectativas y Trabajo.

BRASIL

Diciembre 2024

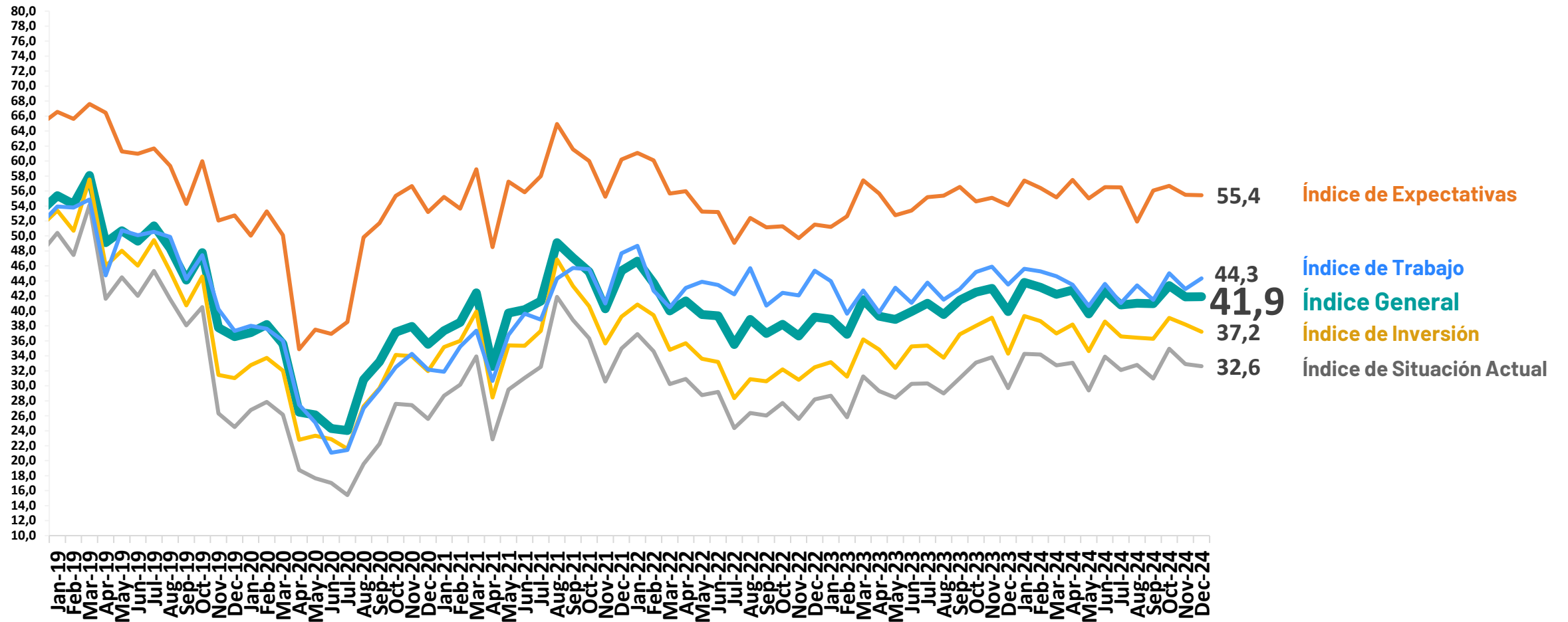


Índice basado en datos de un solo mes para todos los meses

El **Índice General de Chile** tampoco tuvo modificaciones este mes y se mantuvo en **41,9 puntos**. Los movimientos más notables de sus subíndices fueron un alza moderada en Trabajo y una caída equivalente en Inversión.

CHILE

Diciembre 2024

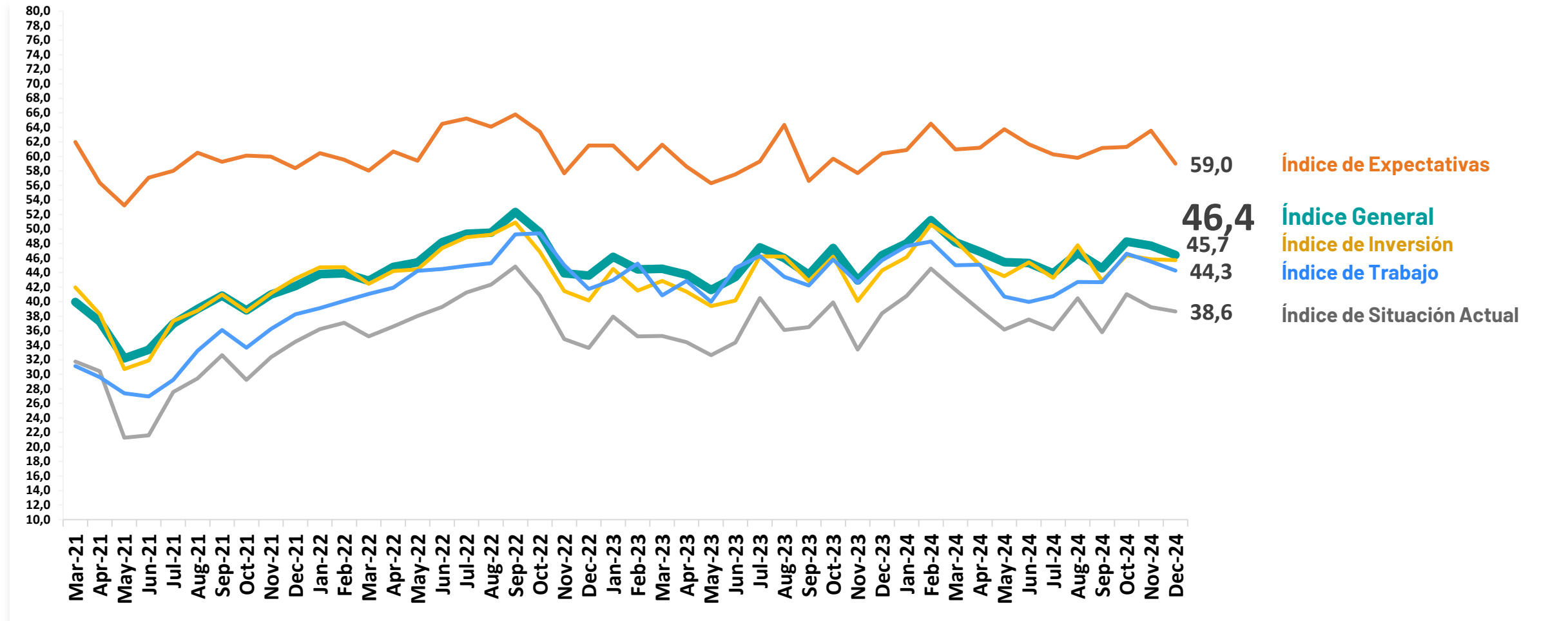


Índice basado en datos de un solo mes para todos los meses

En diciembre, **el Índice General de Colombia** tuvo una baja moderada de **-1,3 puntos**, hasta los **46,4 puntos**. Esto encadena la segunda caída consecutiva del país y lo deja en el mismo nivel que hace doce meses atrás.

COLOMBIA

Diciembre 2024

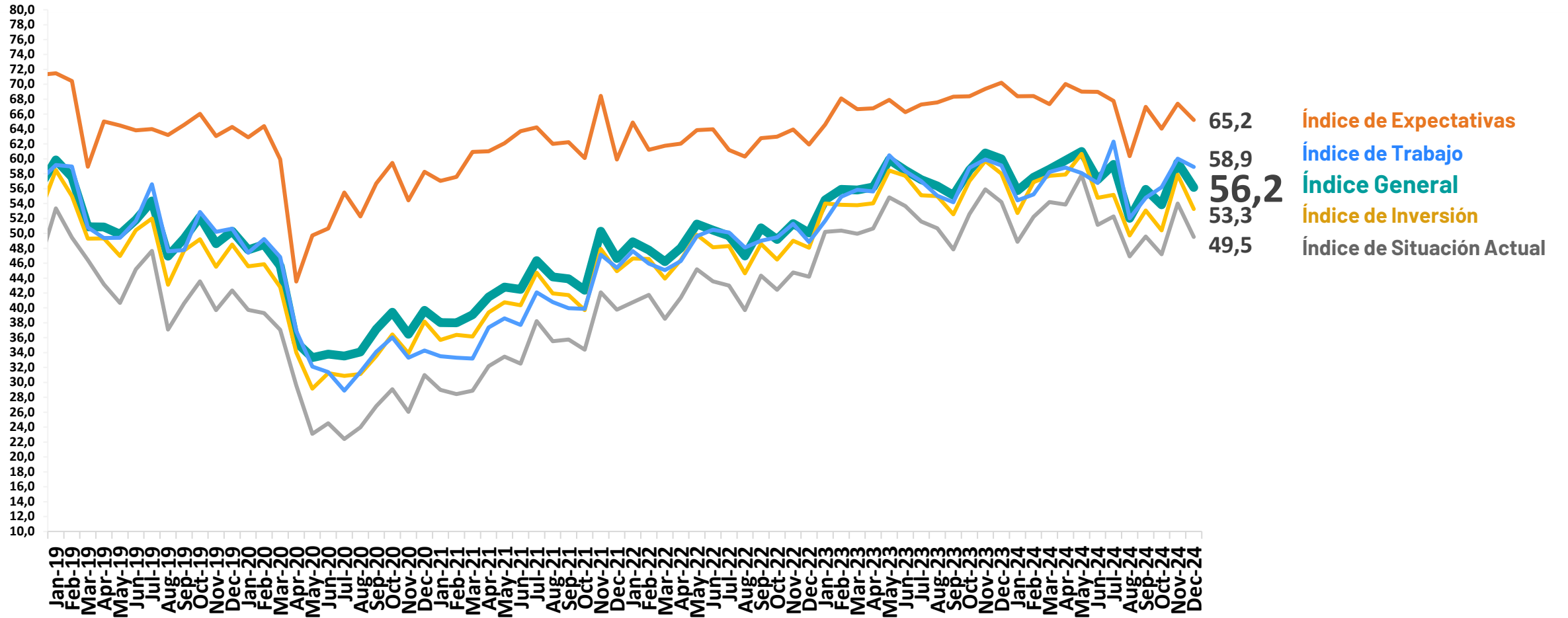


Índice basado en datos de un solo mes para todos los meses

El **Índice General de México** registró una baja significativa de -3,3 puntos este mes que lo ubica con 56,2 puntos. Las caídas más importantes estuvieron en los subíndices de Situación Actual e Inversiones.

MÉXICO

Diciembre 2024

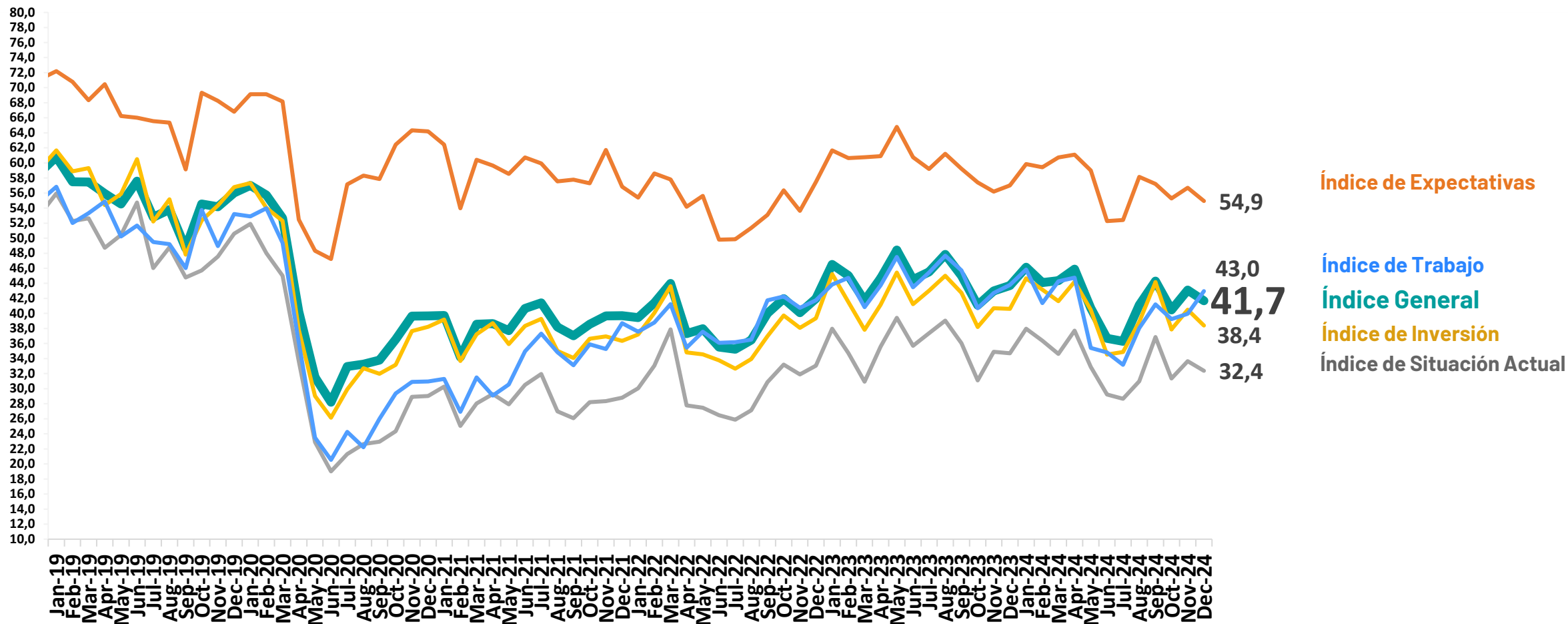


Índice basado en datos de un solo mes para todos los meses

Perú tuvo una caída moderada de -1,5 puntos en su **Índice General** que lo sitúa con 41,7 puntos y el registro más bajo de todos los países de la región. A pesar de esto, su índice de Trabajo tuvo un alza de +3,1 puntos.

PERÚ

Diciembre 2024



Índice basado en datos de un solo mes para todos los meses

METODOLOGÍA

- Estos hallazgos se basan en datos de una encuesta mensual en 29 países realizada por Ipsos en su plataforma de encuestas en línea Global Advisor y, en India, en su plataforma IndiaBus. Son reportados por primera vez cada mes por LSEG como el Índice de Sentimiento del Consumidor Primario (PCSI).
- Los resultados se basan en entrevistas con más de 21.200 adultos de 18+ años en la India, de 18 a 74 años en Canadá, Israel, Malasia, Sudáfrica, Turquía y Estados Unidos, de 20 a 74 años en Tailandia, de 21 a 74 años en Indonesia y Singapur, y de 16 a 74 años en todos los demás países.
- La muestra mensual consta de 1,000+ individuos en Australia, Brasil, Canadá, Francia, Alemania, Gran Bretaña, Italia, Japón, España y EE. UU. UU., y 500+ individuos en cada uno de Argentina, Bélgica, Chile, Colombia, Hungría, Indonesia, Israel, Malasia, México, Países Bajos, Perú, Polonia, Singapur, Sudáfrica, Corea del Sur, Suecia, Tailandia y Turquía. La muestra en la India consta de aproximadamente 2.200 personas, de las cuales 1.800 fueron entrevistadas cara a cara y 400 fueron entrevistadas en línea.
- Muestras en Argentina, Australia, Bélgica, Canadá, Francia, Alemania, Gran Bretaña, Hungría, Italia, Japón, Países Bajos, Polonia, Corea del Sur, España, Suecia y EE. UU. pueden considerarse representativos de su población adulta general menor de 75 años. Las muestras de Brasil, Chile, Colombia, Indonesia, Israel, Malasia, México, Perú, Singapur, Sudáfrica, Tailandia y Turquía son más urbanas, más educadas y/o más prósperas que la población general. Los resultados de la encuesta para estos países deben considerarse como un reflejo de las opiniones del segmento más "conectado" de sus poblaciones. La muestra de la India representa un gran subconjunto de su población urbana: clases socioeconómicas A/B/C en las áreas metropolitanas y clases urbanas de nivel 1 a 3 en las cuatro zonas.
- Los datos se ponderan de manera que la composición de la muestra en cada país refleje mejor el perfil demográfico de la población adulta según los datos del censo más reciente.
- Los índices y promedios globales que se presentan aquí reflejan el resultado promedio de todos los países y mercados en los que se realizó la encuesta. No se han ajustado al tamaño de la población de cada país o mercado y no pretenden sugerir resultados "totales".
- Las encuestas y sondeos por muestreo pueden estar sujetos a otras fuentes de error, incluidos, entre otros, errores de cobertura y errores de medición. La precisión de las encuestas en línea de Ipsos se calcula utilizando un intervalo de credibilidad bayesiano, con una encuesta de N = 1,000 con una precisión de +/- 3.5 puntos porcentuales y una encuesta de N = 500 con una precisión de +/- 5.0 puntos porcentuales. Para obtener más información sobre los intervalos de credibilidad, visite [esta página](#).
- El Índice de Sentimiento del Consumidor Primario (PCSI, por sus siglas en inglés) de LSEG/Ipsos, en curso desde 2010, es una encuesta mensual de las actitudes de los consumidores sobre el estado actual y futuro de su economía local, su situación financiera personal, sus ahorros y su confianza para realizar grandes inversiones. Las métricas del PCSI reportadas cada mes para cada uno de los países encuestados consisten en un "Índice Primario" basado en las 10 preguntas a continuación y de varios "subíndices", cada uno basado en un subconjunto de estas 10 preguntas.
- La publicación de estos hallazgos se rige por las normas y reglamentos locales

PAÍSES SEGUIDOS (desde diciembre de 2010, a menos que se especifique lo contrario)

Países	Asia-Pacífico	UE + GB	Latinoamérica	América del Norte	Oriente Medio - África	G7
Argentina			x			
Australia	x					
Bélgica		x				
Brasil			x			
Canadá				x		x
Chile			x (añadido Feb '23)			
Colombia			x (añadido Feb '23)			
Francia		x				x
Alemania		x				x
Gran Bretaña		x				x
Hungría		x				
India	x (modificado Feb '23)					
Indonesia	x (añadido Feb '23)					
Israel					x (añadido Feb '15)	
Italia		x				x
Japón	x					x
Malasia	x (añadido Feb '23)					
México			x			
Países Bajos		x (añadido Feb '23)				
Perú			x (añadido Feb '23)			
Polonia		x				
Singapur	x (añadido Feb '23)					
Sudáfrica					x	
Corea del Sur	x					
España		x				
Suecia		x				
Tailandia	x (añadido Feb '23)					
Turquía					x	
Estados Unidos				x		x

Los promedios regionales y mundiales presentados en este documento no incluyen datos de ningún país o territorio distinto de los enumerados en el cuadro anterior.

CONTACTO



Chris Jackson

Senior Vice President, US Public Affairs, Ipsos



chris.jackson@ipsos.com



Johnny Sawyer

Senior Research Manager, US Public Affairs, Ipsos



johnny.sawyer@ipsos.com