

ÍNDICE GLOBAL DE CONFIANZA DEL CONSUMIDOR: TENDENCIAS DESDE 2010

Una encuesta de Global Advisor realizada en 29 países

Febrero 2025 - EDICIÓN LATAM

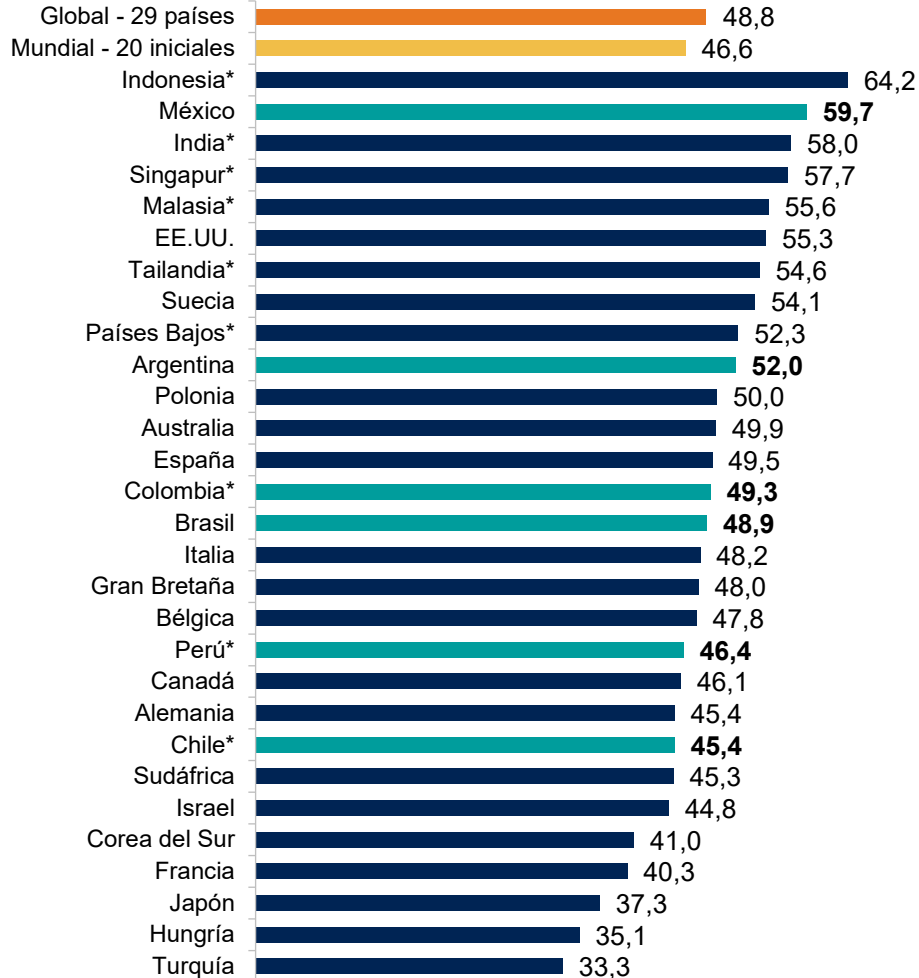
Aprenda más: <https://www.ipsos.com/en/ipsos-global-consumer-confidence-index>

GAME CHANGERS



En febrero, **LATAM** registra dos de los cinco aumentos significativos intermensuales en el **Índice de Confianza** de los 29 países medidos, con **México** y **Chile**. En cuanto a los aumentos relevantes en los últimos doce meses, **Argentina** sigue liderando (+10,4 puntos) e ingresaron al listado **Perú**, **Chile** y **México** (+2,2).

Índice de Confianza del Consumidor – Febrero 2025



Cambio en un mes (vs. enero de 2025)

Bajas significativas (-2,0 o menos)			Aumentos significativos (+2,0 o más)		
South Africa	-3.0		South Korea	+4.8	
Hungary	-2.9		Mexico	+4.4	
Great Britain	-2.4		Italy	+3.1	
Brazil	-2.2		Israel	+2.4	
			Chile	+2.1	

Cambio en un año (vs. febrero de 2024)

Bajas significativas (-2,0 o menos)			Aumentos significativos (+2,0 o más)		
India	-11.3		Argentina	+10.4	
Brazil	-9.1		Malaysia	+5.5	
Thailand	-5.8		Spain	+5.4	
Great Britain	-3.5		Singapore	+4.7	
Netherlands	-3.3		Italy	+3.9	
France	-3.3		U.S.	+3.3	
Japan	-2.9		Peru	+2.2	
			Chile	+2.2	
			Mexico	+2.2	

Nuevo: Índice basado en datos de un solo mes

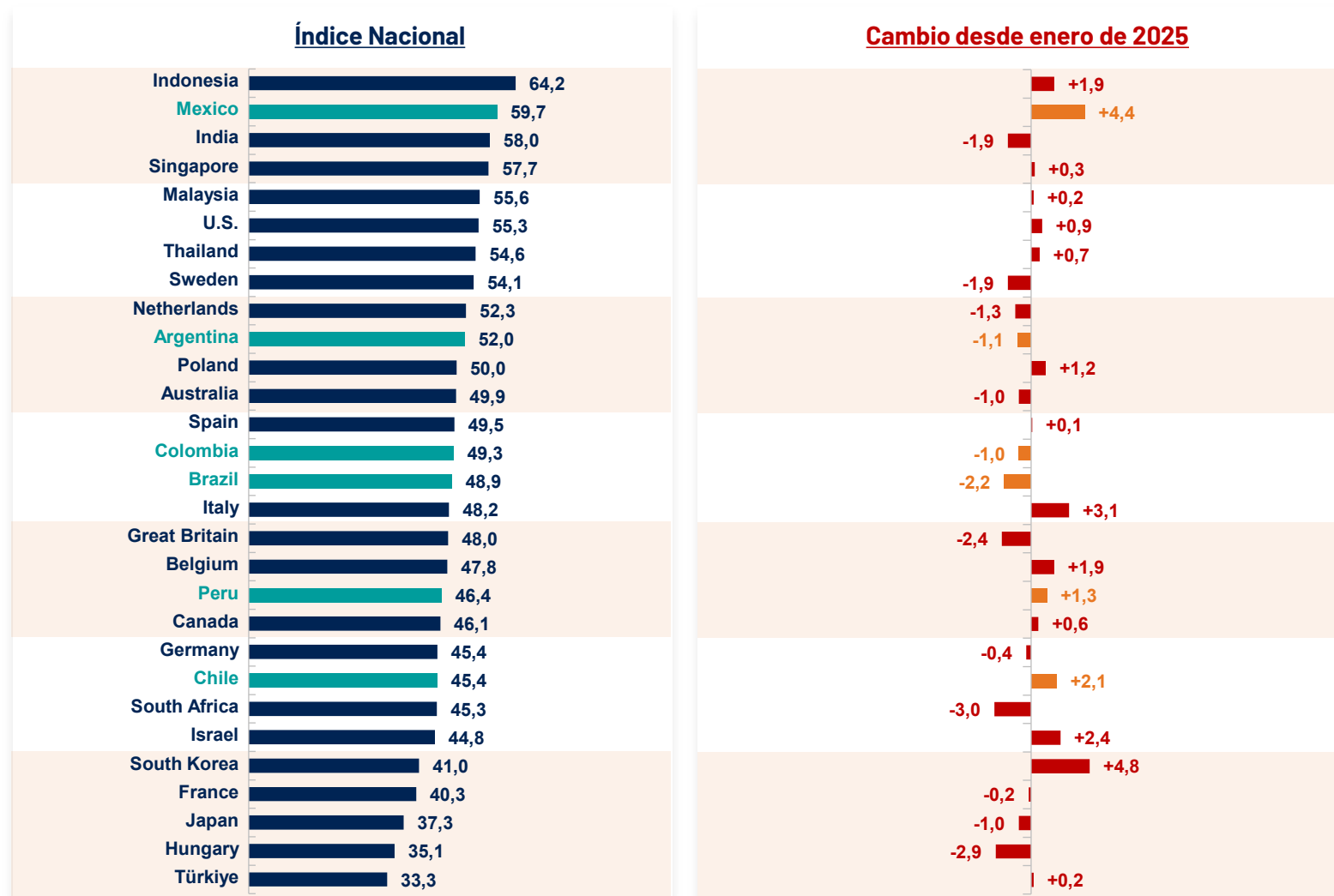
"Global - 29 países": promedio de los 29 países

"Global - 20 iniciales": promedio de los 20 países de larga duración (es decir, excluyendo los 9 agregados o modificados en febrero de 2023)

* País añadido o modificado en febrero de 2023

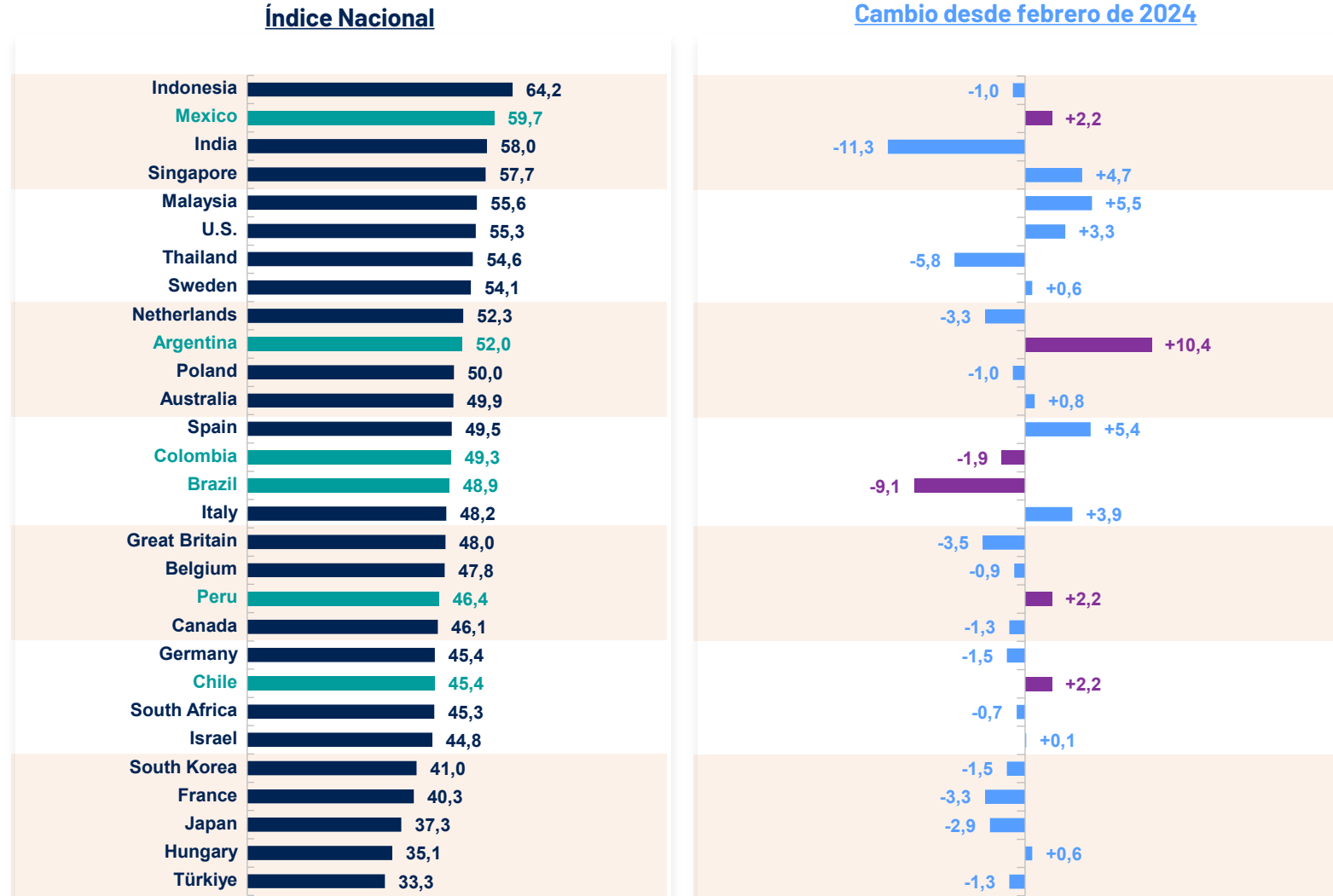
Índice General (o "Nacional") de febrero de 2025 (basado en datos de un solo mes)

Cambio en un mes



Índice General (o "Nacional") de febrero de 2025 (basado en datos de un solo mes)

Cambio en un año



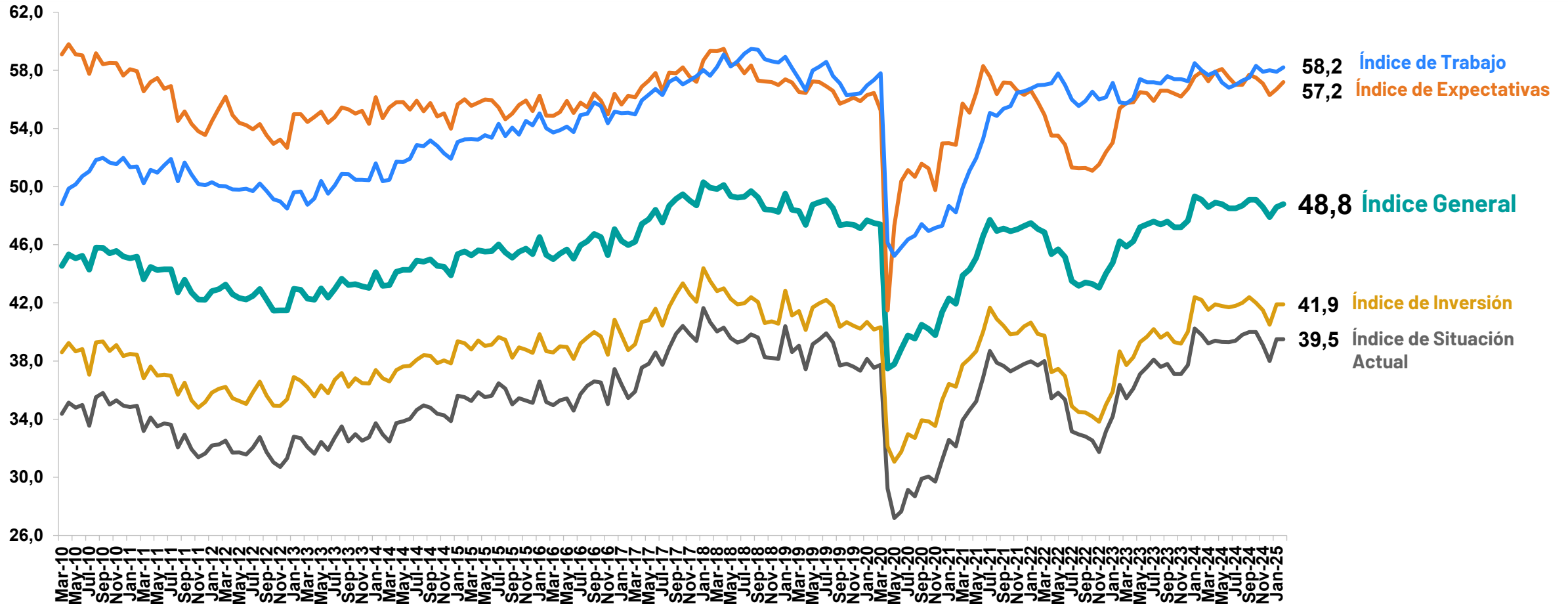
Tendencias globales y regionales



El promedio global del **Índice de Confianza del Consumidor** de Ipsos registró una leve **alza de +0,2 puntos** este mes y alcanzó los **48,8 puntos**, recuperando el terreno perdido el mes pasado. Sin embargo, está 0,3 puntos por debajo de los 49,1 puntos que registró en febrero de 2024.

Todos los índices – 13 años de tendencia Promedios globales, incluidos los países agregados en 2023

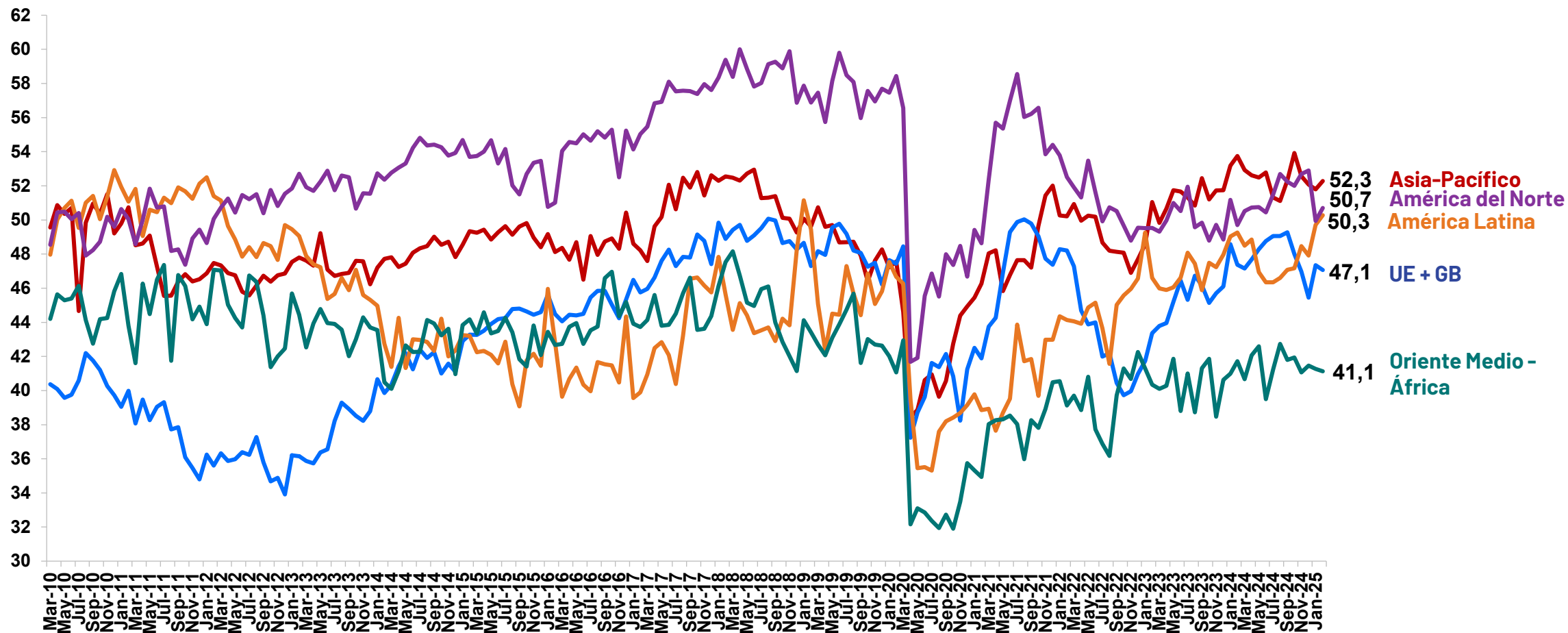
Febrero 2025



En febrero el promedio del Índice de **América Latina** tuvo un alza de **+0,6 puntos este mes** y se sitúa en **50,3 puntos**. Este mes es primera vez que la región se ubica en zona optimista desde que incluye seis países en la medición.

Índice de Confianza del Consumidor – 13 años de tendencia Promedios regionales, incluidos los países agregados en 2023

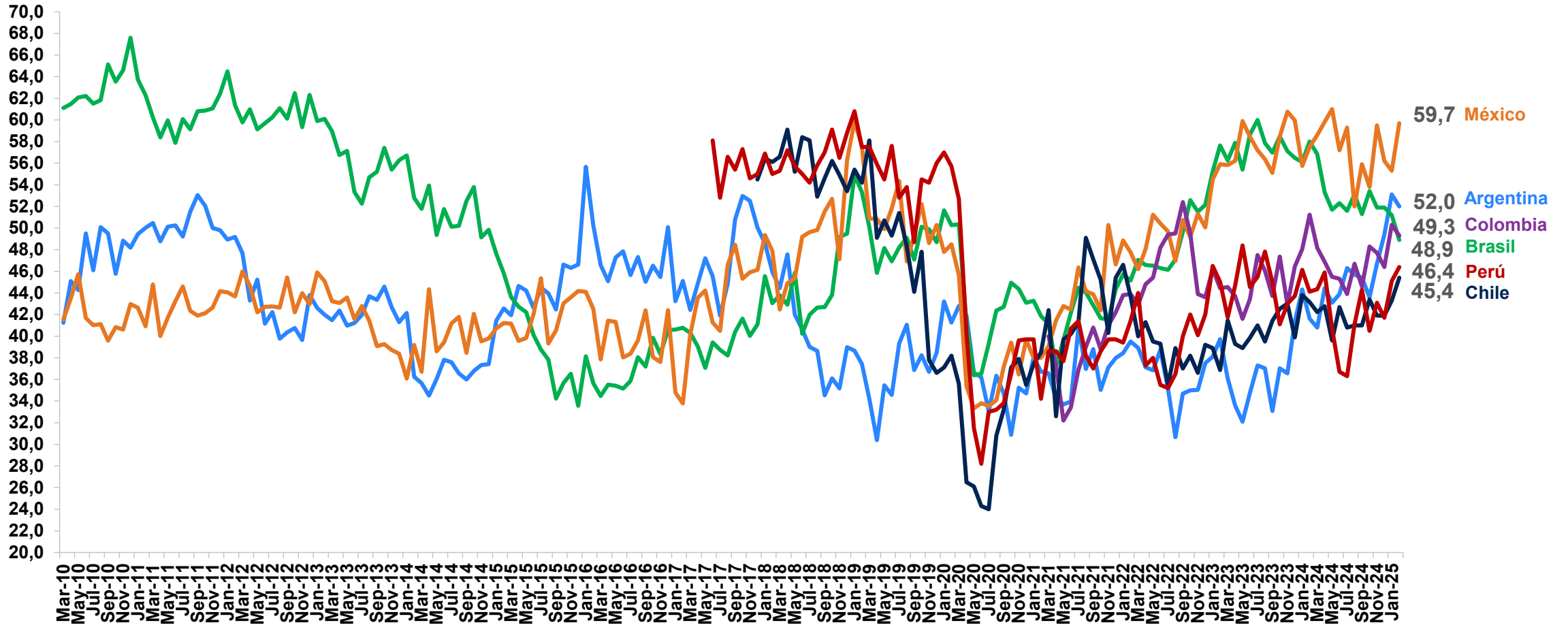
Febrero 2025



En febrero **México** (+4,4) y **Chile** (+2,1) registraron aumentos significativos en su Índice General este mes. Por otro lado, **Brasil** tuvo una caída relevante de -2,2 puntos.

Índice de Confianza del Consumidor – 13 años de tendencia Países de América Latina

Febrero 2025



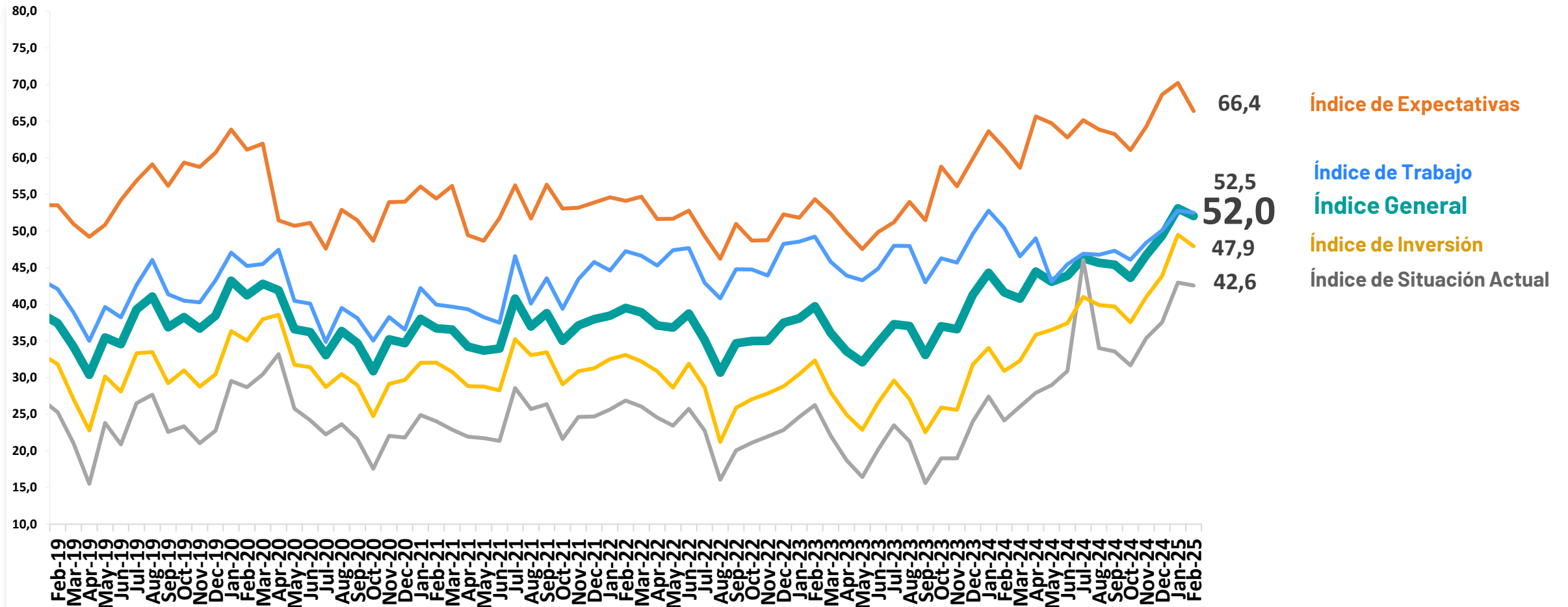
Tendencias de cada país



En febrero, el **Índice General de Argentina** tuvo una caída moderada de **-1,1 puntos** y se ubicó en los **52,0 puntos**. En doce meses el Índice de Argentina ha aumentado 10,4 puntos, el mayor de todos los países medido.

ARGENTINA

Febrero 2025

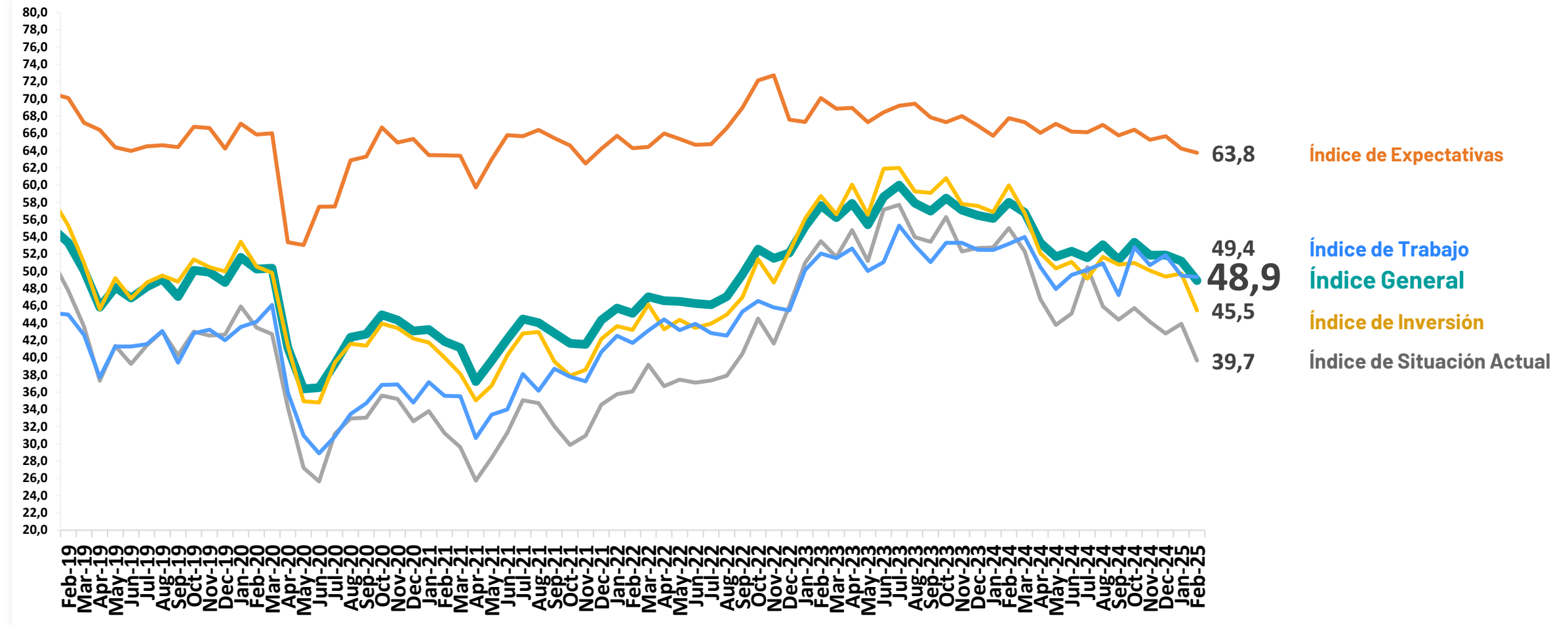


Índice basado en datos de un solo mes para todos los meses

Brasil registró una caída significativa de **-2,2 puntos** en su **Índice General** este mes y registró de **48,9 puntos**. Este resultado deja al país en zona de pesimismo por primera vez desde septiembre de 2022.

BRASIL

Febrero 2025

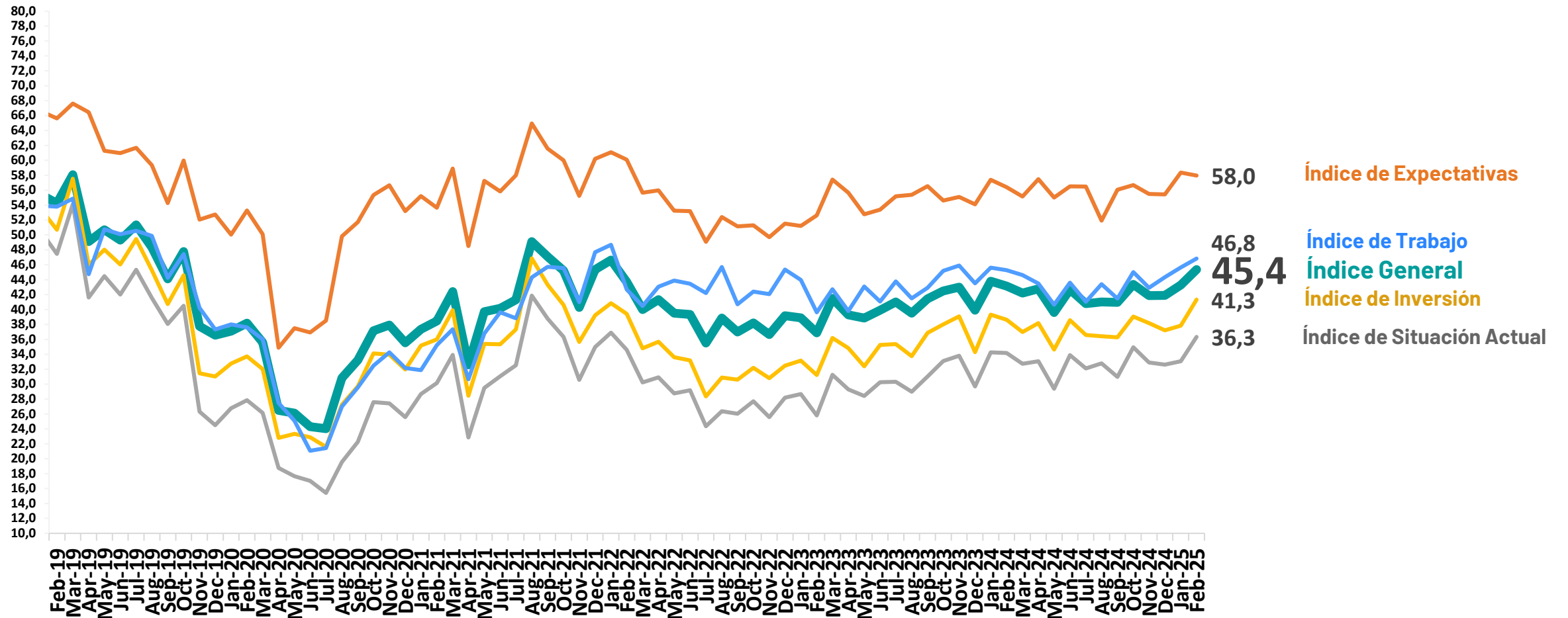


Índice basado en datos de un solo mes para todos los meses

El **Índice General de Chile** en febrero marcó un alza importante de **+2,1 puntos**, y marcó **45,4 puntos**. Este registro es 2,2 puntos por sobre el puntaje del país hace doce meses atrás.

CHILE

Febrero 2025

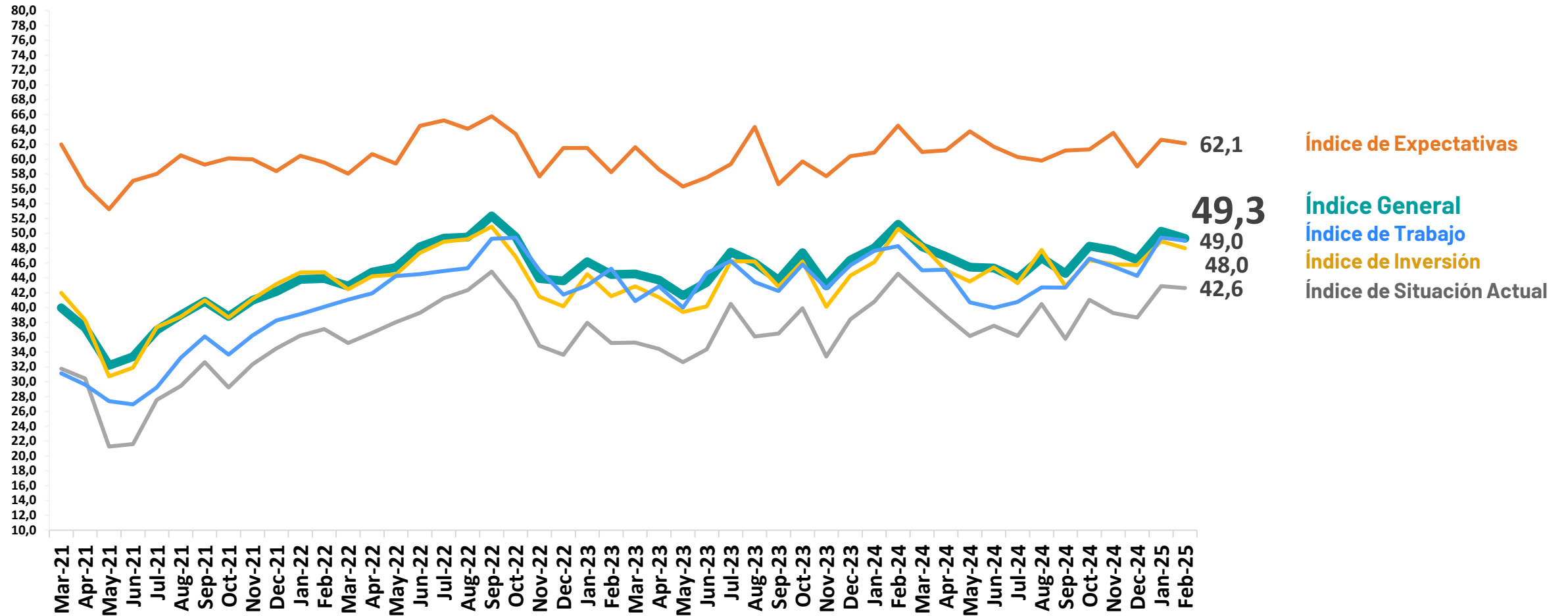


Índice basado en datos de un solo mes para todos los meses

En febrero, **el Índice General de Colombia** tuvo una caída moderada de **-1,0 puntos**, y volvió a ubicarse en zona de pesimismo con **49,3 puntos**.

COLOMBIA

Febrero 2025

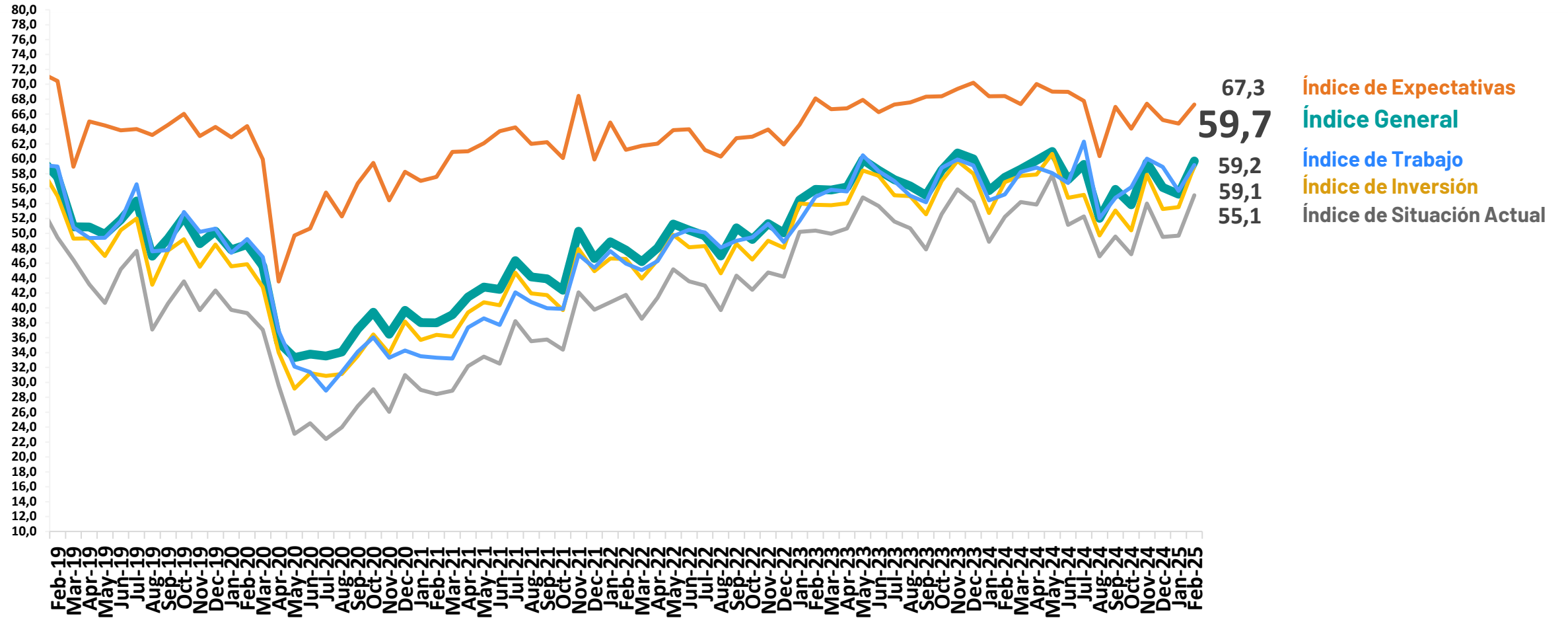


Índice basado en datos de un solo mes para todos los meses

Este mes **México** tuvo la segunda alza más importante entre los países medidos, con un crecimiento de **+4,4 puntos** en su **Índice General** hasta alcanzar los **59,7 puntos**. Este resultado lo ubica con el segundo mayor registro de todas las naciones.

MÉXICO

Febrero 2025

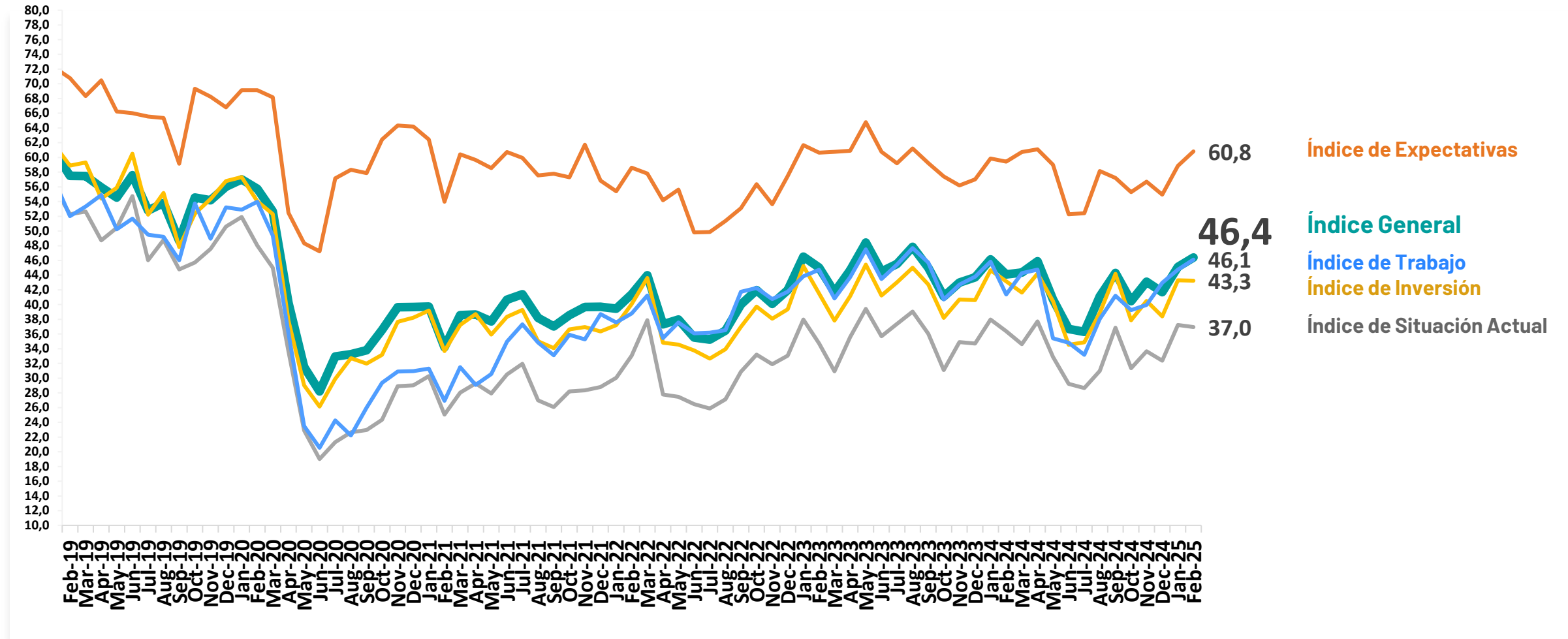


Índice basado en datos de un solo mes para todos los meses

Perú registró nuevamente un alza, esta vez más moderada, de **+1,3 puntos**, hasta los **46,4 puntos**. En la comparación interanual, su Índice General se ubica +2,2 puntos más alto, y entra al listado de países con aumentos significativos en doce meses.

PERÚ

Febrero 2025



Índice basado en datos de un solo mes para todos los meses

METODOLOGÍA

- Estos hallazgos se basan en datos de una encuesta mensual en 29 países realizada por Ipsos en su plataforma de encuestas en línea Global Advisor y, en India, en su plataforma IndiaBus. Son reportados por primera vez cada mes por LSEG como el Índice de Sentimiento del Consumidor Primario (PCSI).
- Los resultados se basan en entrevistas con más de 21.200 adultos de 18+ años en la India, de 18 a 74 años en Canadá, Israel, Malasia, Sudáfrica, Turquía y Estados Unidos, de 20 a 74 años en Tailandia, de 21 a 74 años en Indonesia y Singapur, y de 16 a 74 años en todos los demás países.
- La muestra mensual consta de 1,000+ individuos en Australia, Brasil, Canadá, Francia, Alemania, Gran Bretaña, Italia, Japón, España y EE. UU. UU., y 500+ individuos en cada uno de Argentina, Bélgica, Chile, Colombia, Hungría, Indonesia, Israel, Malasia, México, Países Bajos, Perú, Polonia, Singapur, Sudáfrica, Corea del Sur, Suecia, Tailandia y Turquía. La muestra en la India consta de aproximadamente 2.200 personas, de las cuales 1.800 fueron entrevistadas cara a cara y 400 fueron entrevistadas en línea.
- Muestras en Argentina, Australia, Bélgica, Canadá, Francia, Alemania, Gran Bretaña, Hungría, Italia, Japón, Países Bajos, Polonia, Corea del Sur, España, Suecia y EE. UU. pueden considerarse representativas de su población adulta general menor de 75 años. Las muestras de Brasil, Chile, Colombia, Indonesia, Israel, Malasia, México, Perú, Singapur, Sudáfrica, Tailandia y Turquía son más urbanas, más educadas y/o más prósperas que la población general. Los resultados de la encuesta para estos países deben considerarse como un reflejo de las opiniones del segmento más "conectado" de sus poblaciones. La muestra de la India representa un gran subconjunto de su población urbana: clases socioeconómicas A/B/C en las áreas metropolitanas y clases urbanas de nivel 1 a 3 en las cuatro zonas.
- Los datos se ponderan de manera que la composición de la muestra en cada país refleje mejor el perfil demográfico de la población adulta según los datos del censo más reciente.
- Los índices y promedios globales que se presentan aquí reflejan el resultado promedio de todos los países y mercados en los que se realizó la encuesta. No se han ajustado al tamaño de la población de cada país o mercado y no pretenden sugerir resultados "totales".
- Las encuestas y sondeos por muestreo pueden estar sujetos a otras fuentes de error, incluidos, entre otros, errores de cobertura y errores de medición. La precisión de las encuestas en línea de Ipsos se calcula utilizando un intervalo de credibilidad bayesiano, con una encuesta de N = 1,000 con una precisión de +/- 3.5 puntos porcentuales y una encuesta de N = 500 con una precisión de +/- 5.0 puntos porcentuales. Para obtener más información sobre los intervalos de credibilidad, visite [esta página](#).
- El Índice de Sentimiento del Consumidor Primario (PCSI, por sus siglas en inglés) de LSEG/Ipsos, en curso desde 2010, es una encuesta mensual de las actitudes de los consumidores sobre el estado actual y futuro de su economía local, su situación financiera personal, sus ahorros y su confianza para realizar grandes inversiones. Las métricas del PCSI reportadas cada mes para cada uno de los países encuestados consisten en un "Índice Primario" basado en las 10 preguntas a continuación y de varios "subíndices", cada uno basado en un subconjunto de estas 10 preguntas.
- La publicación de estos hallazgos se rige por las normas y reglamentos locales

PAÍSES SEGUIDOS (desde diciembre de 2010, a menos que se especifique lo contrario)

Países	Asia-Pacífico	UE + GB	Latinoamérica	América del Norte	Oriente Medio - África	G7
Argentina			x			
Australia	x					
Bélgica		x				
Brasil			x			
Canadá				x		x
Chile			x (añadido Feb '23)			
Colombia			x (añadido Feb '23)			
Francia		x				x
Alemania		x				x
Gran Bretaña		x				x
Hungría		x				
India	x (modificado Feb '23)					
Indonesia	x (añadido Feb '23)					
Israel					x (añadido Feb '15)	
Italia		x				x
Japón	x					x
Malasia	x (añadido Feb '23)					
México			x			
Países Bajos		x (añadido Feb '23)				
Perú			x (añadido Feb '23)			
Polonia		x				
Singapur	x (añadido Feb '23)					
Sudáfrica					x	
Corea del Sur	x					
España		x				
Suecia		x				
Tailandia	x (añadido Feb '23)					
Turquía					x	
Estados Unidos				x		x

Los promedios regionales y mundiales presentados en este documento no incluyen datos de ningún país o territorio distinto de los enumerados en el cuadro anterior.

CONTACTO



Chris Jackson

Senior Vice President, US Public Affairs, Ipsos



chris.jackson@ipsos.com



Johnny Sawyer

Senior Research Manager, US Public Affairs, Ipsos



johnny.sawyer@ipsos.com