

# LES FRANÇAIS ET LE RÉARMEMENT

Ipsos CESI-Ecole d'ingénieurs pour  
Le Parisien - Mars 2025

**Le Parisien**



**CESI**  
ÉCOLE D'INGÉNIEURS

# Méthodologie



## ÉCHANTILLON

**1000** personnes, constituant un échantillon représentatif de la population française âgée de 18 ans et plus.



## DATES DE TERRAIN

Du **12** au **14 mars 2025**



## MÉTHODOLOGIE

Échantillon interrogé par Internet via l'Access Panel Online d'Ipsos.

### Méthode des quotas :

Sexe, âge, catégorie socio-professionnelle du répondant, région et catégorie d'agglomération

### Notes de lecture :

Tous les résultats sont exprimés en pourcentages (%)  
Les différences statistiquement significatives sont indiquées :

- en vert quand elles sont supérieures à la moyenne
- en rouge quand elles sont inférieures à la moyenne

**Toute publication totale ou partielle doit impérativement utiliser la mention complète suivante : « Étude Ipsos-CESI, école d'ingénieurs pour Le Parisien ».**

Ce rapport a été réalisé pour :

**Le Parisien**



Ce rapport a été élaboré dans le respect de la norme internationale ISO 20252 « Etudes de marché, études sociales et d'opinion ».  
Ce rapport a été relu par Brice Teinturier, Directeur Général délégué d'Ipsos.



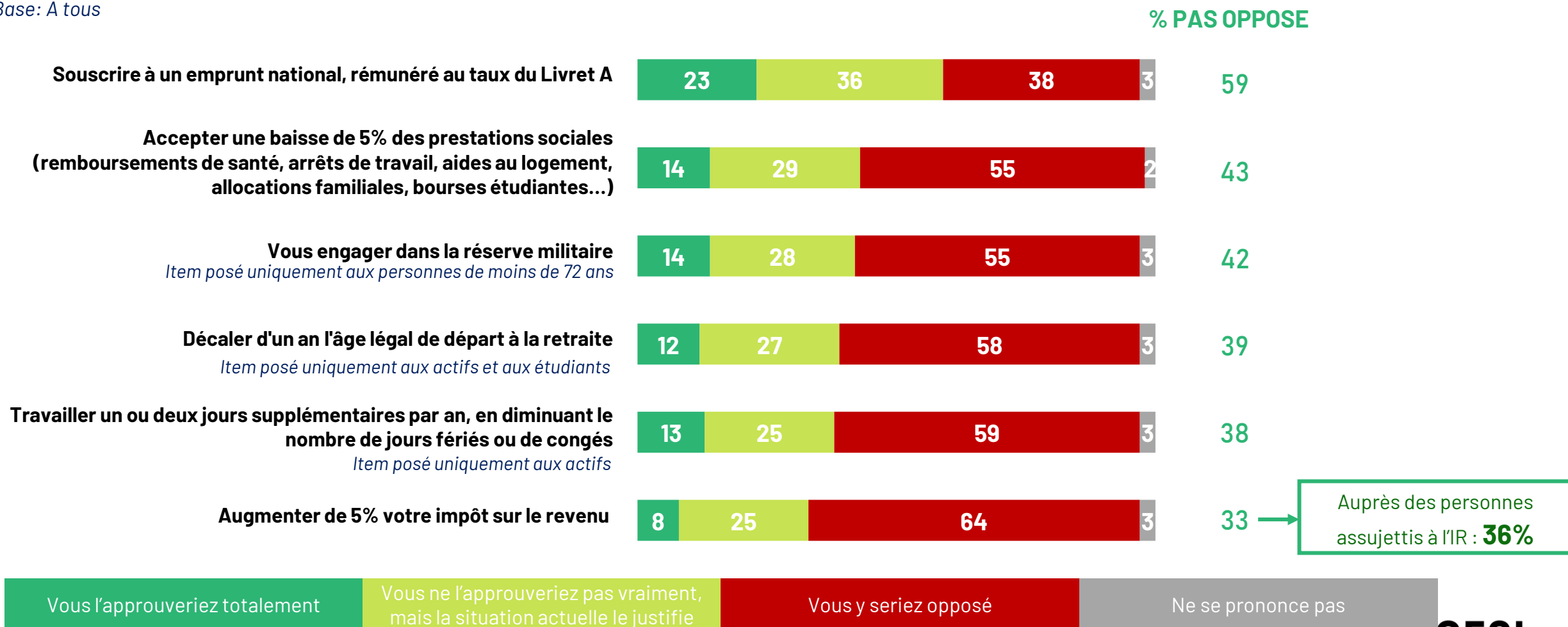
# Résultats de l'enquête



# Les sacrifices consentis pour le réarmement

Question : La France et l'Union Européenne ont annoncé leur volonté d'augmenter leurs dépenses en matière de défense, afin de faire face aux tensions internationales. Vous-même, diriez-vous que vous approuveriez ou non chacune des mesures suivantes, destinées à permettre le financement de l'augmentation des dépenses de défense ?

Base: A tous



# Les sacrifices consentis pour le réarmement - Détails

**Question : La France et l'Union Européenne ont annoncé leur volonté d'augmenter leurs dépenses en matière de défense, afin de faire face aux tensions internationales. Vous-même, diriez-vous que vous approuveriez ou non chacune des mesures suivantes, destinées à permettre le financement de l'augmentation des dépenses de défense ?**

Base: A tous

**% PAS OPPOSE**

	Ensemble	Selon l'âge			Selon la proximité partisane					
		Moins de 35 ans	Entre 35 et 59 ans	60 ans et plus	LFI	EELV	PS	Ren. Horizons Modem	LR / UDI	RN
<b>Souscrire à un emprunt national, rémunéré au taux du Livret A</b>	<b>59</b>	59	<b>50</b>	<b>71</b>	59	66	63	<b>77</b>	<b>76</b>	56
<b>Accepter une baisse de 5% des prestations sociales (remboursements de santé, arrêts de travail, aides au logement, allocations familiales, bourses étudiantes...)</b>	<b>43</b>	47	40	45	38	50	39	<b>57</b>	53	43
<b>Vous engager dans la réserve militaire</b> <i>Item posé uniquement aux personnes de moins de 72 ans</i>	<b>42</b>	<b>51</b>	<b>34</b>	45	32	41	40	<b>55</b>	51	44
<b>Décaler d'un an l'âge légal de départ à la retraite</b> <i>Item posé uniquement aux actifs et aux étudiants</i>	<b>39</b>	<b>53</b>	<b>31</b>	34	40	32	51	48	48	33
<b>Travailler un ou deux jours supplémentaires par an, en diminuant le nombre de jours fériés ou de congés</b> <i>Item posé uniquement aux actifs</i>	<b>38</b>	45	33	50	38	31	49	<b>55</b>	37	34
<b>Augmenter de 5% votre impôt sur le revenu</b>	<b>33</b>	32	29	<b>40</b>	35	35	36	<b>51</b>	34	<b>23</b>

# La mise en place du service militaire en France

Question : Diriez-vous que vous êtes favorable ou non au retour du service militaire en France ?

Base: A tous



% Favorables au rétablissement du service militaire : 86%

% Favorables au rétablissement du service militaire **obligatoire** : 53%

Selon la proximité partisane					
LFI	EELV	PS	Ren. Horizons Modem	LR / UDI	RN
11	30	28	37	35	44
20	20	19	24	26	23
36	36	39	33	33	23
33	14	14	6	6	10

67	86	86	94	94	90
31	50	47	61	61	67

# La mise en place du service militaire en France

Question : Diriez-vous que vous êtes favorable ou non au retour du service militaire en France ?

Base: A tous



	Selon l'âge		
	Moins de 35 ans	Entre 35 et 59 ans	60 ans et plus
Oui, un service militaire obligatoire pour les femmes et les hommes	24	33	38
Oui, un service militaire obligatoire, mais uniquement pour les hommes	17	21	25
Oui, mais un service militaire sur la base du volontariat	37	31	30
Non	22	15	7

% Favorables au rétablissement du service militaire : 86%

% Favorables au rétablissement du service militaire **obligatoire** : 53%

Oui, un service militaire obligatoire pour les femmes et les hommes	78	85	93
Oui, un service militaire obligatoire, mais uniquement pour les hommes	41	54	63



# Annexes







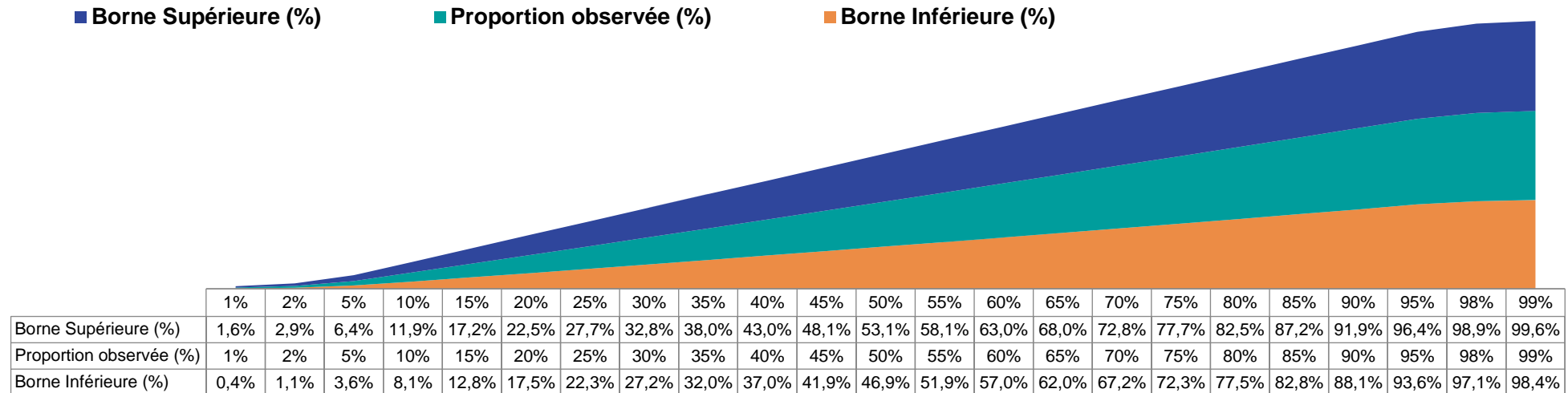
# Fiabilité des résultats

## Feuille de calcul

### En l'occurrence s'agissant de cette étude :

- Intervalle de confiance : **95%**
- Taille d'échantillon : **1000**

### Les proportions observées sont comprises entre :



# NOS ENGAGEMENTS

## CODES PROFESSIONNELS, CERTIFICATION QUALITE CONSERVATION ET PROTECTION DES DONNEES



Ipsos est membre des organismes professionnels français et européens des études de marché et d'opinion suivants :

- **SYNTEC** (syndicat professionnel des sociétés d'études de marché en France ; [www.Syntec-etudes.Com](http://www.Syntec-etudes.Com) )
- **ESOMAR** (European Society for Opinion and Market Research, [www.Esomar.Org](http://www.Esomar.Org))



**Ipsos France est certifiée ISO 20252 :  
Market Research - version 2019  
par AFNOR CERTIFICATION**

Ce document est élaboré dans le respect de ces codes et normes internationales.

Ipsos France s'engage à appliquer le **code ICC/Esomar** des études de marché et d'opinion. Ce code définit les règles déontologiques des professionnels des études de marché et établit les mesures de protection dont bénéficient les personnes interrogées.



Ipsos s'engage à respecter les lois applicables. Ipsos a désigné un Data Protection Officer et a mis place un plan de conformité au Règlement Général sur la Protection des Données (Règlement (UE) 2016/679). Pour plus d'informations sur notre politique en matière de protection des données personnelles : <https://www.ipsos.com/fr-fr/confidentialite-et-protection-des-donnees-personnelles>

A ce titre, la durée de conservation des données personnelles des personnes interviewées dans le cadre d'une étude est, à moins d'un engagement contractuel spécifique :

- de 12 mois suivant la date de fin d'une étude Ad Hoc .
- de 36 mois suivant la date de fin de chaque vague d'une étude récurrente.

# A PROPOS D'IPSOS

Ipsos est le troisième Groupe mondial des études. Avec une présence effective sur 90 marchés, il emploie plus de 18 000 salariés et a la capacité de conduire des programmes de recherche dans plus de 100 pays.

Nos professionnels des études, analystes et scientifiques ont construit un groupe solide autour d'un positionnement unique multi-expertises – études marketing, opinion, citoyens, patients, gestion de la relation clients/employés. Nos 75 solutions sont basées sur des données primaires issues de nos enquêtes, de la surveillance des médias sociaux et de techniques qualitatives ou d'observation.

“Game Changers” – notre slogan– résume notre ambition d'aider nos 5 000 clients à naviguer plus facilement dans notre monde en profonde mutation.

Fondée en France en 1975, Ipsos est cotée sur Euronext Paris depuis le 1er juillet 1999. La société fait partie du SBF 120 et de l'indice Mid-60 et est éligible au Service de Règlement Différé (SRD).

ISIN code FR0000073298, Reuters ISOS.PA, Bloomberg IPS:FP  
[www.ipsos.com](http://www.ipsos.com)

# GAME CHANGERS

Dans un monde qui évolue rapidement, s'appuyer sur des données fiables pour prendre les bonnes décisions n'a jamais été aussi important.

Chez Ipsos, nous sommes convaincus que nos clients cherchent plus qu'un simple fournisseur de données. Ils ont besoin d'un véritable partenaire qui leur procure des informations précises et pertinentes, et les transforme en connaissances pour leur permettre de passer à l'action.

Voilà pourquoi nos experts, curieux et passionnés, délivrent les mesures les plus exactes pour en extraire l'information qui permettra d'avoir une vraie compréhension de la Société, des Marchés et des Gens.

Nous mêlons notre savoir-faire au meilleur des sciences et de la technologie, et appliquons nos quatre principes de sécurité, simplicité, rapidité et de substance à tout ce que nous produisons.

Pour permettre à nos clients d'agir avec plus de rapidité, d'ingéniosité et d'audace.

La clef du succès se résume par une vérité simple :  
« **YOU ACT BETTER WHEN YOU ARE SURE\*** »

\*Pour prendre les bonnes décisions, il faut être sûr.

