



2^{ème} Baromètre COFREET
« L'étiquette et les Français »

Paris, le 10 Janvier 2017

Description de la méthodologie

Cette seconde vague du baromètre réalisée par Ipsos pour le COFREET permet d'évaluer l'impact et l'évolution des habitudes et comportements des consommateurs français à l'égard des étiquettes et symboles d'entretien du textile.

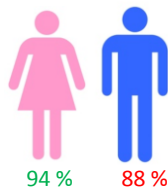


Achat d'un vêtement au cours des 6 derniers mois et critères d'achat

9 répondants sur 10 ont personnellement acheté un vêtement au cours des 6 derniers mois

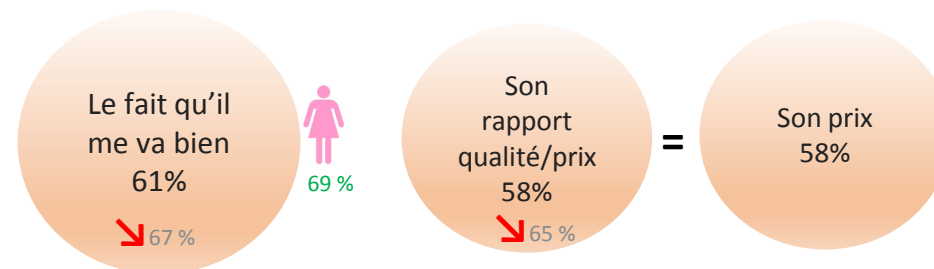
Q0 - Avez-vous, personnellement, acheté un vêtement au cours des 6 derniers mois ?

New

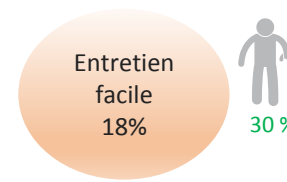
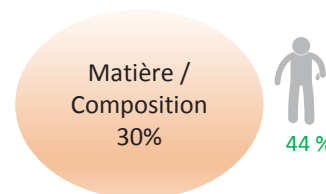


Base : 1 000 individus 18 - 65 ans

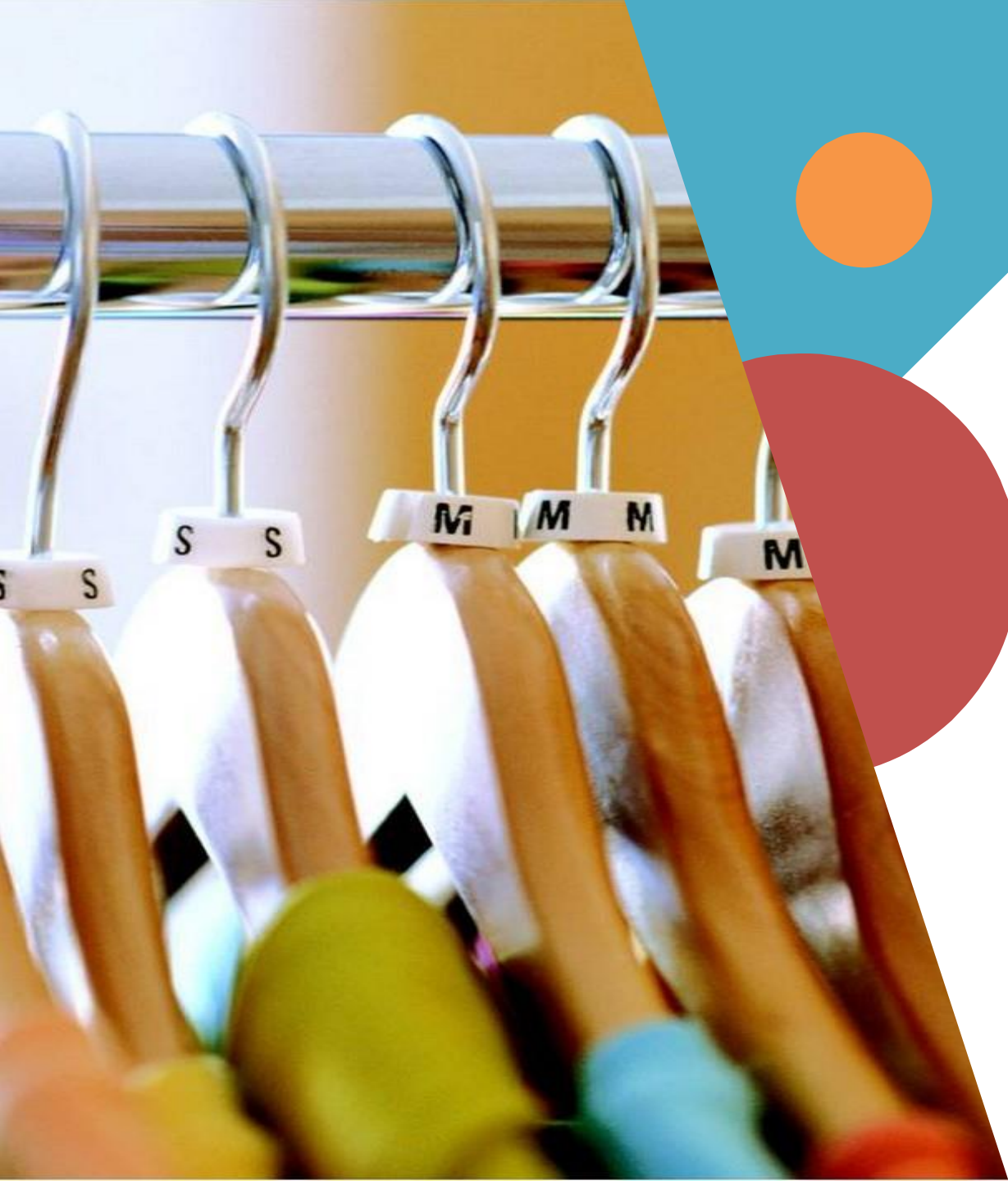
Q1 - En règle générale, quels sont vos critères pour acheter un vêtement ?



- Les 3 critères les plus importants sont les mêmes qu'en 2014
- Désormais le **prix** devient aussi important que le **rapport qualité/prix**



↓ *Différence significativement inférieure par rapport à 2014*

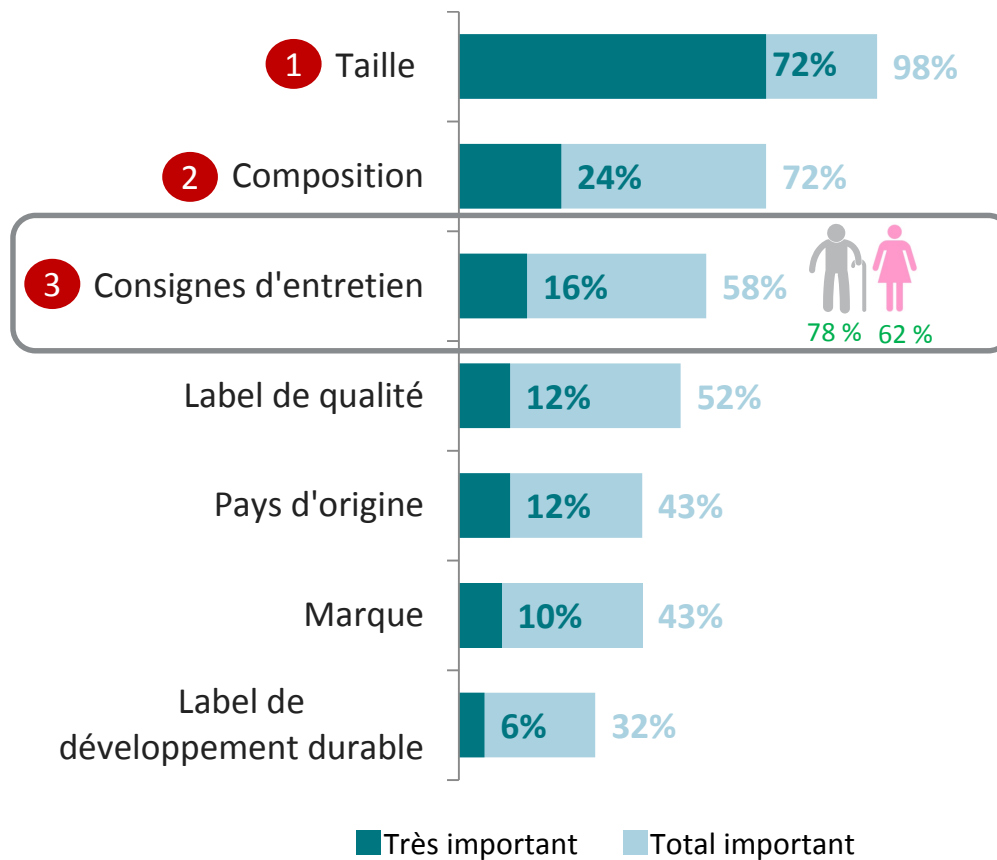


I – L'IMPORTANCE DES ÉTIQUETTES SUR LES VÊTEMENTS

Importance des informations sur les étiquettes lors de l'achat

La taille : critère d'achat primordial parmi les informations présentes sur les étiquettes de vêtements

Q2 - Les différentes informations figurant sur les étiquettes sont-elles importantes ou pas quand vous achetez un vêtement ?



Les résultats sont stables par rapport à 2014 :

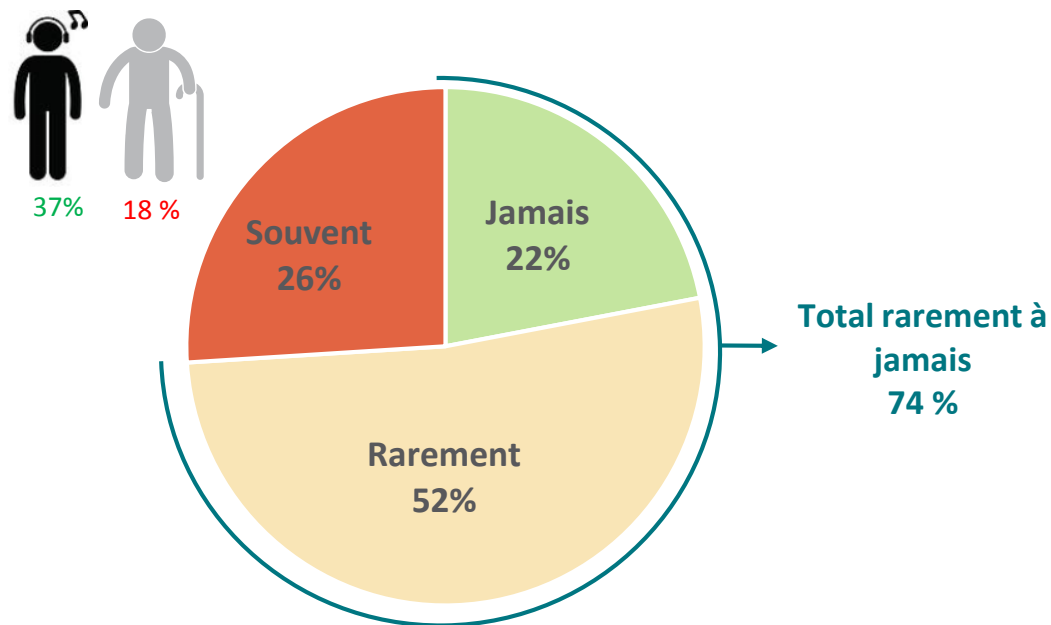
- La **taille** reste l'information la plus importante, citée par **98%** des répondants
- La **composition** est également importante pour **72%**
- Et en 3^{ème} position on retrouve **les consignes d'entretien** citées comme importantes par **58%**

Base : 1 000 individus 18 - 65 ans

Fréquence d'achat de vêtement même si ne comporte pas les consignes d'entretien

Une grande majorité de français n'achète que rarement, voire jamais de vêtements sans étiquettes

Q3 - Vous arrive-t-il d'acheter un vêtement même s'il ne comporte pas d'étiquette avec les consignes d'entretien ?



➤ Tout comme en 2014, **3 français sur 4** achètent rarement voire jamais des vêtements sans étiquettes

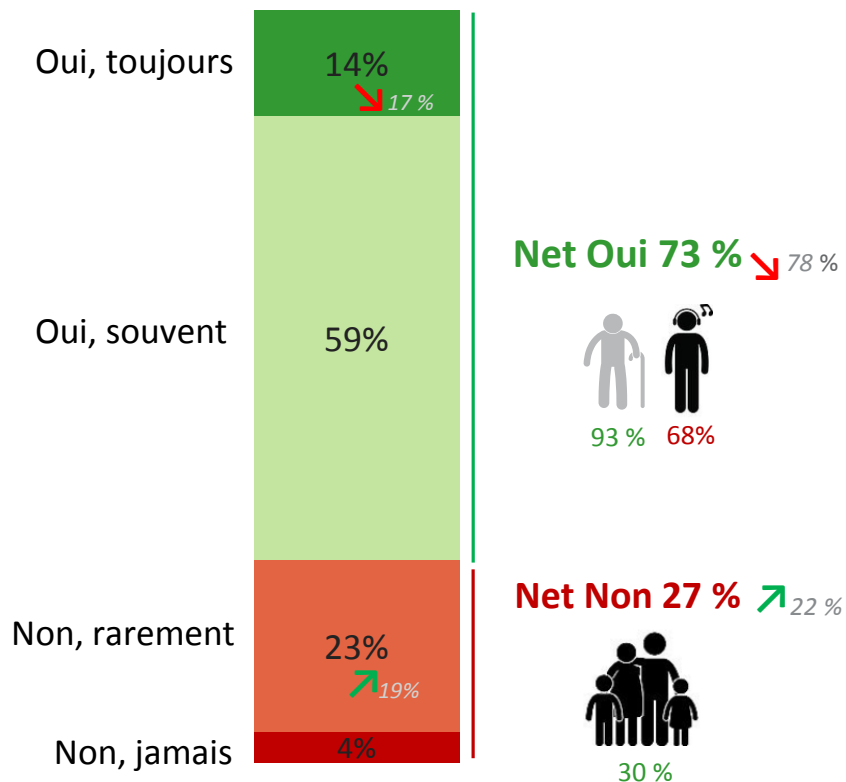
Base : 1 000 individus 18 - 65 ans



II – LE DEGRÉ D'UTILITÉ DES SYMBOLES D'ENTRETIEN POUR LES CONSOMMATEURS

73 % des répondants suivent souvent ou toujours les consignes d'entretien

Q9 - Suivez-vous les consignes d'entretien figurant sur les étiquettes ... ?



➤ Environ **3 français sur 4** suivent les consignes d'entretien
 ➤ En 2014, **78%** des répondants suivaient les consignes d'entretien dont **17%** les suivaient toujours



Base : 1 000 individus 18 - 65 ans



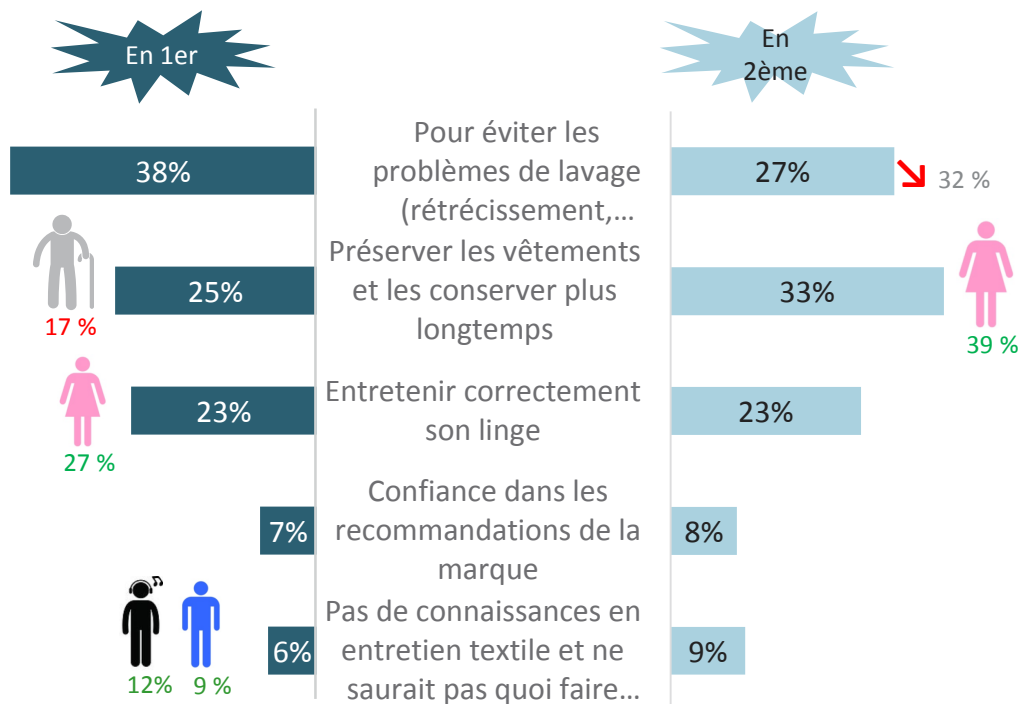
Différence significativement inférieure par rapport à 2014



Différence significativement supérieure par rapport à 2014

Les personnes qui suivent les consignes d'entretien le font principalement pour éviter les problèmes de lavage

Q10 - Indiquez les deux principales raisons pour lesquelles vous suivez les consignes d'entretien figurant sur les étiquettes ?



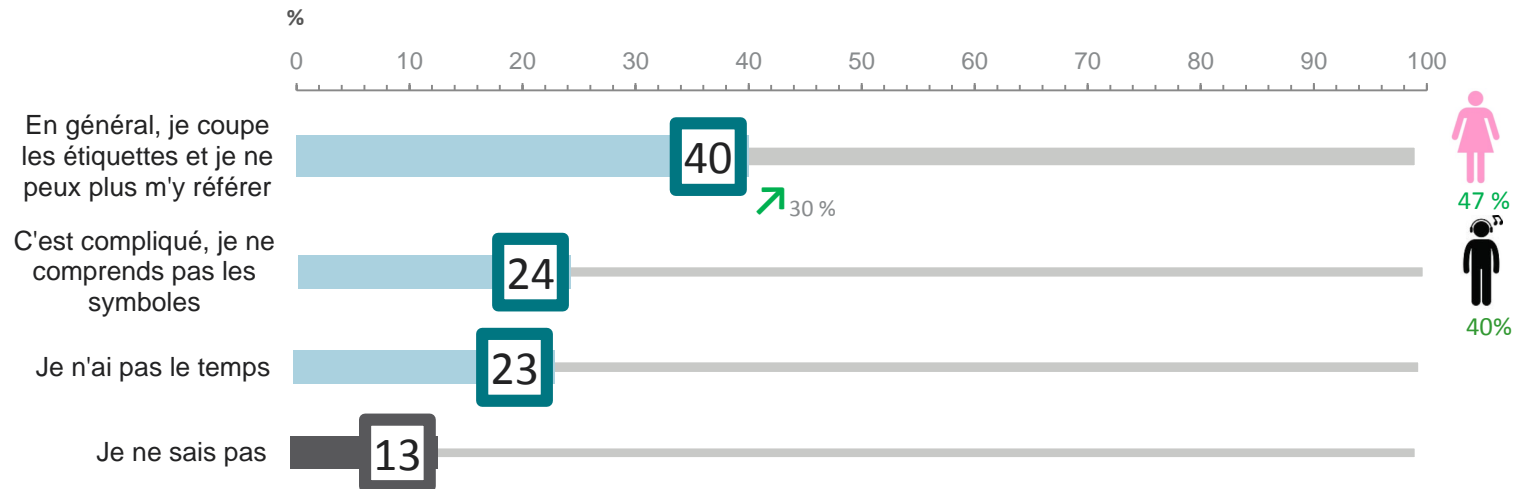
Parmi les personnes qui suivent les consignes d'entretien, les raisons citées en premier sont:

- Éviter les **problèmes de lavage** pour **38%**
- **Préserver et conserver plus longtemps les vêtements** pour **25%**
- **Entretenir correctement son linge** pour **23%**

Base : 731 individus 18 - 65 ans suivant toujours ou souvent les consignes d'entretien figurant sur les étiquettes

40 % des personnes qui ne suivent pas les consignes d'entretien coupent les étiquettes de leurs vêtements

Q11 - Pour quelle raison principale ne suivez-vous pas les consignes d'entretien figurant sur les étiquettes ?



Parmi les **27%** de répondants qui ne suivent pas les consignes d'entretien:

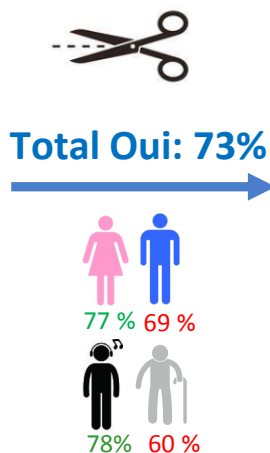
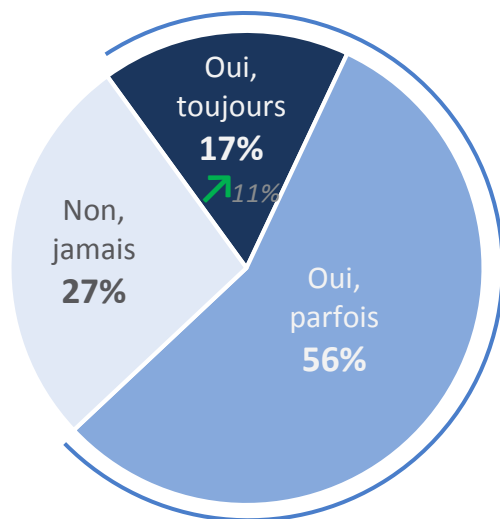
- **40%** ne le font pas car **ils coupent les étiquettes des vêtements** contre **30%** en 2014
- **24%** ne comprennent pas les symboles

Base : 269 individus 18 - 65 ans ne suivant jamais ou rarement les consignes d'entretien figurant sur les étiquettes

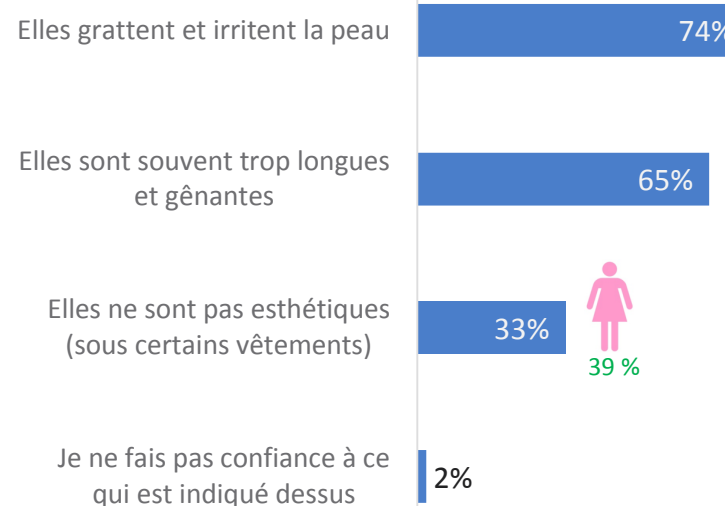
➤ *Différence significativement supérieure par rapport à 2014*

73 % des interviewés découpent parfois ou toujours les étiquettes d'entretien de leurs vêtements, notamment en raison de leur inconfort

Q12 - Coupez-vous vos étiquettes d'entretien sur vos vêtements ou vos textiles ?



Q13 - Pour quelles raisons coupez-vous toujours ou parfois les étiquettes de vos vêtements ou textiles ?



Base : 1 000 individus 18 - 65 ans

➔ *Différence significativement supérieure par rapport à 2014*

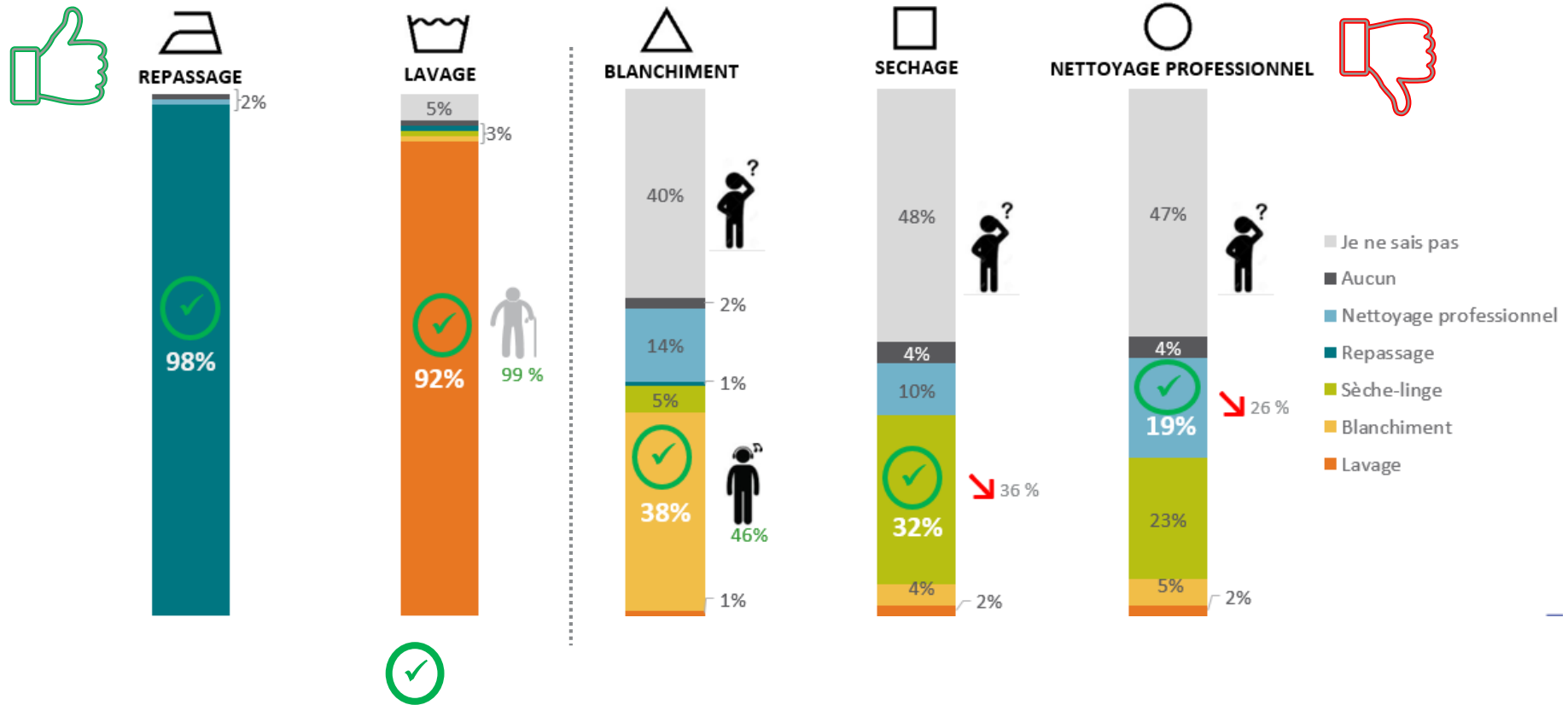
Base : 731 individus 18 - 65 ans coupant souvent ou toujours les étiquettes d'entretien sur leurs vêtements



III – LA COMPRÉHENSION DES SYMBOLES

Les symboles du repassage et du lavage bien reconnus, une compréhension qui reste floue pour les autres symboles

Q4 - A quelle instruction d'entretien associez-vous chacun des symboles suivants ?



Base : 1 000 individus 18 - 65 ans

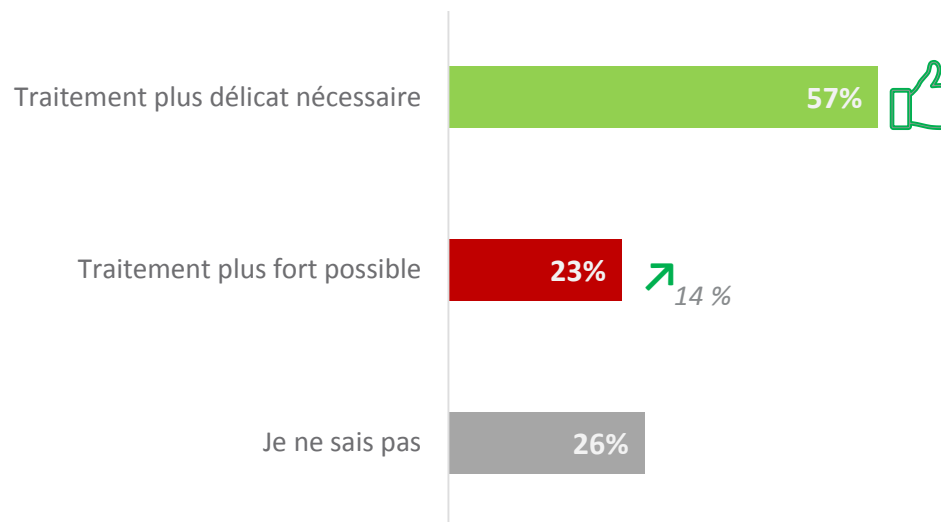
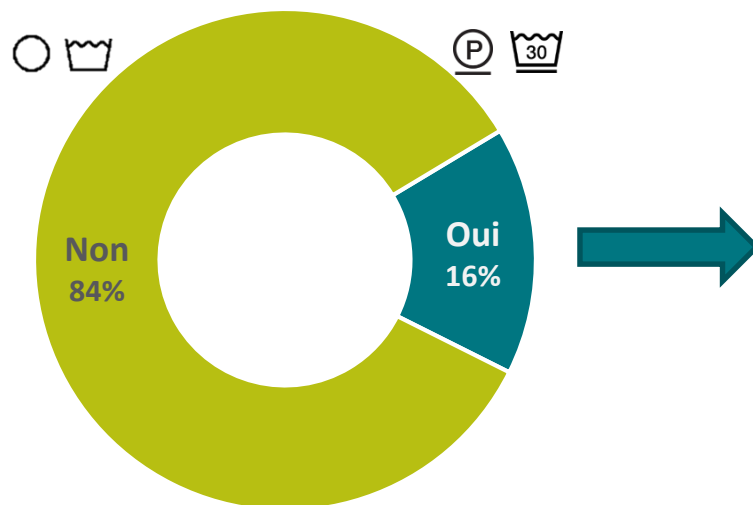
Symbole associé à la bonne instruction

Différence significativement inférieure par rapport à 2014

Seulement 16 % des interviewés ont noté la présence de barres de soulignement sous certains symboles et l'attribuent en majorité à un traitement plus délicat nécessaire

Q7 - Avez-vous déjà remarqué la présence de barres de soulignement (_) sous le symbole de lavage et/ou sous la consigne de nettoyage professionnel ?

Q8 - D'après vous, que signifie la présence de ces barres de soulignement (_) sous le symbole de lavage et/ou sous la consigne de nettoyage professionnel ?



Base : 1 000 individus 18 - 65 ans



Différence significativement supérieure par rapport à 2014

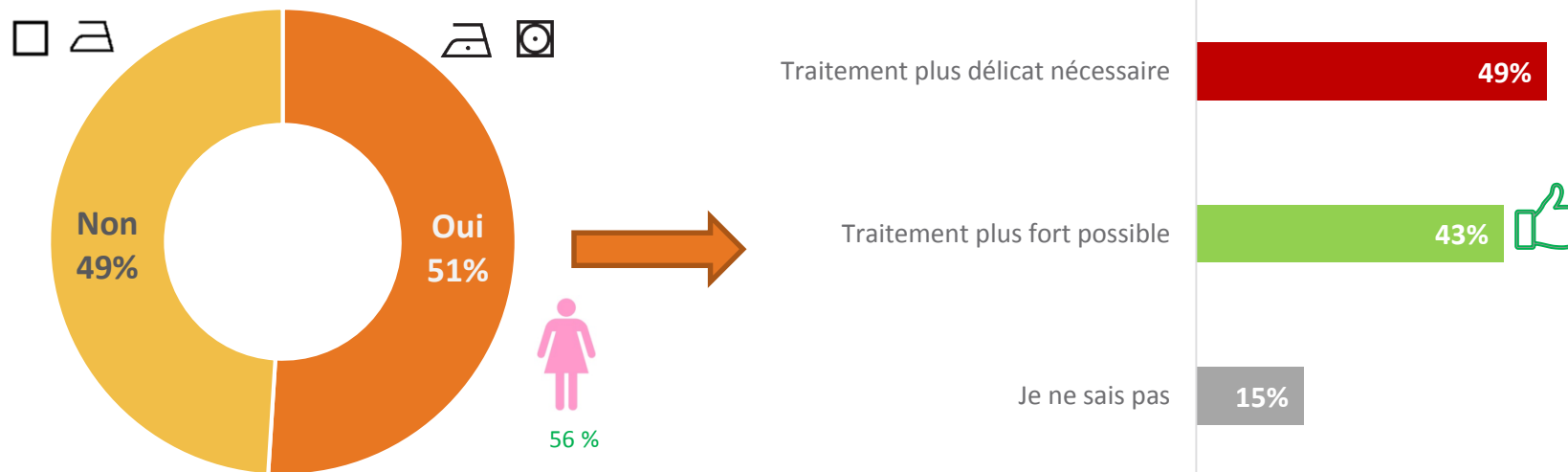
Base : 162 individus 18 - 65 ans ayant remarqué la présence de barres de soulignement dans le symbole de lavage et/ou de nettoyage professionnel

Connaissance et signification des points dans le symbole du fer à repasser et/ou du tambour du sèche-linge

51 % des répondants ont remarqué la présence de points dans les symboles mais leur interprétation reste floue

Q5 - Avez-vous déjà remarqué la présence de points (.) dans le symbole du fer à repasser et/ou dans le symbole représentant le tambour de votre sèche-linge ?

Q6 - D'après vous, que signifie la présence de ces points (.) dans le symbole du fer à repasser et/ou dans le symbole représentant le tambour de votre sèche-linge ?



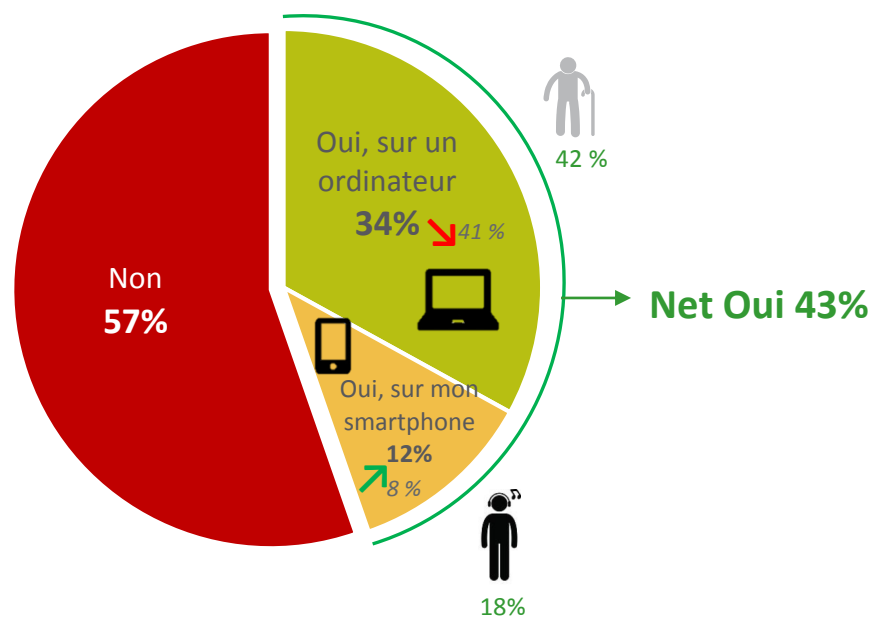
Base : 1 000 individus 18 - 65 ans

Sèche-linge à tambour rotatif possible, température ...		Repasser à une température maximale de semelle du fer de ...		
modérée	normale	110°C	150°C	200°C
60°C	80°C	sans vapeur		

Base : 508 individus 18 - 65 ans ayant remarqué la présence de points dans le symbole du fer à repasser et/ou du sèche-linge

43 % des répondants consultent internet sur un ordinateur ou un smartphone lorsqu'ils rencontrent un problème d'entretien ou avec l'interprétation d'un symbole

Q16 - Lorsque vous ne savez pas interpréter un symbole ou lorsque vous rencontrez des problèmes d'entretien, avez-vous le réflexe de faire des recherches internet ?



- 43% des répondants effectuent une recherche **internet** soit sur un **ordinateur** soit sur leur **smartphone** lorsqu'ils ne comprennent pas un symbole
- Depuis 2014, les recherches se font un peu plus via le **smartphone**

Base : 1 000 individus 18 - 65 ans

↘ Différence significativement inférieure par rapport à 2014

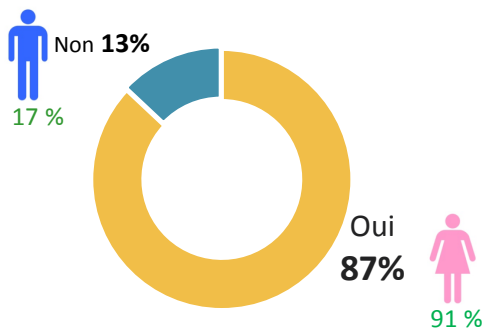
↗ Différence significativement supérieure par rapport à 2014



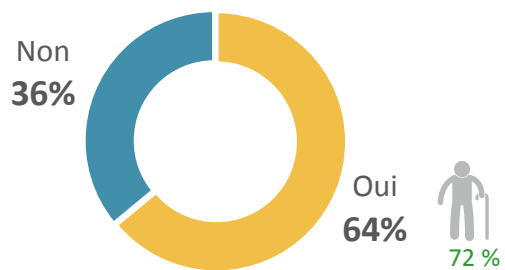
IV – L'ENTRETIEN DU LINGE ET LA PRÉSERVATION DE L'ENVIRONNEMENT

87 % des répondants sont préoccupés par les économies d'eau et d'énergie et 94 % prennent des précautions particulières pour un entretien textile respectueux de l'environnement

Q17 - Etes-vous préoccupé(e) par les questions d'économies d'eau et d'énergie ? New

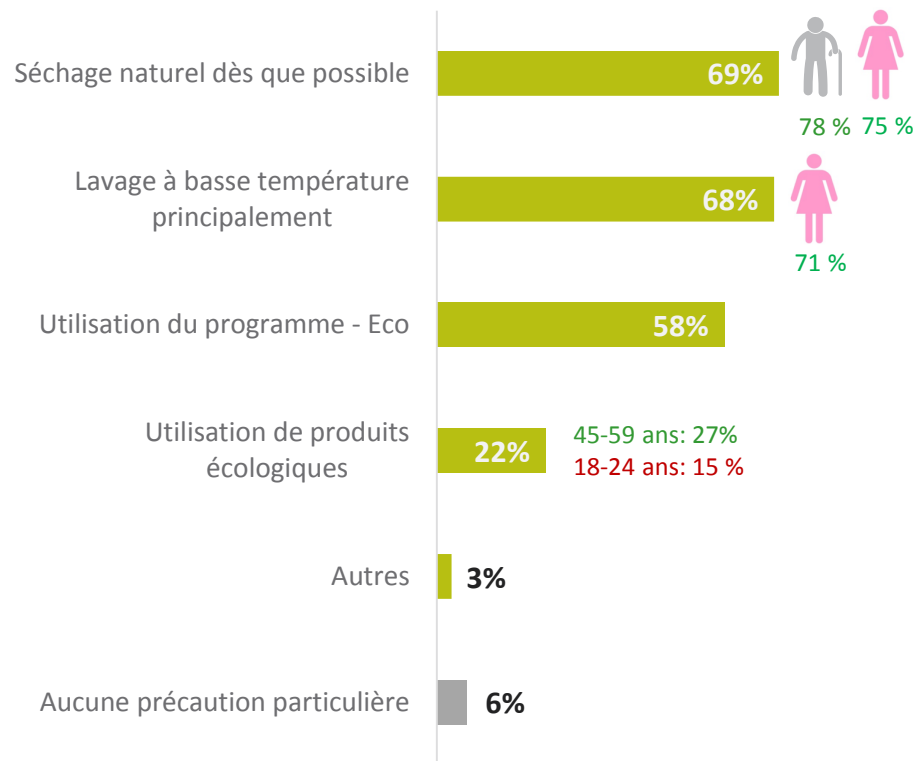


Q18 - Savez-vous qu'il est possible de faire des économies d'eau et d'énergie lors de l'entretien de vos textiles ? New



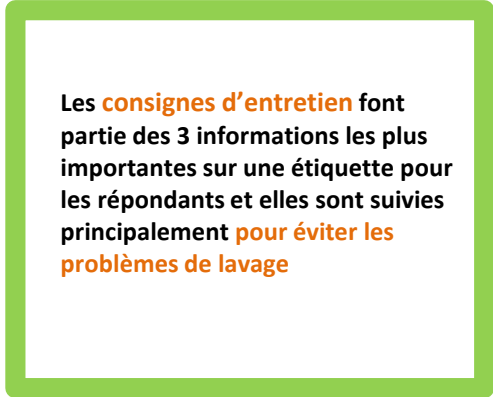
Base : 1 000 individus 18 - 65 ans

Q19 - Quelles précautions particulières prenez-vous pour que l'entretien de vos textiles soit respectueux de l'environnement ? New



Pour conclure,

Des résultats plutôt stables par rapport à 2014




Les **consignes d'entretien** font partie des 3 informations les plus importantes sur une étiquette pour les répondants et elles sont suivies principalement **pour éviter les problèmes de lavage**



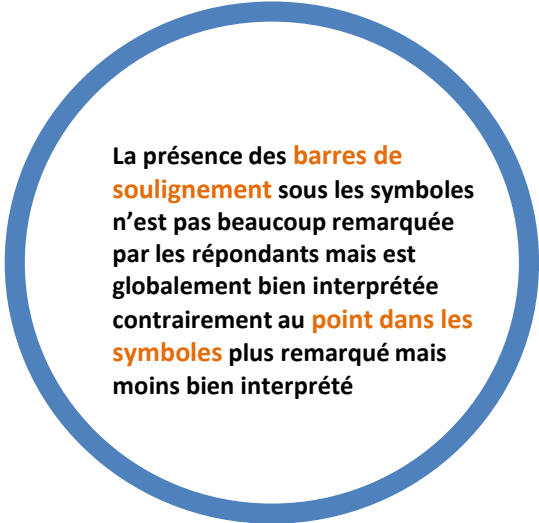
Les symboles du **repassage** et du **lavage** sont très bien compris contrairement aux symboles du **blanchiment**, du **séchage** et surtout du **nettoyage professionnel**



Les français prennent des précautions particulières afin que **l'entretien de leur textile soit respectueux de l'environnement**



9 personnes sur 10 ont acheté un vêtement durant les 6 derniers mois et **seuls ¼ des répondants** achètent souvent des vêtements sans étiquettes



La présence des **barres de soulignement** sous les symboles n'est pas beaucoup remarquée par les répondants mais est globalement bien interprétée contrairement au **point dans les symboles** plus remarqué mais moins bien interprété